



金山平三《庭》1912～15年頃



別車博覧《湊川トンネル西口》1932年



西村功《ホワイトハウス》1988年

企画 展示

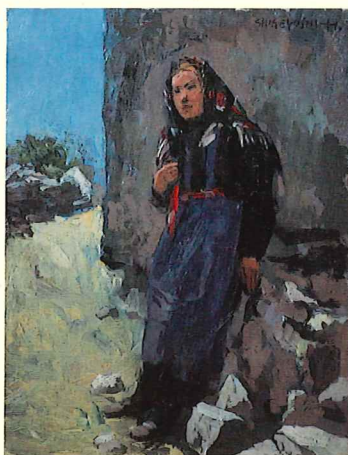
◆展示室1・3◆

神戸・北野 White House コレクション展

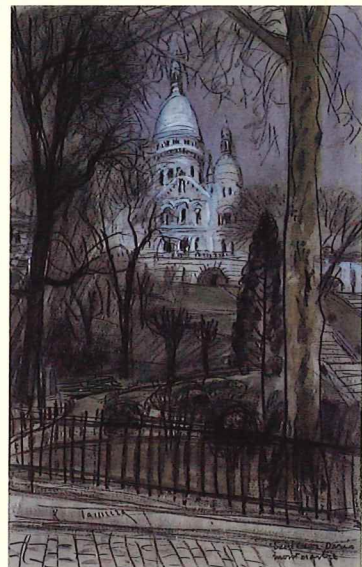
—金山平三から西村功まで—

このたび企画展示として神戸・北野 WhiteHouse コレクションから神戸ゆかりの芸術家たちの油彩・版画・水彩画 約80点をご紹介します。ご覧いただく作品は、かつて神戸市北野町のギャラリー、神戸・北野 WhiteHouse に收藏され広く展示されていたものです。このコレクションは震災で被災し、保管されていた場所から救出されましたが、その後公開される機会がなく現在に至っております。当館では、このすぐれた作品群をご覧いただくべく準備を進めてまいりました。

このコレクションには、金山平三の油彩作品をはじめ、田村孝之介の滞欧作など特筆すべき作品が含まれており、コレクションの核となっています。神戸はもとより、日本各地の風景を澄みきった色彩で描いた別車博覧、西村功が描いた軽やかに瀟洒な神戸風景などの水彩画コレクションもすぐれたものです。版画では、創作版画の草分けのひとりで、神戸を代表する版画家川西英のサーカスシリーズ、カラフルな神戸風景などの優品が見どころとなります。以上の作品だけでなく上質の作品が多数見られ、これら神戸の街並み、空気、気風を描きとめた作品の数々をお楽しみください。



林重義《伊太利娘》1936年



田村孝之介《サクレクル寺院》1952年

◆ 関連企画

◆ ガラリートーク

12月14日、28日、1月11日、25日、2月8日

各回 日曜 14:00～(約30分)

◆ 親子ミュージアム

「美術館でさんぽ、神戸のいまむかし」

日時 12月23日(火・祝)、

1月24日(土)

午前10時30分～12時30分(終了予定)

対象 小学生～大人

親子で参加できる方

定員 各回20名 ☆要申込

◆ 展示室2 ◆

同時開催 **所蔵作品選** 神戸ゆかりの芸術家たちの絵画・彫刻を紹介します。



◆電車ご利用の場合

- ・JR「住吉駅」、阪神「魚崎駅」のりかえ六甲ライナー「アイランドセンター駅」下車南東すぐ
- ・阪急「岡本駅」のりかえ六甲アイランド直行バス「阪急岡本駅南」乗車「P&G 前」下車南側

◆お車ご利用の場合

- ・阪神高速神戸線「摩耶」魚崎ランプから約10分
 - ・阪神高速湾岸線「六甲アイランド北」ランプから約2分
 - ・三宮からハーバー・ハイウェイ経由約15分
- ※お車の方は美術館隣接の神戸ファッションプラザ駐車場をご利用ください。(30分100円)

近隣館のご案内

*当館と相互に入館協があります。詳しくは各美術館にお問い合わせください。

◆神戸ファッション美術館 Tel:078-858-0050

開催中 / いのちのいどり～自然染織家・伊豆蔵明彦の仕事～
2009年1月13日(火)まで

次回展 / 華麗 大正浪漫一渡文コレクションの着物たち—
2009年1月24日(土)～4月5日(日)

休館日 / 毎週水曜日(ただし2月11日は開館)、年末年始(12月29日～1月3日)、1月20日～23日(臨時休館)、2月12日

◆神戸市立小磯記念美術館 Tel:078-857-5880

開催中 / 小磯良平作品選V—油彩・素描・挿絵原画—
特集 新聞連載小説挿絵原画展「人間の壁」(石川達三著)〈八〉
2009年1月15日(木)まで

次回展 / 特別展 中西勝展
小磯良平作品選VI—油彩・素描・版画—
2009年1月24日(土)～4月5日(日)

休館日 / 毎週月曜日、年末年始(12月29日～1月3日)、1月13日、1月16日～23日(展示替えの為休館)

神戸ゆかりの美術館

〒658-0032 神戸市東灘区向洋町中2丁目9-1〔神戸ファッション美術館1F〕

TEL:078-858-1520 FAX:078-858-1522 <http://www.city.kobe.jp/yukarimuseum/>