

阪神港内における海洋調査のお知らせ

阪神港内の下図に示す海域において水質、底質、海生生物調査を下記の通り実施します。調査船が航行しますので、付近を航行する船舶は十分に注意し、航行の安全にご協力をお願いします。

(連絡先) 株式会社KANSOテクノス
環境事業部 水環境グループ 担当:島津
TEL 090-5012-1046 06-6263-7337

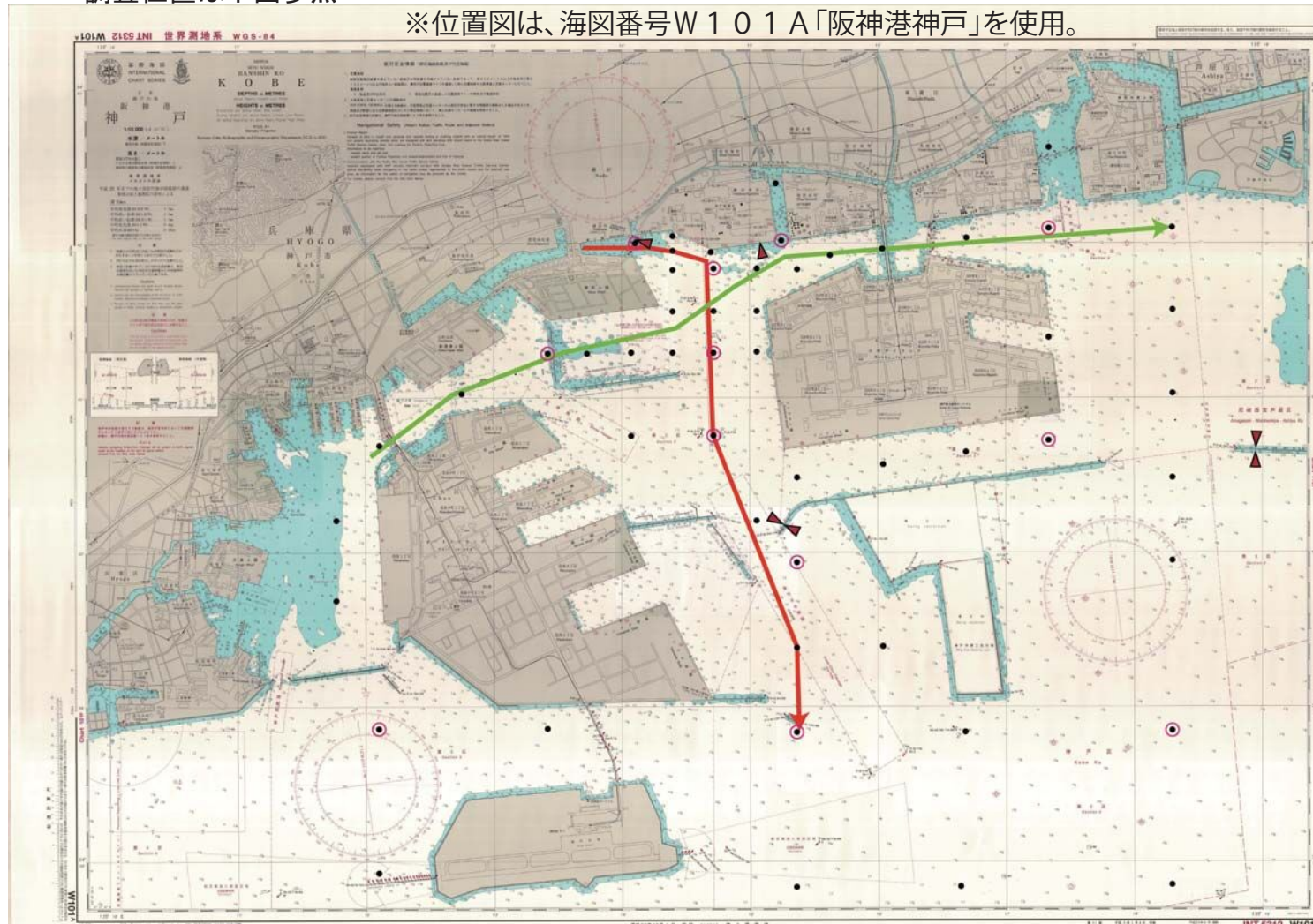
1. 調査期間

令和7年2月10日～21日の中で7日間。(予備日:2月22日～2月28日)
(調査は日の出～日の入りの間に行います。)

2. 調査位置

調査位置は下図参照

※位置図は、海図番号W101A「阪神港神戸」を使用。



4. 調査船の標識

白地に「KANSOテクノス」と記入した旗を掲揚。

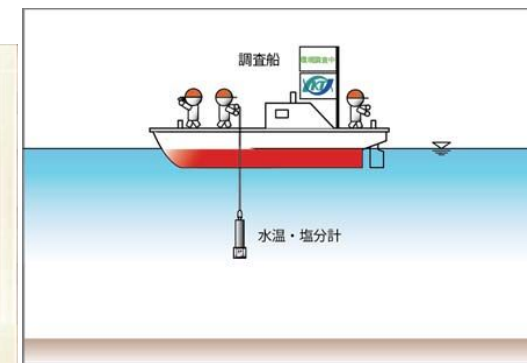


| 凡 例 | | |
|-----|------------------------|-----|
| 記号 | 項 目 | 点数 |
| ● | 水温、塩分 | 53 |
| ○ | 水質、底質、底生生物、プランクトン、卵、稚仔 | 12 |
| ▼ | 潮間帯生物 | 6 |
| ↑ ↑ | 曳航式水温・塩分調査 | 2測線 |

2. 調査方法

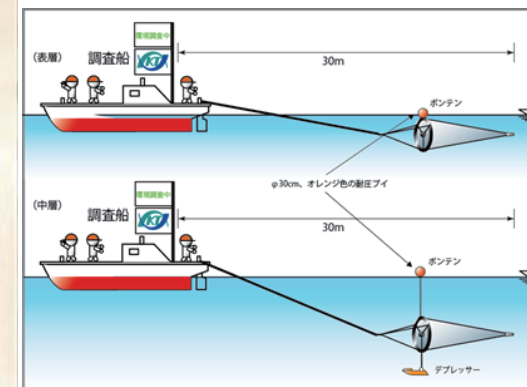
水温、塩分調査

水温・塩分計を垂下して測定します。



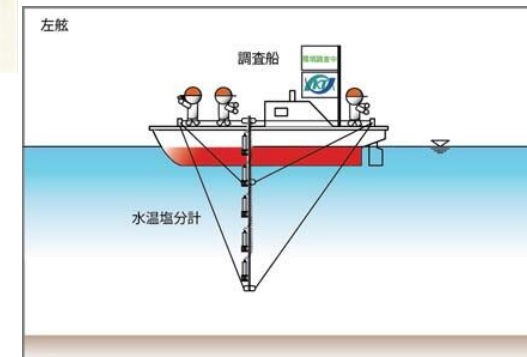
卵、稚仔調査

まるちネットを用いて試料を採取します。



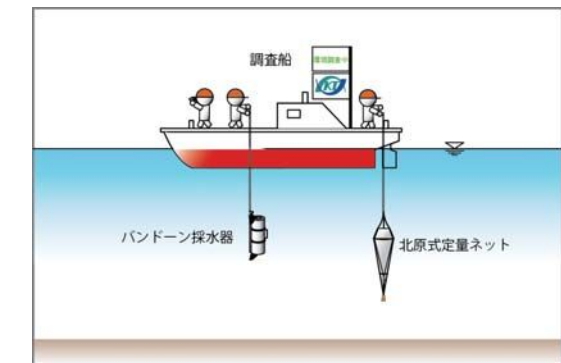
曳航式水温・塩分調査

調査船の現に水温・塩分計を取付、約2m/Sの速度で曳航しながら測定します。



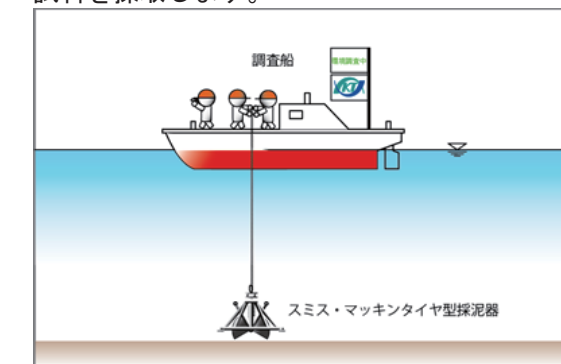
水質、プランクトン調査

採水器、プランクトンネットを用いて試料を採取します。



底質、底生生物調査

スミス・マッキンタイヤ型採泥器を用いて試料を採取します。



潮間帯生物調査

護岸に生息する生物を目視観察および採取調査します。

