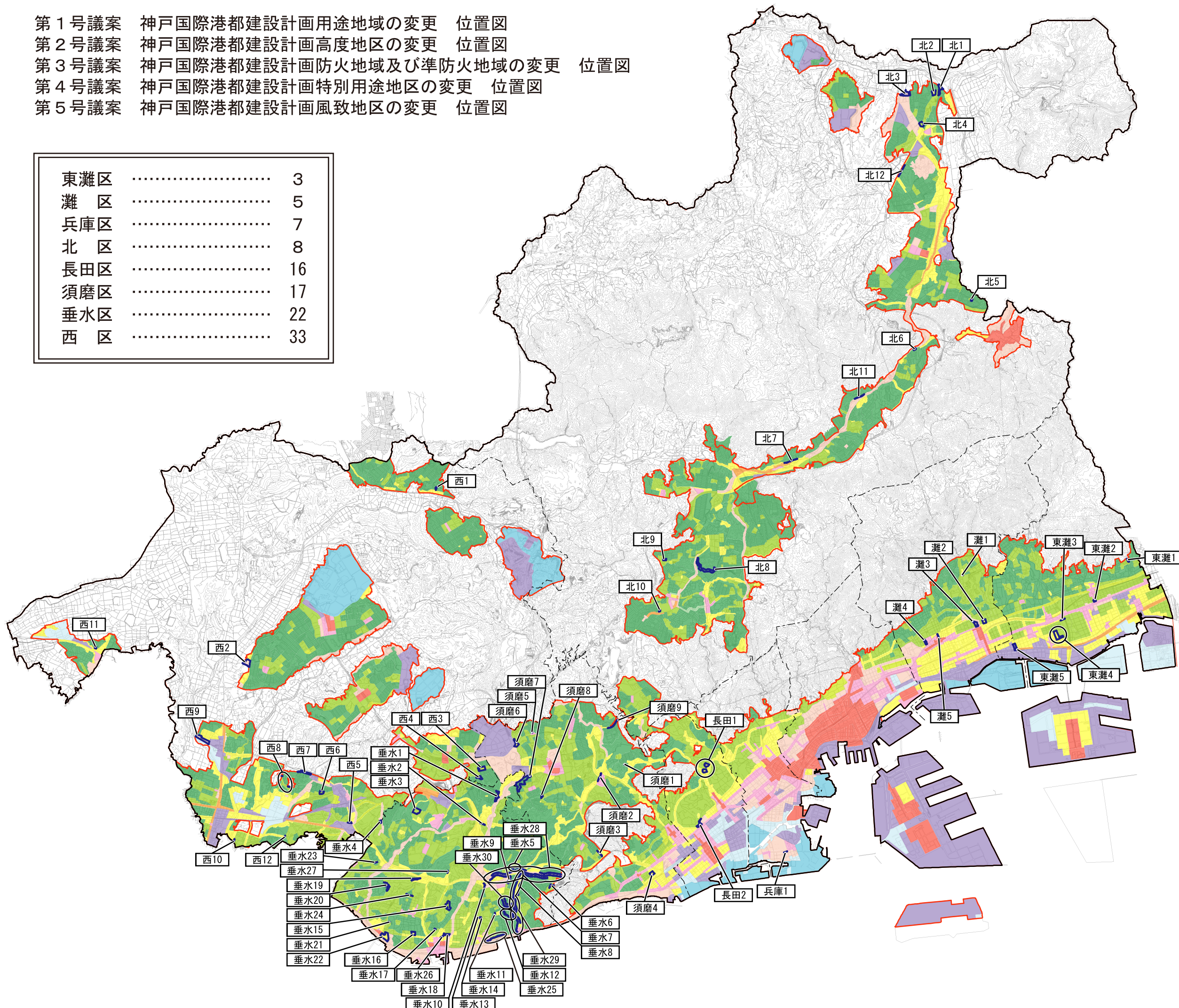


- 第1号議案 神戸国際港都建設計画用途地域の変更 位置図
- 第2号議案 神戸国際港都建設計画高度地区の変更 位置図
- 第3号議案 神戸国際港都建設計画防火地域及び準防火地域の変更 位置図
- 第4号議案 神戸国際港都建設計画特別用途地区の変更 位置図
- 第5号議案 神戸国際港都建設計画風致地区の変更 位置図

東灘区	.....	3
灘区	.....	5
兵庫区	.....	7
北区	.....	8
長田区	.....	16
須磨区	.....	17
垂水区	.....	22
西区	.....	33



凡 例	
	変更地区の区域
	変更地区の番号
	第一種低層住居専用地域
	第二種低層住居専用地域
	第一種中高層住居専用地域
	第二種中高層住居専用地域
	第一種住居地域
	第二種住居地域
	準住居地域
	近隣商業地域
	商業地域
	準工業地域
	工業地域
	工業専用地域