

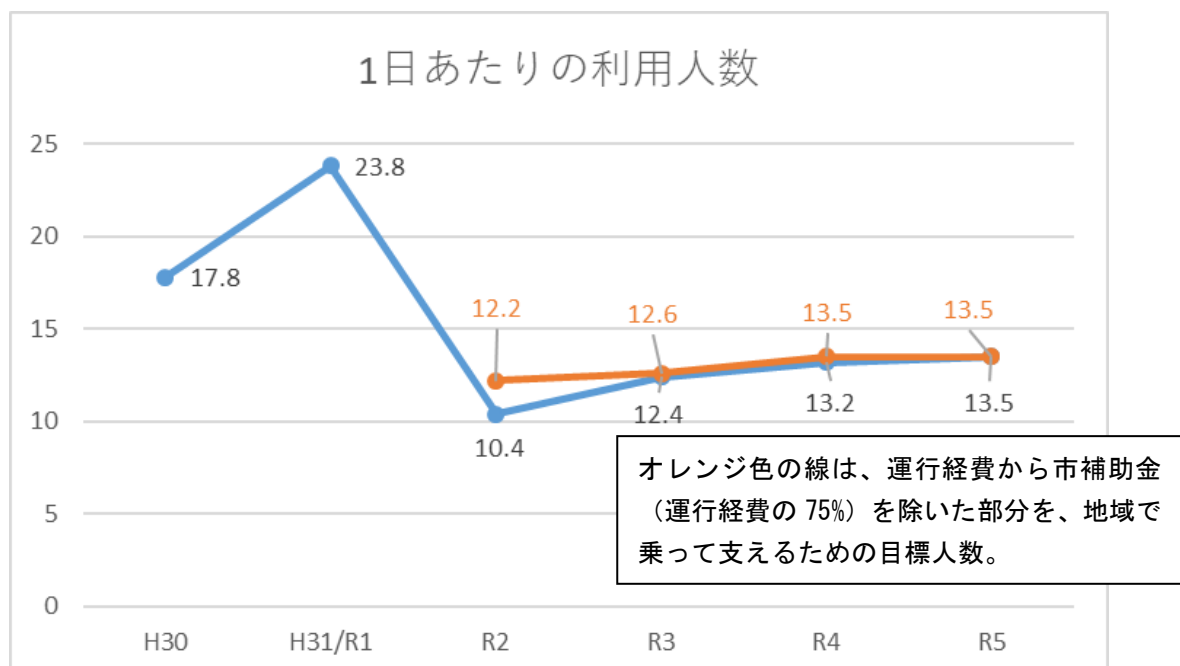
## 淡河町ゾーンバスの運行概要

- (1) 運行形態：道路運送法における交通空白地有償運送  
 (2) 登録有効期間:令和3年10月1日から令和5年9月30日（運行開始：平成30年5月16日）  
 (3) 運行区域：神戸市北区淡河町内と三木市志染町の一部  
 (4) 運行者：一般社団法人淡河町地域振興推進協議会  
 (5) 主な運行内容：

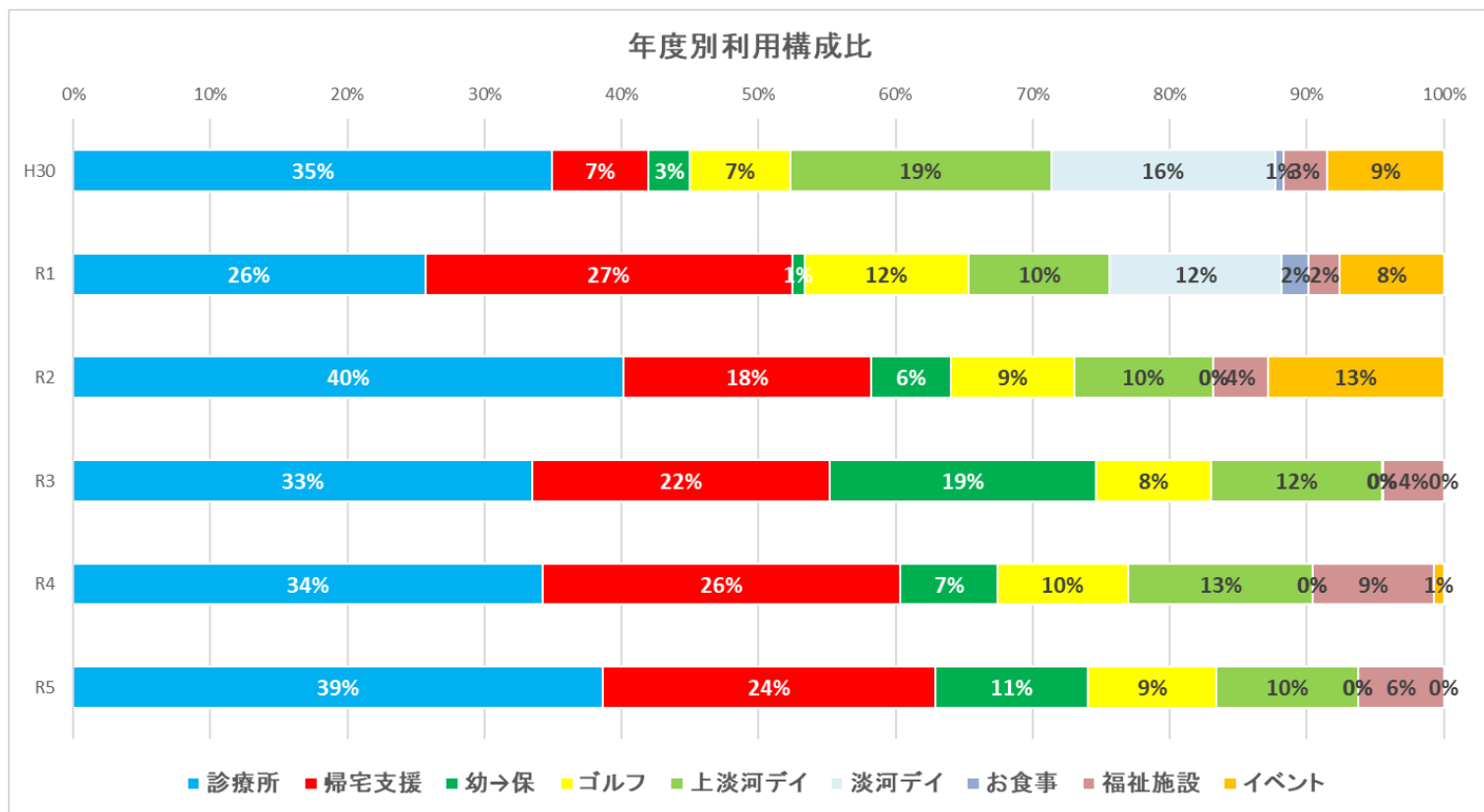
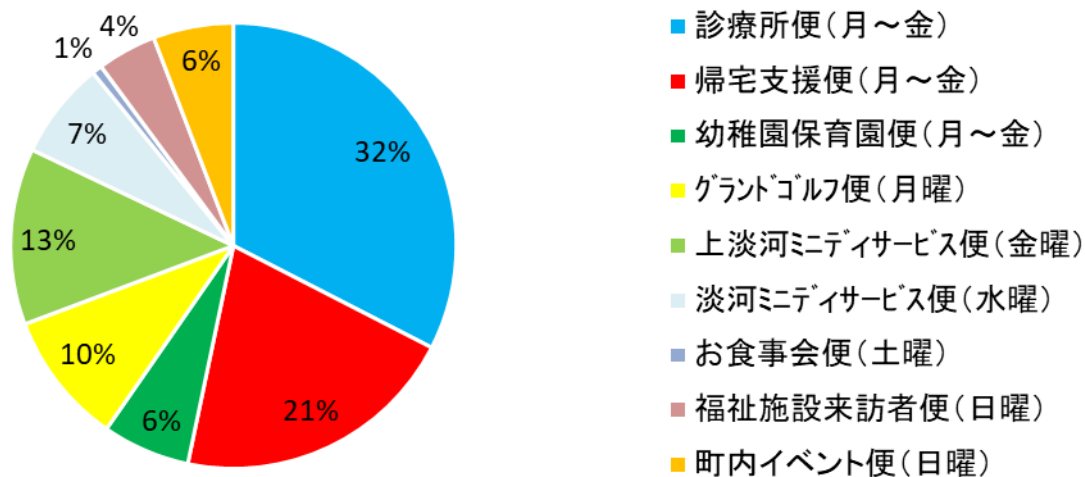
運行日	運行する便
運行ルート（1） 平日運行（月曜～金曜）	診療所便、帰宅支援便、幼稚園保育園便
運行ルート（2） 平日運行（曜日ごと）	グラウンドゴルフ便（月曜）、ミニデイサービス便（水曜、金曜）
運行ルート（3） 土日運行	お食事会便、福祉施設来訪者便、町内イベント便

- (6) 利用者：淡河町住民及びその親族  
 淡河町内に存する官公庁、病院その他の公共的施設の利用者  
 (7) 料 金：1回あたり 1人300円  
 (8) 利用実績：

	利用者数 (人)	運行日数 (日)	日当たり利用者数 (人/日)
H30	5194	291	17.8
H31/R1	8251	346	23.8
R2	3752	362	10.4
R3	4494	362	12.4
R4	4781	362	13.2
R5(4～6月のみ)	1229	91	13.5



<便別の利用者数の割合>



<1 運行あたりの利用者数>

運行系統名	H30	H31/R1	R2	R3	R4	R5	H30～R5
診療所便	3.3	3.9	2.7	2.9	2.9	3.2	3.2
帰宅支援便	2.9	6.3	2.5	3.1	3.5	3.3	3.9
幼稚園保育園便	3.6	24.3	1.2	3.0	1.8	1.9	2.3
グランドゴルフ便	4.5	7.7	3.4	3.3	3.8	3.8	4.6
上淡河ミニデイサービス便	9.9	6.8	4.2	4.6	4.9	4.9	6.0
淡河ミニデイサービス便	7.5	7.8	0.0	0.0	0.0	0.0	7.6
お食事会便	2.3	4.2	0.0	1.5	0.0	0.0	3.6
町内イベント便	44.4	31.3	16.0	0.0	18.0	0.0	25.6
福祉施設来訪者便	6.8	4.9	2.4	2.2	3.1	2.4	3.1