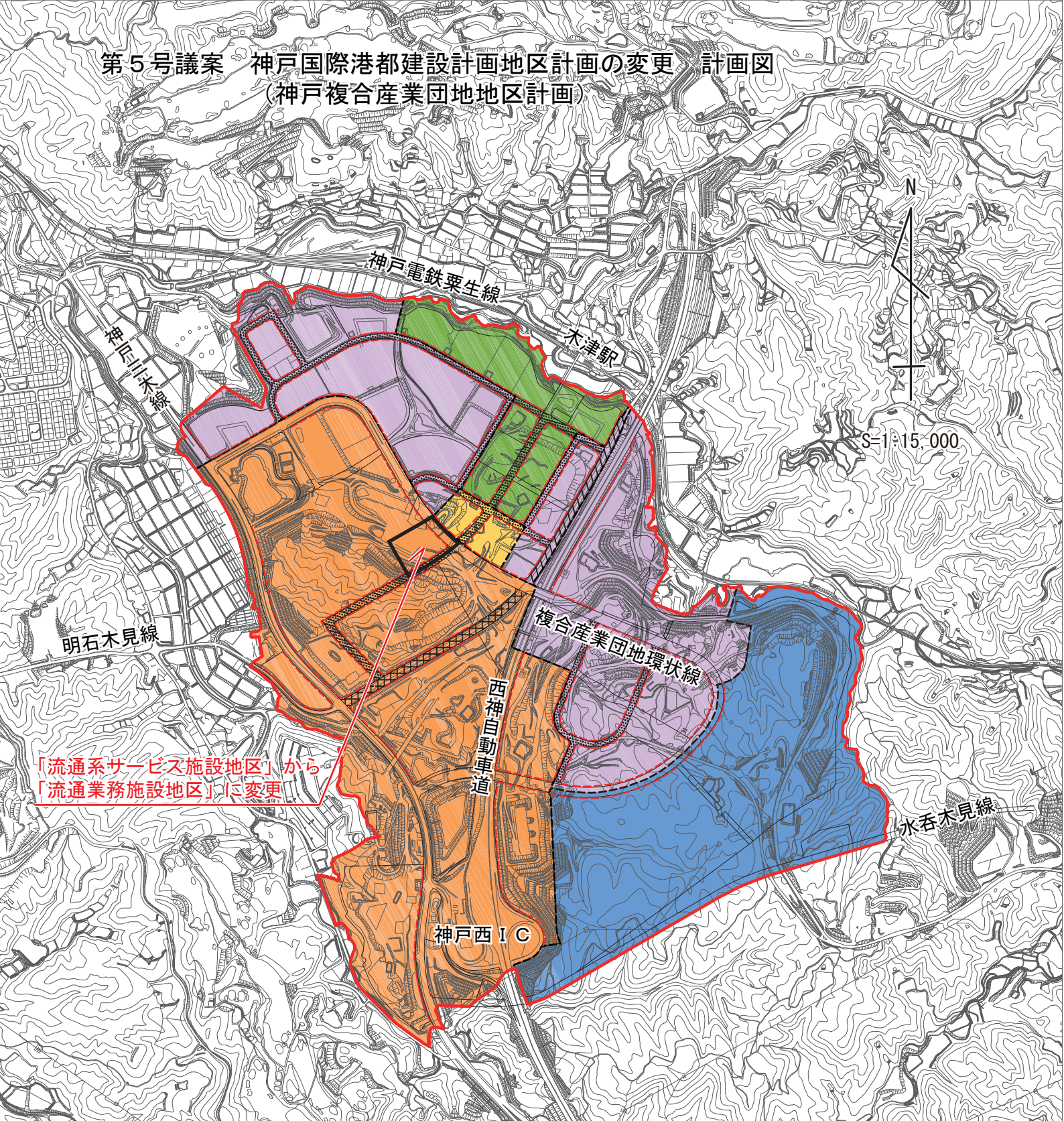


第5号議案 神戸国際港都建設計画地区計画の変更 計画図  
 (神戸複合産業団地地区計画)



「流通系サービス施設地区」から  
 「流通業務施設地区」に変更

凡 例			
	地区計画の区域		製造工業等施設地区 A
	細区分を変更する区域		製造工業等施設地区 B
	地区の細区分の境界線		工業系サービス施設地区
	地区施設(道路:幅員26m)		流通業務施設地区
	地区施設(道路:幅員22m)		複合機能地区
	地区施設(道路:幅員21m)		壁面の位置の制限(3m) の対象となる境界線
	地区施設(道路:幅員16m)		