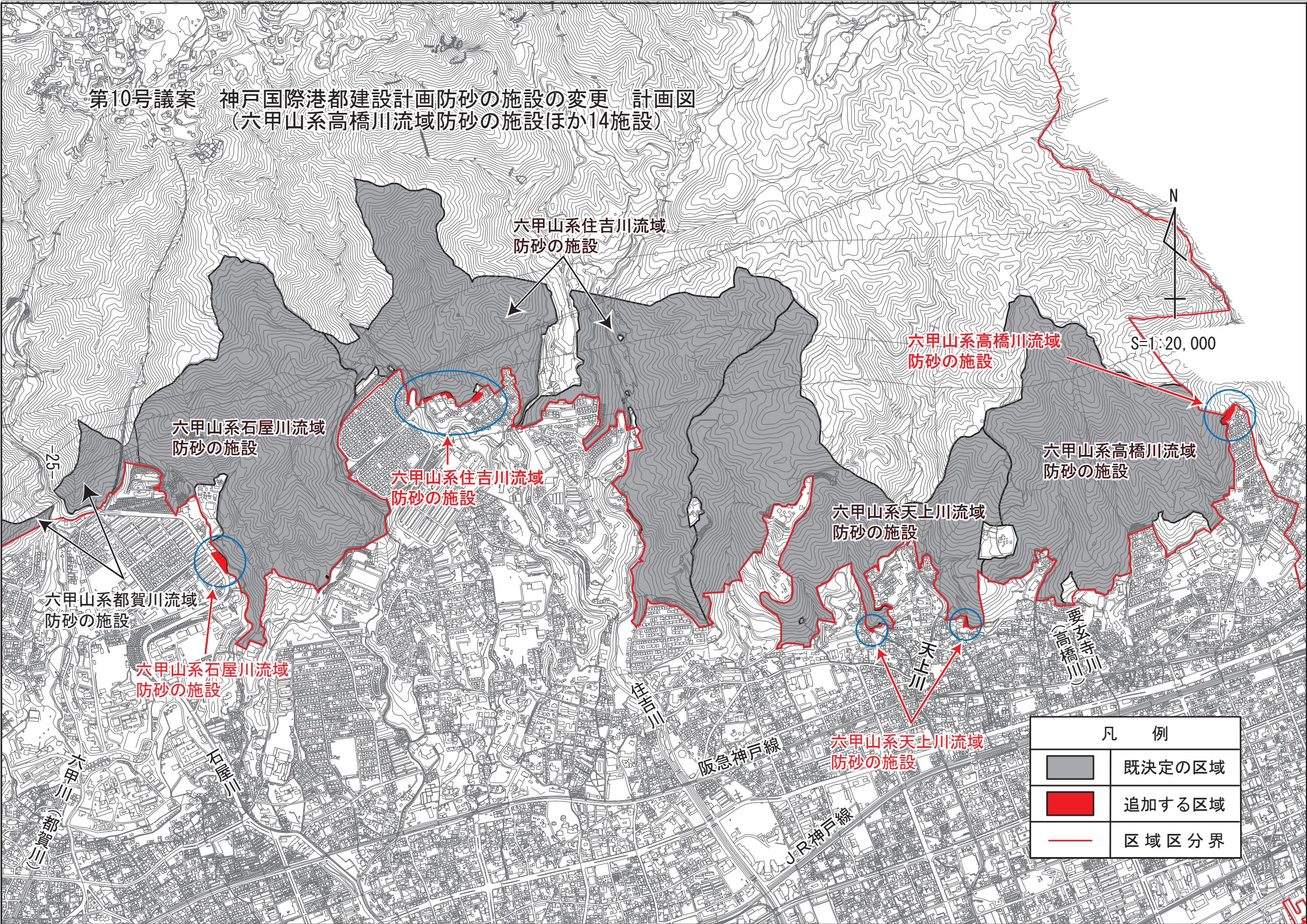


第10号議案 神戸国際港都建設計画防砂の施設の変更（計画図）  
 （六甲山系高橋川流域防砂の施設ほか14施設）



六甲山系住吉川流域  
防砂の施設

六甲山系高橋川流域  
防砂の施設

S=1:20,000

六甲山系石屋川流域  
防砂の施設

六甲山系住吉川流域  
防砂の施設

六甲山系高橋川流域  
防砂の施設

六甲山系天上川流域  
防砂の施設

六甲山系都賀川流域  
防砂の施設

六甲山系石屋川流域  
防砂の施設

六甲山系天上川流域  
防砂の施設

要女吉川  
（高橋川）

住吉川

阪急神戸線

J.R.神戸線

六甲川  
（都賀川）

石屋川

天上川

凡 例	
	既定の区域
	追加する区域
	区域区分界