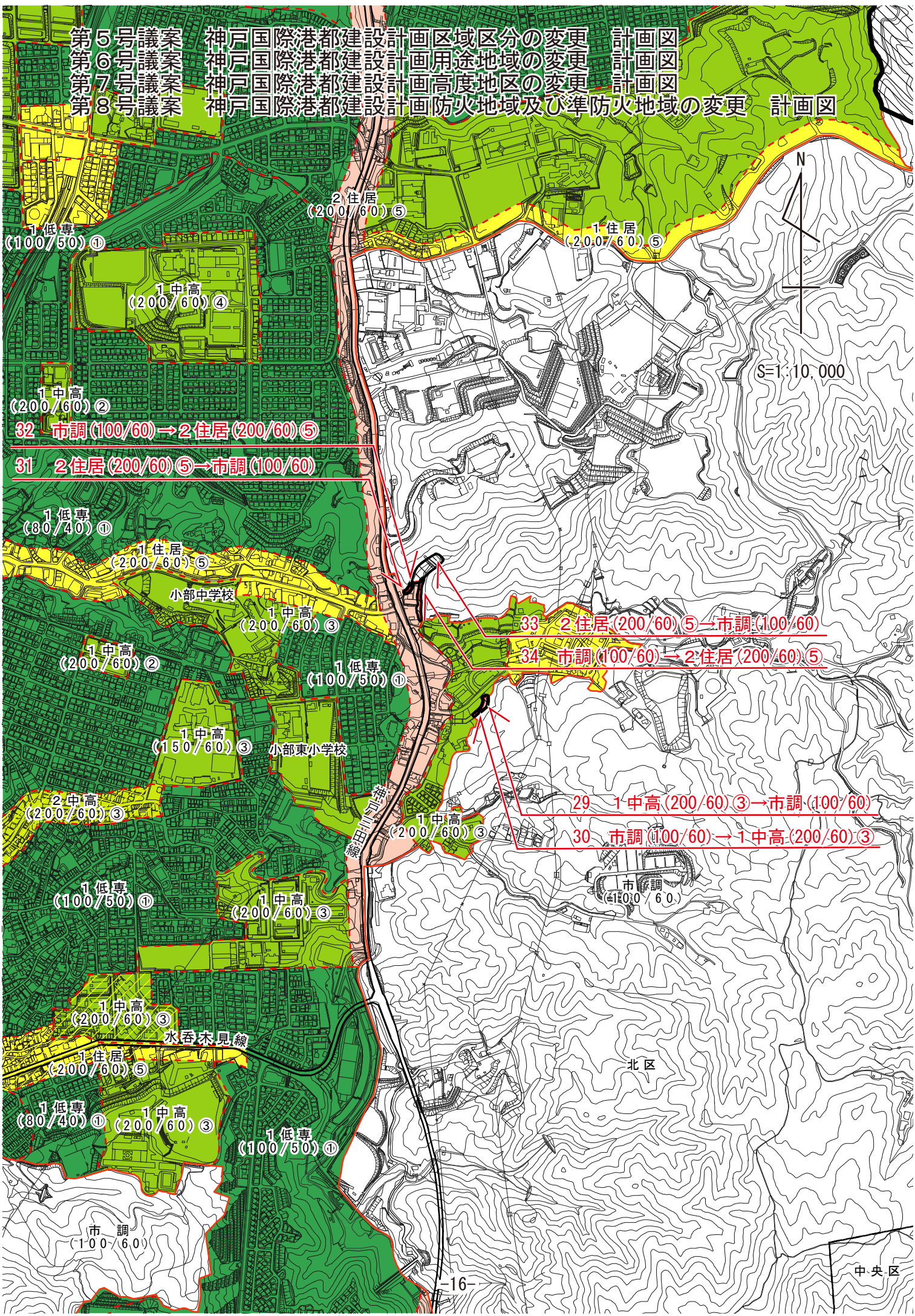


第5号議案
第6号議案
第7号議案
第8号議案

神戸国際港都建設計画区域区分の変更
神戸国際港都建設計画用途地域の変更
神戸国際港都建設計画高度地区の変更
神戸国際港都建設計画防火地域及び準防火地域の変更
計画図
計画図
計画図
計画図



1 低専 (100/50) ①

2 住居 (200/60) ⑤

1 住居 (200/60) ⑤

1 中高 (200/60) ④

1 中高 (200/60) ②

32 市調(100/60) → 2 住居(200/60) ⑤

31 2 住居(200/60) ⑤ → 市調(100/60)

1 低専 (80/40) ①

1 住居 (200/60) ⑤

小部中学校

1 中高 (200/60) ③

33 2 住居(200/60) ⑤ → 市調(100/60)

34 市調(100/60) → 2 住居(200/60) ⑤

1 中高 (200/60) ②

1 低専 (100/50) ①

1 中高 (150/60) ③

小部東小学校

29 1 中高(200/60) ③ → 市調(100/60)

30 市調(100/60) → 1 中高(200/60) ③

2 中高 (200/60) ③

1 中高 (200/60) ③

1 低専 (100/50) ①

1 中高 (200/60) ③

1 中高 (200/60) ③

水呑末見線

1 住居 (200/60) ⑤

1 低専 (80/40) ①

1 中高 (200/60) ③

1 低専 (100/50) ①

北区

市調 (100/60)