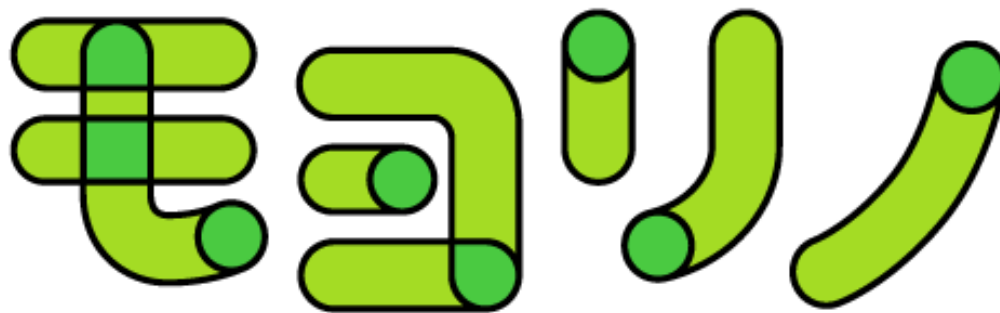


～最寄り駅から始まる、豊かな暮らし～



**最寄り駅（モヨリエキ） + リノベーション = モヨリノ**

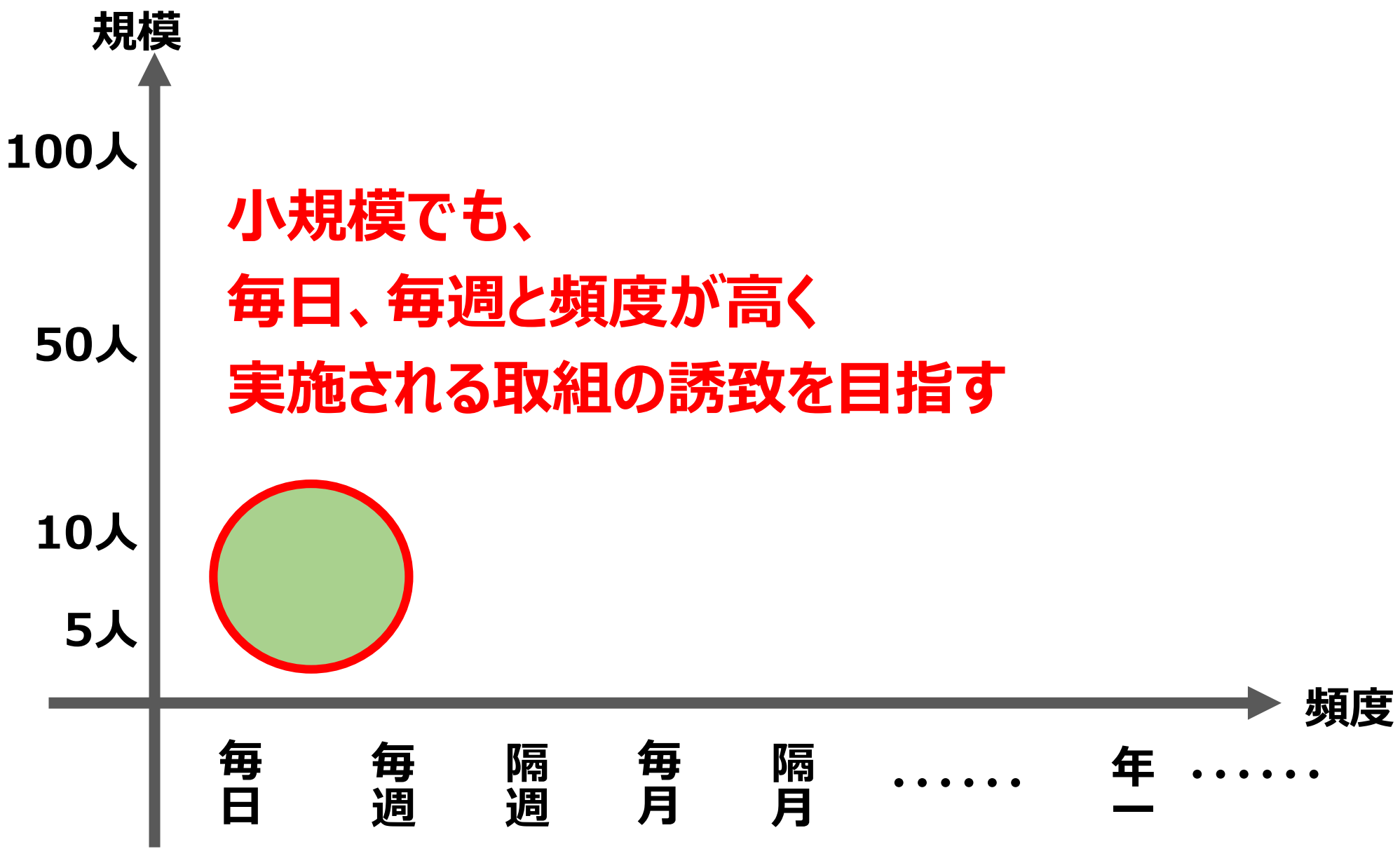
毎日使う最寄駅をより良くすることによって  
暮らしが楽しくなることを目指すプロジェクト。

# 令和元年度の取り組み

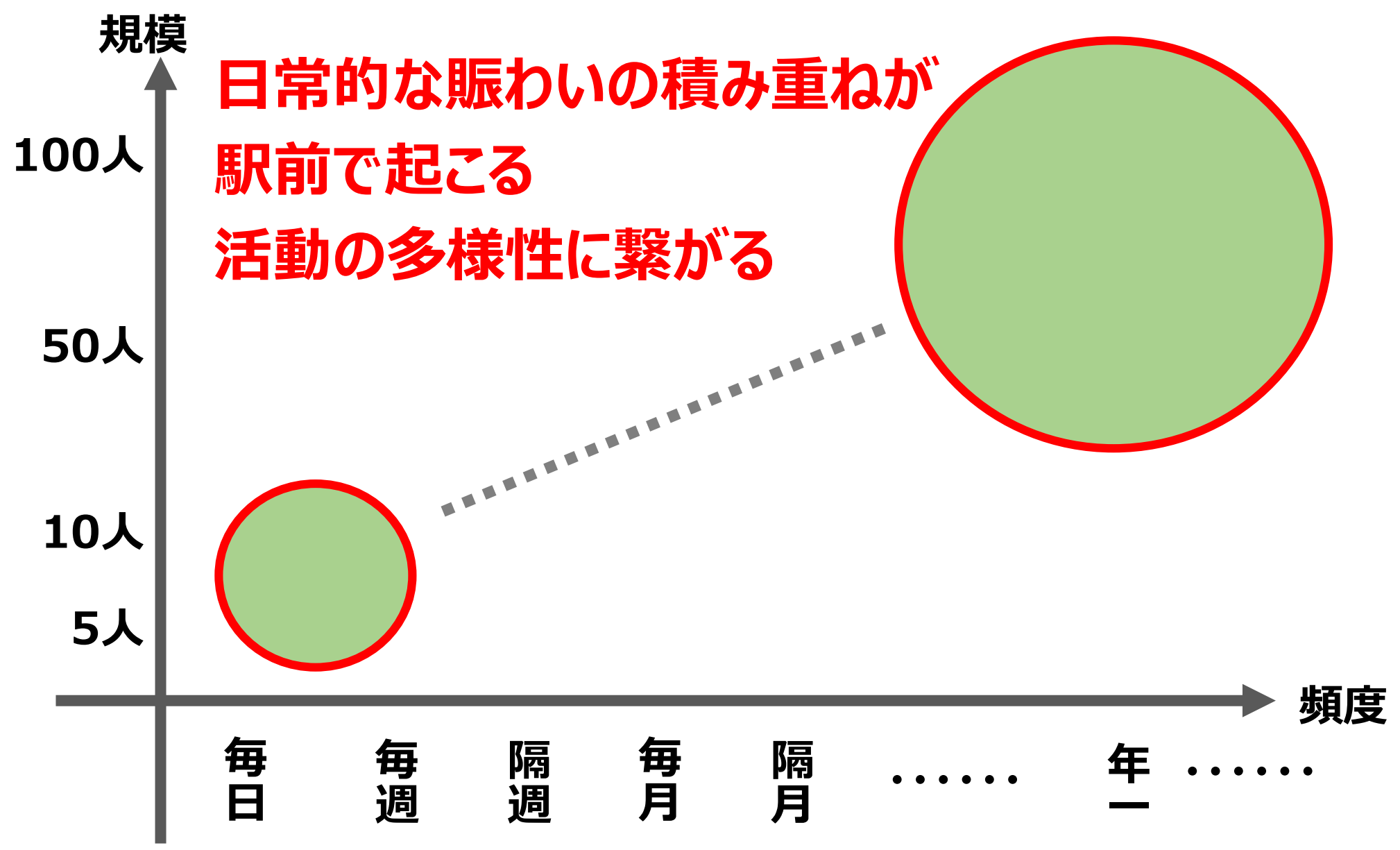
# 日常的な風景づくりに挑戦！

必要行動しか行われていない駅前空間に  
日常的な任意行動を生み出す

# 令和元年度の取組のポイント

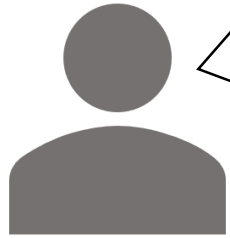


# 令和元年度の取組のポイント



# 駅前花育てチーム

## ■ヒアリングでの意見



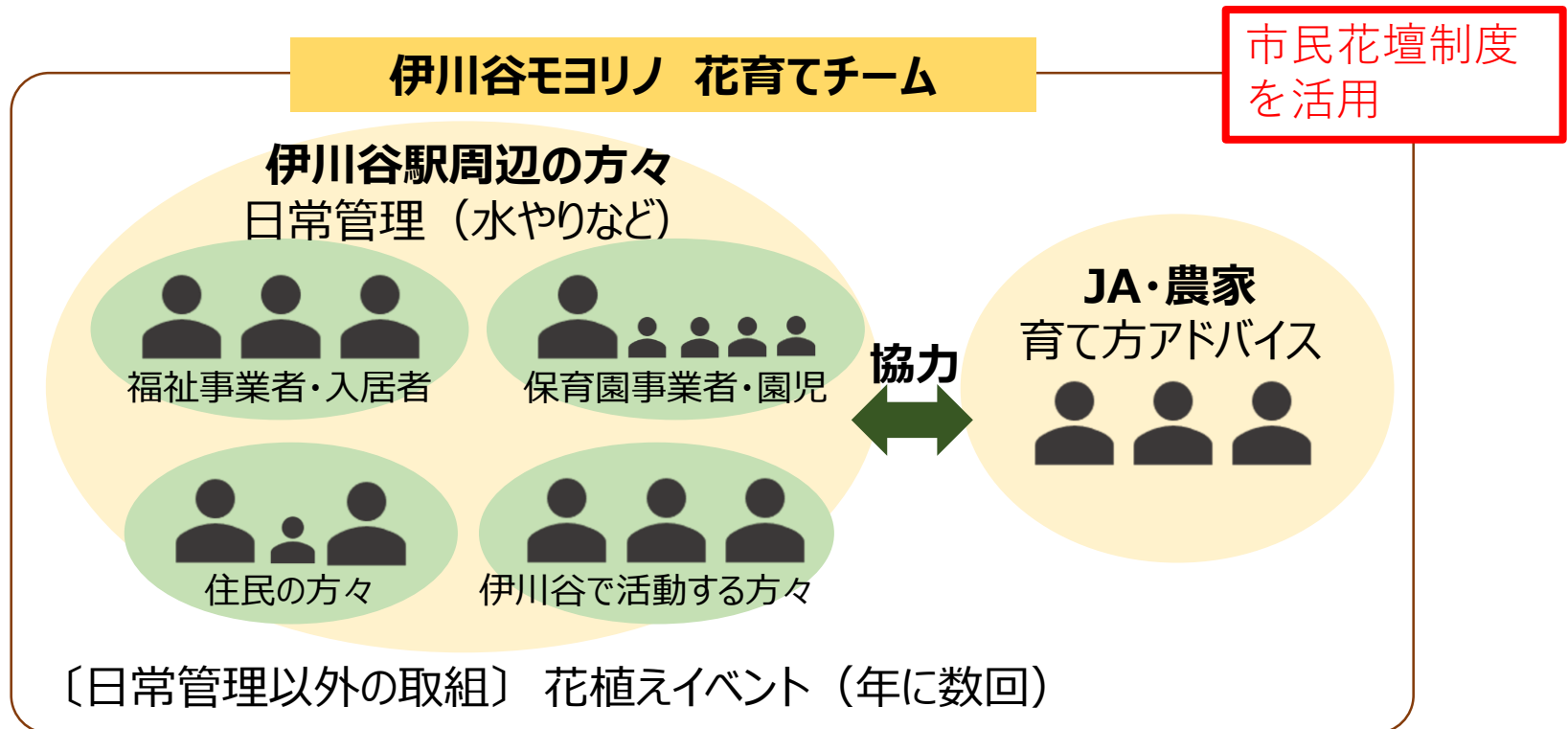
福祉事業者

- ・福祉施設の入居者・利用者が地域と関われる機会がない。
- ・施設としても、積極的に地域と関わりたいと思っているが、アプローチができていない。



JA

- ・伊川谷は、花苗の一大生産地であるが、伊川谷でPRすることができておらず、認知度が低い。



令和2年度より本格的に開始！  
年に3回の花植え会を実施予定



## モヨリノ伊川谷「花植え会」開催！ 【参加者募集】伊川谷駅前と一緒に花を植えましょう！



日時

2020年 9月2日 (水)  
1部 10:00~10:50  
2部 11:00~11:50

伊川谷地域は、神戸の中でも花壇苗の一大生産地。伊川谷で育ったお花が神戸の街を彩っています。2020年9月より、神戸市の市民花壇制度を活用し、伊川谷駅前て花を育てる活動をスタートします。一緒に伊川谷駅前を彩るお花を植えて、育てましょう！

### 1 活動内容

- 日時：9月2日(水) ※雨天中止、小雨決行
- ①メンバーの自己紹介(みんな顔見知りになりましょう！)
  - ②農家さんから花の植え方・育て方を教えてもらおう
  - ③実際に植えてみよう

※水やりは運営メンバーでシフトを組んで担当曜日を決定します。  
夏等、乾きやすい時期は夕方の時間帯も水やりをします。

～お願い～  
熱中症予防の為、飲み物や帽子など各自でご持参ください。  
感染予防の為、マスク着用や体温の測定等ご協力お願いします。

### 2 参加者

- ・近隣地域にお住まいの方
- ・花苗植えや水やりのお世話にして頂ける方
- ・このイベントに関心のお持ちの方
- ・地域の福祉事業者・入居者
- ・花農家、JA
- ・神戸市関係課

### 3 場所

伊川谷駅前 バス待合スペース横

### 4 開催者

ご参加いただける方はこちらまで時間帯をご連絡ください

<主催者・連絡先>モヨリノ伊川谷花育てチーム：TEL：078-978-5112  
株式会社セラピット エイトスタジオ リハ・リハ 木谷(きたに)

<協力>神戸市企画調整局未来都市政策課：TEL：078-322-5245  
担当：中原・川瀬



—— モヨリエキ(最寄駅) + リノベーション = モヨリノ ——

「モヨリノ」は住まい・学校・職場の近くにある「最寄駅」をリノベーションすることで、この街で暮らす日々が楽しくなることを目指すプロジェクトです。プロジェクトは神戸市営地下鉄・伊川谷駅をモデルとして2019年からスタート。将来的には、神戸市内にある他の駅でも展開していきます。



# (1) 詰所空間の活用 地域で育てる花壇

殺風景だった駅前に彩ができました！



# (1) 詰所空間の活用 地域で育てる花壇



地域の方に看板を作成いただいたり、水やりもいろいろな方が参加しています。

水やり当番表  
~モヨリノ伊川谷花育てチーム~

曜日	担当者
月曜日	特別養護老人ホーム ときわ
火曜日	スマイルぜんかい
水曜日	グループホーム さくら
木曜日	リハ・リハ
金曜日	ゆいま〜る伊川谷
土曜日	午前 アルカ薬局 午後 ローソン伊川谷駅前店
日曜日	午後 ローソン伊川谷駅前店

一緒にお花を育てませんか？  
花壇の水やりにご協力・ご参加いただける方は是非、お問合せ下さい！  
問い合わせ先: 078-978-5112  
株式会社セラピット エイトスタジオ リハ・リハ 木谷(きたに)

# 駅前空間の貸出 (社会実験)

最新駅から始まる、豊かな暮らし～

# モヨリノ

## モヨリノ伊川谷2019

### 駅前の空間を貸出ます！

実施期間 2019年10月30日(水)～12月31日(火)

#### 1 募集内容

モヨリノ伊川谷2019では、伊川谷駅の駅前空間でイベント等を実施したい方に向けて、期間限定で、詰所休憩スペースの貸出を行います。駅前空間を利用したい方を募集します。

#### ■ 貸出スペース



伊川谷駅 南出口  
北出口  
一般車ロータリー  
バスロータリー  
駐車場  
詰所休憩スペース

#### 現地写真



#### 2 実施期間

2019年10月30日(水)～12月31日(火) ※申込は、実施日の10日前まで

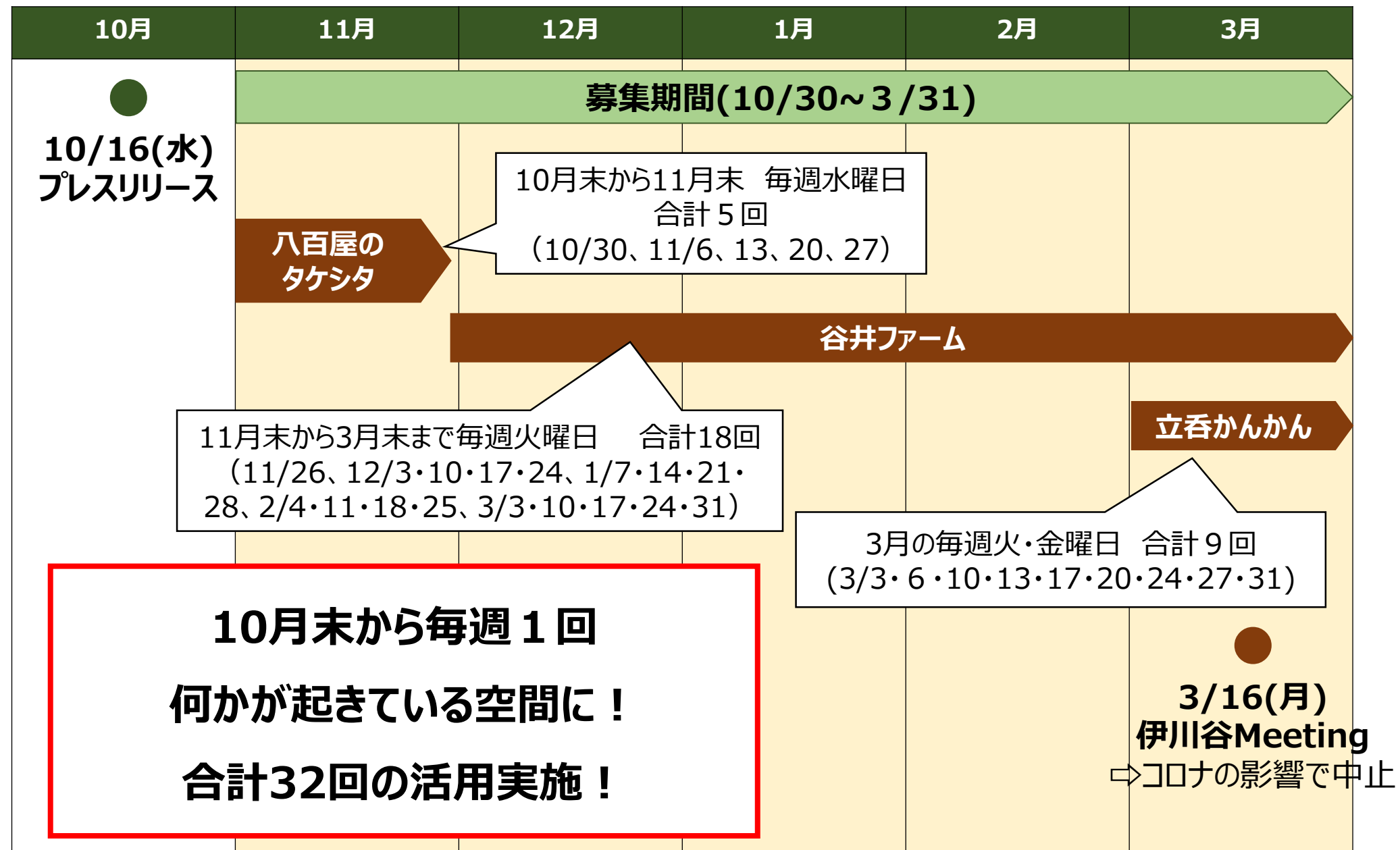
#### 3 設備・使用料金について

設備、使用料金は下記の通りです。スペースは1日単位の料金ですが、使用申込用紙で申請された時間以外は他の団体に貸し出す可能性があります。営利・非営利は金銭の授受の有無で判断します。

使用可能時間	設備			使用料金(1日あたり)	
	電源	給水	排水	営利	非営利
8時～22時	●(1875w)	×	×	¥1,000	¥500

#### 4 応募条件

- ・自らのアイデアを責任持って実施できる、15歳以上の個人・団体であること。
  - ※18歳未満の個人・団体は20歳以上の方の同意書の提出をお願いします。
- ・原則としてEメールによる連絡が可能であること。(事務局からの連絡・データのやりとりはEメールで行うため)
- ・公序良俗に反する内容でないこと。
- ・暴力団、暴力団員、暴力団準構成員、暴力団関係企業及び団体又はその関係者、その他反社会的勢力でないこと。
  - ※事務局で、関係機関に確認をさせていただきます。
- ・政党その他の政治団体等の政治活動、布教その他の宗教上の活動を目的としないこと。
- ・モヨリノ伊川谷2019注意事項(別途、WEBサイトで公開)を遵守すること。
- ・実施後のアンケート、ヒアリングに協力できること。





# 詰所貸出 活用結果 -八百屋のタケシタ





今日は何がおすすめ？





ありがとう！  
また来てな！

焼き芋美味しかったです！



**使用者が自ら詰所周辺のゴミ拾いを開始**

詰所貸出 活用結果 -谷井ファーム



# 期間限定ショップ

2020.3.3

## OPEN

みんなで伊川谷駅を  
盛り上げよう!!



缶ドリンク・缶詰  
メインのお店です

地域交流の場

# かんかん

- 缶ビール・ハイボール・酒 ¥300・¥250
- 缶チューハイ・焼酎・ノンアルコール等 ¥200
- 缶詰・惣菜・スナック各種 ¥200~

【営業日】  
3月の火曜・金曜  
【営業時間】  
19:00~22:00



モヨリ









神戸市の駅前空間のうわさ (伊川谷編)

~最寄り駅から始まる、豊かな暮らし~

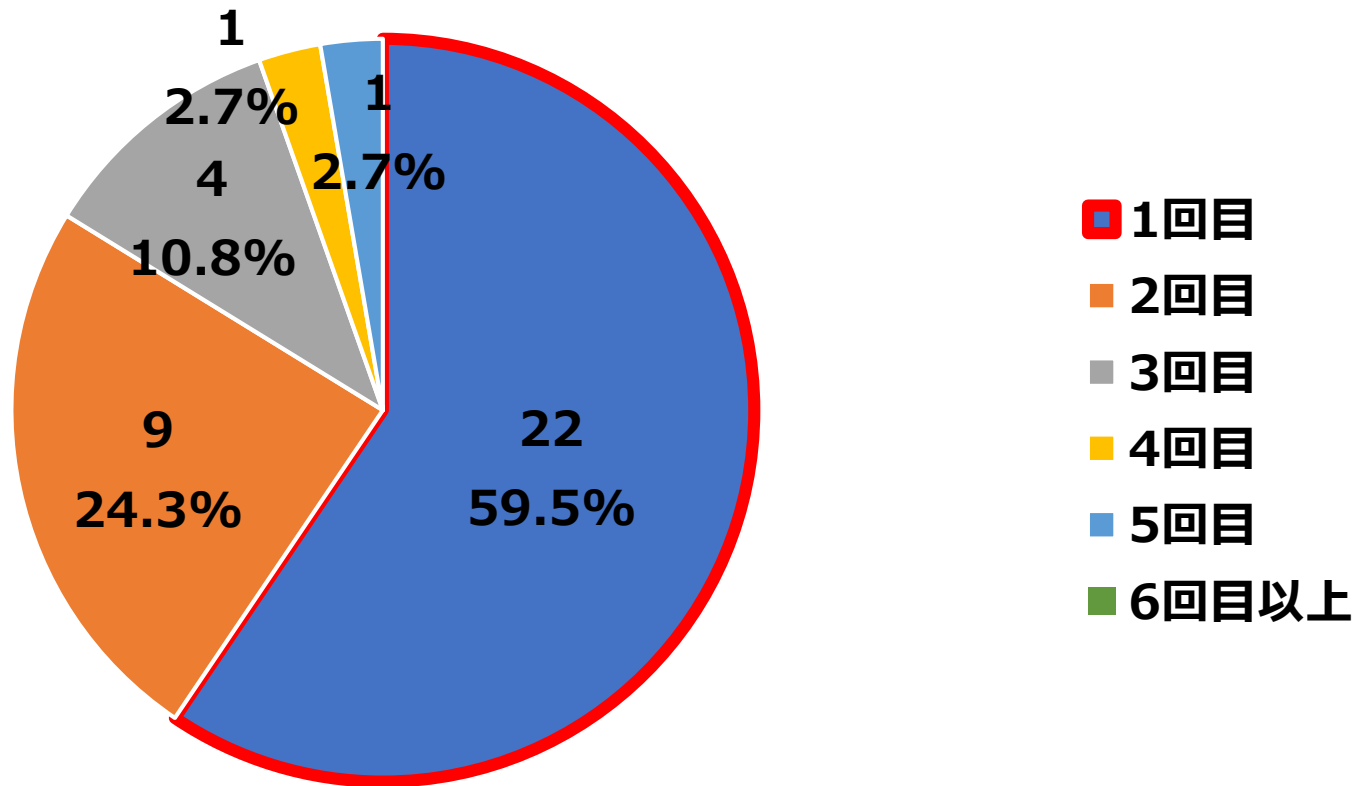
モヨリ

っという取組らしいで

〒KOBE うわさプロジェクト

- アンケート実施日 : 12/17、12/24、1/14、1/21、1/28  
※ 谷井ファームの野菜販売と併せて実施

## Q1:今回、何回目の購入でしょうか。(N=37)

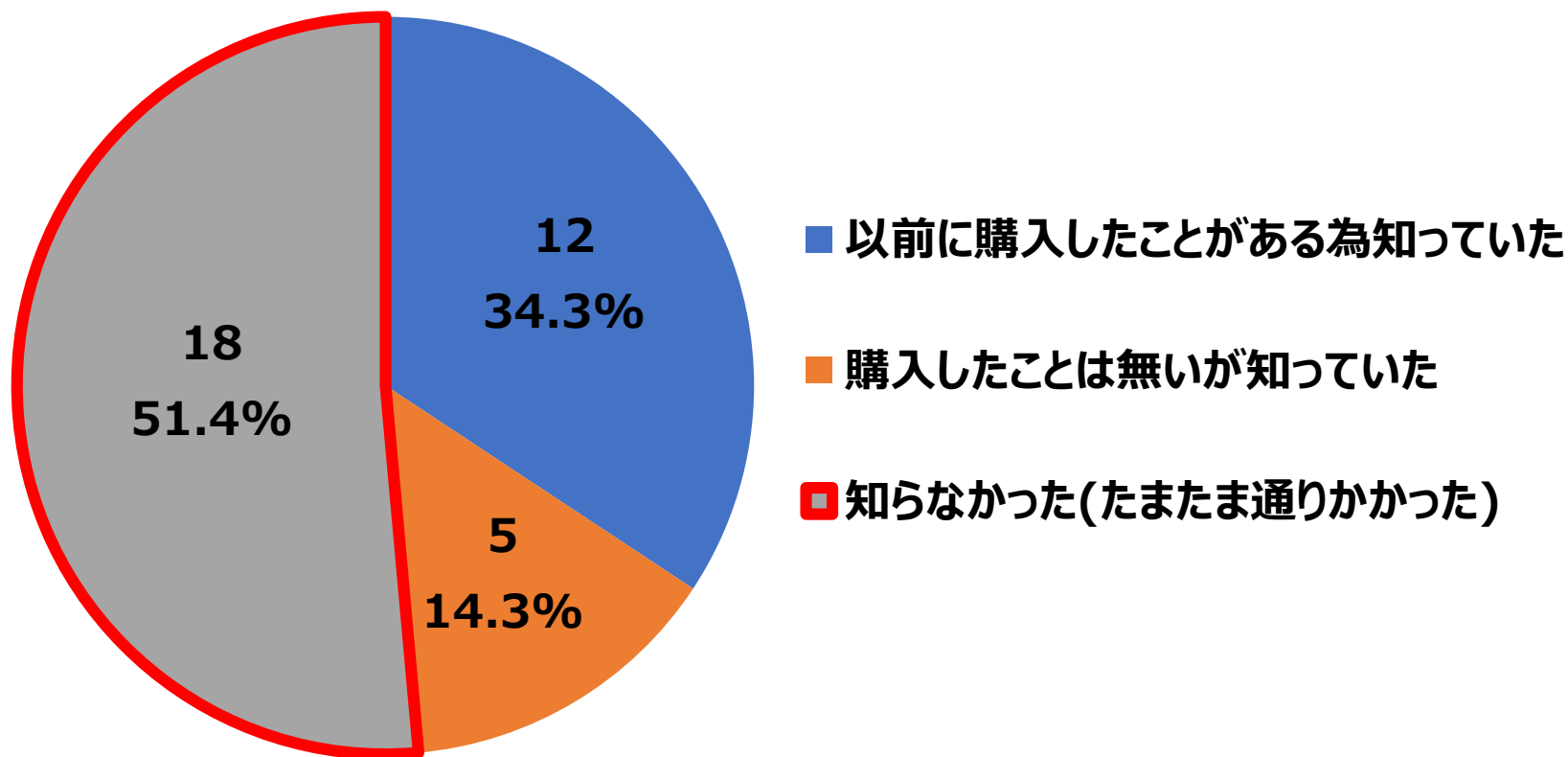


初めての利用者が半数以上



- アンケート実施日 : 12/17、12/24、1/14、1/21、1/28  
※谷井ファームの野菜販売と併せて実施

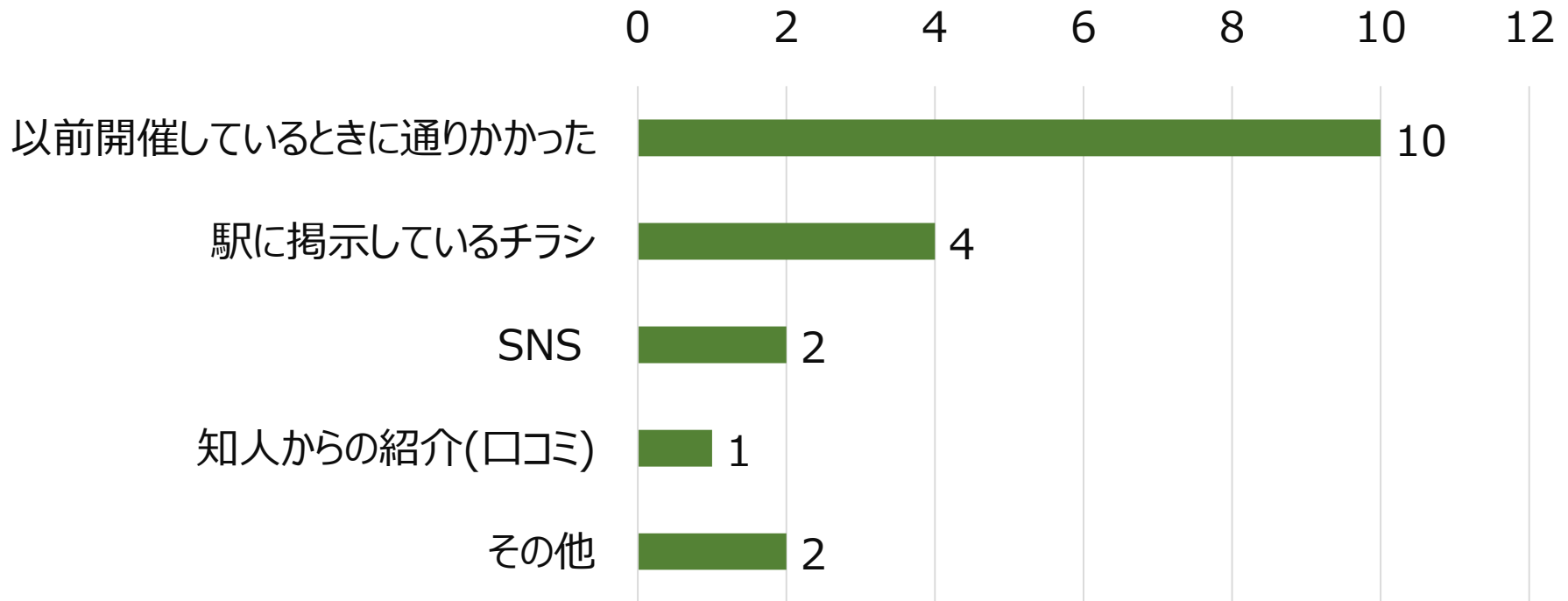
## Q2:伊川谷駅前で野菜を販売している人を知っていましたか？ (N=37)



知らなかった (たまたま通りかかった) が半数以上

- アンケート実施日 : 12/17、12/24、1/14、1/21、1/28  
※谷井ファームの野菜販売と併せて実施

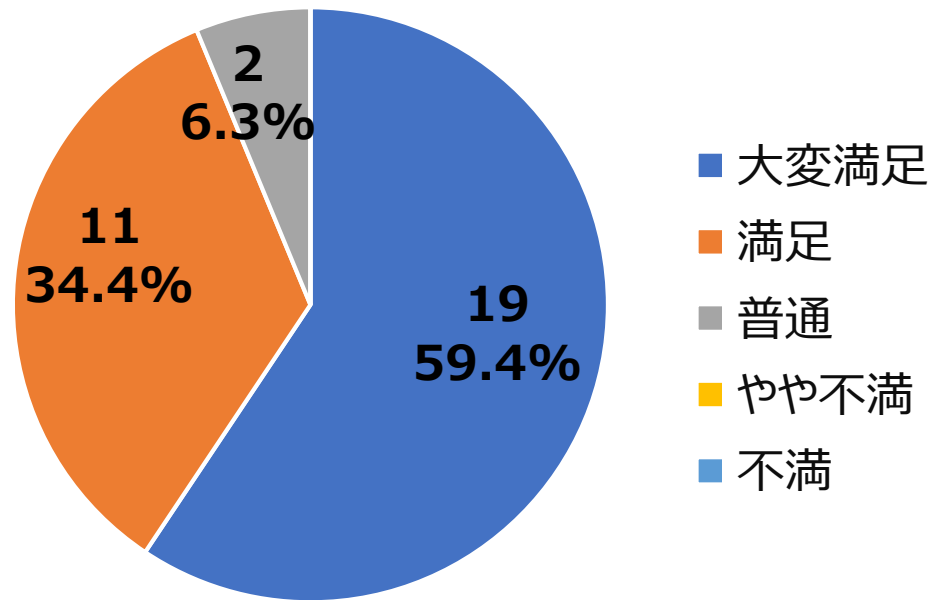
## Q3:初めてこの取組を知ったきっかけを教えてください。 (複数回答可)(N=17)



通りかかって知る人が多い

- アンケート実施日 : 12/17、12/24、1/14、1/21、1/28  
※谷井ファームの野菜販売と併せて実施

## Q4:満足度について (N=32)



### ■ 大変満足の理由

- ・焼き芋が嬉しい
- ・自分の目を見て野菜を買える
- ・新しいレシピをもらうのが楽しい
- ・毎週火曜日はこのために早く帰ってくる
- ・他の場所の野菜が良い

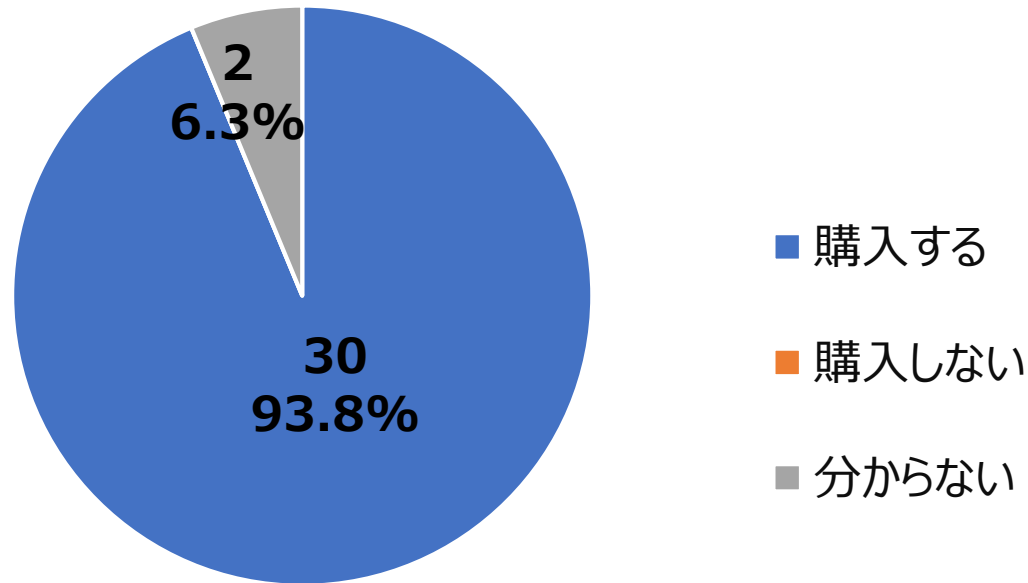
### ■ 満足の理由

- ・家が遠いのでここで買うと重い

ほとんどの人が大変満足・満足と回答

- アンケート実施日 : 12/17、12/24、1/14、1/21、1/28  
※ 谷井ファームの野菜販売と併せて実施

## Q5: 今後、野菜販売が継続的に実施されるとしたら、購入しますか (N=32)



ほぼ全員が購入すると回答

## 伊川谷駅コンセプト

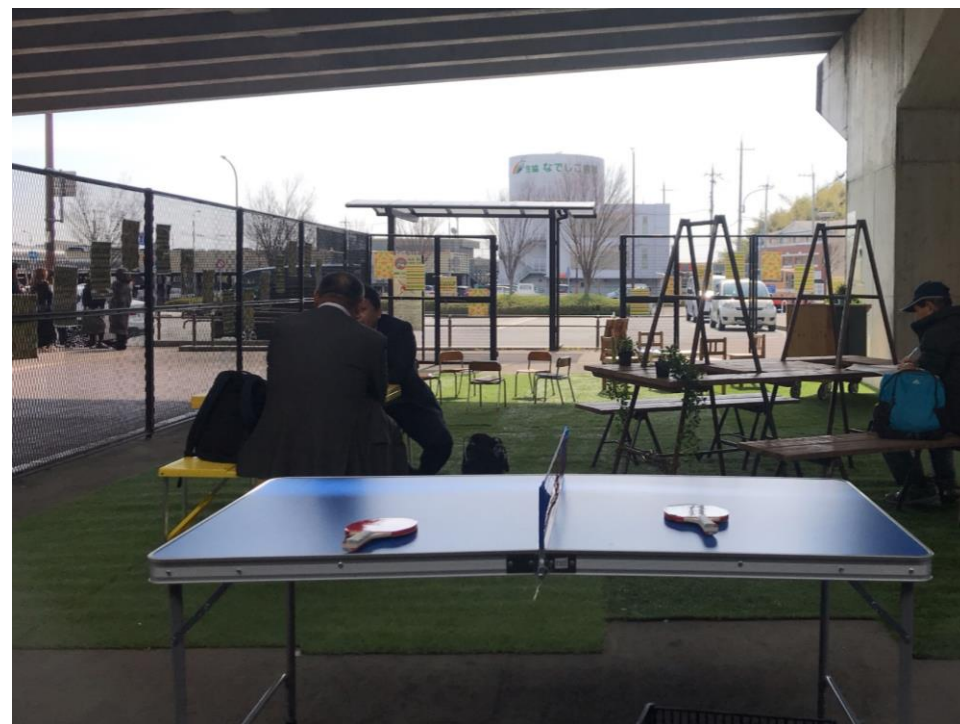
# 地域住人の居場所となり、 会話がうまれるあたたかな駅



# 駅前空間のリノベーション

## 【方針】会話・作業等の活動ができる滞留空間

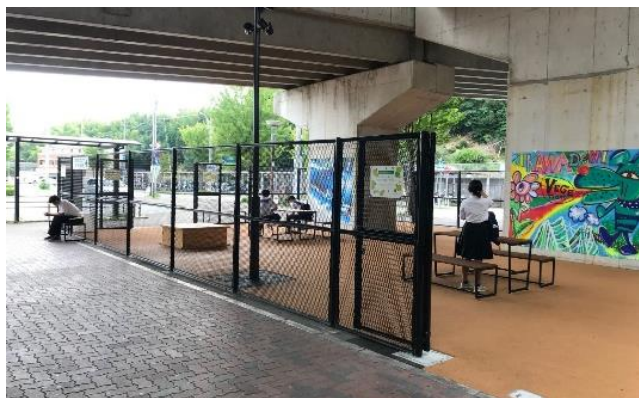
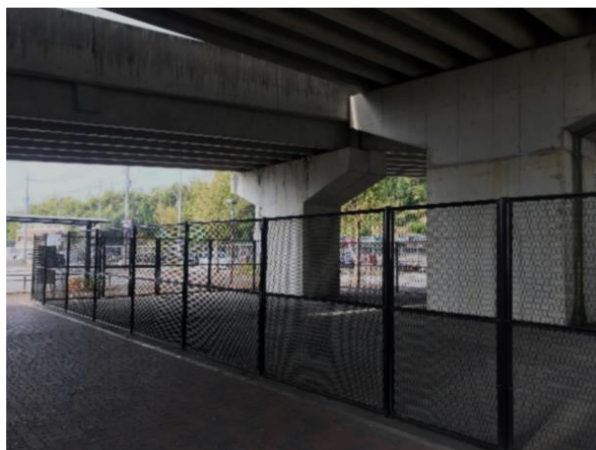
- ・伊川谷駅周辺には、公共空間だけでなく、飲食店も少なく、気軽に滞留できる場が無かった。
- ・平成30度の社会実験では、机・椅子をセットで設置したことで、地域の子どもたちの活動の場やビジネスの打ち合わせの場となった。



▲平成30年度社会実験での滞留の様子

## 未利用地を憩いの場へ

弾性舗装、ベンチの設置  
壁面アート、照明設置  
(令和元年度整備済み)

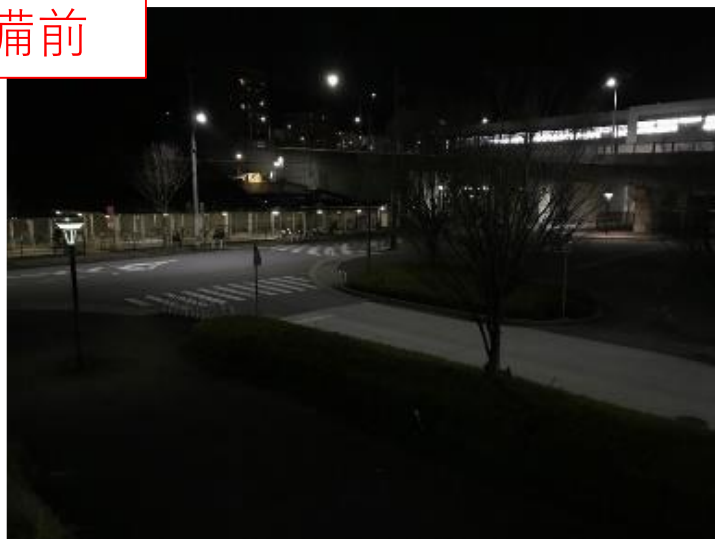


日常的に憩え、人の活気がある明るい空間へ



**【方針】駅全体の明るさの向上かつ暖かみのある空間へ変える**  
駅前空間の街灯増設や樹木のクオリティアップ

整備前



整備後



【方針】駅全体の明るさの向上かつ暖かみのある空間へ変える  
駅前空間の街灯増設や樹木のクオリティアップ

