

# 神戸市立 うおざき 魚崎保育所

神戸市東灘区魚崎南町2丁目11番11号  
電話 078-411-4354  
FAX 078-411-4354

- 児童定員 116名  
※ 生後6カ月過ぎより就学前まで入所可能
- 職員構成 所長、保育士（主任・担当）、調理士、管理員、補助職員、嘱託医 等

- 休所日 日曜日・国民の祝日・年末年始（12月29日～1月3日）

- 保育時間 7:00～19:00（保育標準時間：7:30～18:30 保育短時間：8:30～16:30）

7:00	7:30	8:30	16:30	18:30	19:00
延長保育時間	保育標準時間			延長保育時間	
延長保育時間	標準時間内延長保育	保育短時間	標準時間内延長保育	延長保育時間	

- ※ 延長保育時間  
保護者の勤務時間などにより、認定された保育時間内にお子さんの送り迎えができない方のために延長保育を実施しています。ご利用にあたっては保育所長の承認が必要です。  
なお延長保育には延長保育料が必要になります。

## ■ 通常保育料以外の費用

日本スポーツ振興センター掛金・園外保育費用・帽子代 その他

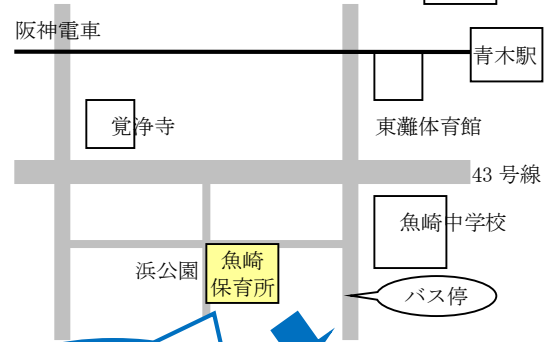
### 保育の方針

子どもは「生活」や「あそび」を通して基本的な生活の習慣・人との関係・社会性・探究心・創造力などを身につけていきます。経験豊かな職員全員がひとりひとりの子どもに愛情を持って大切に保育していきます。

### 保育の目標

こころも からだも すこやかな子  
よく食べ よく遊び よくねむり  
情緒が安定している子

〔創立〕昭和29年4月1日  
（保育所位置図）



- ★ 市バス「魚崎中学校前」から西へ徒歩5分
- ★ 阪神「青木駅」または「魚崎駅」から徒歩15分のところにあります



### 【保育行事】

入所説明会・保育参加・運動会・生活発表会  
修了式 など

この他に避難訓練・発育測定を毎月行います。  
また、季節の伝承行事、地域との交流なども取り入れています。

### 【保健衛生】

定期健康診断は春・秋年2回、歯科健診は年1回（4・5歳児クラスのみ年2回）、4・5歳児は耳鼻科も行います。また、尿検査も行います。

【給食】

- お子さんの健全な発育に必要な栄養をとるために、バランスのとれた献立を工夫しています。
- 献立は毎月のおたよりでお知らせします。
- 幼児クラスの主食費は別途必要です。
- 食物アレルギーなどで特定食物の除去が必要な場合は、ご相談ください。

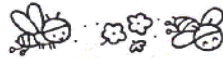


【家庭との連携】

- 日々のお子さんの様子はアプリケーションや口頭でお知らせします。
- 育児に関する情報や行事予定などは、毎月おたよりでお知らせします。
- その他、子育てについて共に考えたり、悩みを話し合ったりする機会を持っています。

【その他】

- 育児相談・集団生活を体験する体験保育
- ふれあい保育(地域との交流)などしています。

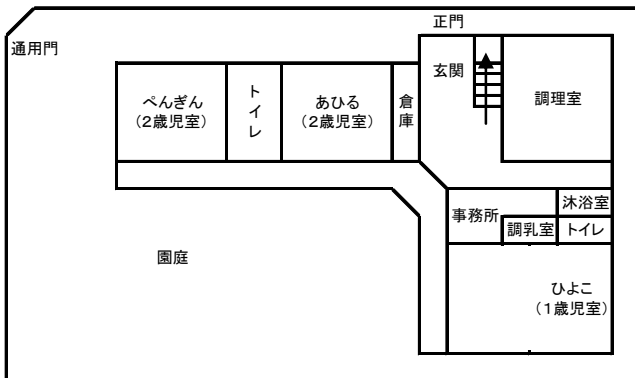


【一日の過ごし方】

	7:30	9:00	11:00	13:00	15:00	19:00	
《おはよう》 • お子さんが楽しく過ごせるよう、家庭での様子、気になることなどをお知らせください。	乳児の生活	★いろいろな年齢の友だちと遊びます	★午前のおやつをいただきます ★好きな遊びを楽しみます ★眠くなる赤ちゃんもいます	★おいしい食事をいただきます	★お話や子守歌でいつの間にかスヤスヤ	★気持ちよく目覚めたらおやつが待っています	★いろいろな年齢の友だちと遊びます
	幼児の生活	★大きい子や小さい子と一緒に遊びます ★友だちもたくさんできます	★年齢にあった遊びを楽しみます	★おいしい食事をいただきます ★苦手なものも友だちと一緒にパクッ！	★午後からも元気に遊べるように“おやすみ”	★気持ちよく目覚めたらおやつが待っています	★身の回りを整えます ★友だちと一緒にいろいろな遊びに挑戦します
	朝のあそび	その日の主なあそび	ひるごはん	おひるね	午後のおやつ	夕方のお遊び	《またあした》 • その日の保育のこと、お子さんの様子をアプリケーションや口頭でお知らせします  • 帰り道は、お子さんとの楽しい時間です 心を満たしてあげましょう

【平面図】

1階



2階

