

キッピー山のラボはこんなところ
イベントたくさん

第1 木曜 **こつぶっこ** 10:30-11:30
0-3歳向けのしぜんあそび

お散歩したり葉っぱやお花でおまご
としたり、かわいい虫さんと遊んだり、
どんぐりを転がしたり、ゆったりと
した時間を過ごしましょう!



第1 土曜 **虫の日** ①10:00 出発 ②13:30-15:30
①みんなで虫とり
②虫しらべ

季節の虫を探しにいこう! どんな虫が
いるかな?
虫めがねや図鑑を使って自分で名前が
調べられるようになるよ!



第3 土曜 **森のアトリエ** 14:00-16:00

公園内をお散歩して、季節の自然や
いきものを見つけよう!
自然の材料を使ってオリジナルの作品
をつくってみよう。



隔月第3 日曜 **けものの日** 13:00-15:00
一部 HP より事前申込先着順

野生動物たちのフィールドサインを探
したり、ホネを組み立てたりするよ。
観察を通してヒトと動物の関わり方を
考えてみよう!



隔月第3 日曜 **いきものサイエンスラボ**
HP より事前申込先着順 13:30-15:30

ミジンコ、植物の細胞、プラナリア
などを1人1台顕微鏡を使って観察!
11月はザリガニを調理し、試食します。



隔月第4 土曜 **森と音の日** 13:00-15:00
当日受付 / 楽器作りは事前申込先着順

自然の素材で音の出る楽器を鳴らして、
みんなでどんちゃんしよう!
パリンピンやマラカス、スリッパム
などがつくれるよ!



隔月第4 日曜 **水辺の再生プロジェクト**
当日受付 最大15名まで 10:00-12:00

「水辺の生態園」でいきもの調査を行
います。多様な在来種がすめる水辺を
目指して、1年を通してアメリカザリガニの
捕獲などに取り組みます。



月1 **いきものタッチ** 14:00-15:30
有馬富士公園のいきものをさわってみよう!

※申込や内容の詳細はHPやSNSに随時更新される情報を見てね!

季節のイベント

ヨモギ摘みとお団子づくり
園内のヨモギをつんで、団子をつくろう!(事前申込先着順)

ピーピー豆をならそう
カラスノエンドウの笛を作って合奏しよう!

きせつさんぽ
春のくさばなを探しにでかけよう!

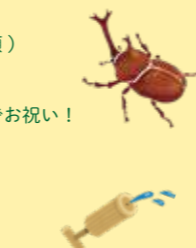


ナイトハイク
夜の公園のいきもの観察!(事前申込先着順)

セミナリエ
セミの幼虫を探して、セミの羽化をみんなで祝い!

ズーむし
つかまえた虫を顕微鏡で拡大して観察しよう

お水あそび
竹の水鉄砲やササ舟、ししおどしであそぼう



お月見イベント
お月見どろぼうって知ってる?(事前申込先着順)

木の実のお弁当屋さん
好きな木の実をお弁当箱につめてもって帰ろう!

ドングリころころ
色々な種類のドングリを転がしてあそぼう!

柿狩り
竹で柿取り棒をつくって柿をとろう!



クリスマスリースをつくろう
園内のツタや木の実を使ってリース作りをしよう

炭火でもち焼き
有馬富士産の炭を使っておもちを焼こう

まゆだまころころ
本物のカイコのまゆであそぼう

モグラのトンネル
巨大な迷路にもぐってあそぼう



コラボイベント

まき割り体験×あいな里山公園

4/18(土) 10:30~15:00 (12:00~13:00 休憩)

ぐにょであそぼう×三輪明神窯史跡園

8/8(土)・9(日) 10:00~15:00 (12:00~13:00 休憩)

4/29(水)祝 **開館25周年記念イベント**

内容 ・虫放天・いきものタッチ・記念缶バッジづくり
・三田市のマスコットキッピーと写真を撮ろう など

利用案内

住所 〒669-1313 兵庫県三田市福島 1091-2
兵庫県立有馬富士公園内

開館時間 9:00~17:00
(7/18~8/27は18:00まで開館) \フォローしてね! /

休館 毎週月曜(祝日の場合は翌日)
年末年始(12/28~1/4)

TEL 079(569)7727

駐車場 無料(有馬富士公園内)



イベント詳細はHP・SNSをチェック



三田市有馬富士自然学習センター

キッピー山のラボ
ってどんなところ?



キッピー山のラボはこんなところ
有馬富士公園の中にある！



冬はバードウォッチング！



どんないきものがいるかな



①福島大池ごしに有馬富士がみられるよ！
②芝生広場にはバットやトンボがたくさん！
③夏休みの間は水遊びのできるせせらぎが登場！



車いす・ベビーカー貸し出しあり



第2・第3・臨時駐車場
あそびの王国はこちらの駐車場が近いです



わあ！
きれい！

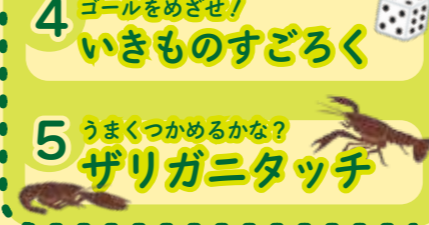


フカフカ落ち葉にダイブ！

あそびの王国(鬼の公園)
キッピー山のラボから徒歩5分



キッピー山のラボはこんなところ
あそんで、まなべる！



①本物の70倍！ジャンボクワガタつよしくんがお出迎え②三田にいるいろんないきものを紹介③雨でも遊べる滑り台や地中トンネルがある④図書コーナーには絵本や図鑑がたくさん！⑤水槽には三田の川や池で見られるお魚たちがいるよ⑥季節ごとに展示が変わるよ⑦ジュニアスタッフの作った展示があるよ⑧プレイルームは雨の日でもお弁当を食べるのに最適⑨ジュニアスタッフが樹名板をつけた木を観察しよう⑩展望テラスから有馬富士を見ながらお弁当を食べられるよ⑪樹冠テラスで鳥になった気持ちで森を見てみよう！

外に遊びに行こう！

公園へ

木工室

学習室

屋上へ

受付

プレイルームや展望テラスでお弁当を食べられるよ！

入口

1

2

3

4

5

6

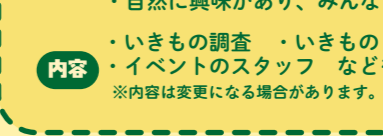
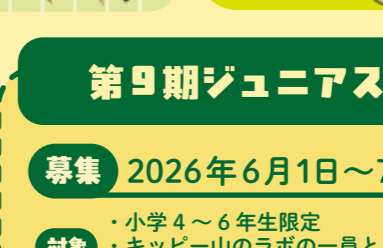
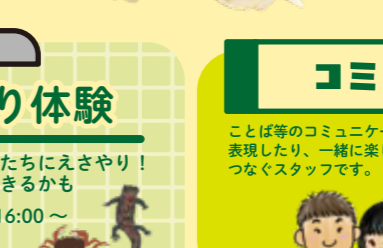
7

8

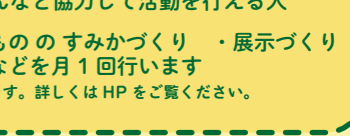
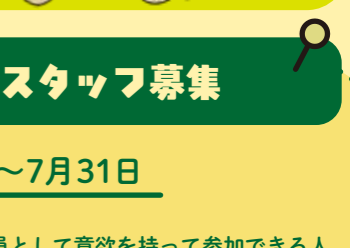
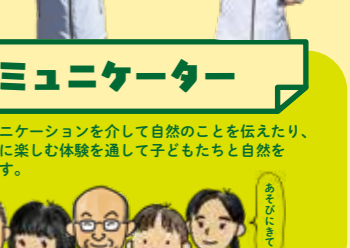
9

10

11



クイズ・ぬりえ・ビンゴは受付でもらえるよ



入館料
無料

いつでもあそべる

1 毎月答えてめざせてっぺん！
自然のクイズ

2 毎月かわるよ
きせつのぬりえ

3 きせつをみつける
ビンゴ

4 ゴールをめざせ！
いきものすごろく

5 うまくつかめるかな？
ザリガニタッチ

無料 えさやり体験

イモリ、カメ、水槽の魚たちにえさやり！
バックヤードの見学もできるかも

☑ 毎週 火曜・金曜 16:00～
☑ 集合 第4展示室
※11月～3月はおやすみです。

コミュニケーター

ことば等のコミュニケーションを介して自然のことを伝えたり、
表現したり、一緒に楽しむ体験を通して子どもたちと自然をつなぐスタッフです。



第9期ジュニアスタッフ募集

募集 2026年6月1日～7月31日

対象 ・小学4～6年生限定
・キッピー山のラボの一員として意欲を持って参加できる人
・自然に興味があり、みんなと協力して活動を行える人

内容 ・いきもの調査 ・いきものすみかづくり ・展示づくり
・イベントのスタッフ などを月1回行います
※内容は変更になる場合があります。詳しくはHPをご覧ください。

キッピー山のラボ
生き物図鑑



HPから無料ダウンロード！