

キッピー山の ラボレター

2024年冬



キッピー山のラボ 有馬富士公園で しぜんたいけん

おすすめイベント

土日祝日を中心に他にもイベントを開催しています。
ホームページ <https://kippy-labo.jp/> 詳細はこちら



12/14
土
1セット100円

葉っぱのクリスマスカード
押し葉を飾り付け、素敵なクリスマスカードをつくりましょう。
13:00-16:00 (受付 13:00-15:45)



12/21-22
土日
1/5
1/11-13
土日月
1人100円
モグラのトンネル
トンネルの中をモグラになりきって進もう。(各回 20分)
13:00-15:40 (受付 13:00-15:20)



12/25-26
水木
無料

親子でバードウォッチング
【初心者向け】福島大池にいるカモを中心に双眼鏡で観察します。定員 25名
9:30-11:30 (受付 9:10-9:30)



1/5
日
無料

虫の日
チビクワガタをゲットしよう
①くち木の中の虫とり 10:00-12:00 (受付開始 30分前) ②虫のお絵描きと観察 13:30-15:30 (受付 13:30-15:15)



1/11
土
2/11
火祝
無料

のこぎり体験
ノコギリで木を切ってみよう。切った木は紙やすりで磨いて持って帰れるよ。
随時受付 13:00-15:00



1/19
日
無料
ためしてわかる
ひつつきむしの秘密
遊びながら学ぶ「実験あそび」
①11:00-11:45②13:00-13:45③14:00-14:45 (受付開始 15分前) 小学生対象



1/18
土
2/15
土
1セット100円

炭火でモチ焼き体験
ナイフで竹を削って串をつくろう。有馬富士公園産の炭で、モチを焼くよ。
随時受付①11:00-12:00②13:00-15:00



1/25
土
2/8
土
3/1
土
1セット100円

まゆだまころころ
蚕が作るまゆだまに絵をかくところをして遊ぼう。随時受付 13:00-15:00



2/6
木
3/6
木
第1木曜
無料

こつぶっこ
0-3歳までの自然あそび 小石とあそぼ。
10:30-11:30(受付10:30-11:20)



2/8-9
土日
3/8-9
土日
無料
いきものタッチ
公園で見られる季節の生き物にふれよう
14:00-15:30 (受付 14:00-15:20)



2/16
日
無料

ためしてわかる
かたつむりの秘密
遊びながら学ぶ「実験あそび」
①11:00-11:45②13:00-13:45③14:00-14:45 (受付開始 15分前) 小学生対象



2/22
土
1セット100円

キッピー山の宝物コレクション
小枝をさがして、動物の置物を作るよ!
14:00-14:45 (受付開始 20分前)



2/24
月祝
無料

カエルの卵さがし
冬に産卵するニホンアカガエルの卵をさがそう。14:00-15:30(受付開始 15分前)



3/16
日
無料

ためしてわかる
ハチの巣の秘密
遊びながら学ぶ「実験あそび」
①11:00-11:45②13:00-13:45③14:00-14:45 (受付開始 15分前) 小学生対象



3/20
木祝
3/22
土
無料

ようせいさんぽ
春の小さな花をさがしにいこう。
①11:00-11:30②13:30-14:00③14:30-15:00 (受付開始 15分前)



3/26
水
無料

季節をみつけてビンゴ
園内をお散歩して春をさがしにいこう。
①11:00-12:00②13:30-14:30 (受付開始 15分前)

キッピー山のラボ 冬まつり

2/2 日

10:00 - 15:30



ふゆのいきものマツキ



冬越しの虫をさわってみよう！

豆まきをしよう！



おにに豆をあてよう！

あめ・mame・豆つかみ



豆をいくつお椀にうつせるか競争だ！

のくわく紙芝居



鬼がテーマの有馬富士公園
オリジナル紙芝居！
協力：びっくりぼこ(夢プログラム)

キッピー山のラボで冬を楽しもう！
季節に一度のスペシャル DAY

キッピー山のラボってどんなところ？

有馬富士公園の中にあるキッピー山のラボは「人と自然の博物館」と連携し展示・ワークショップを展開しています。



OK!

雨の日でも
楽しめます♪

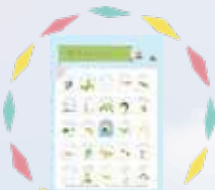
開館中 毎日あそべる



館内クイズ



ぬりえ



自然をみつけるビンゴ



ジャンボクワガタ



お魚水槽



あそべる展示



休憩スペース

OK!

飲食 OK!



キッピー山のラボ
THE LABORATORY OF MIKIPPY

キッピー山のラボ 三田市有馬富士自然学習センター

- 入園・入館・駐車場 無料
- 開館時間 9:00-17:00
- 休館日 毎週月曜（月曜祝日の場合は翌日）
年末年始（12月28日-1月4日）
- 住 所 兵庫県三田市福島 1091-2 兵庫県立有馬富士公園内
- T E L 079-569-7727

入館
無料

ジャンボクワガタ
つよしくんのいるところ

