

KOBE CITY KOISO MEMORIAL MUSEUM OF ART

金山平三
角野到治郎
今井朝路
林重義
古家新
三木朋太郎
牛島憲之
中西利雄
上田清一
小磯良平
田中忠雄
田村孝之介
竹中 郁
小松益喜
前田藤四郎
元川嘉津美
伊藤藤郎
宮地 孝
坂本益夫
梶井一夫
川端謙次
関口俊吾
山田千秋
西村元三朗
藤津義治
西村 功
中島節子
中西 勝
嶋居 玲
宮脇成之
知念正文



特別展 | SPECIAL EXHIBITION

コレクション大公開! Version 2



2005年9月10日(土) ▶ 2006年1月9日(月・祝)

前期展示 9月10日(土)~10月30日(日)・後期展示 11月3日(木・祝)~1月9日(月・祝)

開館時間：午前10時~午後5時(入館は午後4時30分まで)
休館日：毎週月曜日(月曜日が祝休日の場合はその翌日。ただし、10月3日は開館)。
11月1日、2日、12月28日~1月4日
入館料：大人600円(450円)、高大生400円(300円)、小中生250円(150円)。
シルバー300円(神戸市(中之島)の老人福祉手帳持参の方)中()は団体30名以上
入館無料日：10月3日(KOBE 観光の日)、11月19日、20日(関西文化の日)
主催：神戸市立小磯記念美術館、神戸新聞社
後援：サンテレビジョン、AM神戸

神戸市立小磯記念美術館

- ① 小磯良平「ワタシ」1972 油彩・キャンバス 100.2×100.6cm 全野製作(野村製作所)
- ② 田村孝之介「海の舟」1956 油彩・キャンバス 121.3×62.0cm 全野製作
- ③ 高村三太郎「女形」1950 油彩・キャンバス 163.1×172.5cm 全野製作
- ④ 林 重義「日本」1965 油彩・キャンバス 45.7×53.2cm 全野製作(清沢中太郎)
- ⑤ 嶋居 玲「風船」1965 油彩・キャンバス 110.4×73.1cm 全野製作
- ⑥ 小磯良平「静寂の風景」1972 油彩・キャンバス 72.8×91.0cm 全野製作
- ⑦ 中西利雄「クワール風景」1929 水彩・紙 43.0×61.9cm 全野製作(野村製作所)
- ⑧ 山口智吉「オアフ島」1959 油彩・キャンバス 81.2×100.6cm 全野製作(野村製作所)
- ⑨ 元川嘉津美「工場風景」1958 油彩・キャンバス 111.2×162.3cm 全野製作
- ⑩ 山田千秋「静けさ」1944 油彩・キャンバス 69.5×100.3cm 全野製作



コレクシヨン大公開!

Version2

特別展「コレクシヨン大公開! Version2」は、平成15年に開催した「コレクシヨン大公開!」展が大愛好評であったことから、小磯良平の作品はもちろんのこと、通常は展示する機会のない国内作家の作品を、一挙に再び公開する試みです。

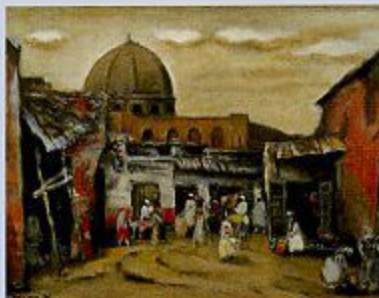
展示室1と展示室2・西陣1 小磯良平の作品を展示

当館に所蔵・寄託されている小磯良平作品の中から、油彩、素描、版画、挿絵原画など計1355点を選び、紹介します。油彩は60点余りが展示され、その中には、小磯の生涯最大の大作である500号の「働く人びと」(1953年)や、新収蔵品の「ヌメキヤン」(1972年)などが含まれています。また、素描や版画、挿絵原画は、約70点の紹介となりますが、際立った練達ぶりを感じさせる作品群からは、60年余の画業を通して、努力や研究を惜しまなかった小磯の姿が浮かび上がってきます。さらに、デザイン画や絵付皿など、画業の側面を語る興味深い資料も、今回あわせて紹介いたします。

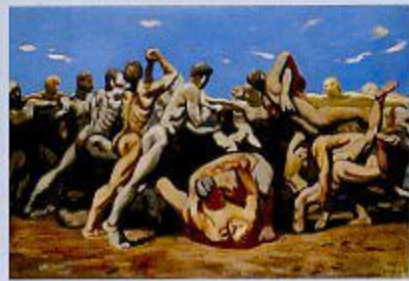
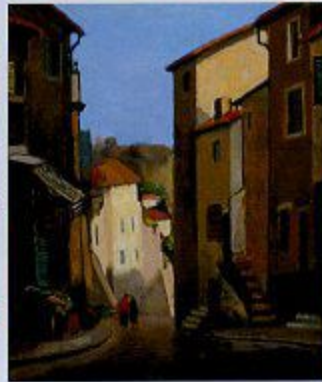
展示室2・東側と展示室3 国内作家の作品を展示

神戸で活躍した画家や、小磯と親しくしていた画家たちの作品を展示します(のべ1055点を展示)。神戸という地域性と、小磯を軸として収集した当館のコレクシヨンは、個々の作品の鑑賞に加えて、画家たちからの関連や各時代の美術の動向など、多様な見方を導き出すことができます。また、このたびの展示では、前回の「コレクシヨン大公開!」展で紹介できなかった作品を展示するとともに、新収蔵作品が地域的美術館として、小磯記念美術館が地域的美術館としての活動も行っていることを広く知って頂くことのできる機会となることを心掛けてまいります。

◆多数の作品の紹介と作品の保存のため、会期中、前期と後期に分けて展示替えを行います。詳細については美術館にお問い合わせ下さい。



- ① 中島 耕「ワラジヤン」(複製) 1972 油彩・キャンバス 51.0×96.0cm 全期展示
 ② 中島利雄「人物(A)」1933 水彩・紙 84.5×56.0 後期展示(複製作品)
 ③ 西野利彦「室内」1934 油彩・キャンバス 169.5×258.5cm 後期展示
 ④ 河津清三郎「はな」1957 シンクロ画 22.0×16.0cm 後期展示
 ⑤ 二本柳武郎「カーニバル」1927-31年 油彩・キャンバス 72.0×80.0cm 全期展示
 ⑥ 浮村正彦「舞臺」1935 油彩・キャンバス 548.0×212.5cm 全期展示



- 解説会
毎週日曜日 午後2時～(約30分間)当館2階絵画学習室
- ギャラリーツアー
毎週水曜日 午後2時30分～ 展示室にて
- ロビーコンサート
9月24日(土)午後2時～ 当館ロビーにて 神戸市室内合奏団
- アトリエ解説
毎日午前11時と午後2時から(約20分間)
申ただし、イベントのある日は時間を変更して行います。

神戸市立小磯記念美術館

〒658-0032 神戸市東灘区向洋町中5丁目7
 TEL. (078) 857-5880
http://www.city.kobe.jp/cityoffice/57/koiso_museum/

【交通】JR住吉駅、阪神魚崎駅のりかえ、新交通六甲ライナー「アイランド北口」駅下車西へ徒歩すぐ、六甲アイランド公園内(公園の地下に有料の市営駐車場あり)

