

K O B E

Báo Kohoshi số tháng 1 năm 2025

Xây dựng 1 thành phố mạnh mẽ thách thức mọi khó khăn



Nếu muốn được tư vấn về các thủ tục hành chính hay các chế độ hỗ trợ, **hãy gọi tới KICC**

☎ 078-742-8721

(Hỗ trợ 11 ngôn ngữ khác nhau)



Quét mã để đến được trang chủ



編集:神戸市地域協働局地域協働課

Tưởng niệm 30 năm sau thảm họa động đất



17/1/2025 (Thứ 6) là tròn 30 năm kể từ khi trận động đất Hanshin-Awaji xảy ra. Đây sẽ là cơ hội tốt để chúng ta trang bị thêm cho bản thân mình những kiến thức về phòng chống thiên tai.

Triển lãm tại khu tưởng niệm thảm họa cảng Kobe



Thông qua những video phát lại từ các màn hình kỹ thuật số được bố trí tại khu vực triển lãm, chúng ta sẽ có cái nhìn thực tế về cảng Kobe thời kỳ thảm họa và sau thảm họa đã thay đổi như thế nào.

Lịch trình: Từ ngày 10/1

Địa điểm: Công viên Meriken

Vé vào cửa: Miễn phí



Quét mã để xem bản tiếng Nhật tại đây

Huấn luyện trang bị kiến thức sinh tồn đối với những người không thể quay về nhà khi xảy ra thiên tai.

Đây là buổi huấn luyện hướng đến đối tượng tham gia là công dân của thành phố và tiên hành hợp tác với các cơ sở tiếp nhận tạm thời những người không thể trở về nhà do thiên tai. Người tham gia sẽ được trải nghiệm thực tế việc sử dụng hệ thống giúp đỡ người gặp nạn từ các bước lánh nạn đến khi được tiếp nhận.

Lưu ý: Trong quá trình huấn luyện, âm thanh sẽ được phát ra từ drone.

Thời gian: 22/1/2025 13:00-15:00

Địa điểm: Hội trường quốc tế



Quét mã để xem bản tiếng Nhật tại đây

Sự kiện trình diễn ánh sáng tại thành phố Kobe

Kobe Illumination

Với khoảng 6 triệu bóng đèn LED, dự kiến đây sẽ là sự kiện trình diễn ánh sáng lớn nhất khu vực Kansai. Sự kiện mang chủ đề “Giấc mơ ánh sáng”, tái hiện vẻ đẹp của các vì sao và vũ trụ. Ngoài ra còn có cả khu vực vui chơi dành cho thú cưng.



Ngày giờ: Đến hết ngày 16/2. Thời gian: 17:00~22:00 (Bắt đầu trình diễn ánh sáng từ 17:30~21:30).

Địa điểm: Trạm dừng chân Michinoeki, có tên Kobe Fruits & Flower Park Ozo

Giá vé: Học sinh trung học: 2000 yên, từ 1 tuổi đến học sinh tiểu học: 1000 yên, trẻ sơ sinh: Miễn phí, thú cưng: 500 yên (Giá vé có thể thay đổi tùy theo thời điểm và loại vé)

Hỏi đáp tại: 06-6452-6452



Lễ hội ánh sáng khu phố cổ

Những hàng cây trên con phố Akashicho khoác trên mình với khoảng 200000 bóng đèn lấp lánh, hòa quyện vào những tòa nhà cổ kính xung quanh, tạo nên không gian vô cùng huyền ảo.



Ngày giờ: Sự kiện diễn ra đến cuối tháng 2
Từ 17:00~22:00 Không mất phí vào cửa



Lễ hội ánh sáng trên đảo Rokko



Thưởng thức những hình ảnh sống động tái hiện vẻ đẹp của Kobe thay đổi theo mùa, cùng việc ngắm nhìn hình ảnh các sinh vật biển bơi lội.

Ngày giờ: Thứ 6 ~ Chủ nhật

18:30 ~ 21:30 (15 phút sẽ đổi chủ đề 1 lần)

Địa điểm: Fashion Plaza (Higashinadaku, Mukaecho Naka 2), phía Tây.

Giá vé: Miễn phí

Hỏi đáp tại: 078-846-2630



Kỉ niệm Kobe Luminarie 30 năm



Nguồn: Kobe Luminarie O.C.

Kỉ niệm tròn 30 năm kể từ trận đại động đất Hanshin, chúng tôi xin phép tổ chức sự kiện với chủ đề “Ánh sáng 30 năm, hy vọng vẫn còn mãi”. Ngoài 3 địa điểm chính ra thì những khu vực như Kitanocho cũng có triển lãm “Rosone”(Trong tiếng ý là cửa sổ hoa hồng).

Ngày giờ: 24/1~2/2: Từ chập tối ~ 21:30

Địa điểm: Higashi Yuenchi, khu phố cổ (Trước ngân hàng Sumimoto Mitsui), công viên Meriken.

Phí vào cửa: Miễn phí (1 số chỗ ở quảng trường công viên Meriken có tính phí)

Vé đặt trước: Thứ 2 ~ Thứ 6: 500 yên, Thứ 7 và Chủ nhật: 750 yên

Vé mua tại chỗ: Thứ 2 ~ Thứ 6: 1000 yên, Thứ 7 và Chủ Nhật: 1500 yên.

Hỏi đáp tại: 078-391-6371



Chế độ hỗ trợ vé tháng cho học sinh cấp 3



Từ tháng 9 năm 2024, thành phố Kobe bắt đầu chương trình hỗ trợ chi phí vé tàu định kỳ dành cho học sinh cấp 3 cư trú tại thành phố Kobe hoặc là đang theo học tại các trường cấp 3 trong thành phố Kobe. Đơn đăng ký hiện đang được tiếp nhận qua e-Kobe. Chỉ người bảo hộ mới có thể đăng ký được.

Đối tượng: • Học sinh cấp 3 có hộ khẩu ở thành phố Kobe trong thời gian áp dụng chương trình.

• Học sinh trong độ tuổi từ 16 ~ 18 tuổi

• Không giới hạn thu nhập của phụ huynh

Thời hạn đăng ký: Đến 11/4 qua internet

Vui lòng mang theo ảnh thẻ, ảnh chụp vé tháng trong thời gian áp dụng chương trình

Hỏi đáp: 078-291-5952



Đón xuân năm mới với những lễ hội lâu đời

Nhân dịp năm mới, các nghi lễ cầu nguyện truyền thống được tổ chức tại nhiều nơi trong thành phố với mong muốn gặp nhiều may mắn, sức khỏe dồi dào, gia đình bình an và mùa màng bội thu. Hãy tham gia các sự kiện sau để khởi đầu một năm mới bình an nhé.

Lễ hội Tsuinashiki

Địa điểm: Đền Nagata (Nagatacho3) Chủ nhật ngày 2/2 từ 12:30~18:00



Đền Nagata

(Di sản văn hóa phi vật thể)

Tại đền Nagata, 1 gia đình gồm 7 con quý, bao gồm gia trưởng, vợ, con cái và bà lão, sẽ nhảy múa mãnh liệt trên sân khấu. Điểm nổi bật của lễ hội là nghi thức Mochiwari, là lúc

Quận Nishi: Đền Omi (147 Oshibedani-cho Omi)

Thời gian: Ngày 11/2 (13:00~16:00)



về thờ tại nhà, chúng sẽ giúp xua đuổi tai ương.

Tại đền Omi có 6 loại múa quý khác nhau. Đặc biệt trong điệu múa hoa, các con quý sẽ cầm những bông hoa giả và nhảy múa. Người ta quan niệm rằng, nếu mang những bông hoa này

Lễ hội bán cung

Quận Tarumi: Đền Okubata Otoshi Ngày 11/2 14:00~15:00



Đền Okubata Otoshi

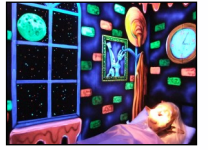
Đặc biệt tại đền Okubata Otoshi, lễ hội này được tổ chức trong 2 ngày dựa trên truyền thuyết của Minamoto no Yoshitsune.

Hàng năm, người bán cung mà được chọn ra bởi ban tổ chức, sẽ dùng cung để bắn vào các bùa lớn, nhỏ nhằm xua đuổi tà ma ẩn náu trong làng và cầu nguyện sức khỏe và mùa màng bội thu.

Sự kiện nổi bật của tháng

Căn phòng ảo thuật quận Chuo

Hãy thỏa sức vui chơi và tận hưởng các hoạt động thú vị như chụp ảnh cùng hồn ma, vẽ tranh bằng đèn LED và cùng khám phá những màn ảo thuật kỳ bí cùng ảo thuật gia.



Thời gian: Đền chủ nhật 26/1 từ 9:30 ~ 16:30

Địa điểm: Bảo tàng khoa học thanh thiếu niên Bando Kobe

Phí vào cửa: Chỉ cần mua vé vào phòng triển lãm

Hỏi đáp: 078-302-5177



Tập huấn phòng chống thiên tai

Một sự kiện giáo dục phòng chống thiên tai với nhiều chương trình trải nghiệm, nơi cả trẻ em và người lớn đều có thể tham gia

huấn luyện. Hãy tham gia để học những kiến thức và kỹ năng hữu ích trong trường hợp xảy ra thiên tai nhé.

Ngày giờ: 26/1/2025 từ 13:00 ~ 16:00 (Bắt đầu cho khách vào từ 12:45 ~ 15:45)

Địa điểm: JICA Kansai, Trung tâm con người và phòng chống thiên tai

Vé vào cửa: Miễn phí

Hỏi đáp tại: 078-335-1335



Đón tết nguyên đán tại Nankin

Quận Chuo

Là lễ hội đón tết âm lịch tại khu phố Nankinmachi. Sau khi viếng thăm đền thờ Quan Văn Trường, bạn có thể được tham gia những chương trình ưu đãi từ các nhà hàng, cửa hàng hoặc nhận những phong bao lì xì may mắn và xem biểu diễn nghệ thuật múa lân truyền thống của Trung Quốc trên sân khấu.



Thời gian: 29/1 ~ 2/2 (tùy theo sự kiện mà thời gian sẽ khác nhau)

Vé vào cửa: 1 số chương trình bị tính phí

Hỏi đáp tại: 078-332-2896

