

糖尿病が原因で おこる合併症

糖尿病 性腎症

悪化すると人工透析になる可能性も…。人工透析導入者の原因となる疾患の第1位(43.5%)が糖尿病。
(日本透析医学会ホームページ 図説:わが国の慢性透析医療の現状)



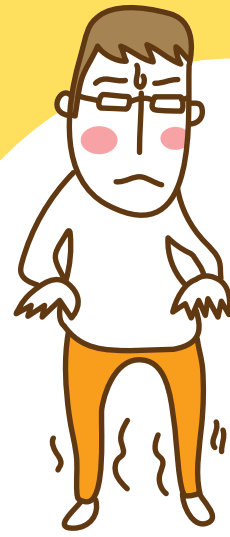
網膜症

網膜症により目が見えにくくなり、最悪の場合失明も…。成人の失明原因の第1位。
(科学的根拠に基づく糖尿病診療ガイドライン 改訂第2版)



神経 障害

神経障害がおこると、手足の感覚がなくなる。壊死すれば切断の可能性も…。



平成 26 年度 神戸市国保特定健診結果より

2人に1人が 糖尿病の危険

糖尿病と関係が 深い病気

脳血管 障害

糖尿病により要介護の要因1位である脳血管障害の原因となる脳梗塞のリスクが増す。
(科学的根拠に基づく糖尿病診療ガイドライン 改訂第2版)



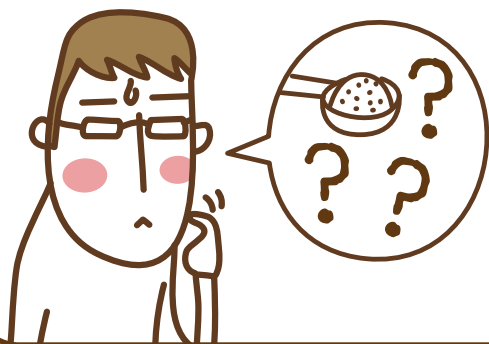
認知症

糖尿病を含む生活習慣病のコントロールによって、予防だけでなく、進行を遅らせる可能性があると分かってきている。
(Matsui Y, et al. J Neurol Neurosurg Psychiatry)



あなたの
健診結果は？

糖尿病とは？



糖尿病は「尿に糖が出るだけの病気」と、思っていますか。糖尿病の本当の問題は、血糖値が高いことです。はじめは自覚症状がないので、「たいしたことない」と思う人も多いのですが、血糖値が高い状態が続くと、血管の壁が傷つけられます。そのままにしていると、全身の血管に障害が出て、腎臓病や網膜症、神経障害などの深刻な合併症がおこります。血糖値が高めと分かったら、早いうちからきちんと治療することが必要です。

あなたの健診結果は、どこにあてはまりますか？

空腹時血糖値

測定時の血液中の糖分量、食事との関係で変動

(mg/dl)

異常なし

100

要指導

126

要受診

HbA1c

ヘモグロビンエーワンシー

過去1~2か月の血糖値の平均を表す指標

(%)

異常なし

5.6

要指導

6.5

要受診

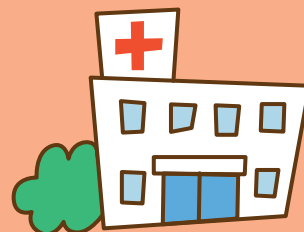


今の状態を維持できるよう日頃の健康づくりを。毎年の健診で数値に変化がないか確認を。



生活習慣を改善しなければ、糖尿病になる可能性が高い値です。特定保健指導を受けて、生活習慣の改善を。案内があります。

医療機関を受診し、医師とご相談ください。



健診結果でご不明な点があれば、受診した機関にお気軽にご相談ください。



リサイクル適性(A)

この印刷物は、印刷用の紙へリサイクルできます。