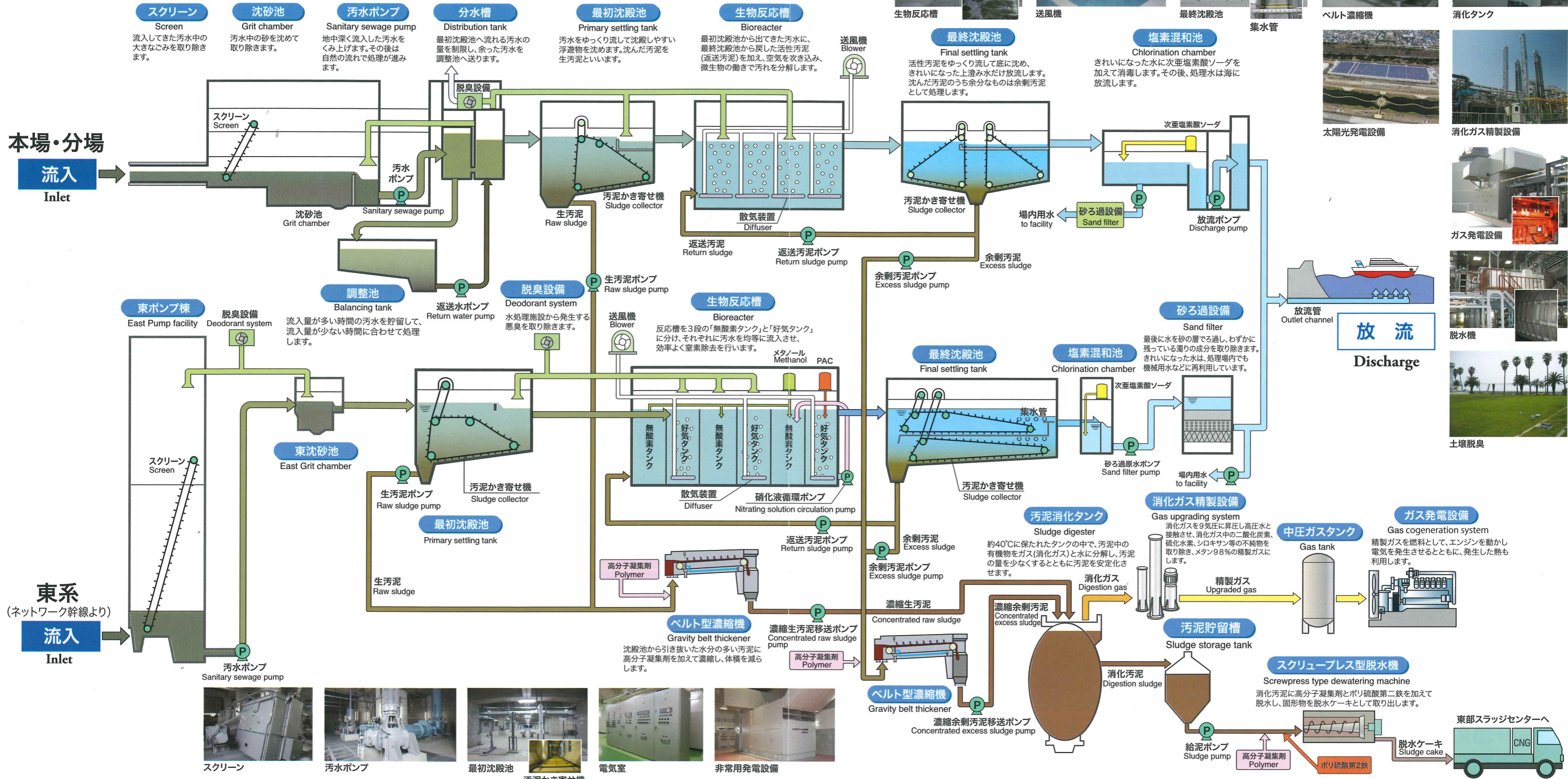


# 垂水処理場のしくみ Facility of Tarumi sewage treatment plant



## 設備概要 Outline of equipment

設備名	仕様
<b>本場</b> 流入渠	φ2,000mm
<b>本場</b> スクリーン	スクリーン水路幅 3m: 4水路 機械がきスクリーン 目幅 25mm: 3台 スクリーンかす洗浄脱水装置: 1式
<b>本場</b> 沈砂池	ばっ気沈砂池 250m <sup>3</sup> /池: 4池 集砂/スズル式かき寄せ機: 3池 ジェットポンプ式掃砂機: 3台 沈砂洗浄装置: 1式
<b>本場</b> 汚水ポンプ	立軸うず巻斜流 45m <sup>3</sup> /分 × 180kW: 2台 90m <sup>3</sup> /分 × 275kW: 3台
<b>本場</b> 調整池	1号池: 7,600m <sup>3</sup> 2号池: 6,750m <sup>3</sup> 送水ポンプ 25m <sup>3</sup> /分 × 60kW: 2台 ばっ気用送風機 85m <sup>3</sup> /分 × 110kW: 2台
<b>本場</b> 最初沈殿池	矩形平行流式 2,080m <sup>3</sup> /池: 6池 チェーンフライト式かき寄せ機: 12台
<b>本場</b> 生物反応槽	矩形一方向旋回流式 2,600m <sup>3</sup> /池: 12池 固定式微細気泡散気装置: 4池分 固定式超微細気泡散気装置: 8池分
<b>本場</b> 送風機	単段増速型 150m <sup>3</sup> /分 × 200kW: 1台 270m <sup>3</sup> /分 × 340kW: 3台
<b>本場</b> 最終沈殿池	矩形平行流式 3,500m <sup>3</sup> /池: 6池 チェーンフライト式かき寄せ機: 12台
<b>東系</b> 消毒設備	矩形迂回流式混和池 1,100m <sup>3</sup> /池: 2池 次亜塩素酸ソーダ注入設備: 1式
<b>東系</b> 放流ポンプ	立軸うず巻斜流 40m <sup>3</sup> /分 × 55kW: 2台 80m <sup>3</sup> /分 × 132kW: 2台
<b>東系</b> 汚泥濃縮設備	生汚泥濃縮機(ベルト式) 30m <sup>3</sup> /時: 2台 余剰汚泥濃縮機(ベルト式) 30m <sup>3</sup> /時: 5台 夾雑物洗浄装置: 1式
<b>東系</b> 汚泥消化設備	上下円錐型 4,000m <sup>3</sup> /基: 3基 インペラ式機械攪拌装置(下向流): 3基 卵型 8,000m <sup>3</sup> /基: 1基 ドラフトチューブ式機械攪拌装置(上下向流): 1基 真空温水式加温用ボイラ 756kW/時: 2台
<b>東系</b> ガス設備	消化ガス精製設備 330m <sup>3</sup> N/時: 2基 吸着式中圧ガスホルダ 1,000m <sup>3</sup> N: 2基 バイオガス発電設備 660kW: 1基 湿式脱硫塔 300m <sup>3</sup> /時: 1基 乾式脱硫塔 300m <sup>3</sup> /時: 1基 乾式ガスタンク 3,000m <sup>3</sup> : 1基 余剰ガス燃焼炉 300m <sup>3</sup> N/時: 1基 600m <sup>3</sup> N/時: 1基
<b>本場</b> 汚泥脱水設備	ベルトプレス型脱水機 幅 3m: 1台 スクループレス型脱水機 φ1,000mm: 4台 ホッパ 60m <sup>3</sup> /基: 2基 100m <sup>3</sup> /基: 1基
<b>本場</b> 受変電設備	主変圧器 22kV × 5,000kVA: 1基 22kV × 6,000kVA: 1基 ディーゼル発電機 6.6kV × 2,000kVA: 2台
<b>本場</b> 脱臭設備	活性炭吸着式(水処理用) 350m <sup>3</sup> /分・基: 4基 (脱水機用) 90m <sup>3</sup> /分・基: 1基 (搬出室用) 320m <sup>3</sup> /分・基: 1基 土壤脱臭(濃縮槽用) 100m <sup>3</sup> /分 × 350m <sup>3</sup> /組: 3基 上向流移床式砂ろ過池(高速型) 111m <sup>3</sup> /時・3基
<b>本場</b> 砂ろ過設備	
<b>本場</b> 放流渠	φ2,000mm FC管(φ500mm 多点放流式)
<b>東系</b> 流入渠	φ2,400mm
<b>東系</b> 低段スクリーン	スクリーン水路幅 2.8m: 2水路 機械がきスクリーン 深さ 19m × 目幅 25mm: 2台 スクリーンかす洗浄脱水装置: 1式
<b>東系</b> 低段汚水ポンプ	立軸うず巻斜流 45m <sup>3</sup> /分 × 390kW: 2台 90m <sup>3</sup> /分 × 765kW: 1台
<b>東系</b> 東沈砂池	重力式沈砂池 90m <sup>3</sup> /池: 1池 集砂/スズル式かき寄せ機: 1池 ジェットポンプ式掃砂機: 1台 沈砂洗浄脱水装置: 1式
<b>東系</b> 最初沈殿池	矩形平行流式 1,150m <sup>3</sup> /池: 4池 チェーンフライト式かき寄せ機: 8台
<b>東系</b> 生物反応槽	矩形一方向旋回流式 9,460m <sup>3</sup> /池: 4池 高密度配置対応型散気装置: 1式(好気槽) 粗大気泡型固定散気装置: 1式(無酸素槽)
<b>東系</b> 送風機	単段増速型 210m <sup>3</sup> /分 × 290kW: 2台(好気槽) 420m <sup>3</sup> /分 × 570kW: 1台(好気槽) ルーツブロワ 33m <sup>3</sup> /分 × 55kW: 2台(無酸素槽)
<b>東系</b> 薬注設備	PAC注入設備: 1式 メタノール注入装置: 1式
<b>東系</b> 最終沈殿池	矩形平行流式(2階層) 9,344m <sup>3</sup> /池: 4池 チェーンフライト式かき寄せ機: 16台
<b>東系</b> 消毒設備	矩形平行流式混和池 1,536m <sup>3</sup> /水路: 2水路 次亜塩素酸ソーダ注入設備: 1式
<b>東系</b> 脱臭設備	活性炭吸着式(水処理用) 490m <sup>3</sup> /分・基: 1基 (沈砂池用) 230m <sup>3</sup> /分・基: 1基 生物脱臭装置(角形充填式) 123m <sup>3</sup> /分・基: 1基
<b>東系</b> 発電設備	ガスタービン発電装置 6.6kV × 4,000kVA: 1台
<b>東系</b> 東砂ろ過設備	重力式下降流ろ過池 77,500m <sup>3</sup> /日・4基
<b>分場</b> 最初沈殿池	矩形平行流式 1,100m <sup>3</sup> /池: 4池 チェーンフライト式かき寄せ機: 12台
<b>分場</b> 生物反応槽	矩形一方向旋回流式 1,800m <sup>3</sup> /池: 8池 固定式微細気泡散気装置: 1式
<b>分場</b> 送風機	多段ターボブロワ 120m <sup>3</sup> /分 × 200kW: 3台
<b>分場</b> 最終沈殿池	矩形平行流式 1,400m <sup>3</sup> /池: 4池 チェーンフライト式かき寄せ機: 12台
<b>分場</b> 脱臭設備	活性炭吸着式(水処理用) 130m <sup>3</sup> /分・基: 2基

