

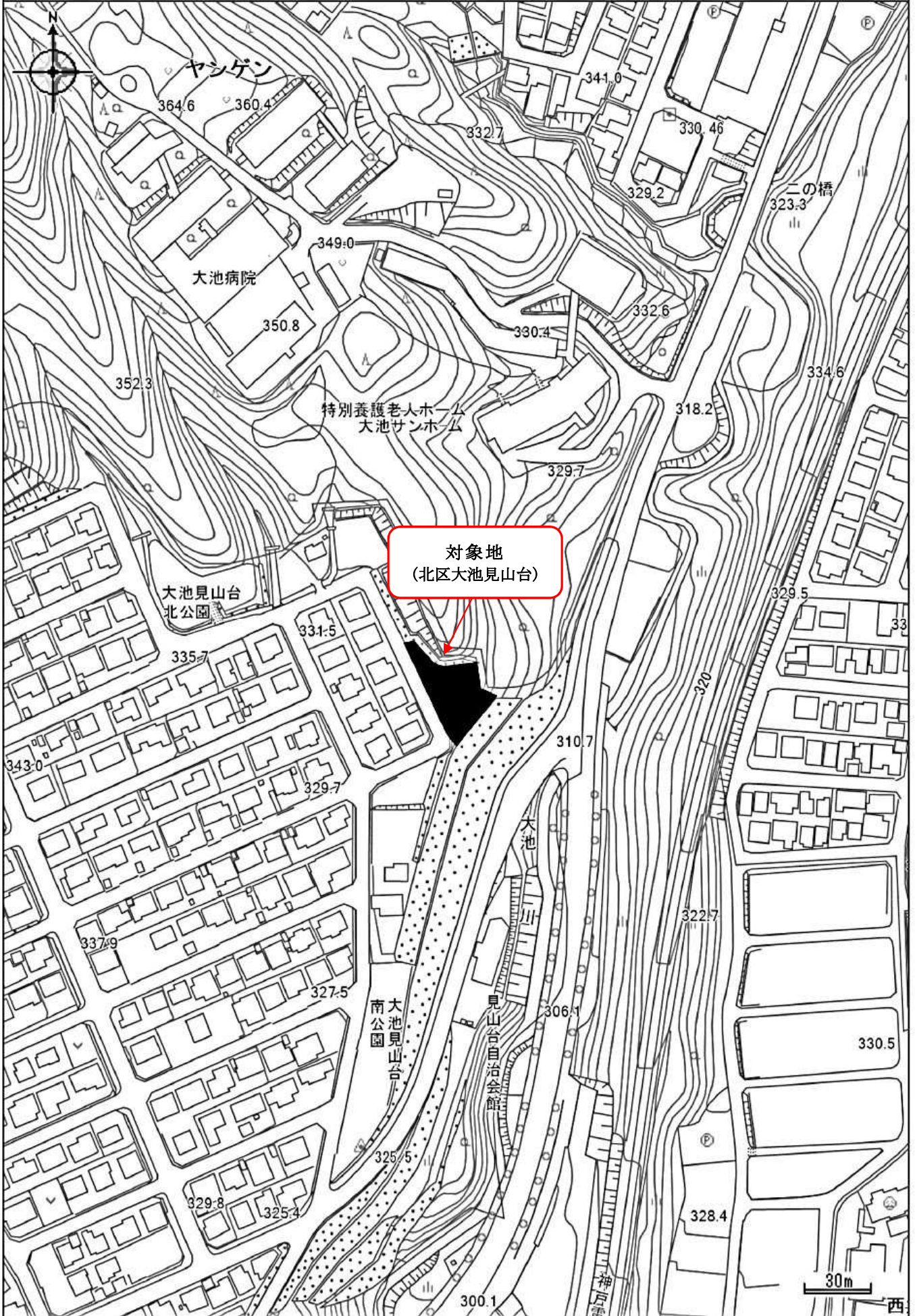
物 件 調 査 書

所在地	地 番	神戸市北区大池見山台25番28		
	住居表示	—		
地 目	公 簿	宅 地	現 況	宅 地
面 積	公 簿	687.02㎡	実 測	687.02㎡
地 勢	平 坦（道路との高低差及び法面あり）			
区 域 区 分	市 街 化 区 域		用 途 地 域	第1種低層住居専用地域
建 ぺ い 率	40%		容 積 率	80%
高 度 地 区	第1種高度地区		防 火 地 域	指定なし
その他制限	敷地面積の最低限度（100㎡）、地区計画（大池見山台地区）、宅地造成等工事規制区域			
道 路 状 況	西側	幅員約6mの公道〔42条1項1号〕		
	北側	幅員約0.9mの公道〔※建築基準法上の道路に該当しない〕		
電 気	関西電力(株) / 前面道路に配線有			
ガ ス	大阪ガス(株) / 前面道路〔南西〕に50mmの管が配管有			
水 道	神戸市水道局 / 前面道路〔南西〕に75mmの管が配管有			
下 水 道	神戸市建設局 / 前面道路〔南西〕に250mmの管が配管有			
工 業 用 水	神戸市水道局 / 無			
最 寄 り 駅 及 び 交 通 機 関	神鉄花山駅より北東方徒歩約13分			

詳細については、都市局 用地活用推進課（TEL:078-595-6751）までお問い合わせください。

白地図

中心地 | 神戸市北区大池見山台 付近



所在地番

神戸市北区大池見山台25番28



北西方より



南西方より