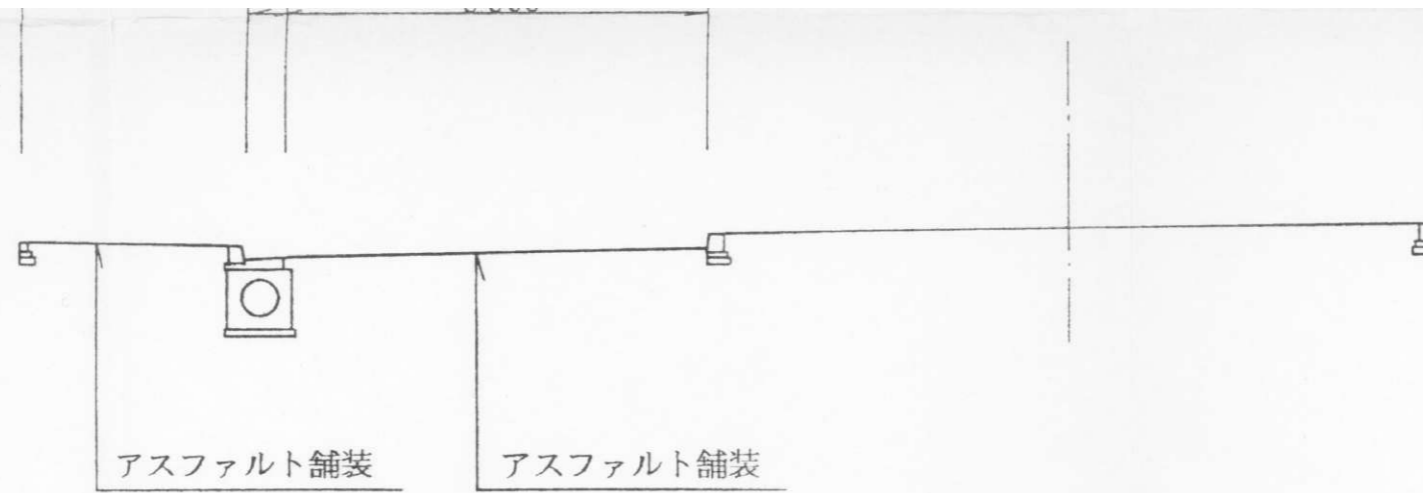


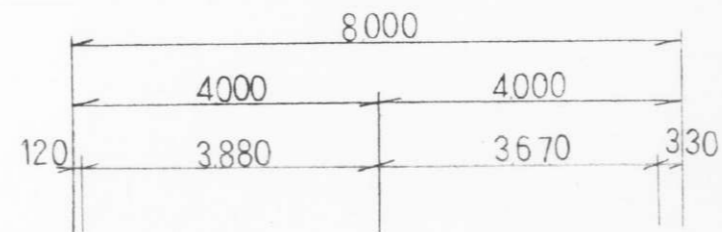
[位置指定]H11-017-11(4/4)



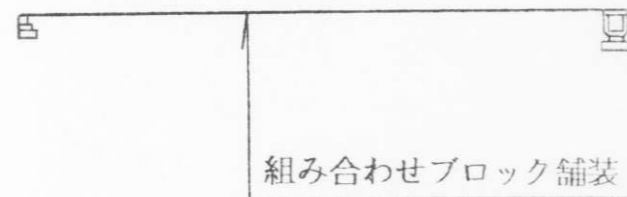
・表示内容は指定申請時のものであり、現況と相違している場合があります。
 ・実際の幅員、延長が指定と異なる場合、復元等が必要となりますので、窓口でご相談下さい。
 ・指定区域の一部が廃止済の場合がありますので、ご注意ください。

号線

向洋24・25号線



ブロック舗装



・表示内容は指定申請時のものであり、現況と相違している場合があります。
 ・実際の幅員、延長が指定と異なる場合、復元等が必要となりますので、窓口でご相談下さい。
 ・指定区域の一部が廃止済の場合がありますので、ご注意ください。

工事名					
名称 標準断面図(その2)					
設計年月日				図面枚数 枚の内	
課長	係長	照査	設計	製図	
神戸市港湾整備局新都市整備本部工務課					S = 1/