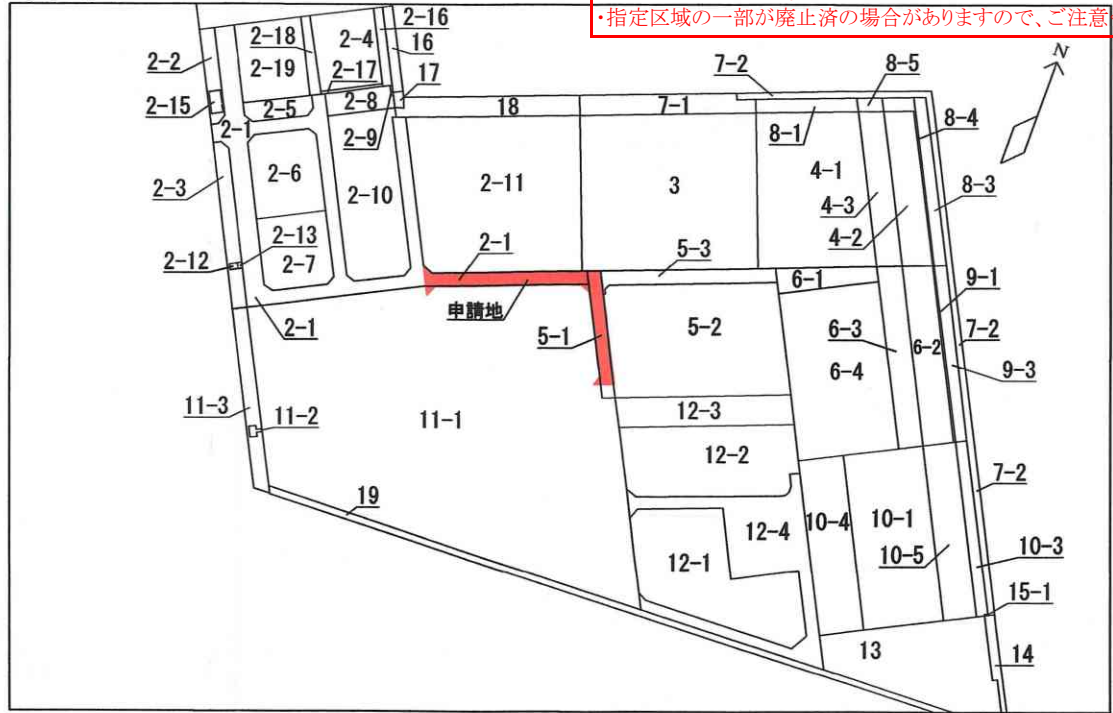


・表示内容は指定申請時のものであり、現況と相違している場合があります。
 ・実際の幅員、延長が指定と異なる場合、復元等が必要となりますので、窓口でご相談下さい。
 ・指定区域の一部が廃止済の場合がありますので、ご注意ください。

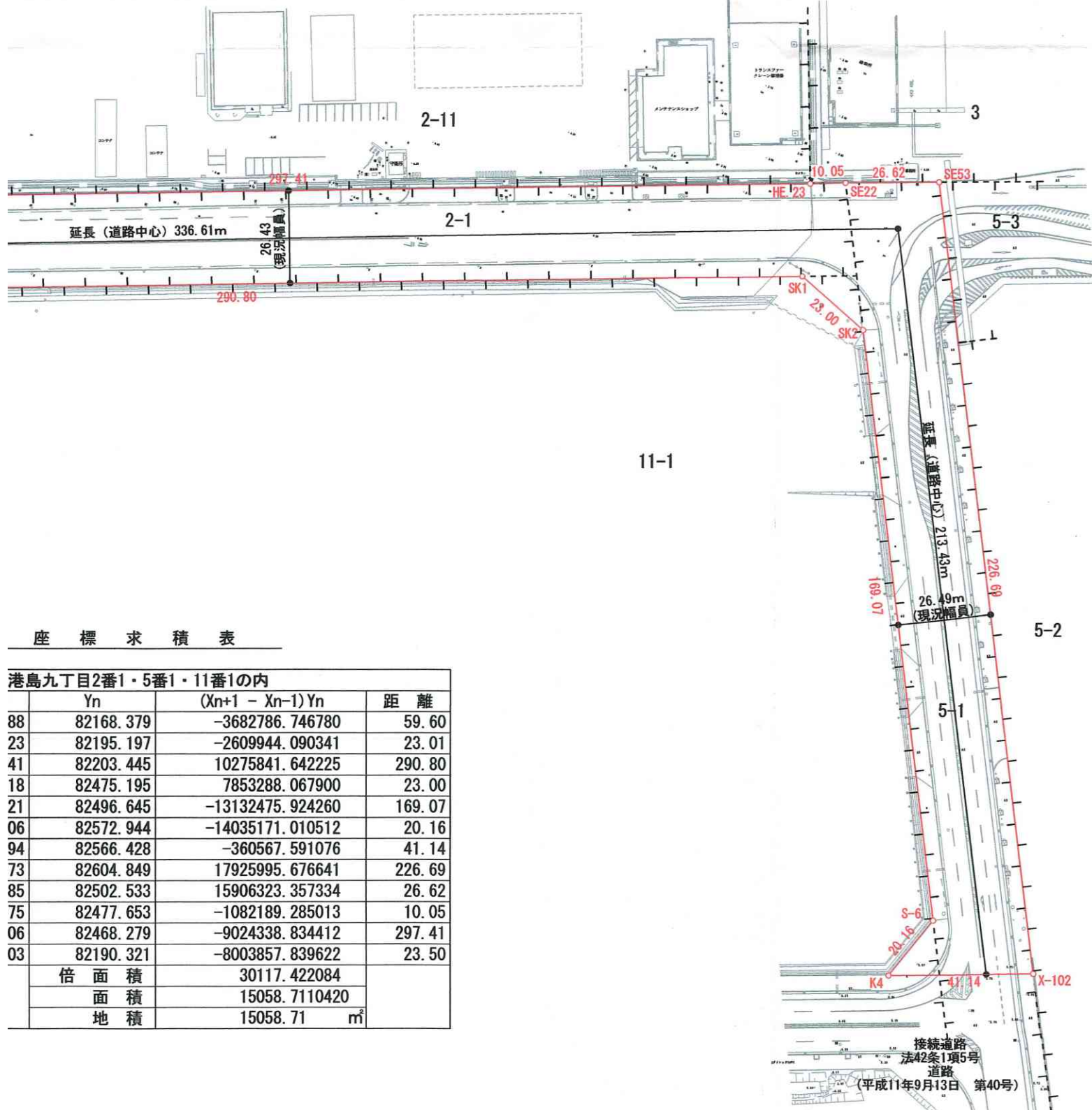


字限図



神戸地方法務局にて転写
 令和4年6月28日
 神戸市中央区小野柄通五丁目1番5号
 測量士

直路図 (平面図) (S=1:1500)



座標求積表

港島九丁目2番1・5番1・11番1の内			
	Yn	(Xn+1 - Xn-1)Yn	距離
88	82168.379	-3682786.746780	59.60
23	82195.197	-2609944.090341	23.01
41	82203.445	10275841.642225	290.80
18	82475.195	7853288.067900	23.00
21	82496.645	-13132475.924260	169.07
06	82572.944	-14035171.010512	20.16
94	82566.428	-360567.591076	41.14
73	82604.849	17925995.676641	226.69
85	82502.533	15906323.357334	26.62
75	82477.653	-1082189.285013	10.05
06	82468.279	-9024338.834412	297.41
03	82190.321	-8003857.839622	23.50
	倍面積	30117.422084	
	面積	15058.7110420	
	地積	15058.71	m ²

・表示内容は指定申請時のものであり、現況と相違している場合があります。
 ・実際の幅員、延長が指定と異なる場合、復元等が必要となりますので、窓口でご相談下さい。
 ・指定区域の一部が廃止済の場合がありますので、ご注意ください。