

安全で円滑な交通と歩行者の安全確保

【現状】

- 交通量が極めて多い主要幹線道路ですが、道路幅員が狭く、また、カーブも多く見通しが悪い状況です。
- 歩道がなく、歩行者の通行が極めて困難な状況です。

【事業の効果】

- 道路の線形改良や拡幅により、自動車交通の安全性・円滑性が向上します。
- 現道拡幅区間では、歩道を設置することで、歩行者の安全性が向上します。

異常気象時や災害時の通行確保

【現状】

- 神戸三田線は北区を横断する極めて重要な幹線道路ですが、本事業区間は、大雨等の異常気象時に通行規制が必要な区間となっています。
- 神戸市地域防災計画において、災害時の緊急輸送道路に指定されています。

【事業の効果】

- 法面対策の実施やバイパス整備による防災安全性の向上により、異常気象時の通行規制を緩和します。
- 災害時の救援活動や物資輸送のための緊急輸送道路としての機能が向上します。

◆現道拡幅区間(有馬口交差点西側)



【整備前】



【整備後】

最新の進捗状況等は神戸市ホームページをご覧ください

神戸市 神戸三田線

【問合せ・連絡先】

神戸市 建設局 道路部工務課 (計画の担当) TEL: 078-322-5491

事業用地課 (用地の担当) TEL: 078-322-6813

神戸市中央区加納町6丁目5番1号(市役所2号館3階)

北建設事務所 (工事の担当) TEL: 078-981-5191

神戸北区有野町唐櫃3064

平成30年4月発行

神戸市広報印刷物登録平成30年度第132号(広報印刷物規格B-1類)

都市計画道路

神戸三田線(有馬口)整備事業

【北区有野町唐櫃(唐櫃大橋交差点~有馬口交差点)】

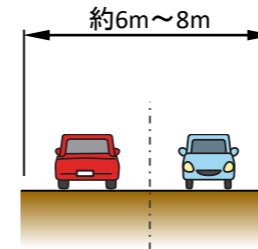
~ 事業の概要と整備計画について ~

都市計画道路神戸三田線は、兵庫区から北区鈴蘭台、藤原台周辺などを結び、三田市に至る延長約26kmの都市計画道路です。

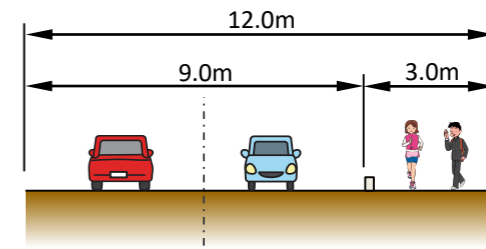
現在、唐櫃大橋交差点付近から有馬口交差点付近までの間(有馬口工区:延長1,560m)において、現道拡幅及びトンネルバイパスの整備計画により事業を進めています。

標準断面図

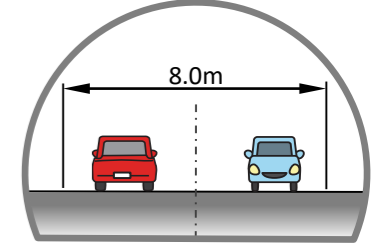
【整備前】



【現道拡幅区間】



【トンネル区間】



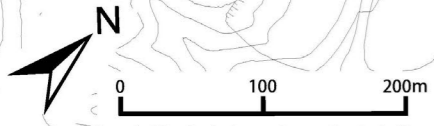
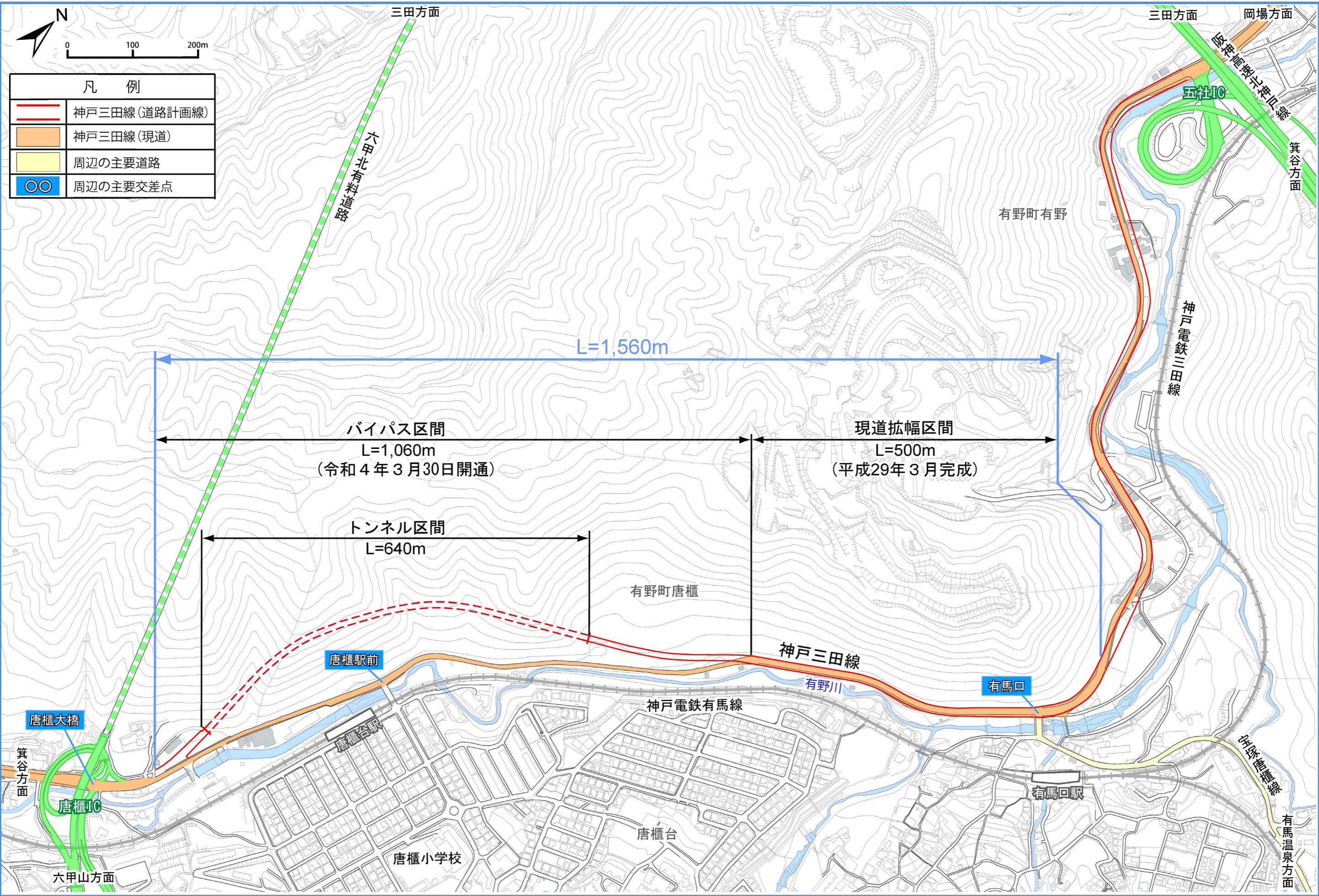
神戸市主要幹線道路ネットワーク図



凡例	
主要幹線道路	—
広域圏幹線道路	—
都市内幹線道路	—
補完的幹線道路	—

神戸三田線（有馬口）整備事業 概要図

【神戸市北区有野町唐櫃】



凡 例	
	神戸三田線 (道路計画線)
	神戸三田線 (現道)
	周辺の主要道路
	周辺の主要交差点

トータル区間 $L=1,560m$

バイパス区間 $L=1,060m$
(令和4年3月30日開通)

トンネル区間 $L=640m$

現道拡幅区間 $L=500m$
(平成29年3月完成)

唐櫃大橋

唐櫃駅前

唐櫃台

唐櫃小学校

唐櫃台

有馬口

有馬回駅

有馬温泉方面