

(第1面)

産業廃棄物処理計画書

令和6 年 6 月 19 日

神戸市長 宛

提出者

住所 東京都港区芝浦3-1-1田町ステーションタワーN

氏名

サントリー食品インターナショナル株式会社 SBFジャパン
執行役員 戦略企画本部長 東 文俊

電話番号 03-5579-1000

廃棄物の処理及び清掃に関する法律第12条第9項の規定に基づき、産業廃棄物の減量その他その処理に関する計画を作成したので、提出します。

事業場の名称	69J0501051 サントリー食品インターナショナル(株)自動販売機指定整備工場 JFEライフ(株)自販機整備事業部 阪神工場
事業場の所在地	兵庫県神戸市東灘区魚崎浜町43-1
計画期間	令和6年4月1日～令和7年3月31日
当該事業場において現に行っている事業に関する事項	
①事業の種類	9021 電気機械器具修理業 (JFEライフ(株)自販機整備事業部 阪神工場)
②事業の規模	年間売上高 402百万円
③従業員数	20名
④産業廃棄物の一連の処理の工程	

産業廃棄物の処理に係る管理体制に関する事項

(管理体制図)
別紙のとおり

産業廃棄物の排出の抑制に関する事項

①現状	【前年度（令和 5 年度）実績】		
	産業廃棄物の種類	1200 金属くず	
	排出量	1655.9 t	t
	(これまでに実施した取組) (これまでに実施した取組) ・自動販売機の延命による発生の抑制を検討し、やむを得ず廃棄になる自動販売機は部品をリユースすることによって、有効活用を図る。		
②計画	【目標】		
	産業廃棄物の種類	1200 金属くず	
	排出量	1324.5 t	t
	(今後実施する予定の取組) ・現状活動を継続する。		

産業廃棄物の分別に関する事項

①現状	(分別している産業廃棄物の種類及び分別に関する取組)
②計画	(今後分別する予定の産業廃棄物の種類及び分別に関する取組)

(第3面)

自ら行う産業廃棄物の再生利用に関する事項

①現状	【前年度（令和 5 年度）実績】		
	産業廃棄物の種類	1200 金属くず	
	自ら再生利用を行った産業廃棄物の量	t	t
	(これまでに実施した取組)		
②計画	【目標】		
	産業廃棄物の種類	1200 金属くず	
	自ら再生利用を行う産業廃棄物の量	t	t
	(今後実施する予定の取組)		

自ら行う産業廃棄物の中間処理に関する事項

①現状	【前年度（令和 5 年度）実績】		
	産業廃棄物の種類	1200 金属くず	
	自ら熱回収を行った産業廃棄物の量	t	t
	自ら中間処理により減量した産業廃棄物の量	t	t
(これまでに実施した取組)			
②計画	【目標】		
	産業廃棄物の種類	1200 金属くず	
	自ら熱回収を行う産業廃棄物の量	t	t
	自ら中間処理により減量する産業廃棄物の量	t	t
(今後実施する予定の取組)			

(第4面)

自ら行う産業廃棄物の埋立処分又は海洋投入処分に関する事項

①現状	【前年度（令和 5 年度）実績】		
	産業廃棄物の種類	1200 金属くず	
	自ら埋立処分又は海洋投入処分を行った産業廃棄物の量	t	t
	(これまでに実施した取組)		
②計画	【目標】		
	産業廃棄物の種類	1200 金属くず	
	自ら埋立処分又は海洋投入処分を行う産業廃棄物の量	t	t
	(今後実施する予定の取組)		

産業廃棄物の処理の委託に関する事項

①現状	【前年度（令和 5 年度）実績】		
	産業廃棄物の種類	1200 金属くず	
	全処理委託量	1655.9 t	t
	優良認定処理業者への処理委託量	107.3 t	t
	再生利用業者への処理委託量	1655.9 t	t
	認定熱回収業者への処理委託量	t	t
	認定熱回収業者以外の熱回収を行う業者への処理委託量	t	t
	(これまでに実施した取組)		

②計画	【目標】		
	産業廃棄物の種類	1200 金属くず	
	全処理委託量	1324.5 t	t
	優良認定処理業者への 処理委託量	85.8 t	t
	再生利用業者への 処理委託量	1324.5 t	t
	認定熱回収業者への 処理委託量		t
	認定熱回収業者以外の 熱回収を行う業者への 処理委託量		t
	(今後実施する予定の取組)		

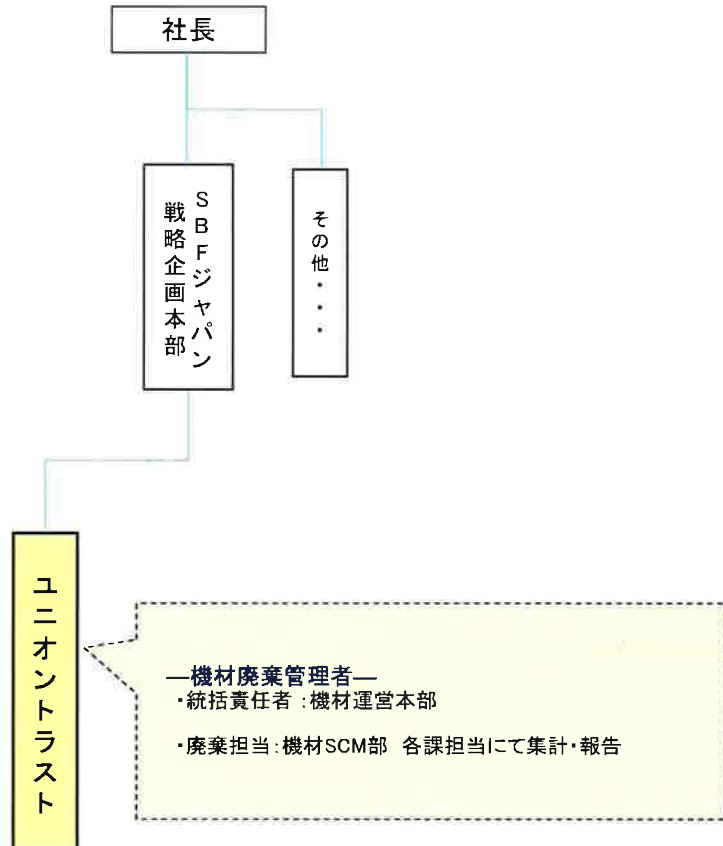
(第6面)

備考

- 1 前年度の産業廃棄物の発生量が1,000トン以上の事業場ごとに1枚作成すること。
- 2 当該年度の6月30日までに提出すること。
- 3 「当該事業場において現に行っている事業に関する事項」の欄は、以下に従って記入すること。
 - (1) ①欄には、日本標準産業分類の区分を記入すること。
 - (2) ②欄には、製造業の場合における製造品出荷額（前年度実績）、建設業の場合における元請完成工事高（前年度実績）、医療機関の場合における病床数（前年度末時点）等の業種に応じ事業規模が分かるような前年度の実績を記入すること。
 - (3) ④欄には、当該事業場において生ずる産業廃棄物についての発生から最終処分が終了するまでの一連の処理の工程（当該処理を委託する場合は、委託の内容を含む。）を記入すること。
- 4 「自ら行う産業廃棄物の中間処理に関する事項」の欄には、産業廃棄物の種類ごとに、自ら中間処理を行うに際して熱回収を行った場合における熱回収を行った産業廃棄物の量と、自ら中間処理を行うことによる減量した量について、前年度の実績、目標及び取組を記入すること。
- 5 「産業廃棄物の処理の委託に関する事項」の欄には、産業廃棄物の種類ごとに、全処理委託量を記入するほか、その内数として、優良認定処理業者（廃棄物の処理及び清掃に関する法律施行令第6条の11第2号に該当する者）への処理委託量、処理業者への再生利用委託量、認定熱回収施設設置者（廃棄物の処理及び清掃に関する法律第15条の3の3第1項の認定を受けた者）である処理業者への焼却処理委託量及び認定熱回収施設設置者以外の熱回収を行っている処理業者への焼却処理委託量について、前年度実績、目標及び取組を記入すること。
- 6 それぞれの欄に記入すべき事項の全てを記入することができないときは、当該欄に「別紙のとおり」と記入し、当該欄に記入すべき内容を記入した別紙を添付すること。また、産業廃棄物の種類が3以上あるときは、前年度実績及び目標の欄に「別紙のとおり」と記入し、当該欄に記入すべき内容を記入した別紙を添付すること。また、それぞれの欄に記入すべき事項がないときは、「―」を記入すること。
- 7 ※欄は記入しないこと。

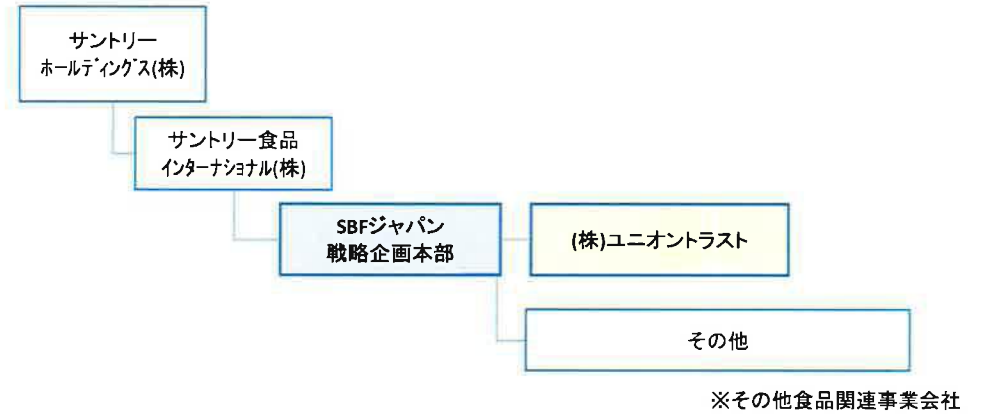
サントリー食品インターナショナル(株) 管理体制図

※2016年4月1日以前はサントリーフーズ㈱に廃棄担当部署を置いて管理。
 ※2016年4月1日に新会社としてサントリービバレッジソリューション㈱設立(サントリーフーズ㈱より分社)
 ※2019年4月1日に事業戦略部を経営本部と事業推進本部に分化
 ※2020年4月1日に事業基盤イノベーション本部を新設、従来からの廃棄担当部署を引継ぐ
 ※2021年4月1日に事業基盤イノベーション本部を(株)サンベンドへ組織移管(担当業務もそっくり移管)
 ※2022年1月1日にサントリービバレッジソリューション㈱をサントリー食品インターナショナル㈱に事業継承



<参考>

組織図概要



◇サントリーグループ環境経営(ISO)推進体制(2023年6月現在)

