

|  |                          |
|--|--------------------------|
| 産業廃棄物処理計画書   |                          |
| 2025 年 5 月 14 日  |                          |
| 神戸市長 宛   |                          |
| 提出者  |                          |
| 住所 神戸市東灘区向洋町西5丁目5番   |                          |
| 氏名 トーラク株式会社<br>代表取締役 毛利 功一郎  |                          |
| (法人にあつては、名称及び代表者の氏名)   |                          |
| 電話番号 078-857-1522  |                          |
| 廃棄物の処理及び清掃に関する法律第12条第9項の規定に基づき、産業廃棄物の減量その他その処理に関する計画を作成したので、提出します。 |                          |
| 事業場の名称   | 69J0501049 トーラク株式会社 本社工場 |
| 事業場の所在地  | 神戸市東灘区向洋町西5丁目5番          |
| 計画期間   | 2025年4月1日～2026年3月31日     |
| 当該事業場において現に行っている事業に関する事項   |                          |
| ①事業の種類   | 0972 生菓子製造業              |
| ②事業の規模   | 製品出荷額                    |
| ③従業員数  | 335人                     |
| ④産業廃棄物の一連の処理の工程  | 別紙のとおり                   |

|                               |   |        |   |
|-------------------------------|---|--------|---|
| 産業廃棄物の処理に係る管理体制に関する事項         |   |        |   |
| <div>(管理体制図)<br/>別紙のとおり</div> |   |        |   |
| 産業廃棄物の排出の抑制に関する事項             |   |        |   |
| ①現状                           | 【前年度（令和 6 年度）実績】  |        |   |
|                               | 産業廃棄物の種類  |        |   |
|                               |   | 別紙のとおり |   |
|                               | 排出量   | t      | t |
|                               | (これまでの実施した取組)<br>・排水処理工程において、機器の更新及び作業の見直しにより汚泥の発生量を削減。<br>・生産工程見直し及び製造設備の改善および機器導入による歩留り向上により、廃棄物の発生量を削減。<br>・製品の出荷運用、検査体制の見直しにより期限切れ品の発生を抑制。<br>・賞味期限の見直し |        |   |
| ②計画                           | 【目標】  |        |   |
|                               | 産業廃棄物の種類  |        |   |
|                               |   | 別紙のとおり |   |
|                               | 排出量   | t      | t |
|                               | (今後実施する予定の取組)<br>・生産歩留まりを向上させるための製造工程の見直しを継続して実施する。<br>・不良品、規格外品の発生抑制に取り組む。   |        |   |
| 産業廃棄物の分別に関する事項                |   |        |   |
| ①現状                           | (分別している産業廃棄物の種類及び分別に関する取組)<br>保管場所を、紙くず、段ボール、廃プラ、動植物性残渣、廃酸、汚泥、金属くず、廃缶、廃蛍光灯、混合廃棄物・廃油に分別している。   |        |   |
| ②計画                           | (今後分別する予定の産業廃棄物の種類及び分別に関する取組)<br>特になし   |        |   |

|                      |  |   |        |   |
|----------------------|--|---|--------|---|
| 自ら行う産業廃棄物の再生利用に関する事項 |  |   |        |   |
| ①現状                  | 【前年度（令和 6 年度）実績】   |   |        |   |
|                      | 産業廃棄物の種類   |   |        |   |
|                      | 自ら再生利用を行った産業廃棄物の量  |   | 別紙のとおり | t |
|                      | (これまでに実施した取組)<br>特になし  |   |        |   |
|                      |  |   |        |   |
| ②計画                  | 【目標】   |   |        |   |
|                      | 産業廃棄物の種類   |   |        |   |
|                      | 自ら再生利用を行う産業廃棄物の量   |   | 別紙のとおり | t |
|                      | (今後実施する予定の取組)<br>特になし  |   |        |   |
|                      |  |   |        |   |
| 自ら行う産業廃棄物の中間処理に関する事項 |  |   |        |   |
| ①現状                  | 【前年度（令和 6 年度）実績】   |   |        |   |
|                      | 産業廃棄物の種類   |   |        |   |
|                      | 自ら熱回収を行った産業廃棄物の量   |   | 別紙のとおり | t |
|                      | 自ら中間処理により減量した産業廃棄物の量   | t |        | t |
|                      | (これまでに実施した取組)<br>・排水処理向上のため、消耗品の交換周期、工程の見直しを実施。<br>・脱水処理後の汚泥含水率の向上のため、機器の調整、工程の見直しを実施。 |   |        |   |
| ②計画                  | 【目標】   |   |        |   |
|                      | 産業廃棄物の種類   |   |        |   |
|                      | 自ら熱回収を行う産業廃棄物の量  |   | 別紙のとおり | t |
|                      | 自ら中間処理により減量する産業廃棄物の量   | t |        | t |
|                      | (今後実施する予定の取組)<br>・最適な薬品添加による汚泥発生抑制   |   |        |   |

|                              |   |   |        |   |
|------------------------------|---|---|--------|---|
| 自ら行う産業廃棄物の埋立処分又は海洋投入処分に関する事項 |   |   |        |   |
| ①現状                          | 【前年度（令和 6 年度）実績】  |   |        |   |
|                              | 産業廃棄物の種類  |   |        |   |
|                              | 自ら埋立処分又は海洋投入処分を行った産業廃棄物の量   |   | 別紙のとおり |   |
|                              |   | t |        | t |
|                              | (これまでに実施した取組)<br>特になし   |   |        |   |
| ②計画                          | 【目標】  |   |        |   |
|                              | 産業廃棄物の種類  |   |        |   |
|                              | 自ら埋立処分又は海洋投入処分を行う産業廃棄物の量  |   | 別紙のとおり |   |
|                              |   | t |        | t |
|                              | (今後実施する予定の取組)<br>特になし   |   |        |   |
| 産業廃棄物の処理の委託に関する事項            |   |   |        |   |
| ①現状                          | 【前年度（令和 6 年度）実績】  |   |        |   |
|                              | 産業廃棄物の種類  |   |        |   |
|                              | 全処理委託量  |   | 別紙のとおり |   |
|                              |   | t |        | t |
|                              | 優良認定処理業者への処理委託量   |   | t      | t |
|                              | 再生利用業者への処理委託量   |   | t      | t |
|                              | 認定熱回収業者への処理委託量  |   | t      | t |
|                              | 認定熱回収業者以外の熱回収を行う業者への処理委託量   |   | t      | t |
|                              | (これまでに実施した取組)<br>・再生利用業者の委託先を集約し、円滑に廃棄処理が出来る様にした。<br>・再生利用業者へ委託先を変更し、廃棄物は全て再生利用業者へ委託処分となった。 |   |        |   |

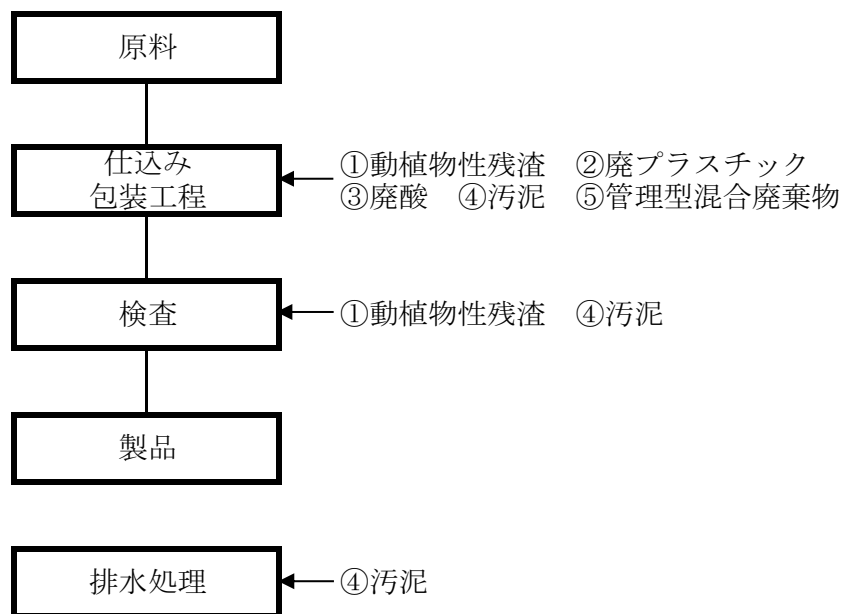
|     |  |             |   |
|-----|--|-------------|---|
| ②計画 | 【目標】                                   |             |   |
|     | 産業廃棄物の種類                               |             |   |
|     | 全処理委託量                                 | 別紙のとおり<br>t | t |
|     | 優良認定処理業者への<br>処理委託量                    | t           | t |
|     | 再生利用業者への<br>処理委託量                      | t           | t |
|     | 認定熱回収業者への<br>処理委託量                     | t           | t |
|     | 認定熱回収業者以外の<br>熱回収を行う業者への<br>処理委託量      | t           | t |
|     | (今後実施する予定の取組)<br>・引き続き、再生利用業者への委託を行なう。 |             |   |
|     |  |             |   |
|     |  |             |   |

備考

- 1 前年度の産業廃棄物の発生量が1,000トン以上の事業場ごとに1枚作成すること。
- 2 当該年度の6月30日までに提出すること。
- 3 「当該事業場において現に行っている事業に関する事項」の欄は、以下に従って記入すること。
  - (1) ①欄には、日本標準産業分類の区分を記入すること。
  - (2) ②欄には、製造業の場合における製造品出荷額（前年度実績）、建設業の場合における元請完成工事高（前年度実績）、医療機関の場合における病床数（前年度末時点）等の業種に応じ事業規模が分かるような前年度の実績を記入すること。
  - (3) ④欄には、当該事業場において生ずる産業廃棄物についての発生から最終処分が終了するまでの一連の処理の工程（当該処理を委託する場合は、委託の内容を含む。）を記入すること。
- 4 「自ら行う産業廃棄物の中間処理に関する事項」の欄には、産業廃棄物の種類ごとに、自ら中間処理を行うに際して熱回収を行った場合における熱回収を行った産業廃棄物の量と、自ら中間処理を行うことによって減量した量について、前年度の実績、目標及び取組を記入すること。
- 5 「産業廃棄物の処理の委託に関する事項」の欄には、産業廃棄物の種類ごとに、全処理委託量を記入するほか、その内数として、優良認定処理業者（廃棄物の処理及び清掃に関する法律施行令第6条の11第2号に該当する者）への処理委託量、処理業者への再生利用委託量、認定熱回収施設設置者（廃棄物の処理及び清掃に関する法律第15条の3の3第1項の認定を受けた者）である処理業者への焼却処理委託量及び認定熱回収施設設置者以外の熱回収を行っている処理業者への焼却処理委託量について、前年度実績、目標及び取組を記入すること。
- 6 それぞれの欄に記入すべき事項の全てを記入することができないときは、当該欄に「別紙のとおり」と記入し、当該欄に記入すべき内容を記入した別紙を添付すること。また、産業廃棄物の種類が3以上あるときは、前年度実績及び目標の欄に「別紙のとおり」と記入し、当該欄に記入すべき内容を記入した別紙を添付すること。また、それぞれの欄に記入すべき事項がないときは、「―」を記入すること。
- 7 ※欄は記入しないこと。

当該事業場において現に行っている事業に関する事項

○ 産業廃棄物一連の処理工程



①動植物性残渣

1) 収集運搬：業者委託 → メタン化、堆肥化

②廃プラスチック

1) 収集運搬：業者委託 → 減溶固化施設：処理委託 → R P Fとして販売

2) 収集運搬：業者委託 → 破碎・選別施設：処理委託 → ガス化溶融施設  
→ 改質ガス、メタル、スラグ等再生利用

③廃酸

1) 収集運搬：業者委託 → 破碎・乾燥施設：処理委託 → メタン化、堆肥化

④汚泥

1) 収集運搬：業者委託 → メタン化

2) 収集運搬：業者委託 → 破碎・乾燥施設：処理委託 → セメント原料、堆肥化

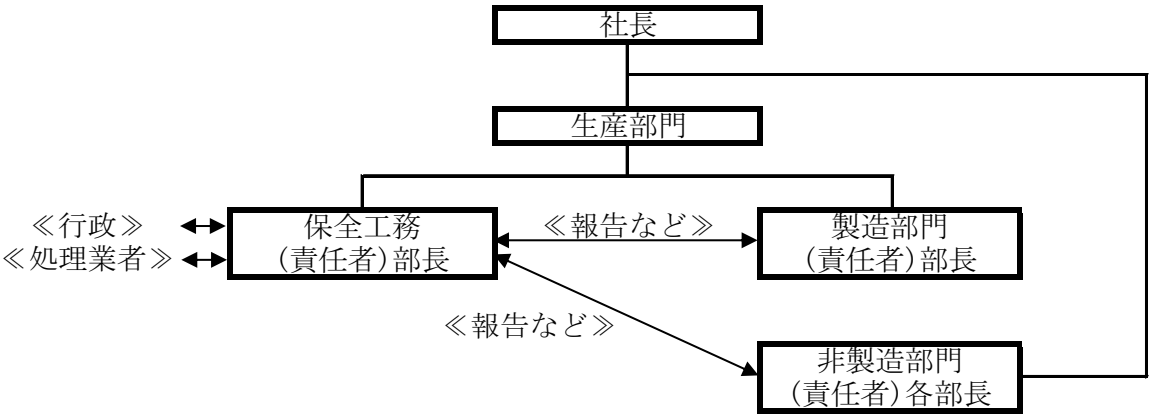
3) 収集運搬：業者委託 → 混練施設：処理委託 → セメント原料

⑤管理型混合廃棄物

1) 収集運搬：業者委託 → 破碎・選別施設：処理委託 → マルチング材、堆肥の補助材料

2) 収集運搬：業者委託 → 減溶固化施設：処理委託 → R P Fとして販売

産業廃棄物処理に係る管理体制に関する事項  
(管理体制図)



＊分担

保全工務部

- ・ 処理業者との契約・手配・折衝、引渡し、適正処理の確認
- ・ 廃棄物処理計画等の策定、部署間の調整、行政への報告
- ・ 他部署への関係法令等の教育、啓発、指導監督

製造部門、非製造部門（担当：全部署）

- ・ 部署内の発生産業廃棄物の発生量削減、分別、場内保管場所への運搬
- ・ 部署内スタッフへの分別方法等の徹底

産業廃棄物の排出の抑制に関する事項

○ 現状 前年度（令和6年度）実績

| 廃棄物の種類 | 0200<br>汚泥 | 0300<br>廃油 | 0400<br>廃酸 | 0600<br>廃プラスチック | 1000<br>動植物性残渣 | 1300<br>ガラスくず | 2200<br>管理型混合廃 |
|--------|------------|------------|------------|-----------------|----------------|---------------|----------------|
| 排出量    | 1938t      | 1t         | 189t       | 126t            | 1t             | 2t            | 2t             |

○計画 目標

| 廃棄物の種類 | 0200<br>汚泥 | 0300<br>廃油 | 0400<br>廃酸 | 0600<br>廃プラスチック | 1000<br>動植物性残渣 | 1300<br>ガラスくず | 2200<br>管理型混合廃 |
|--------|------------|------------|------------|-----------------|----------------|---------------|----------------|
| 排出量    | 2300t      | 2t         | 250t       | 150t            | 5t             | 0t            | 30t            |

自ら行う産業廃棄物の再生利用に関する事項

○ 現状 前年度（令和6年度）実績

| 廃棄物の種類      | 0200<br>汚泥 | 0300<br>廃油 | 0400<br>廃酸 | 0600<br>廃プラスチック | 1000<br>動植物性残渣 | 1300<br>ガラスくず | 2200<br>管理型混合廃 |
|-------------|------------|------------|------------|-----------------|----------------|---------------|----------------|
| 自ら再生利用を行った量 | 0 t        | 0 t        | 0 t        | 0t              | 0t             | 0t            | 0t             |

○ 計画 目標

| 廃棄物の種類      | 0200<br>汚泥 | 0300<br>廃油 | 0400<br>廃酸 | 0600<br>廃プラスチック | 1000<br>動植物性残渣 | 1300<br>ガラスくず | 2200<br>管理型混合廃 |
|-------------|------------|------------|------------|-----------------|----------------|---------------|----------------|
| 自ら再生利用を行った量 | 0 t        | 0 t        | 0 t        | 0t              | 0t             | 0t            | 0t             |

自ら行う産業廃棄物の中間処理に関する事項

○現状 前年度（令和6年度）実績

| 廃棄物の種類                     | 0200<br>汚泥 | 0300<br>廃油 | 0400<br>廃酸 | 0600<br>廃プラスチック | 1000<br>動植物性<br>残渣 | 1300<br>ガラスく<br>ず | 2200<br>管理型<br>混合廃 |
|----------------------------|------------|------------|------------|-----------------|--------------------|-------------------|--------------------|
| 自ら熱回<br>収を行っ<br>た量         | 0 t        | 0 t        | 0 t        | 0t              | 0t                 | 0t                | 0t                 |
| 自ら中間<br>処理によ<br>り減量し<br>た量 | 1416t      | 0 t        | 0 t        | 0t              | 0t                 | 0t                | 0t                 |

○計画 目標

| 廃棄物の種類                     | 0200<br>汚泥 | 0300<br>廃油 | 0400<br>廃酸 | 0600<br>廃プラス<br>チック | 1000<br>動植物性<br>残渣 | 1300<br>ガラス<br>くず | 2200<br>管理型<br>混合廃 |
|----------------------------|------------|------------|------------|---------------------|--------------------|-------------------|--------------------|
| 自ら熱回<br>収を行っ<br>た量         | 0 t        | 0 t        | 0 t        | 0t                  | 0t                 | 0t                | 0t                 |
| 自ら中間<br>処理によ<br>り減量し<br>た量 | 1700t      | 0 t        | 0 t        | 0t                  | 0t                 | 0t                | 0t                 |

自ら行う産業廃棄物の埋立処分又は海洋投入処分に関する事項

○現状 前年度（令和6年度）実績

| 廃棄物の種類                              | 0200<br>汚泥 | 0300<br>廃油 | 0400<br>廃酸 | 0600<br>廃プラス<br>チック | 1000<br>動植物性<br>残渣 | 1300<br>ガラス<br>くず | 2200<br>管理型<br>混合廃 |
|-------------------------------------|------------|------------|------------|---------------------|--------------------|-------------------|--------------------|
| 自ら埋立<br>処分又は<br>海洋投入<br>処分を<br>行った量 | 0 t        | 0 t        | 0 t        | 0t                  | 0t                 | 0t                | 0t                 |

○計画 目標

| 廃棄物の種類                              | 0200<br>汚泥 | 0300<br>廃油 | 0400<br>廃酸 | 0600<br>廃プラス<br>チック | 1000<br>動植物性<br>残渣 | 1300<br>ガラス<br>くず | 2200<br>管理型<br>混合廃 |
|-------------------------------------|------------|------------|------------|---------------------|--------------------|-------------------|--------------------|
| 自ら埋立<br>処分又は<br>海洋投入<br>処分を<br>行った量 | 0 t        | 0 t        | 0 t        | 0t                  | 0t                 | 0t                | 0t                 |

## 産業廃棄物の処理の委託に関する事項

## ○ 現状 前年度（令和6年度）実績

| 廃棄物の種類  | 0200汚泥 | 0300廃油 | 0400廃酸 | 0600廃プラスチック | 1000動植物性残渣 | 1300ガラスくず | 2200管理型混合廃 |
|---|--------|--------|--------|-------------|------------|-----------|------------|
| 全処理委託量  | 522t   | 1t     | 189t   | 126t        | 1t         | 2t        | 2t         |
| 優良認定<br>処理業者への<br>処理委託量                           | 522 t  | 0 t    | 189 t  | 83t         | 1t         | 0t        | 2t         |
| 再生利用<br>業者への<br>処理委託<br>量                         | 522t   | 1t     | 189t   | 126t        | 1t         | 2t        | 2t         |
| 認定熱回<br>収業者へ<br>の処理委<br>託量                        | 0 t    | 0 t    | 0 t    | 0 t         | 0 t        | 0 t       | 0 t        |
| 認定熱回<br>収業者以<br>外の熱回<br>収を行う<br>業者への<br>処理委託<br>量 | 0 t    | 0 t    | 0 t    | 0 t         | 0 t        | 0 t       | 0 t        |

## ○ 計画 目標

| 廃棄物の種類  | 0200汚泥 | 0300廃油 | 0400廃酸 | 0600廃プラスチック | 1000動植物性残渣 | 1300ガラスくず | 2200管理型混合廃 |
|---|--------|--------|--------|-------------|------------|-----------|------------|
| 全処理委託量  | 620t   | 2t     | 250t   | 150t        | 5t         | 0t        | 30t        |
| 優良認定<br>処理業者への<br>処理委託量                           | 620 t  | 0 t    | 150 t  | 150t        | 5t         | 0 t       | 30 t       |
| 再生利用<br>業者への<br>処理委託<br>量                         | 620t   | 2t     | 150t   | 150t        | 5t         | 0t        | 30t        |
| 認定熱回<br>収業者へ<br>の処理委<br>託量                        | 0 t    | 0 t    | 0 t    | 0 t         | 0 t        | 0 t       | 0 t        |
| 認定熱回<br>収業者以<br>外の熱回<br>収を行う<br>業者への<br>処理委託<br>量 | 0 t    | 0 t    | 0 t    | 0 t         | 0 t        | 0 t       | 0 t        |