

（第1面）

産業廃棄物処理計画書	
令和7年5月27日	
神戸市長 殿	
提出者	
住 所 大阪府大阪市西淀川区佃2丁目10番5号	
氏 名 株式会社ハンシン建設	
代表取締役社長 宮本 和男	
（法人にあっては、名称及び代表者の氏名）	
電話番号 06-6105-3032	
廃棄物の処理及び清掃に関する法律第12条第9項の規定に基づき、産業廃棄物の減量その他その処理に関する計画を作成したので、提出します。	
事業場の名称	株式会社ハンシン建設 市内事業場
事業場の所在地	市内事業場
計画期間	令和7年4月1日～令和8年3月31日
当該事業場において現に行っている事業に関する事項	
①事業の種類	06 総合工事業
②事業の規模	220億円
③従業員数	289人
④産業廃棄物の一連の処理の工程	別添1 処理工程図のとおり

産業廃棄物の処理に係る管理体制に関する事項

(管理体制図)

別添2 管理体制図のとおり

産業廃棄物の排出の抑制に関する事項

①現状	【前年度（令和6年度）実績】		
	産業廃棄物の種類	別紙集計表のとおり	—
	排 出 量	t	t
	(これまでに実施した取組) 分別収集の徹底		
②計画	【目標】		
	産業廃棄物の種類	別紙集計表のとおり	—
	排 出 量	t	t
	(今後実施する予定の取組) 再資源化処理業者との委託契約の推進 優良処理業者との委託契約の推進		

産業廃棄物の分別に関する事項

①現状	(分別している産業廃棄物の種類及び分別に関する取組) 汚泥、廃プラスチック類、コンクリート塊、アスファルト塊、木くず、廃プラ、石綿含有建材等の分別収集徹底
②計画	(今後分別する予定の産業廃棄物の種類及び分別に関する取組) 現状維持

自ら行う産業廃棄物の再生利用に関する事項

①現状	【前年度（令和6年度）実績】		
	産業廃棄物の種類	—	—
	自ら再生利用を行った 産 業 廃 棄 物 の 量	— t	t
	（これまでに実施した取組） 当社は、運搬・処分共に委託が原則		
②計画	【目標】		
	産業廃棄物の種類	—	—
	自ら再生利用を行う 産 業 廃 棄 物 の 量	— t	t
	（今後実施する予定の取組） 当社は、運搬・処分共に委託が原則		

自ら行う産業廃棄物の中間処理に関する事項

①現状	【前年度（令和6年度）実績】		
	産業廃棄物の種類	—	—
	自ら熱回収を行った 産 業 廃 棄 物 の 量	— t	t
	自ら中間処理により減量し た 産 業 廃 棄 物 の 量	— t	t
	（これまでに実施した取組） 当社は、運搬・処分共に委託が原則		
②計画	【目標】		
	産業廃棄物の種類	—	—
	自ら熱回収を行う 産業廃棄物の量	— t	— t
	自ら中間処理により減量す る 産 業 廃 棄 物 の 量	— t	— t
	（今後実施する予定の取組） 当社は、運搬・処分共に委託が原則		

(第4面)

自ら行う産業廃棄物の埋立処分又は海洋投入処分に関する事項

①現状	【前年度（令和6年度）実績】		
	産業廃棄物の種類	—	—
	自ら埋立処分又は 海洋投入処分を行った 産業廃棄物の量	— t	t
	(これまでに実施した取組) 実施していない。		
②計画	【目標】		
	産業廃棄物の種類	—	—
	自ら埋立処分又は 海洋投入処分を行う 産業廃棄物の量	— t	t
	(今後実施する予定の取組) 実施予定なし。		

産業廃棄物の処理の委託に関する事項

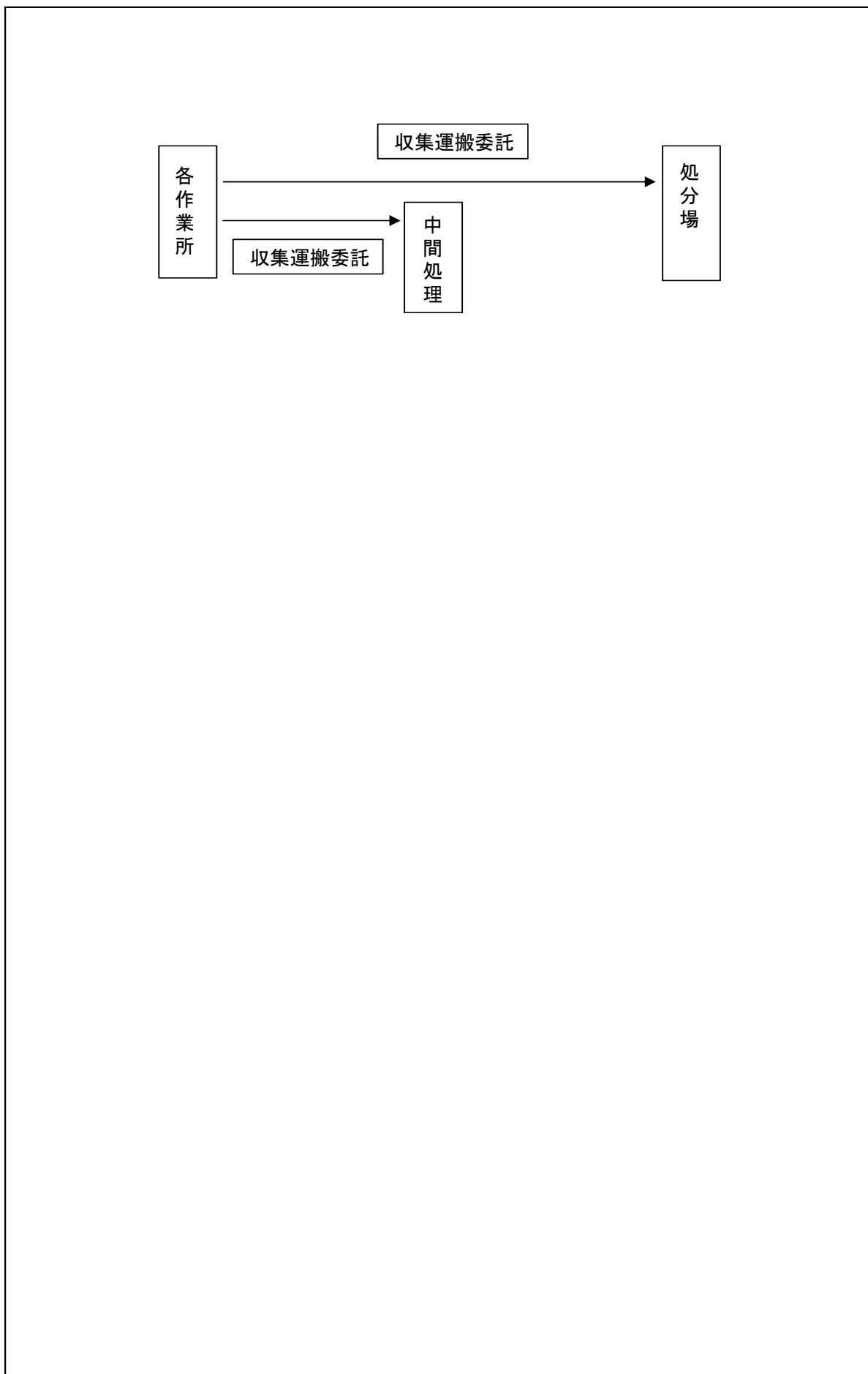
①現状	【前年度（令和6年度）実績】		
	産業廃棄物の種類	別紙集計表のとおり	
	全 処 理 委 託 量	t	t
	優良認定処理業者への 処 理 委 託 量	t	t
	再生利用業者への 処 理 委 託 量	t	t
	認定熱回収業者への 処 理 委 託 量	t	t
	認定熱回収業者以外の 熱回収を行う業者への 処 理 委 託 量	t	t
	(これまでに実施した取組) 依託基準に従って、産業廃棄物を運搬・処分を依託できる業者を選定し、書面による契約を実施している。		

②計画	【目標】		
	産業廃棄物の種類	別紙集計表のとおり	
	全 処 理 委 託 量	t	t
	優良認定処理業者への 処 理 委 託 量	t	t
	再生利用業者への 処 理 委 託 量	t	t
	認定熱回収業者への 処 理 委 託 量	t	t
	認定熱回収業者以外の 熱回収を行う業者への 処 理 委 託 量	t	t
	(今後実施する予定の取組) 委託先処理業者には定期的に現地確認を実施する。 電子マニフェスト排出管理100%を目指す。		
※事務処理欄			

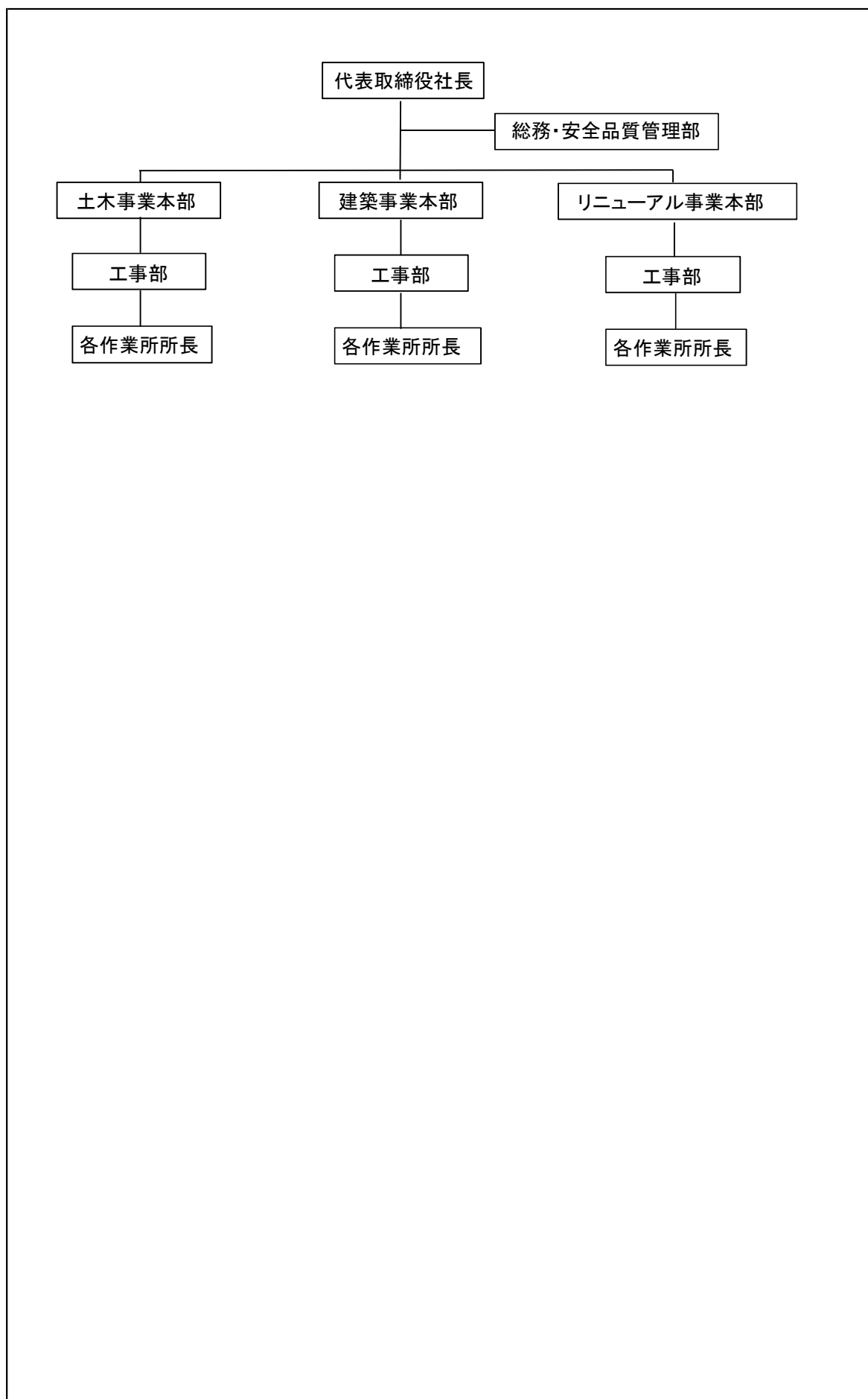
備考

- 1 前年度の産業廃棄物の発生量が1,000トン以上の事業場ごとに1枚作成すること。
- 2 当該年度の6月30日までに提出すること。
- 3 「当該事業場において現に行っている事業に関する事項」の欄は、以下に従って記入すること。
 - (1)①欄には、日本標準産業分類の区分を記入すること。
 - (2)②欄には、製造業の場合における製造品出荷額(前年度実績)、建設業の場合における元請完成工事高(前年度実績)、医療機関の場合における病床数(前年度末時点)等の業種に応じ事業規模が分かるような前年度の実績を記入すること。
 - (3)④欄には、当該事業場において生ずる産業廃棄物についての発生から最終処分が終了するまでの一連の処理の工程(当該処理を委託する場合は、委託の内容を含む。)を記入すること。
- 4 「自ら行う産業廃棄物の中間処理に関する事項」の欄には、産業廃棄物の種類ごとに、自ら中間処理を行うに際して熱回収を行った場合における熱回収を行った産業廃棄物の量と、自ら中間処理を行うことによって減量した量について、前年度の実績、目標及び取組を記入すること。
- 5 「産業廃棄物の処理の委託に関する事項」の欄には、産業廃棄物の種類ごとに、全処理委託量を記入するほか、その内数として、優良認定処理業者(廃棄物の処理及び清掃に関する法律施行令第6条の11第2号に該当する者)への処理委託量、処理業者への再生利用委託量、認定熱回収施設設置者(廃棄物の処理及び清掃に関する法律第15条の3の3第1項の認定を受けた者)である処理業者への焼却処理委託量及び認定熱回収施設設置者以外の熱回収を行っている処理業者への焼却処理委託量について、前年度実績、目標及び取組を記入すること。
- 6 それぞれの欄に記入すべき事項の全てを記入することができないときは、当該欄に「別紙のとおり」と記入し、当該欄に記入すべき内容を記入した別紙を添付すること。また、産業廃棄物の種類が3以上あるときは、前年度実績及び目標の欄に「別紙のとおり」と記入し、当該欄に記入すべき内容を記入した別紙を添付すること。また、それぞれの欄に記入すべき事項がないときは、「―」を記入すること。
- 7 ※欄は記入しないこと。

別添 1 処理工程図



別添 2 管理体制図



産業廃棄物処理計画書 別紙集計表

現状:前年度(令和6年度)実績量
計画:今年度(令和7年度)計画量(目標)

単位:トン

産業廃棄物の種類	排出抑制		自ら再生利用を行った(行う)量	自ら行う中間処理				自ら埋立処分又は 海洋投入処分を行った(行う)量	処理の委託											
	排 出 量			自ら熱回収を行った(行う)量		自ら中間処理により 減量した(する)量			全 処 理 委 託 量											
									優良認定処理業者への 処 理 委 託 量		再生利用業者への 処 理 委 託 量		認定熱回収業者への 処 理 委 託 量		認定熱回収業者以外の 熱回収を行う業者への 処 理 委 託 量					
	現状	計画	現状	計画	現状	計画	現状	計画	現状	計画	現状	計画	現状	計画	現状	計画	現状	計画	現状	計画
汚泥	2,147.20	1,932.48	—	—	—	—	—	—	—	—	2,147.20	1,932.48	2,145.00	1,930.50	0.00	0.00	66.00	59.40	0.00	0.00
廃プラスチック類	8.72	7.85	—	—	—	—	—	—	—	—	8.72	7.85	3.15	2.84	0.00	0.00	2.80	2.52	0.00	0.00
木くず	139.21	125.29	—	—	—	—	—	—	—	—	139.21	125.29	19.80	17.82	0.00	0.00	0.00	0.00	0.00	0.00
金属くず	82.83	74.55	—	—	—	—	—	—	—	—	82.83	74.55	3.39	3.05	0.00	0.00	0.00	0.00	0.00	0.00
ガラスくず、コンクリートくず及び陶磁器くず	53.09	47.78	—	—	—	—	—	—	—	—	53.09	47.78	3.30	2.97	0.00	0.00	0.00	0.00	0.00	0.00
鉱さい	414.95	373.46	—	—	—	—	—	—	—	—	414.95	373.46	0.00	0.00	0.00	0.00	0.00	0.00	0.00	0.00
がれき類	8,451.70	7,606.53	—	—	—	—	—	—	—	—	8,451.70	7,606.53	2.96	2.66	0.00	0.00	1.48	1.33	0.00	0.00
建築系混合廃棄物(安定型のみ)	2.34	2.11	—	—	—	—	—	—	—	—	2.34	2.11	2.34	2.11	0.00	0.00	0.00	0.00	0.00	0.00
建設系混合廃棄物(管理型含む)	435.83	392.25	—	—	—	—	—	—	—	—	435.83	392.25	379.60	341.64	0.00	0.00	32.89	29.60	0.00	0.00
建設系混合廃棄物(石綿含有産業廃棄物)	3.38	3.04	—	—	—	—	—	—	—	—	3.38	3.04	2.73	2.46	0.00	0.00	0.00	0.00	0.00	0.00
ガラスくず、コンクリートくず及び陶磁器くず(石綿含有産業廃棄物)	301.00	270.90	—	—	—	—	—	—	—	—	301.00	270.90	178.00	160.20	0.00	0.00	0.00	0.00	0.00	0.00
がれき類(石綿含有産業廃棄物)	12.58	11.32	—	—	—	—	—	—	—	—	12.58	11.32	12.58	11.32	0.00	0.00	12.58	11.32	0.00	0.00
水銀使用製品産業廃棄物	0.01	0.01	—	—	—	—	—	—	—	—	0.01	0.01	0.01	0.01	0.00	0.00	0.00	0.00	0.00	0.00
合計	12,052.84	10,847.57	0.00	0.00	0.00	0.00	0.00	0.00	0.00	0.00	12,052.84	10,847.57	2,752.86	2,477.58	0.00	0.00	115.75	104.17	0.00	0.00