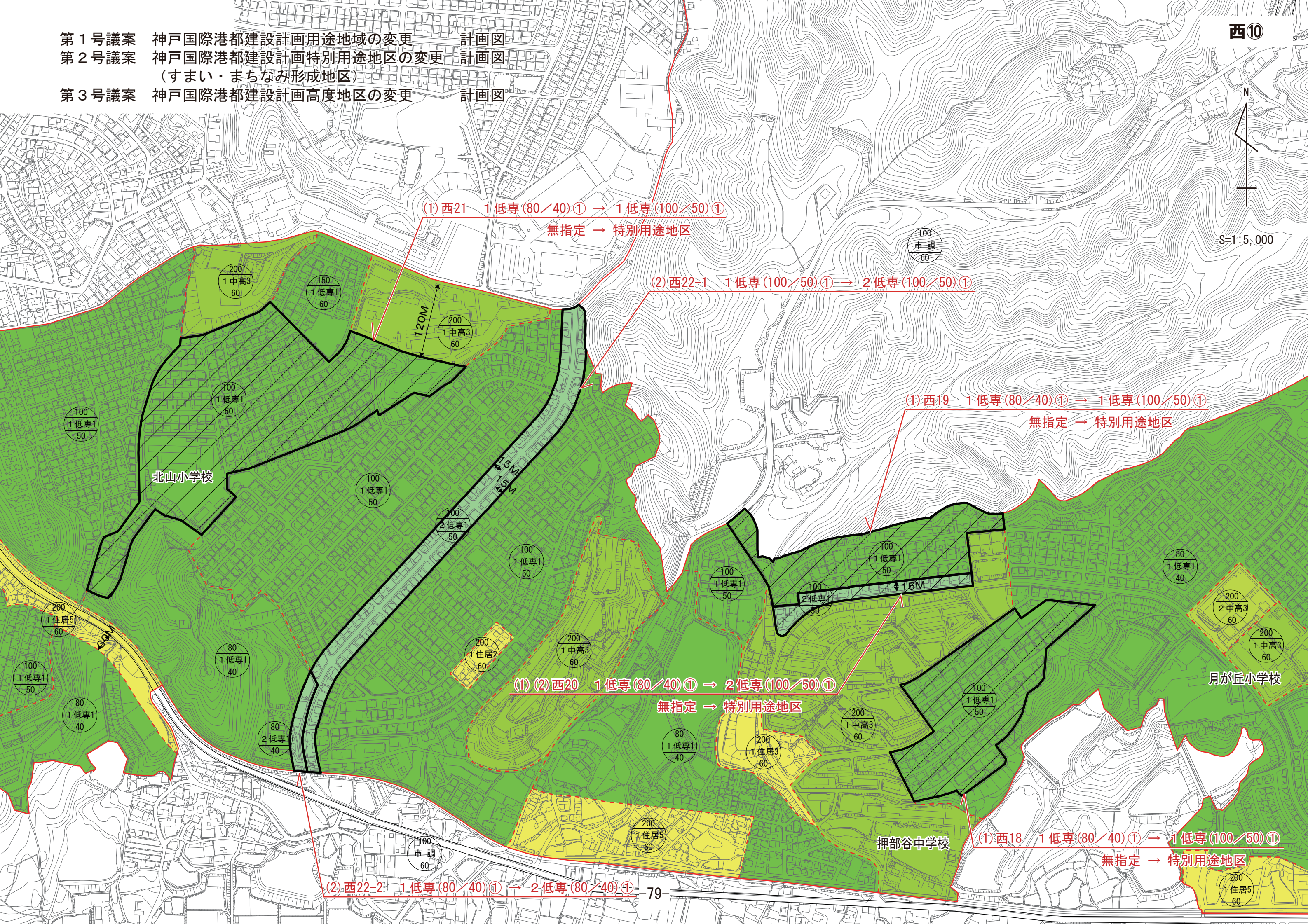


- 第1号議案 神戸国際港都建設計画用途地域の変更 計画図
- 第2号議案 神戸国際港都建設計画特別用途地区の変更 (すまい・まちなみ形成地区) 計画図
- 第3号議案 神戸国際港都建設計画高度地区の変更 計画図

西10

N

S=1:5,000



(1) 西21 1低専(80/40)① → 1低専(100/50)①
無指定 → 特別用途地区

(2) 西22-1 1低専(100/50)① → 2低専(100/50)①

(1) 西19 1低専(80/40)① → 1低専(100/50)①
無指定 → 特別用途地区

(1) (2) 西20 1低専(80/40)① → 2低専(100/50)①
無指定 → 特別用途地区

(1) 西18 1低専(80/40)① → 1低専(100/50)①
無指定 → 特別用途地区

(2) 西22-2 1低専(80/40)① → 2低専(80/40)①

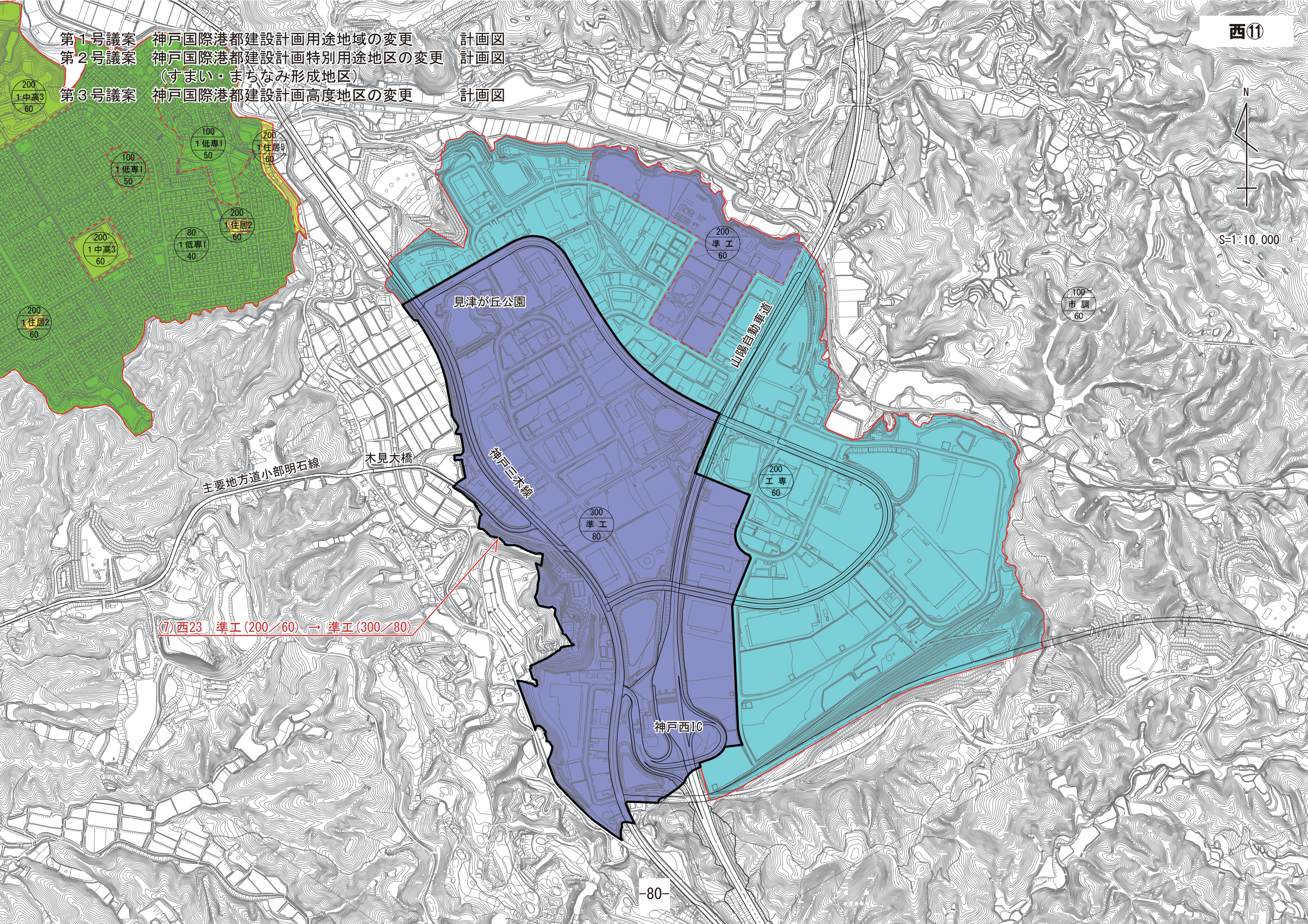
北山小学校

月が丘小学校

押部谷中学校

- 第1号議案 神戸国際港都建設計画用途地域の変更
- 第2号議案 神戸国際港都建設計画特別用途地区の変更
(すまい・まちなみ形成地区)
- 第3号議案 神戸国際港都建設計画高度地区の変更

計画図
計画図
計画図



200
1中高3
60

100
1低専1
50

100
1低専1
50

200
1住居5
60

200
1中高3
60

80
1低専1
40

200
1住居2
60

200
1住居2
60

200
準工
60

100
市調
60

200
工専
60

300
準工
80

(7)西23 準工(200/60) → 準工(300/80)