

掲載情報は、入札募集前の情報です。
 入札募集開始後は、実施要領等で最新の情報をご確認ください。

現況平面図 S=1:250

神戸市垂水区星が丘3丁目2252-155

X:-150080

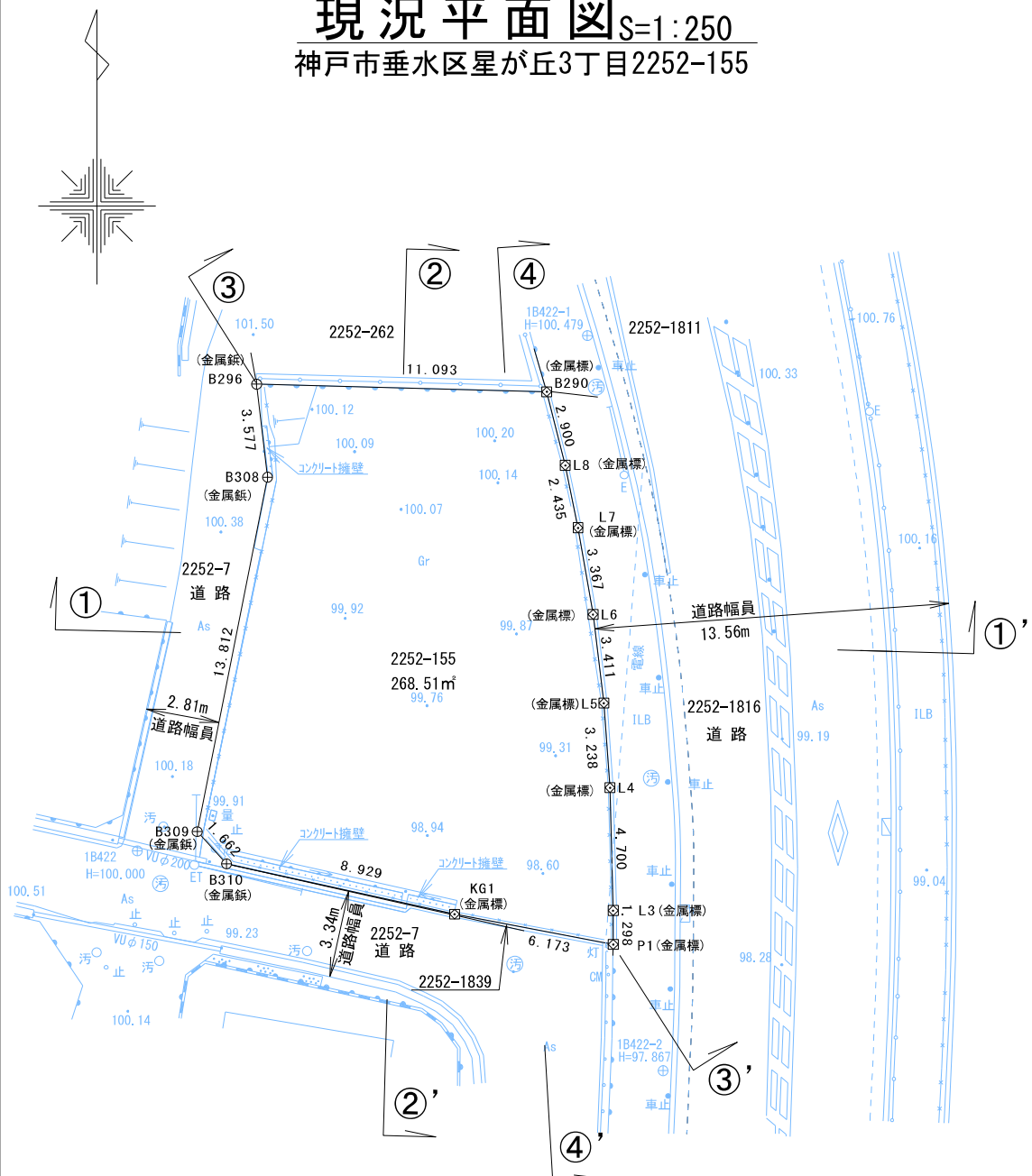
X:-150080

X:-150100

X:-150100

X:-150120

X:-150120



※ 高さの基準は、1B422を100.00mとする。

作成年月日	平成25年11月21日
作成者	

065780 Y.

065800 Y.