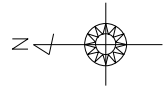
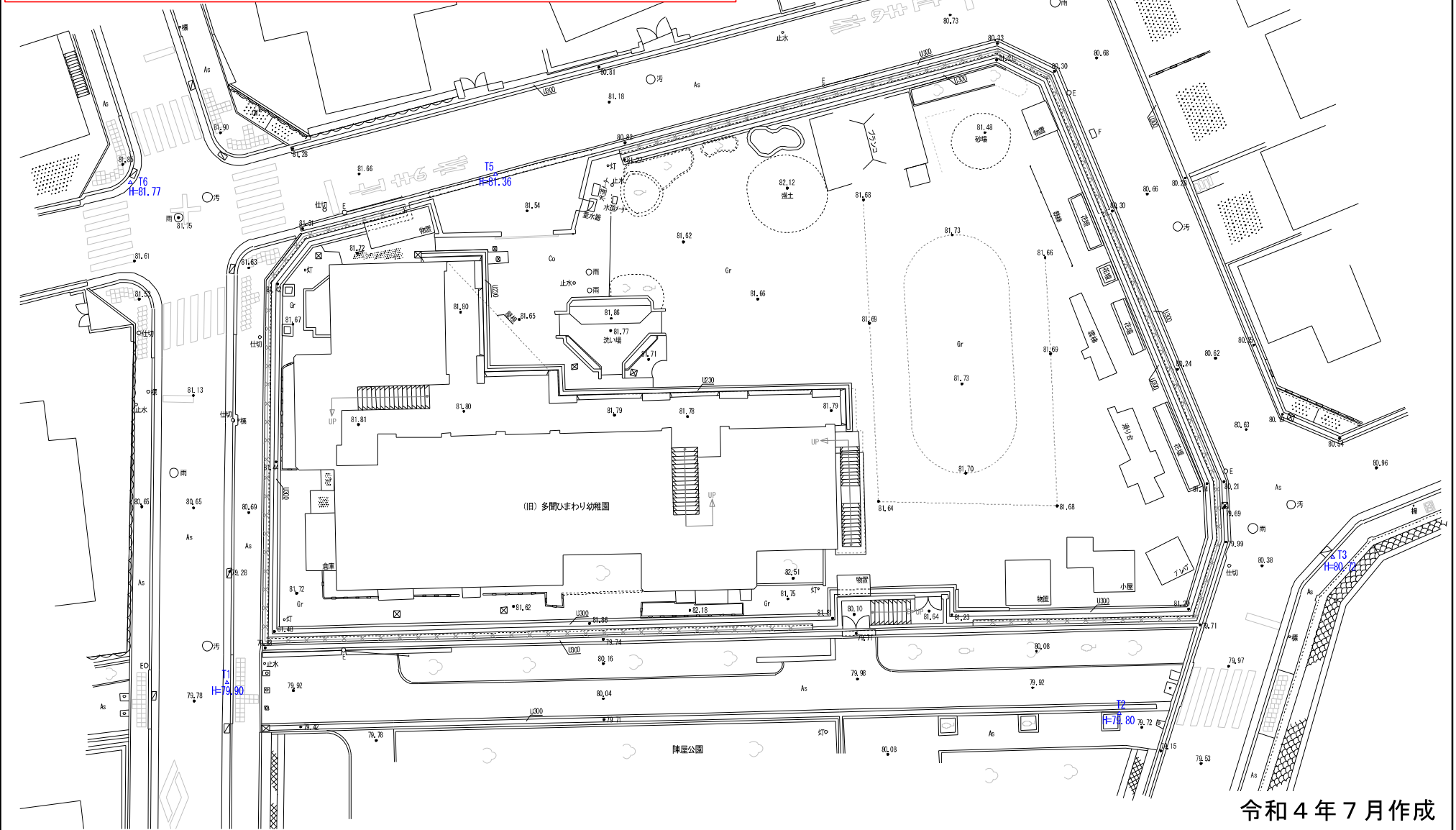


現況平面図
神戸市垂水区学が丘四丁目 6番



S=1:250 (A3)

掲載情報は、入札募集前の情報です。
入札募集開始後は、実施要領等で最新の情報をご確認ください。



令和4年7月作成

登記年月日：令和4年8月10日

これは図面に記録されている内容を証明した書面である。
(神戸地方方法務局須磨出張所管轄)
令和7年2月10日 神戸地方方法務局

登記官

地番	6番	土地積測量図
土地の所在	神戸市垂水区学が丘四丁目	

座標求積表

測点	X _n	Y _n	(X _{n+1} - X _n)Y _n
KR1-1	-148547.696	66233.027	758964.256393
KR2	-148536.437	66260.286	984694.110246
KR3	-148532.835	66262.040	3328673.579400
KR4-1	-148486.202	66249.604	3254644.295708
KH1	-148483.708	66246.471	179660.429352
KH687	-148483.490	66222.100	-4139013.694200
KH473	-148546.210	66223.602	-4265197.310412
KH472	-148547.896	66229.012	-98416.311832
倍面積			4009.354655
面積			2004.677327
地積			2004.67 m ²

(世界測地系 第V系)

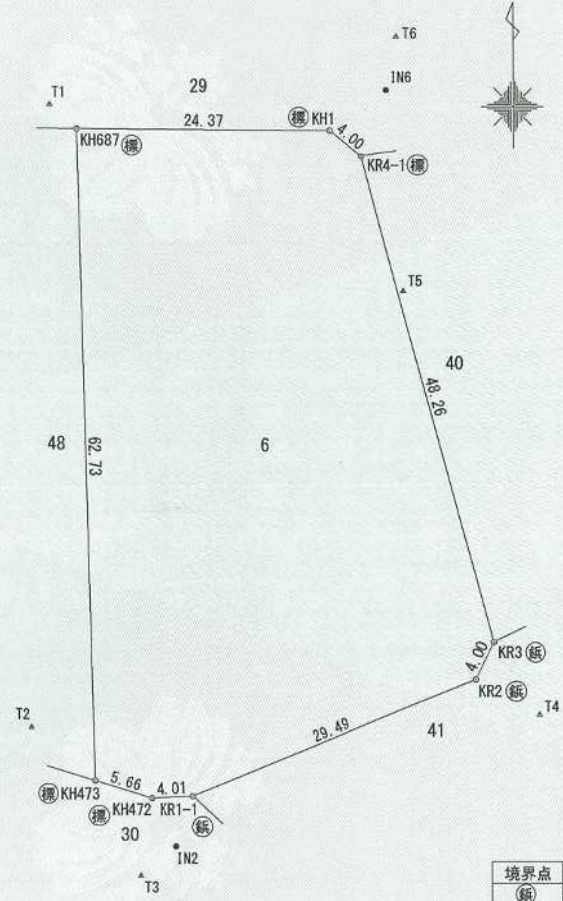
基準点座標一覧表

測点名	X座標	Y座標	種類
20A10	-148310.053	66196.165	街区多角点
20A13	-148401.160	66492.181	街区多角点
20A14	-148567.399	66329.829	街区多角点
96401	-148476.038	66197.155	3級基準点
T1	-148481.097	66219.479	4級基準点
T2	-148540.998	66217.429	4級基準点
T3	-148555.330	66227.918	4級基準点
T4	-148539.772	66266.412	4級基準点
T5	-148499.119	66253.627	4級基準点
T6	-148474.611	66253.051	4級基準点

(世界測地系 第V系)

引照点表

測点	名称	X座標	Y座標	境界点		
				点間距離	距離	
IN2	汚水マンホール中心	-148552.548	66231.395	IN2	IN6	
IN6	汚水マンホール中心	-148479.788	66252.054	KR1-1	5.11	70.52
				KR2	33.07	57.24
				KR3	36.43	53.97
				KR4-1	68.79	6.86
				KH1	70.47	6.82
				KH687	69.68	30.18
				KH473	10.04	72.25
				KH472	5.22	71.90



凡例

境界点	境界標の種類
(板)	金属板
(ワ)	プラスチック杭
(コ)	コンクリート杭
(標)	金属プレート

測量年月日：令和4年7月26日

作製者	[Redacted]	(令和4年7月28日作製)
-----	------------	---------------

申請人	神戸市長 久元喜造	縮尺	1/500
-----	-----------	----	-------