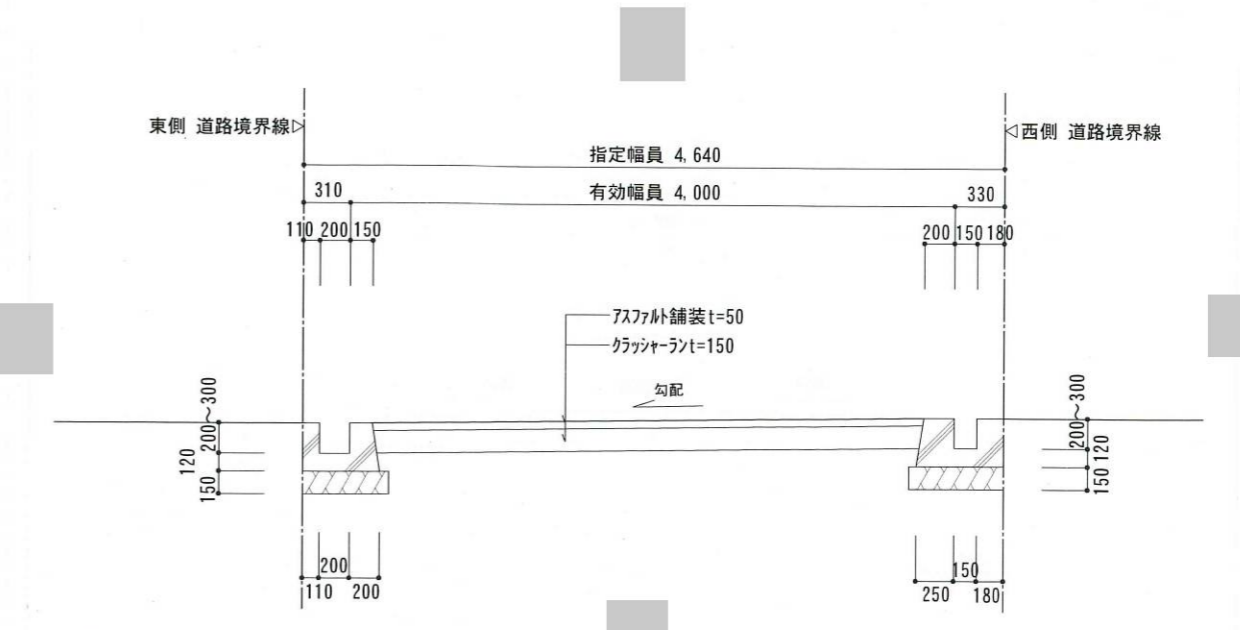
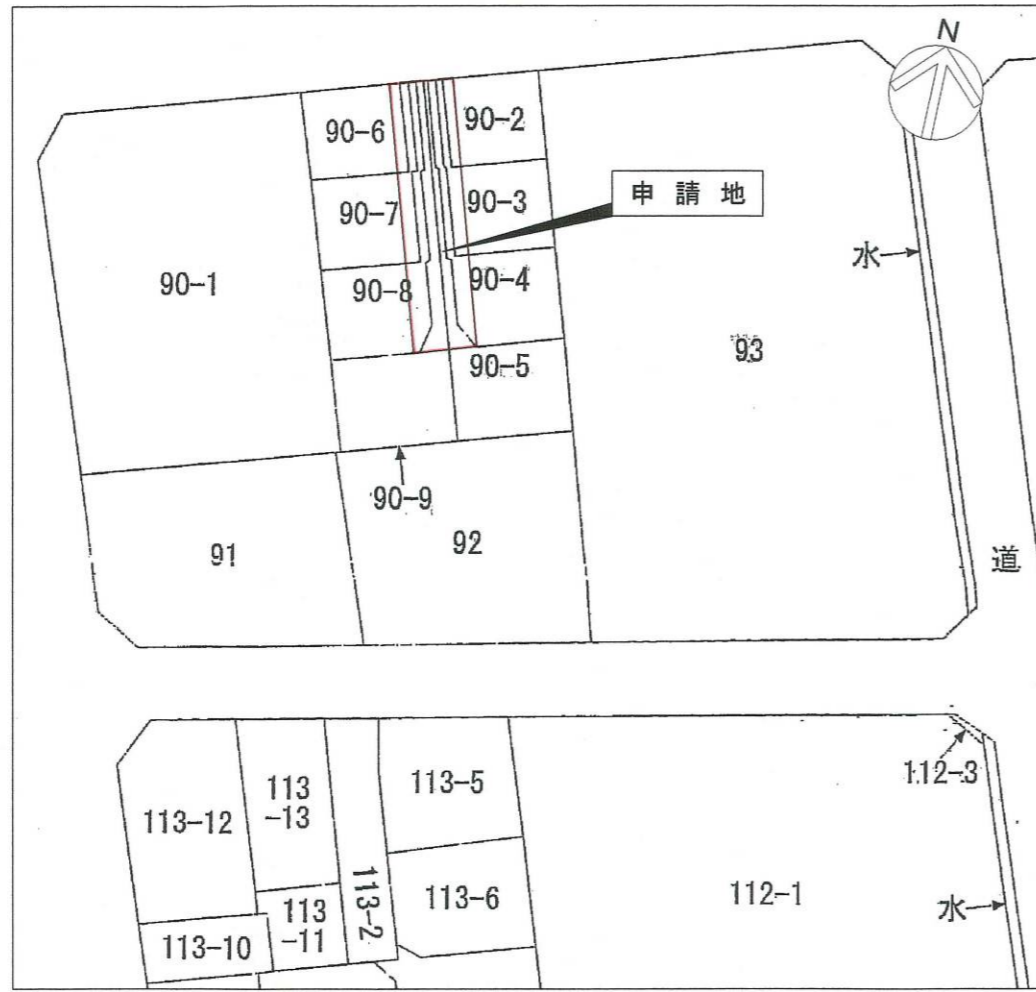
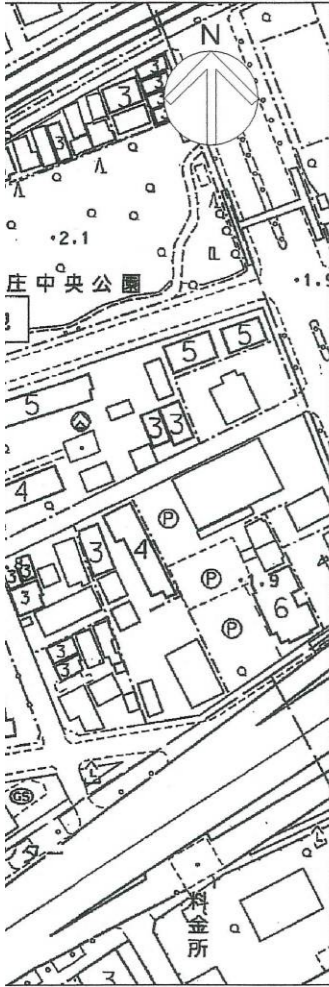


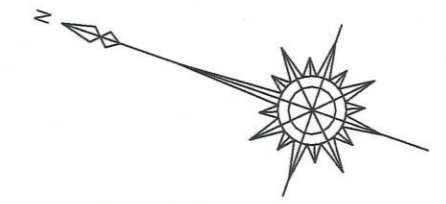
・表示内容は指定申請時のものであり、現況と相違している場合があります。
 ・実際の幅員、延長が指定と異なる場合、復元等が必要となりますので、窓口でご相談下さい。
 ・指定区域の一部が廃止済の場合がありますので、ご注意ください。

■地限図



道路標準横断面図 S=1:50

神戸地方法務局東神戸出張所にて転写
 平成 25年 7月 4日
 吹田市垂水町3丁目30番9号 吉田ビル 3.B
 (有) シーズプランニング



・表示内容は指定申請時のものであり、現況と相違している場合があります。
 ・実際の幅員、延長が指定と異なる場合、復元等が必要となりますので、窓口でご相談下さい。
 ・指定区域の一部が廃止済の場合がありますので、ご注意ください。

