



一般社団法人 大学都市神戸 産官学プラットフォーム の設立について

2024年 1月

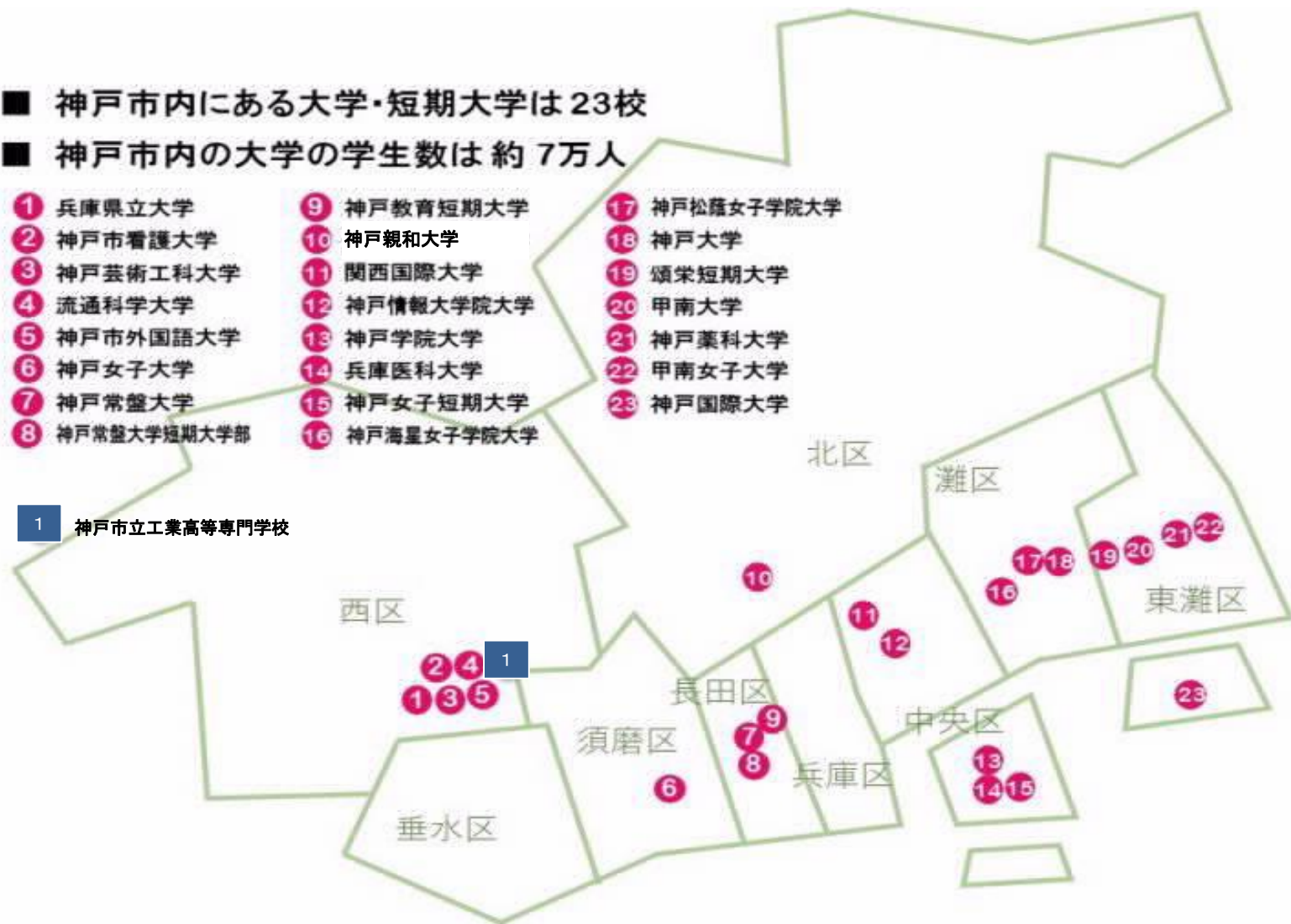
大学都市KOBE

■ 神戸市内にある大学・短期大学は23校

■ 神戸市内の大学の学生数は約7万人

- | | | |
|---------------|--------------|--------------|
| ① 兵庫県立大学 | ⑨ 神戸教育短期大学 | ⑰ 神戸松蔭女子学院大学 |
| ② 神戸市看護大学 | ⑩ 神戸親和大学 | ⑱ 神戸大学 |
| ③ 神戸芸術工科大学 | ⑪ 関西国際大学 | ⑲ 頌栄短期大学 |
| ④ 流通科学大学 | ⑫ 神戸情報大学院大学 | ⑳ 甲南大学 |
| ⑤ 神戸市外国語大学 | ⑬ 神戸学院大学 | ㉑ 神戸薬科大学 |
| ⑥ 神戸女子大学 | ⑭ 兵庫医科大学 | ㉒ 甲南女子大学 |
| ⑦ 神戸常盤大学 | ⑮ 神戸女子短期大学 | ㉓ 神戸国際大学 |
| ⑧ 神戸常盤大学短期大学部 | ⑯ 神戸海星女子学院大学 | |

1 神戸市立工業高等専門学校



政令指定都市の学生数・大学数

学校基本調査 2022年12月

ランキング			区分	学 校 数				学生数	学生数人口比	
大学数	学生数	学生数 (人口比)		計	国 立	公 立	私 立	計	比率	人口 (R2国勢調査)
5	7	13	札幌市	22	2	2	18	52663	2.67%	1,973,395
9	6	3	仙台市	14	2	0	12	50751	4.63%	1,096,704
19	19	20	さいたま市	5	1	0	4	16324	1.23%	1,324,025
13	11	9	千葉市	11	1	1	9	28631	2.94%	974,951
7	3	15	横浜市	16	1	1	14	85077	2.25%	3,777,491
14	15	17	川崎市	9	0	2	7	25856	1.68%	1,538,262
20	12	10	相模原市	4	0	0	4	20606	2.84%	725,493
10	14	8	新潟市	13	1	1	11	24371	3.09%	789,275
15	17	12	静岡市	8	1	3	4	18722	2.70%	693,389
18	20	18	浜松市	6	1	1	4	11261	1.42%	790,718
2	2	4	名古屋市	24	2	1	21	107194	4.60%	2,332,176
1	1	1	京都市	36	3	3	30	150648	10.29%	1,463,723
3	9	19	大阪市	23	0	2	21	36075	1.31%	2,752,412
15	18	16	堺市	8	0	1	7	14109	1.71%	826,161
6	5	6	神戸市	21	1	3	17	65890	4.32%	1,525,152
10	10	5	岡山市	13	1	0	12	32045	4.42%	724,691
7	8	11	広島市	16	0	3	13	33647	2.80%	1,200,754
10	16	14	北九州市	13	1	2	10	22832	2.43%	939,029
3	4	2	福岡市	23	1	1	21	76401	4.74%	1,612,392
15	13	7	熊本市	8	1	1	6	26313	3.56%	738,865

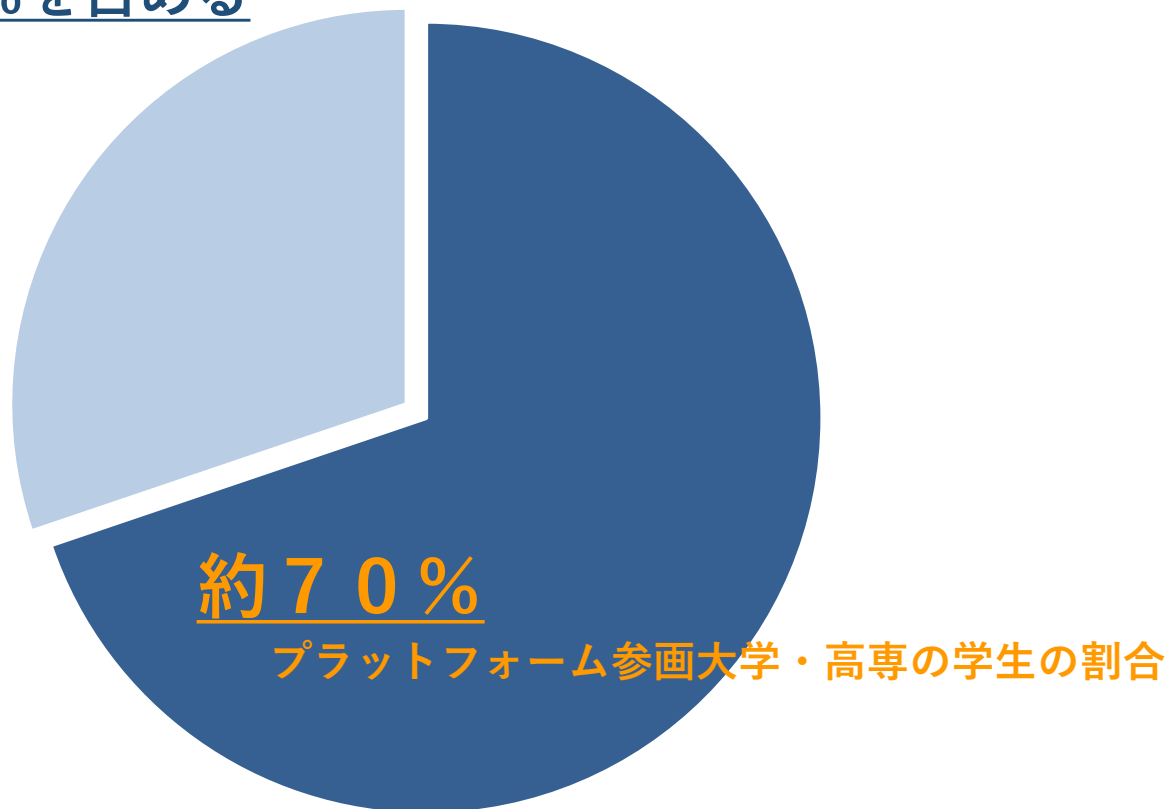
* 大学数：本部をその都市に設置する大学の数（短期大学も含む）

【神戸市の学校数のカウント】

神戸市では、市内に本部を置く大学に加えて、総学生数の4分の1以上の学生が通学する市内キャンパスを有する大学等である関西国際大学、兵庫医科大学を加えた「23」の大学を学校数と位置付けている。

「大学都市神戸 産官学プラットフォーム」 学生数

プラットフォーム参画大学・高専に在籍する学生の割合は市内約7万人在籍する学生の約70%を占める



引用：市内の大学等が神戸に及ぼす経済波及効果推計結果
(神戸市 調査年次：令和2年度)

ビジョン

一般社団法人 大学都市神戸 産官学プラットフォーム

<プラットフォームが目指す未来>

チャレンジし続けるグローバル人材の育成・定着を通じて産業・大学・地域がともに進化していく神戸

大学等

教育・研究

<プラットフォームの方針>

市政課題

行政

1. 神戸の大学の教育力・研究力が向上し、その魅力を発信して若者に選ばれるようにする
2. 神戸の大学と連携して新しいことにチャレンジする企業が増え、働き続けたいくなるまちになる
3. 神戸の大学の人材・研究資源で地域社会へ貢献して、多様な人のWELL-BEINGを実現する

<提供する価値>

大学、産業界、神戸市が垣根を超えた共創促進を通じて以下3点の価値を提供

フィールド提供
資金獲得支援

地域課題

市民

取り組みの視点①
優秀な人材の獲得

国内外から多様な若者が集い
遊び、成長し、活躍できる
魅力あふれる神戸の実現

取り組みの視点②
人材育成と定着

神戸をフィールドに
市民一人ひとりが心豊かに
自己実現できる
豊かな学びの提供

取り組みの視点③
地域社会への貢献

神戸市民の生活の利便性向上に向けた
テクノロジーの実装、経済活動の
活性化、環境貢献などSDGsの
実現に向けた社会貢献

企業

神戸の未来を見据えたプラットフォームが取り組むプロジェクト

神戸の将来を支える人材の獲得

～外国人からも魅力的で「選ばれる神戸」を目指して～

- ・神戸経済の新たな担い手となる外国人留学生の獲得 など

神戸の未来を牽引する人材の育成・定着

～新たな価値を創出する創造性豊かな人材の育成～

- ・企業連携による実践体験型学習
- ・「知識」の獲得を目指す企業への大学リソースの提供
～リカレント教育、リ・スキリング～
- ・企業の人材不足解消に対応した採用「入口」の拡大
～インターンシップ等の積極的な活用～ など

人材輩出
において貢献

神戸経済への直接的な貢献

～大学リソースを活用したイノベーション創出・事業の変革～

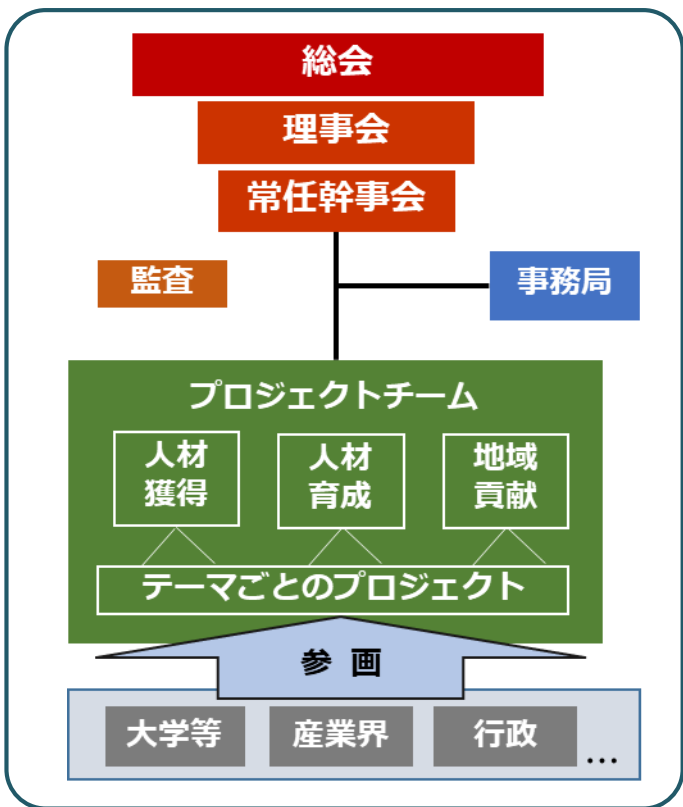
- ・地域経済の次代のイノベーションの核となる大学発ベンチャーの育成・アントレプレナー教育
- ・大学都市神戸 魅力発信
- ・SDG s を軸とした地域社会・地域産業の振興 など

産官学のリソース提供
による貢献

＜プラットフォームが目指す未来＞

チャレンジし続けるグローバル人材の育成・定着を通じて産業・大学・地域がともに進化していく神戸

「大学都市神戸 産官学プラットフォーム」の体制



役割

構成・開催頻度

総会・理事会	<p>(総会)</p> <ul style="list-style-type: none"> プラットフォームの全体戦略や事業計画を決定する組織体の意思決定機関 <p>(理事会)</p> <ul style="list-style-type: none"> プラットフォームの全体戦略や事業計画の方向性を協議 プロジェクトの認可 	<p>(総会)</p> <ul style="list-style-type: none"> 社員（団体の長）が出席 年1回開催+必要に応じて開催 <p>(理事会)</p> <ul style="list-style-type: none"> 役員が出席 定期開催+必要に応じて開催
事務局	<ul style="list-style-type: none"> プラットフォームの組織運営 産官学連携交流拠点の運営 プロジェクト全体や、参画団体間の各種調整 新規プロジェクトの初動支援 	<p>R5年度</p>
プロジェクトチーム	<ul style="list-style-type: none"> 参画大学等・企業等からの提案に対して意見を出し合いながら、産官学連携プロジェクトを検討・実施 	<ul style="list-style-type: none"> プロジェクト参加大学等、企業、行政 チーム会議の開催方法や頻度はプロジェクトメンバーにより決定

プラットフォーム会員一覧

大学・高専等高等教育機関を設置する法人会員

神戸大学
神戸学院大学
甲南大学
神戸市外国語大学
神戸市立工業高等専門学校
兵庫県立大学
神戸国際大学
神戸松蔭女子学院大学
神戸常盤大学
関西国際大学
神戸市看護大学

※学生数順

行政会員

神戸市

企業等

企業名	会員区分
損害保険ジャパン(株)	特別会員
西日本電信電話(株)	企業会員
アスタップ(株)	企業会員
(株)ラジオ関西	企業会員
(株)神戸新聞事業社	企業会員
(株)学生情報センター	企業会員
I & H(株) (阪神調剤グループ)	企業会員
剣菱酒造(株)	企業会員
双日(株)	企業会員
(株)神戸新聞社	エントリー会員
(株)三井住友銀行	エントリー会員
三井住友信託銀行(株)	エントリー会員
(株)三菱UFJ銀行	エントリー会員
(株)みなと銀行	エントリー会員
兵庫六甲農業協同組合	エントリー会員
金井重要工業(株)	エントリー会員
神戸中央青果(株)	エントリー会員
大和リース(株)	エントリー会員
(株)ナガサワ文具センター	エントリー会員
(株)W	エントリー会員
(株)日本政策金融公庫神戸創業支援センター	エントリー会員
兵庫トヨタ自動車(株)	エントリー会員
神果神戸青果(株)	エントリー会員
(公社)兵庫工業会	団体会員
兵庫県中小企業家同友会	団体会員

※入会順

参画団体による協力体制

大学ネットワーク(10大学・1高専)

職員派遣による
人材育成

神戸市

職員派遣
による
人材育成

大学都市神戸
産官学プラットフォーム

全面的
バックアップ

理事出身団体で組織される「常任幹事会」

職員派遣による
人材育成・
ノウハウ提供

企業

行政・企業・大学出向職員により実効的にプロジェクトを実施

プラットフォームの設立の目的・意義

① 企業・行政・大学がワンストップでつながる

企業ニーズにあったスピード感のある産官学連携を実現
ダイレクトな交流からプロジェクト組成につながる関係づくり

② 提案プロジェクトをアジャイル発想で

プロジェクト毎に必要なメンバーで迅速かつ柔軟にプロジェクトを評価・検討・事業化
事業進捗のモニタリングと効果検証、会員によるバックアップ

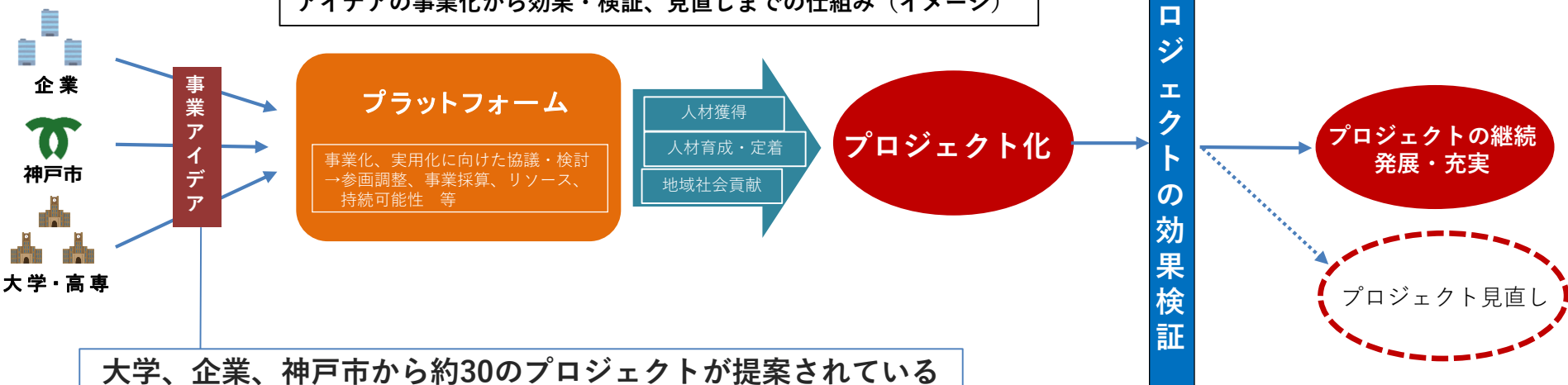
③ プロジェクトマネージャー人材育成

産学連携の機会を通じたプロジェクトマネージャーの育成

プラットフォームの検証・効果、あり方の見直し

3～5年でプロジェクトを効果検証し、産官学連携のあり方を見直し

アイデアの事業化から効果・検証、見直しまでの仕組み（イメージ）



大学、企業、神戸市から約30のプロジェクトが提案されている

(提案例)

- ・神戸経済の新たな担い手となる外国人留学生の獲得
- ・海外大学とのグローバル連携・交流
- ・企業連携による実践体験型学習
- 「知識」の獲得を目指す企業への大学リソースの提供 ～リカレント教育、リ・スキリング～
- ・地域経済の次代のイノベーションの核となる大学発ベンチャーの育成・アントレプレナー教育
- ・SDGsを軸とした地域社会・地域産業の振興
- ・大学都市神戸 魅力発信

- ・プラットフォーム理事会・常任幹事会による内部評価
- ・外部評価の仕組みについても検討



主要プロジェクト

神戸外国人高度専門人材育成プロジェクト

概要

- ・将来的な生産年齢人口の減少を見据え、外国人材を獲得するため、特定技能を取得するまでに必要な日本語習得や、留学費等のサポートを行う。（2021年度の大学発UIKにて、介護分野での施行実施済み）
- ・介護分野での本格実施と合わせ、観光分野等にも横展開することを検討。

11分野への展開

外食分野

製造分野

観光分野

介護分野

2024年度 海外協定校 3か国 4機関

市内大学等 3機関

市内社会福祉法人 20~30機関

海外協定校 3か国 4機関

- インド
- スリランカ
- ウズベキスタン
- ベトナム

看護系学校

JICA 独立行政法人国際協力機構

市内大学等 3機関

- 関西国際大学
- 神戸松蔭女子学院大学
- 神戸国際大学

運営委託
神戸外国人材育成サポートセンター(仮)

市内社会福祉法人 20~30機関

- 社会福祉法人
- 社会福祉法人
- 社会福祉法人
- 社会福祉法人

①在留資格	「留学」	「特定技能1号」	「介護」
②在籍期間	2~4年	6か月	5年 期限なし
③学修内容	看護系	日本語試験対策・就職慣習・生活慣習	介護技能試験対策 介護職就労
④資格検定	専門学校卒・大学卒 ①看護技能基礎(母国での) ②日本語N5	①日本語N4 ②介護日本語評価試験 ③介護技能評価試験	①日本語N3~N2 ②介護福祉士国家試験対策 介護福祉士(国家試験)
⑤渡航者負担	(1)渡航者負担の保証金なし (2)授業料無料 (3)寮費4ヵ月無料 (4)生活費4ヵ月支給 (5)航空券往路無料 (6)文化研修費無料		
⑥運営費用の原資(授業料、寮費、生活費、など)	①社会福祉法人からの会費(企業会員) ②社会福祉法人からの採用成約時協力費 など		

定住

工程①

工程②

工程③

工程④

リカレント（リ・スキリング）プロジェクト

取り組むべき課題

大学が提供しているリカレントプログラムの現状整理
(どれだけ地域の社会人に訴求できているか再確認)

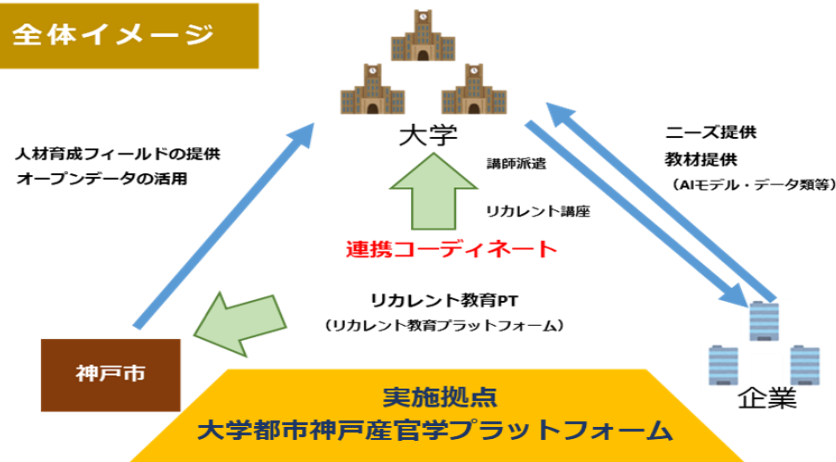
地域社会のニーズに応じて各大学のプログラムを再編
(例) 脱炭素、成長分野、生物学、遺伝子学、環境、農業、
教育、金融等

企業の個別ニーズ合わせたオーダーメイド型プログラムを展開
プログラムは複数の大学が連携を強化して開発

実施体制の構築

- ① 地域に分散している人材ニーズの調査・把握
- ② 教育コンテンツの集約
- ③ 地域ニーズと教育コンテンツのマッチング
- ④ 広報・周知

全体イメージ



リカレントフォーラム（本日 第2部（16時～））

● 講義

テーマ：採用、育成や事業戦略と関連したリカレント教育

講師：神戸大学大学院経営学研究科 教授 服部 泰宏

● グループディスカッション

参画団体

神戸市、神戸大学、神戸学院大学、甲南大学、
兵庫県立大学、神戸市外国語大学、関西国際
大学、神戸市看護大学

大学カリキュラムとインターンシップ・就職活動との接続

政府見解の変更

【従前】 インターンシップを採用に直結させることを禁止



【改正】 **インターンシップと採用選考の連動を認める**

(2022年6月 文部科学省、厚生労働省、経済産業省からの通知)

事業のポイント

- 大学単位認定措置との連携
- 企業から採用優遇措置の設計
- 有償型のプログラム提供
- 専門人材（コーディネーター）の配置 等

参画団体

神戸市、神戸大学、神戸学院大学、
関西国際大学、神戸国際大学

2種類のプログラムを展開

採用直結型

ペイド型（報酬型）

灘の酒プロジェクト

灘の酒造会社と参画企業



企業の売上拡大・収益増大

- ・経営課題を克服し、売上拡大・収益増大
- ・人材の確保
- ・人材育成
- ・大学研究による新規ビジネスの開拓

神戸市内の参画大学



大学経営の健全化

- ・ブランドの向上、志願者の増大・学生の確保
- ・企業と神戸市と学生との連携事業をとおしての
人材育成
- ・学生の就職先の確保
- ・企業からの寄付金・研究費の確保

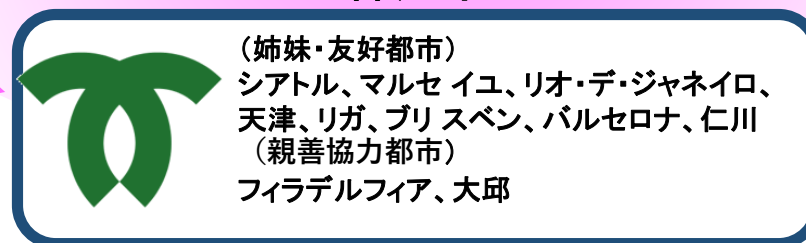
①参加企業を募る

- ・大学卒業生企業からの加入促進
- ・神戸市からの加入促進

②参画大学と企業との連携ニーズを把握

- ③灘の酒に関連した活動をしている人やネットワークを構築し世界に広める。

神戸市



- ・大学の学生確保、企業の成長・発展により就業人口が増
- ・神戸の発展、活性化につながる。

KOBE Co CREATION CENTER

都心三宮における新たな産官学連携交流拠点

