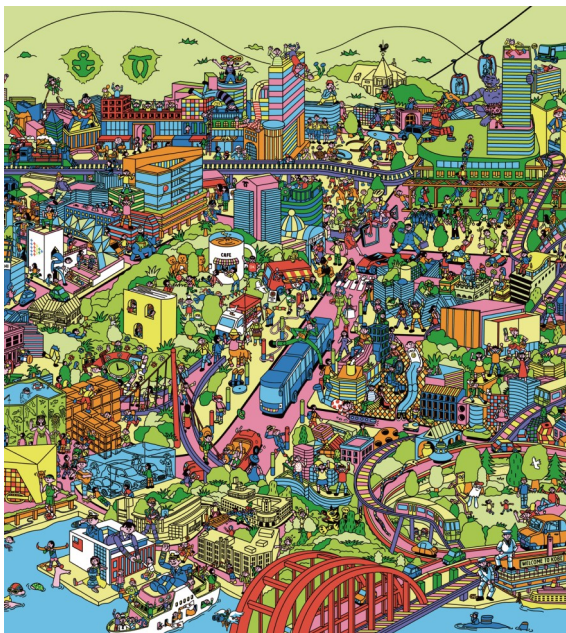


K O B E

神戸市信息月报 中文网络版 2022年10月

访问2030的神户



不明白区役所的各种手续以及
育儿补助金等情况时，请咨询

神戸国际交流中心(KICC)

☎ 078-742-8721

(11种语言服务)



↑ 点按此码

进入网页!



编辑：神戸市市长室国际部国际课

访问2030的神户

为了让人们更加喜爱神户，正在“以人为本”的理念下对都心三宫进行着再开发。那么未来三宫会变成什么样儿？



◆ 神户三宫的未来会变得更人性化。

B: Sankita (三北) 地区 (2021年竣工)

这是大家都知道的聚会场所。Sankita(三北)通已成为一条步行街道，街边设有很多露台座位。



◆ 变成让人更想去逛逛的都心“神户三宫”。

I: 神户港博物馆 (2021年竣工)

具有新感觉的都市型水族馆“atoa”等是符合港口城市神户风情的一个综合设施。

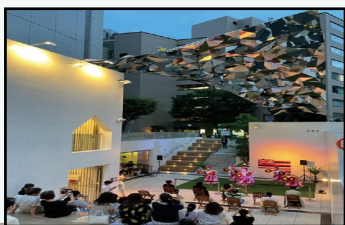


访问2030的神户

◆ 神户三宫让您玩的更尽兴，利用更方便

K: 三宫 Platz (广场) (2020年竣工)

位于三宫和元町之间的街中心广场，平时是休息的场所，偶尔会举办音乐、展览会和美食等活动。



有关流感疫苗通知

根据其他国家的状况，预计今年会流行流感。有关疫苗接种的费用有补助制度，请在规定期限内进行疫苗接种。流感接种和新冠疫苗接种之间不需间隔。

接种期限：

2022年10月1日(周六) - 2023年1月31日(周二)

疫苗接种的自付费用是多少？

对象	自付金额
儿童(满1~12岁)	接种费额减去2,000日元后的金额
老年人①65岁以上者或 ②60-64岁有一定残疾者	1,500日元
老年人(以上①或②中 接受生活保护或市税非 课税家庭者)	免费

有关详细请查看!(日语)→



有关COVID-19新冠疫苗的通知

奥密克戎疫苗将开打

神户对应奥密克戎的疫苗接种已于 9 月 27 日（周二）开打。请在医院、诊所或神户市网站上进行预约。

有关新冠疫苗接种信息和预约请在此进入！（日语）



使用疫苗的种类（9月27日（周二）～

	辉瑞公司制造	摩德纳公司 制造	武田公司 制造
诊所・医院	○	○	
集体接种会场	○	○	○
大规模接种会场	○		

※集体接种会场只应对奥密克戎疫苗的接种。

疫苗的防疫效果

在以前接种疫苗的基础上又因含有对应奥密克戎毒株的成分，要比以往的疫苗更有效地预防病情的恶化，并在防发病・防感染上有一定的效果。

有关新冠疫苗预约咨询等

神户市新冠疫苗接种电话中心

电话：078-277-3320（对应多种语言）

（平日：8:30-20:00 周六、周日和节假日：
8:30-17:30）

同时受理疫苗接种券和疫苗接种证明再发行的申请。

在大自然中享受现代艺术

六甲遇见 (Meet / Art) 艺术散步 2022

今年在六甲山举行的六甲遇见 (Meet / Art) 艺术散步 2022将迎来第13个年头。您可以边秋游散步边欣赏展出的现代艺术品。在感受自然的同时，度过一段丰富充实的时光！

秋季美食限时登场！

在六甲山上的餐厅里，限时供应利用当地食材“六甲味噌”制作的“六甲山味噌美食”。



期限 ~11月23日(周三·节日)

时间 10:00~17:00

费用 收费 详细请查看这里! (日语) →



发展痴呆症患者宜居的社区

随着年龄的增长，任何人都可能患上痴呆症。国家预计到 2025 年，65岁以上的老人，每5人中就有1人有可能患上痴呆症。

什么是痴呆症神户模型？

居住在神户市的 65 岁以上的老人，可以免费接受痴呆症检查。如果被诊断患有痴呆症者，可以接受看护、陪同等服务。

此外，通过免费加入赔偿责任保险，可以在发生事故时为患者提供救济等帮助。

有关免费诊疗券的信息请进入[这里](#)查询
(日语) →



可申请办理从2023年4月起 有关保育设施的入学手续!

第1次受理申请期限: 10月20日(周四) - 11月30日(周三)

第2次受理申请期限:

12月1日(周四) - 2023年2月14日(周二)

无需前往区役所或支所申请, 在家就能线上办理
申请手续。



有关线上申请的详情请点击此处!(日语)→

如果您想确认申请详细内容, 请联系您首选保育
施設所在的区役所/支所的儿童福祉课的负责人
**点击此处可向区役所、支所咨询有关保育服务
等问题!(日语)→**



**有关设施种类、入园条件、申请方法、入园时
间表及入园手续等详细内容请点击此处!(日
语)→**



#不断变化中的神户西神中央

因西区役所搬到西神中央车站前, 在此又诞生了一个新的文化设施。

#1 西区役所新行政大楼

在3楼出现了出售西区农产品和特产
的交流场所“神户屋Kobeya”



#2 抚子(Nadeshiko)艺术中心

■ 西神中央大厅

大厅可容纳 500 个座位, 音响效果
非常好。另外还具备音乐和舞蹈的练
习室。



■ 西图书馆

作为一个地方图书馆, 是本市具有最大
建筑面积和藏书量的图书馆。

