

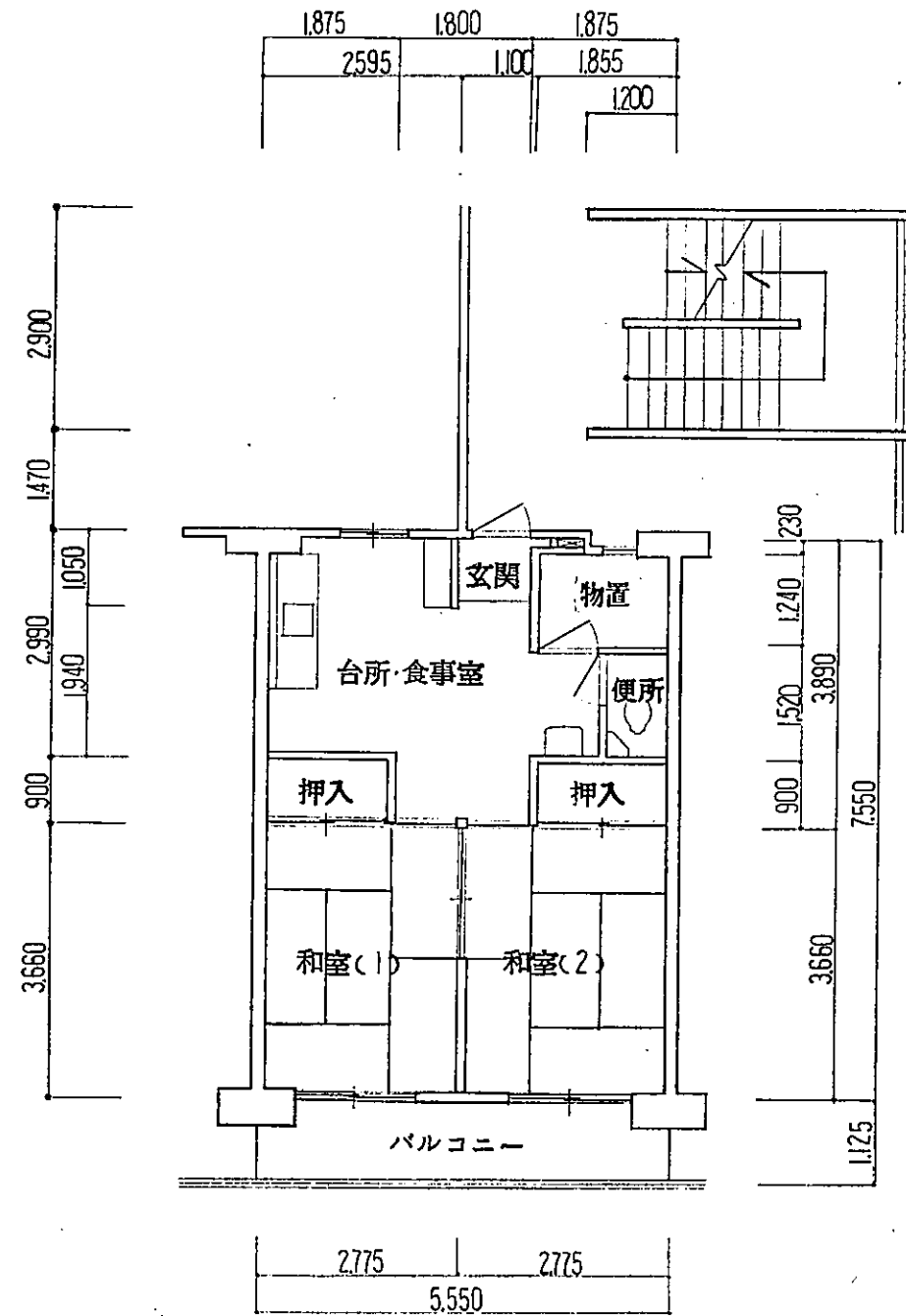
住戸平面図

作成 61年10月

コード
2834

団地名
桜の宮

住戸タイプ	Sb-R1	棟番号	24号棟	型式	2DK (3)人向	1:100
-------	-------	-----	------	----	-----------	-------



住戸面積	住戸専用	41.48 m ²		m ²	居室面積	和室(1)	10.15 m ²	m ²	戸数	1種	20戸	厚年	戸	備考	
	バルコニー	6.24 m ²		m ²		和室(2)	10.15 m ²	m ²		2種	戸		3種		戸
		m ²	合計	47.72 m ²		m ²	台所・食事室	11.51 m ²		m ²	改良		戸		計

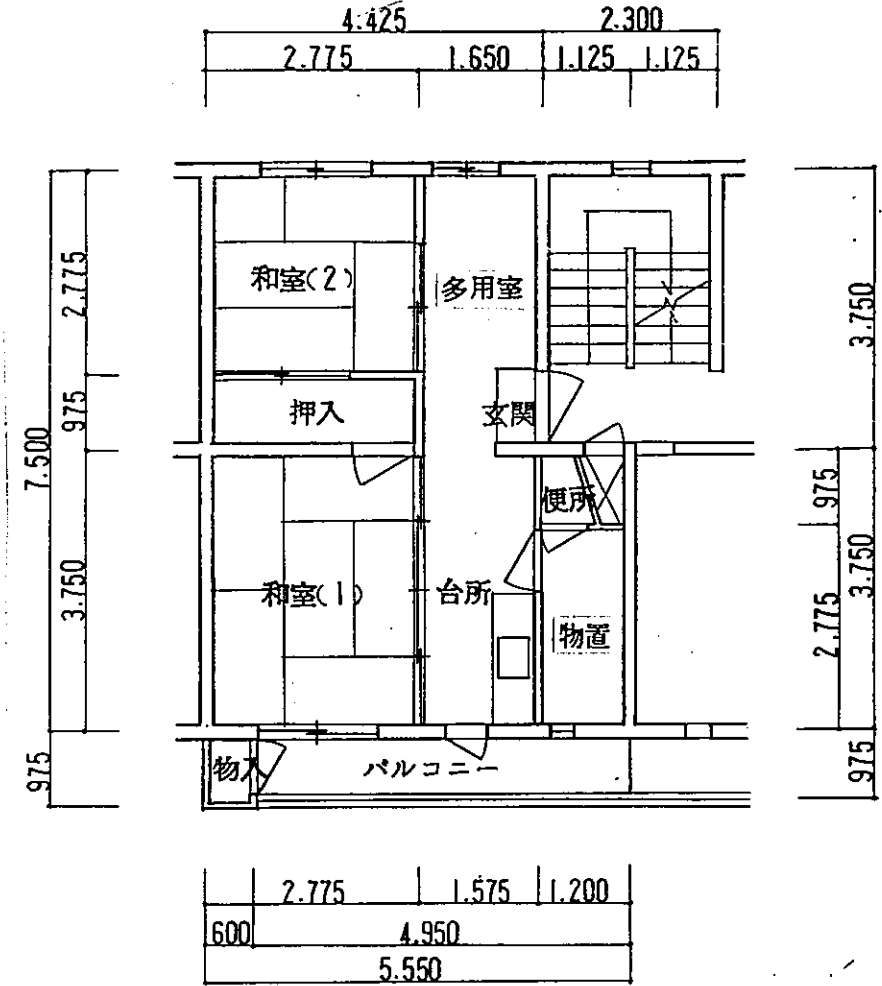
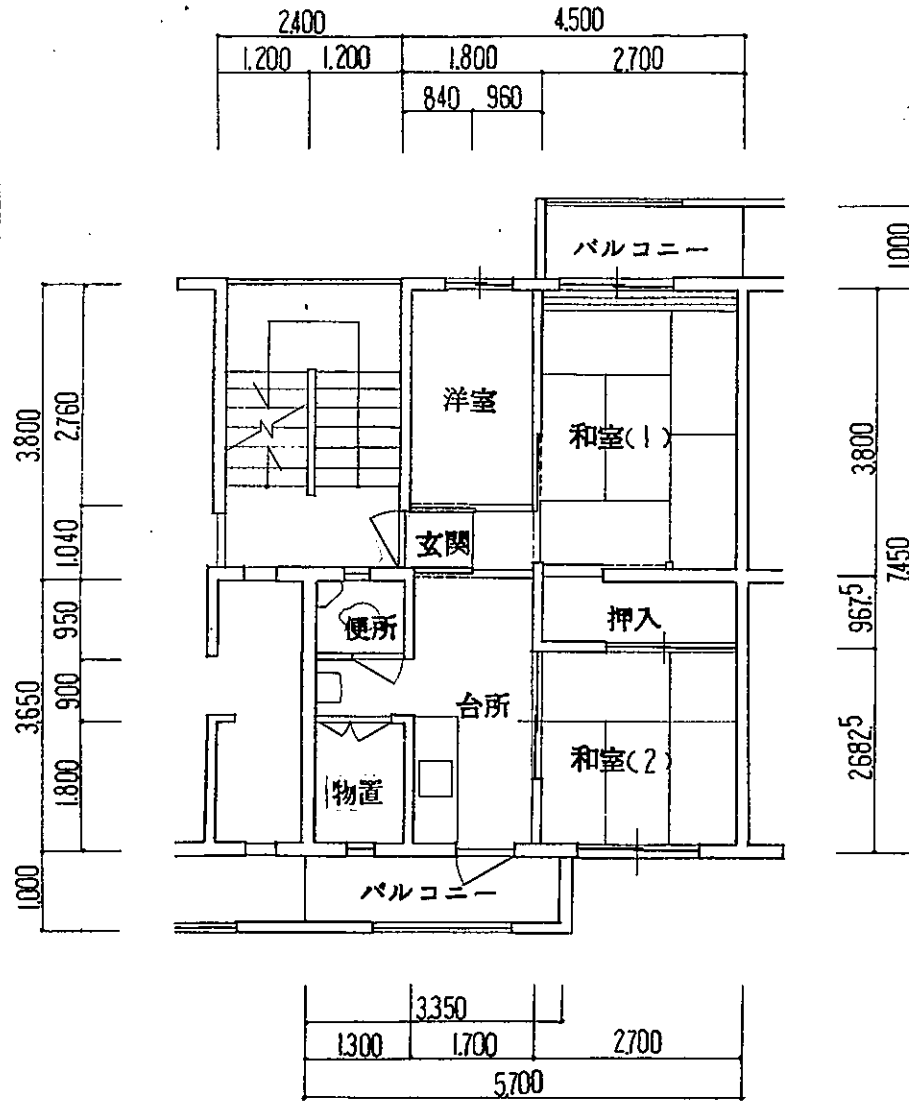
住戸平面図

作成 61年10月

コード
2834

団地名
桜の宮

住戸タイプ Sb-R2 棟番号 29・30・32号棟 型式 3K (3)人向 1:100 住戸タイプ Sb-R3 棟番号 1-3号棟 型式 2UK (2)人向 1:100



住戸面積	住戸専用		居室面積	居室		戸数	戸			
	種別	面積 (m ²)		種別	面積 (m ²)		1種	2種	3種	厚年
合計	住戸専用	37.90	和室(1)	10.26	1種	戸	厚年	戸	60戸	
	バルコニー	6.05	和室(2)	7.24	2種	60戸	3種	戸		
			洋室	4.96	改良	戸	計	60戸		
			台所	6.20	備考					
	合計	43.95								
合計	住戸専用	37.40	和室(1)	10.40	1種	80戸	厚年	戸		
	バルコニー	5.41	和室(2)	7.70	2種	戸	3種	戸		
			多用室	4.57	改良	戸	計	80戸		
			台所	5.90	備考					
	合計	42.81								

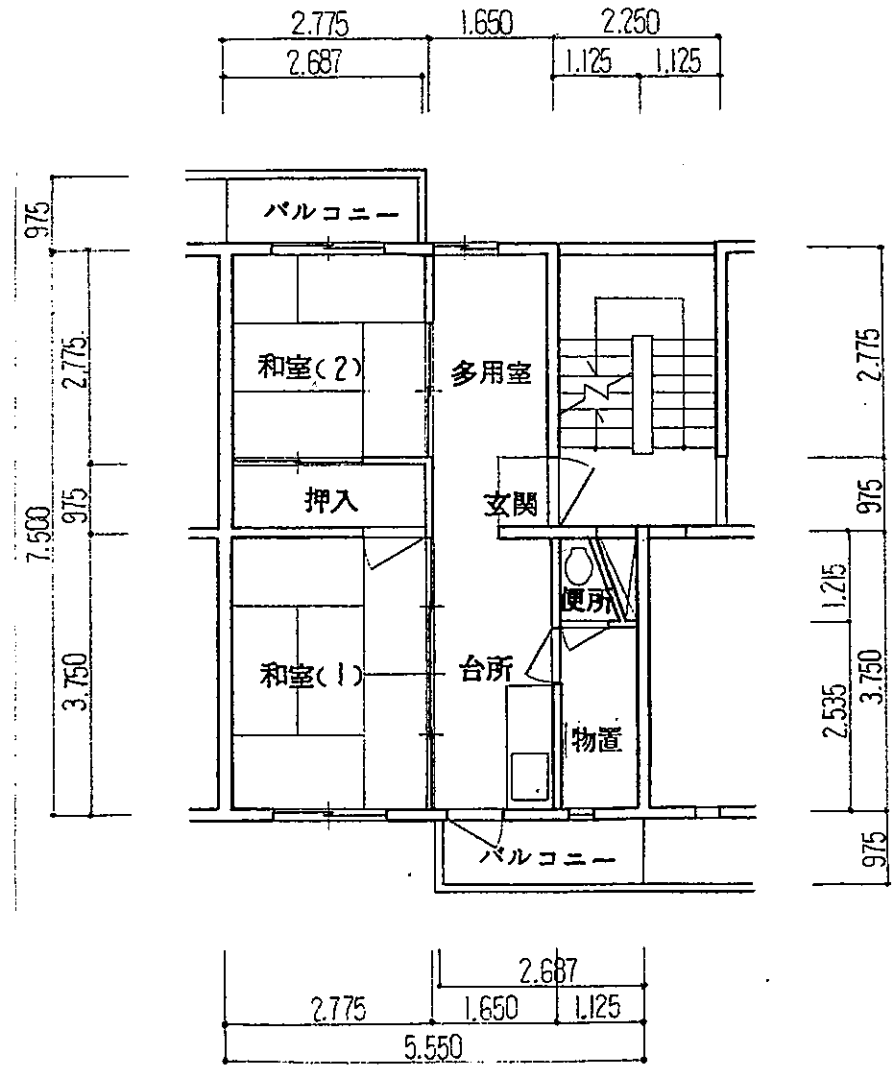
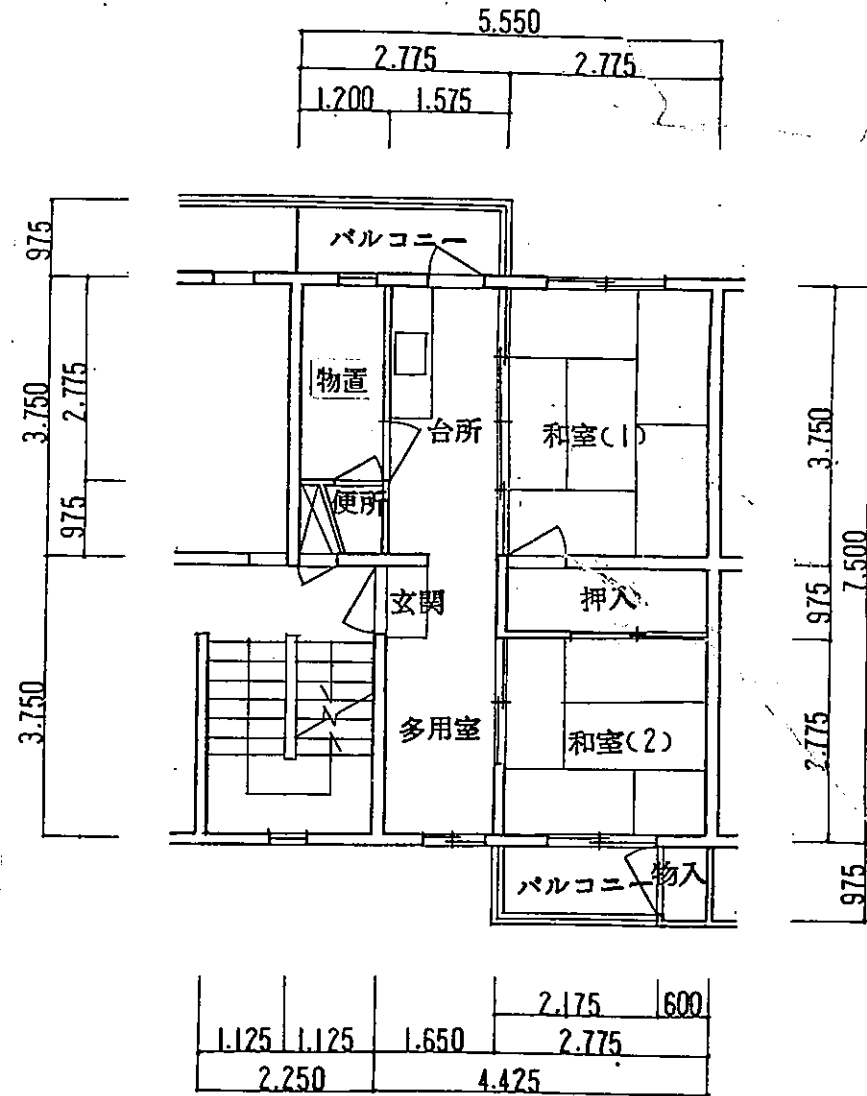
住戸平面図

作成 61年10月

コード
2834

団地名
桜の宮

住戸タイプ Sb-R4 棟番号 2・4・5号棟 型式 2UK (2)人向 1:100 住戸タイプ Sb-R5 棟番号 9・27・28号棟 型式 2UK (2)人向 1:100



住戸面積	住戸専用		居室面積	和室(1)		戸数	1種		厚年	戸	
	住戸専用	バルコニー		和室(1)	和室(2)		1種	2種		戸	厚年
住戸面積	住戸専用	37.40 m ²	居室面積	和室(1)	10.40 m ²	戸数備考	1種	120戸	厚年	戸	戸
	バルコニー	5.41 m ²		和室(2)	7.70 m ²		2種	戸		3種	戸
		m ²		多用室	4.57 m ²		改良	戸		計	120戸
		m ²		台所	5.90 m ²						
	合計	42.81 m ²									

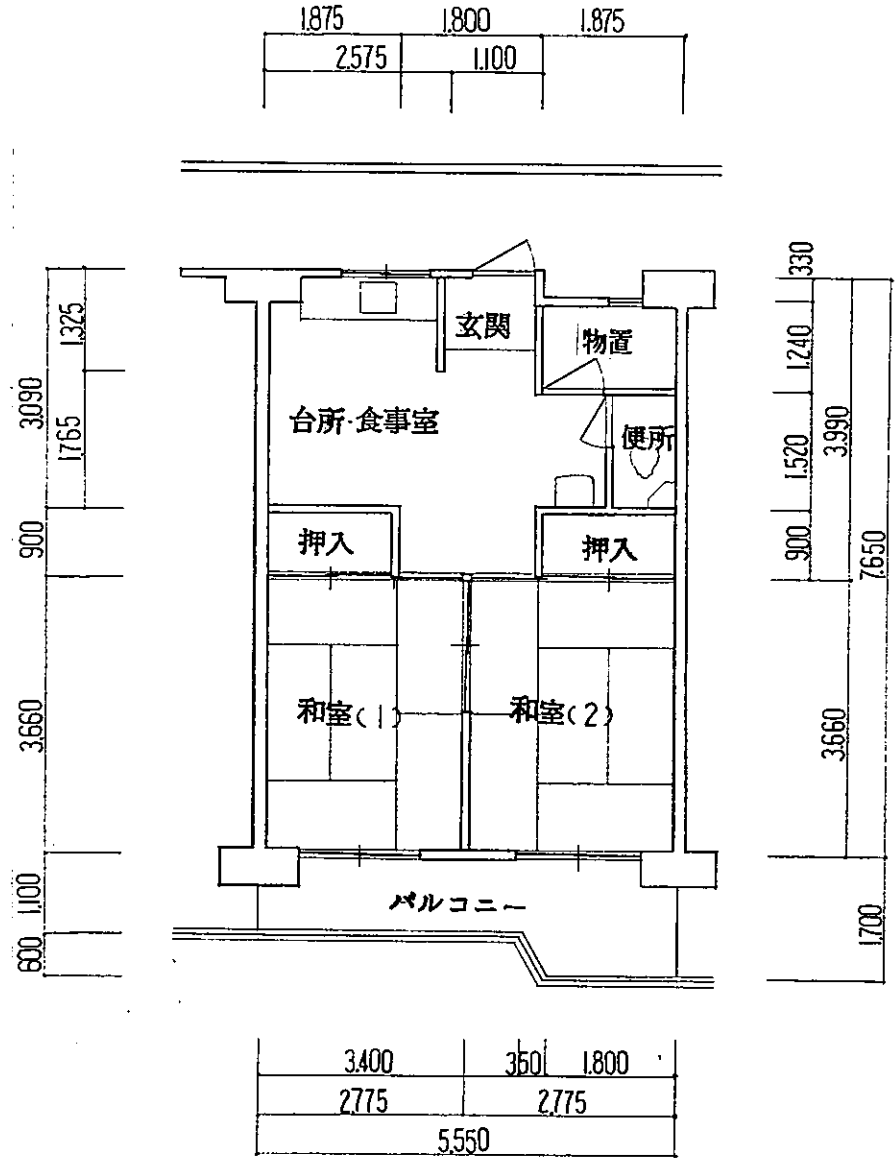
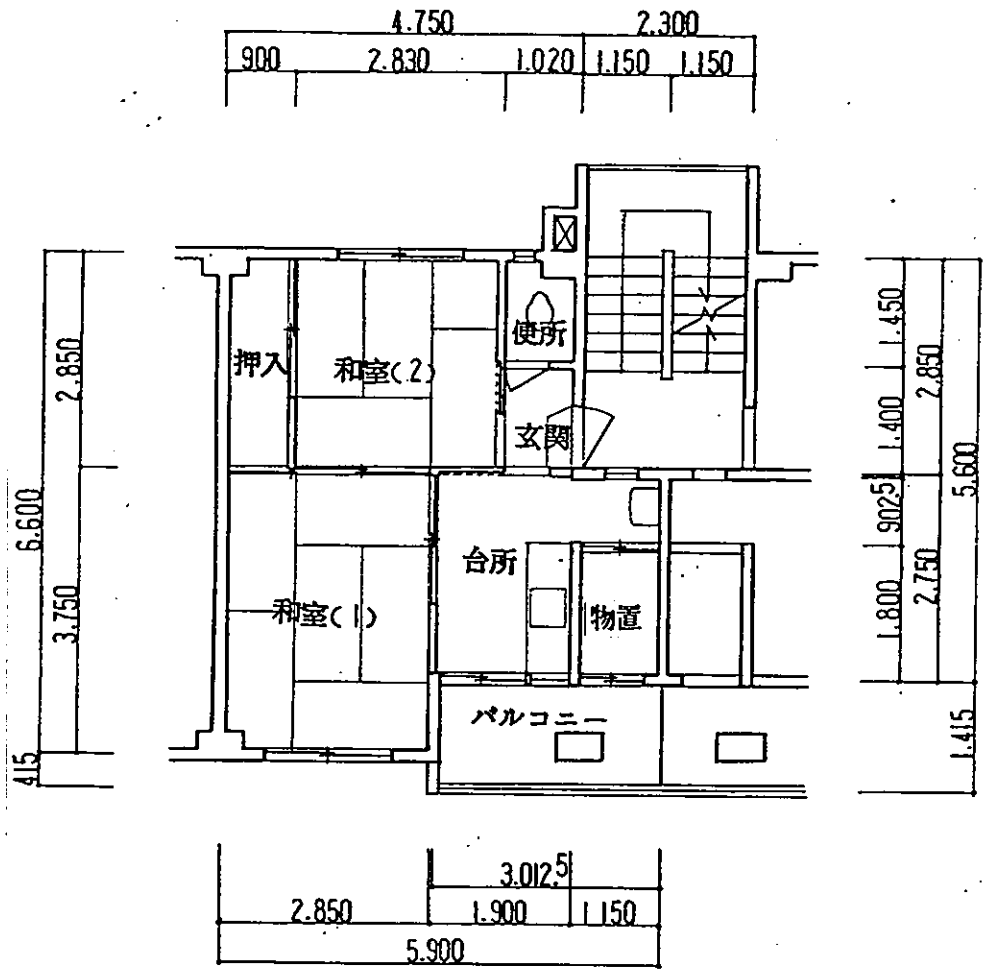
住戸平面図

作成 61年10月

コード
2834

団地名
桜の宮

住戸タイプ Sb-R7 棟番号 10・11・12・13・14・15・16・31号棟 型式 2K (2)人向 1:100 住戸タイプ Sb-H1 棟番号 41・42号棟 型式 2DK (3)人向 1:100



住戸面積	住戸専用	32.55 m ²	居室面積	和室(1)	10.68 m ²	戸数	1種	戸	厚年	戸
	バルコニー	4.26 m ²		和室(2)	8.06 m ²		2種	360戸	3種	戸
		m ²		台所	5.22 m ²		改良	戸	計	360戸
		m ²			m ²		備考			
	合計	36.81 m ²			m ²					
住戸面積	住戸専用	41.83 m ²	居室面積	和室(1)	10.15 m ²	戸数	1種	27戸	厚年	戸
	バルコニー	7.29 m ²		和室(2)	10.15 m ²		2種	戸	3種	戸
		m ²		台所・食事室	11.51 m ²		改良	戸	計	27戸
		m ²			m ²		備考			
	合計	49.12 m ²			m ²					

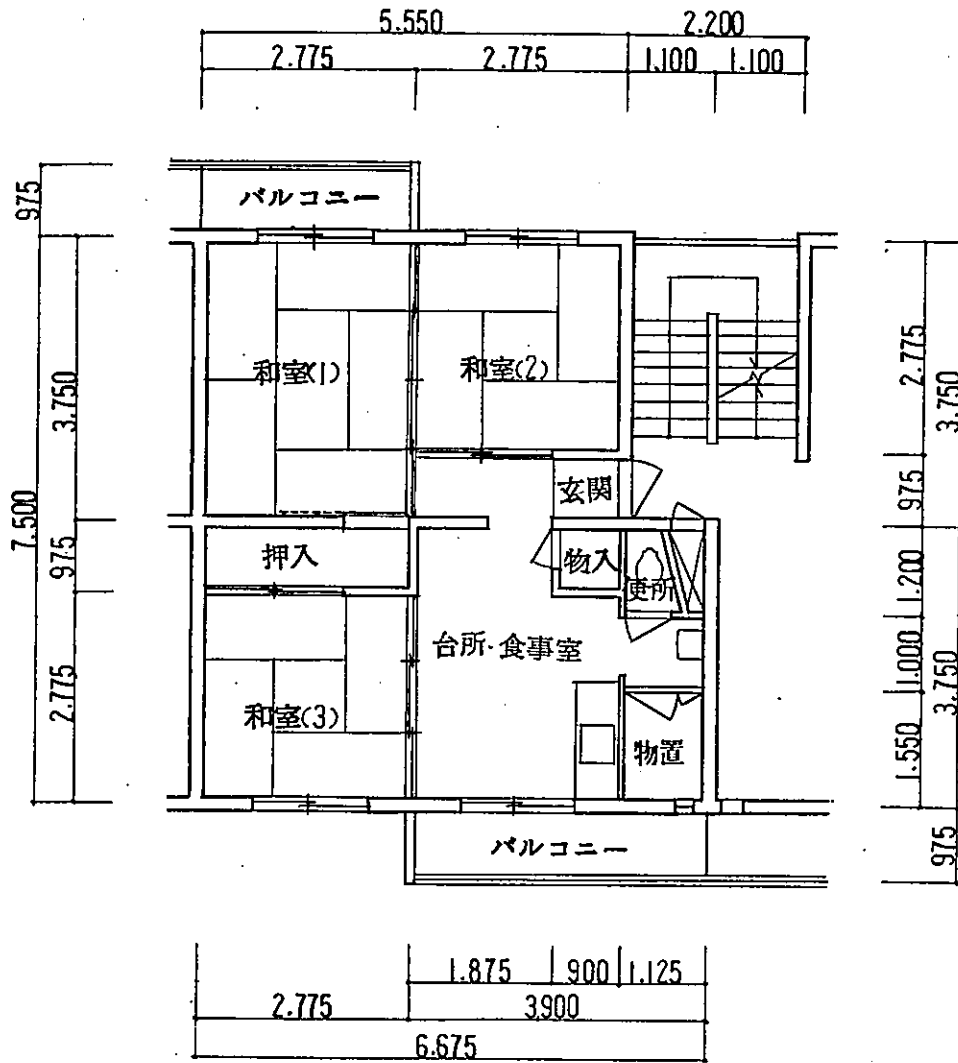
住戸平面図

作成 61年10月

コード
2834

団地名
桜の宮

住戸タイプ	Mb-R2	棟番号	34・35号棟	型式	3DK (3)人向	1:100	住戸タイプ		棟番号		号棟	型式	()人向	1:100
-------	-------	-----	---------	----	-----------	-------	-------	--	-----	--	----	----	-------	-------



住戸面積	住戸専用		居室面積	和室(1)		戸数	1種		戸	厚年	戸	住戸専用	居室面積		戸数	1種		戸	厚年	戸				
	㎡	㎡		㎡	㎡		㎡	㎡					㎡	㎡		㎡	㎡				㎡	㎡	㎡	㎡
	45.93	㎡		10.40	㎡	80戸	2種	戸	80戸					㎡	2種	戸	80戸							
	6.50	㎡		7.70	㎡		改良	戸				3種	戸			㎡					改良	戸	計	戸
		㎡		7.70	㎡							計				㎡								
		㎡		9.52	㎡									㎡										
合計	52.43	㎡			㎡							合計		㎡										

住戸平面図

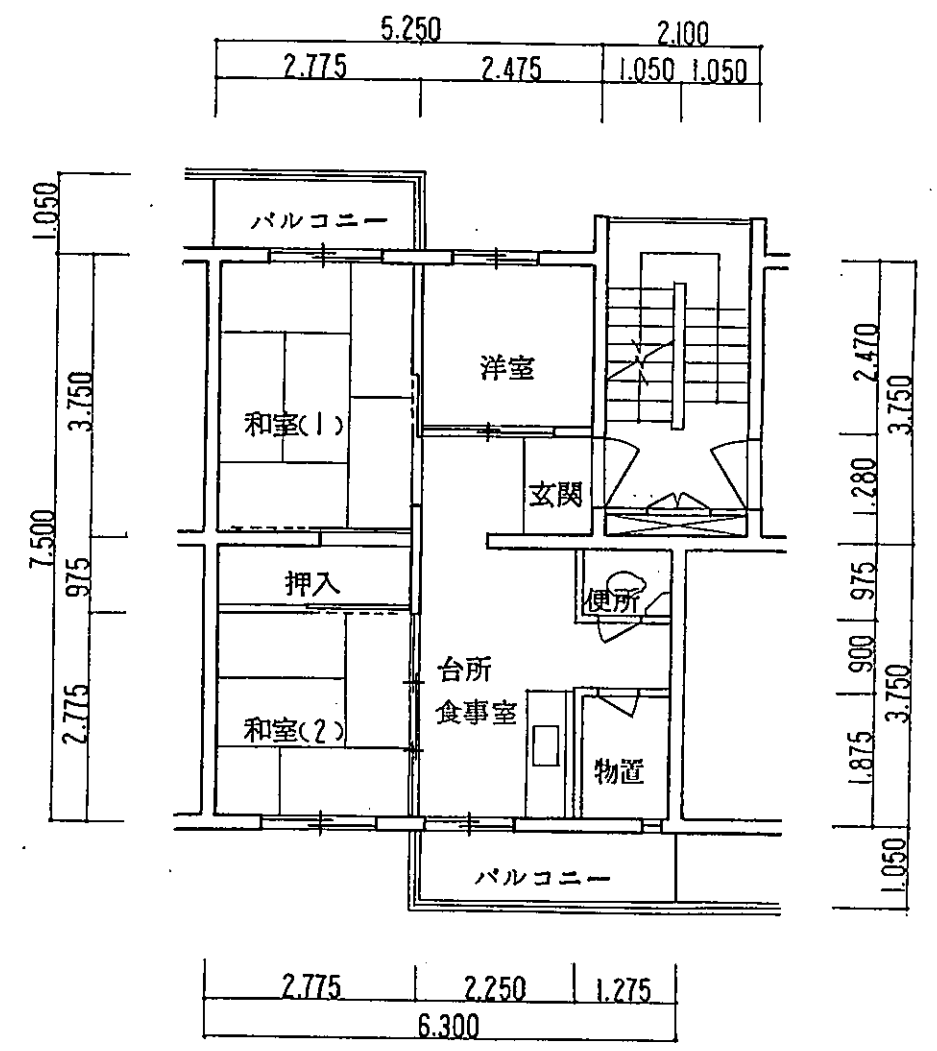
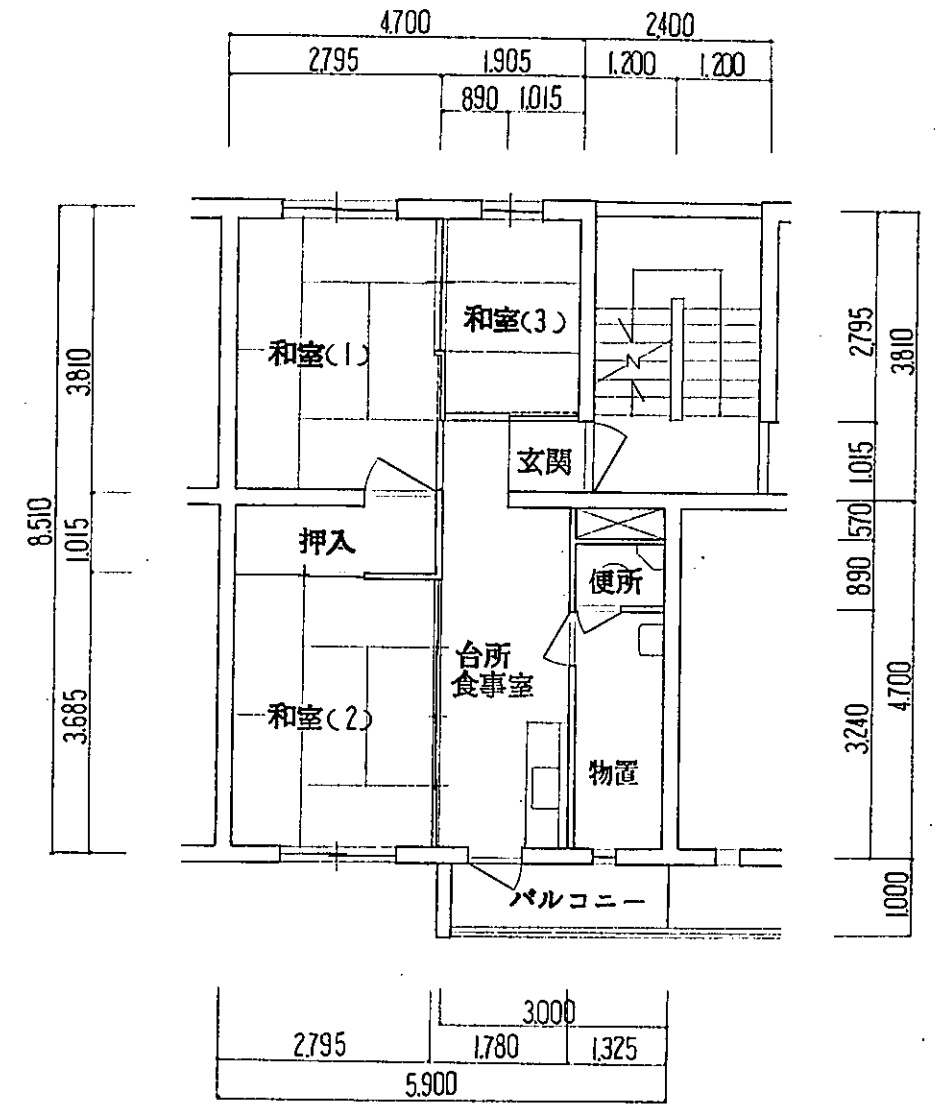
作成 61年10月

厚年

コード
2834

団地名
桜の宮

住戸タイプ	Mb-R3	棟番号	17~22号棟	型式	3DK	(3)人向	1:100	住戸タイプ	Mb-R4	棟番号	40号棟	型式	3DK	(3)人向	1:100
-------	-------	-----	---------	----	-----	-------	-------	-------	-------	-----	------	----	-----	-------	-------



住戸面積	住戸専用		居室面積	居室		戸数	戸			
	種別	面積 (m²)		種別	面積 (m²)		1種	2種	3種	計
合計	住戸専用	45.63	和室(1)	10.64	1種	戸	厚年	230	戸	備考
	バルコニー	3.00	和室(2)	10.29	2種	戸	3種	戸		
			和室(3)	5.32	改良	戸	計	230	戸	
			台所・食事室	8.36						
	合計	48.63								
合計	住戸専用	43.31	和室(1)	10.40	1種	戸	厚年	20	戸	備考
	バルコニー	6.61	和室(2)	7.70	2種	20	3種	戸		
			洋室	6.11	改良	戸	計	20	戸	
			台所・食事室	8.43						
	合計	49.92								

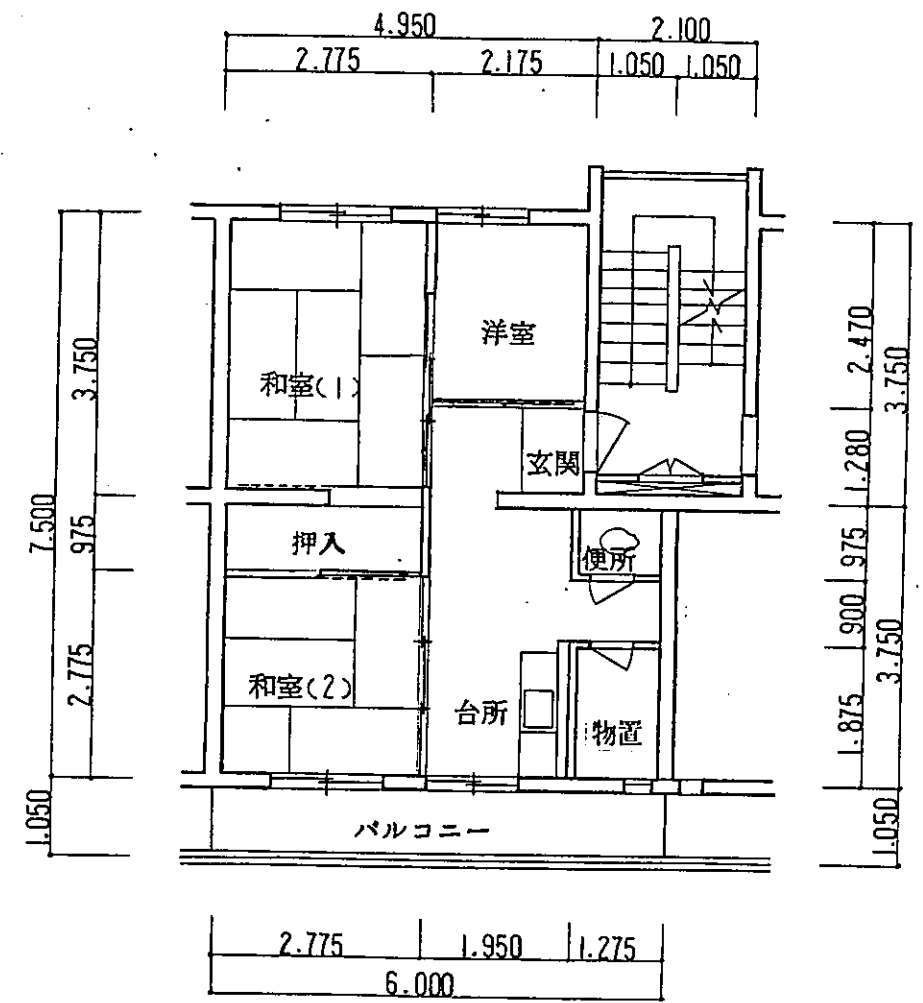
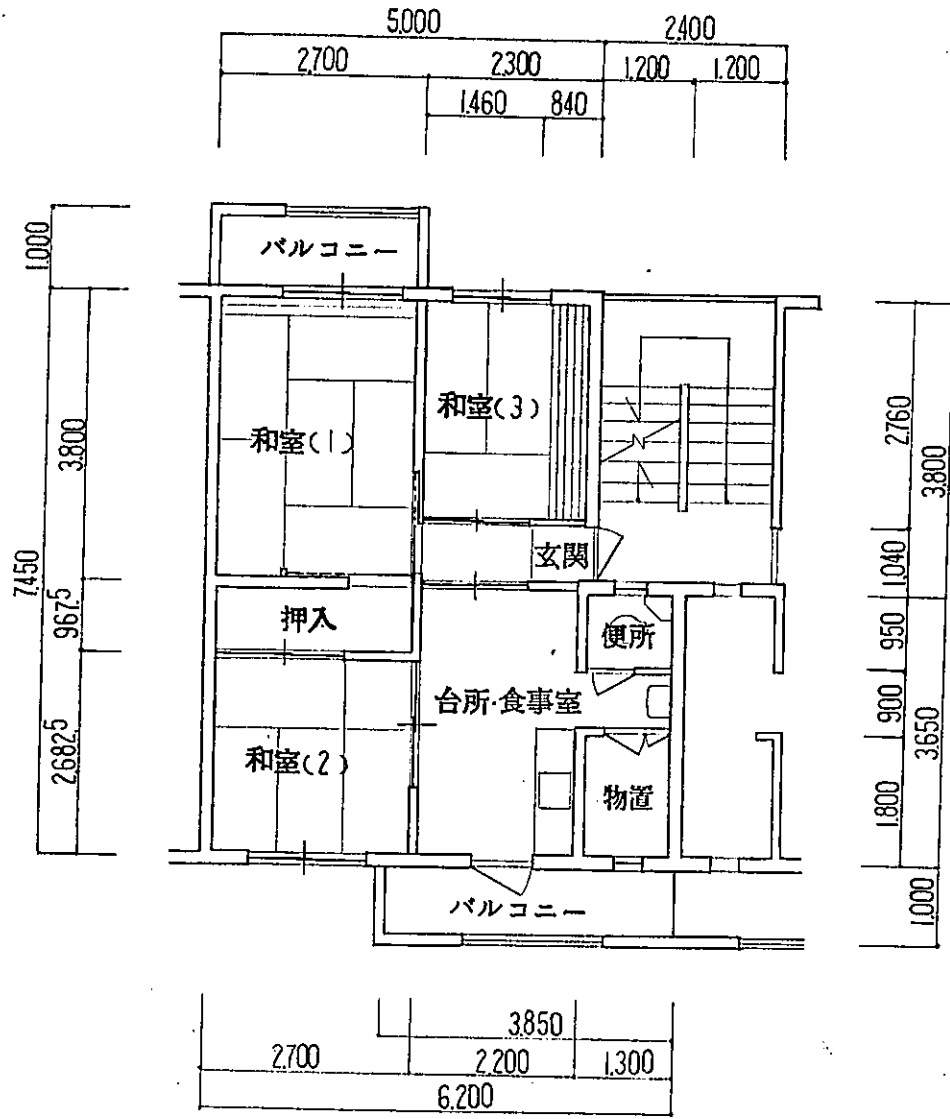
住戸平面図

作成 61年10月

コード
2834

団地名
桜の宮

住戸タイプ Mb-R5 棟番号 29・30・32号棟 型式 3DK (3)人向 1:100 住戸タイプ Mb-R6 棟番号 59・60号棟 型式 3K (3)人向 1:100



住戸面積	Mb-R5 (3DK)		Mb-R6 (3K)	
	住戸専用	バルコニー	住戸専用	バルコニー
	41.63 m ²	6.55 m ²	41.06 m ²	6.30 m ²
居室面積	和室(1) 10.26 m ²	和室(2) 7.24 m ²	和室(1) 10.40 m ²	和室(2) 7.70 m ²
	和室(3) 6.34 m ²	台所・食事室 8.03 m ²	洋室 5.37 m ²	台所 7.31 m ²
合計	48.18 m ²		47.36 m ²	

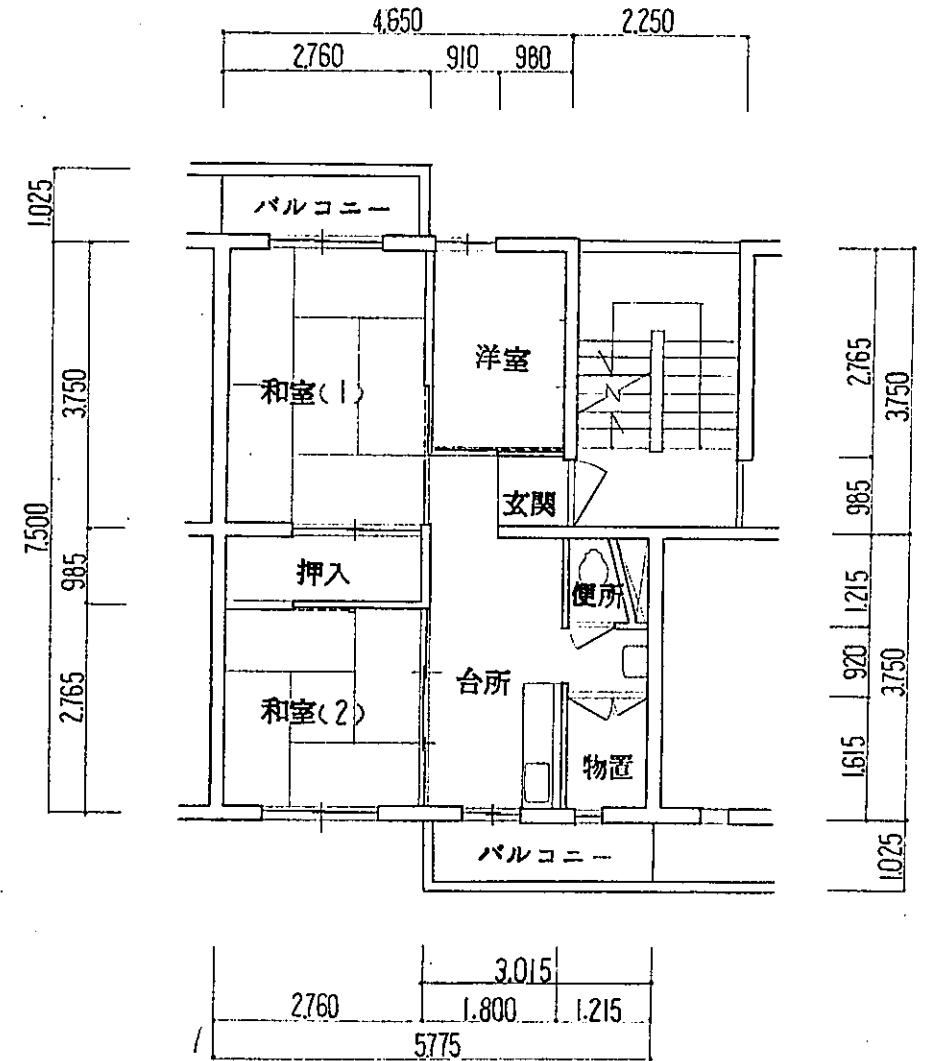
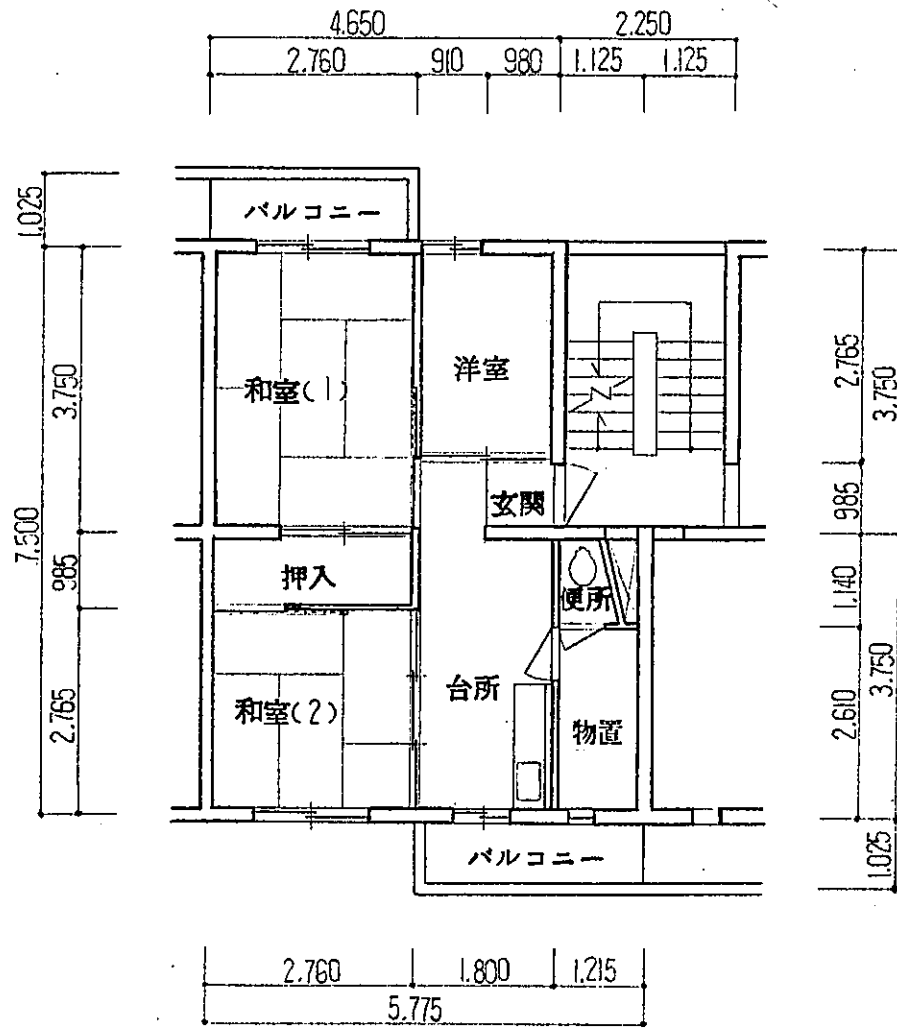
住戸平面図

作成 61年10月

コード
2834

団地名
桜の宮

住戸タイプ Mb-R9 棟番号 6・7・8・25・26・36・37・38号棟 型式 3K (3)人向 1:100 住戸タイプ Mb-R10 棟番号 43・44・49・50号棟 型式 3K (3)人向 1:100



住戸面積	住戸専用	39.09 m ²	居室面積	和室(1)	10.35 m ²	戸数	1種	320戸	厚年	戸		
	バルコニー	5.91 m ²		和室(2)	7.63 m ²		2種	戸			3種	戸
		m ²		洋室	5.22 m ²		改良	戸			計	320戸
		m ²		台所	6.75 m ²		備考					
	合計	45.00 m ²										
住戸面積	住戸専用	39.09 m ²	居室面積	和室(1)	10.35 m ²	戸数	1種	160戸	厚年	戸		
	バルコニー	5.91 m ²		和室(2)	7.63 m ²		2種	戸			3種	戸
		m ²		洋室	5.22 m ²		改良	戸			計	160戸
		m ²		台所	6.75 m ²		備考					
	合計	45.00 m ²										

住戸平面図

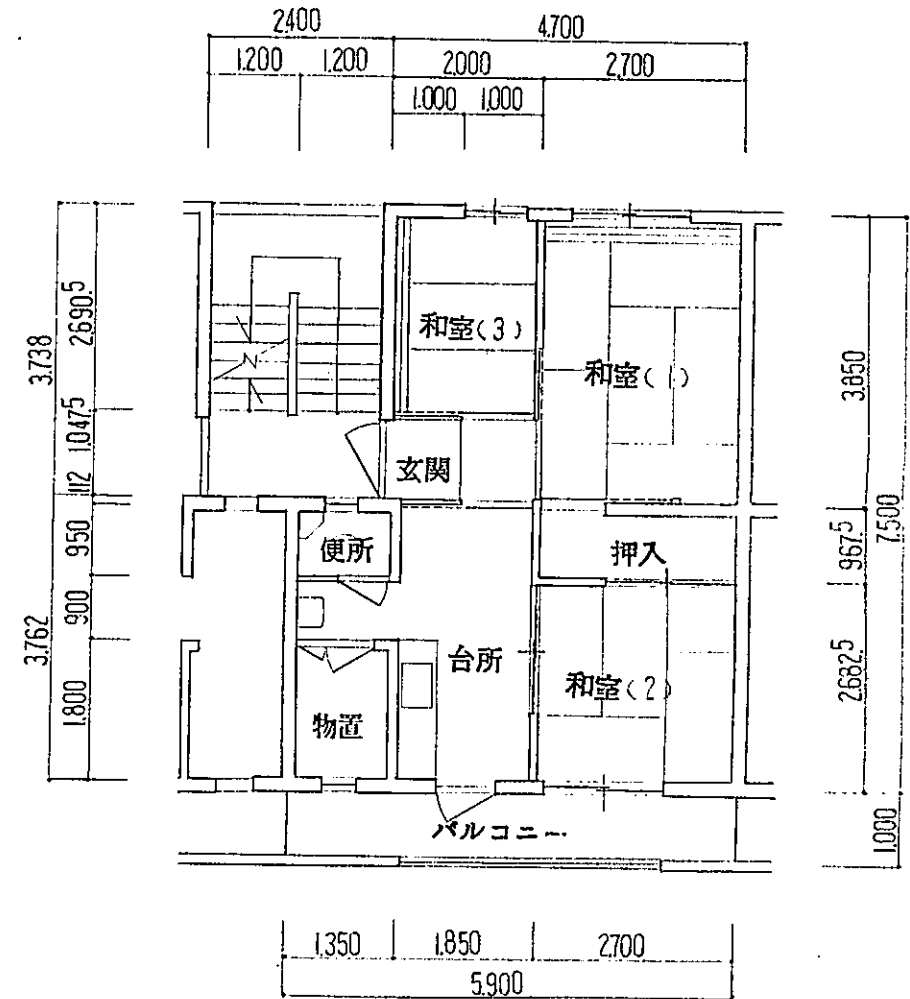
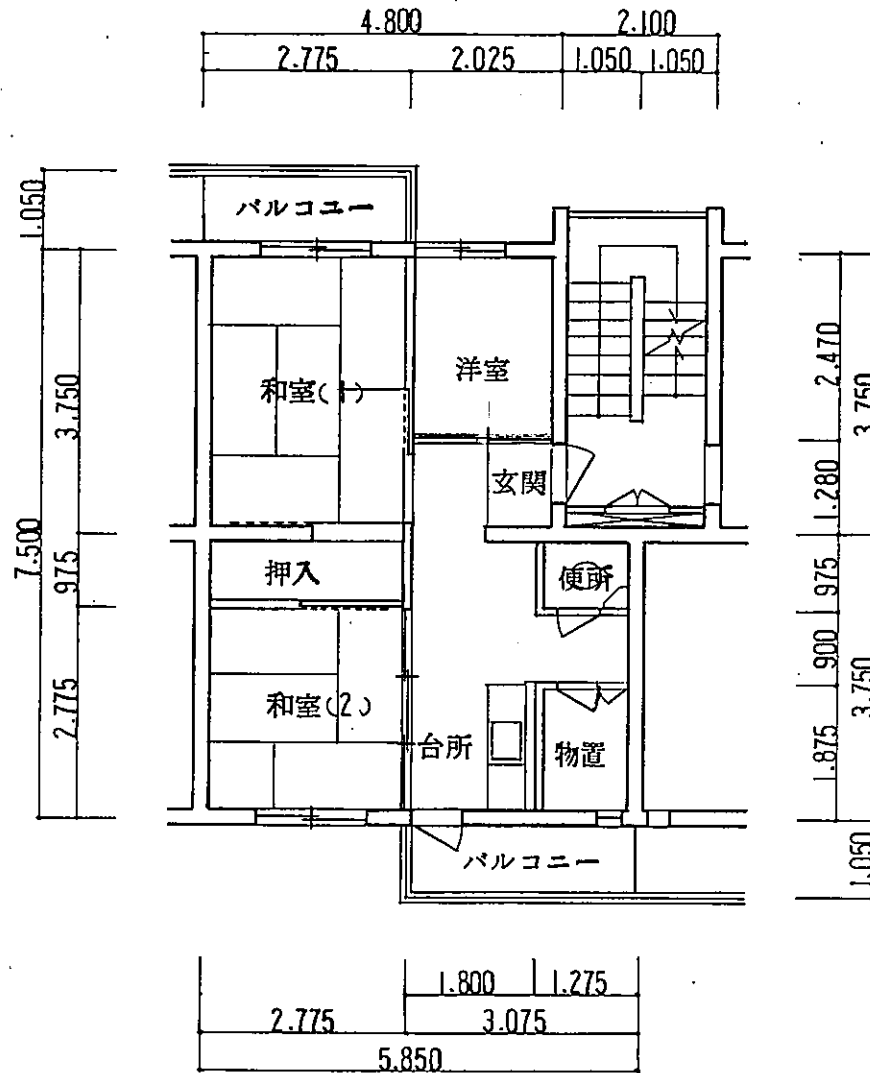
作成 61年10月

コード
2834

団地名
桜の宮

住戸タイプ Mb-R7 棟番号 33-39-51-52-53-54-55-56-58号棟 型式 3K (3)人向 1:100

住戸タイプ Mb-R8 棟番号 45-46号棟 型式 3K (3)人向 1:100



住戸面積	住戸専用	39.93 m ²	居室面積	和室(1)	10.40 m ²	戸数	1種	200戸	備考	
	バルコニー	6.14 m ²		和室(2)	7.70 m ²		2種	40戸		
				洋室	5.00 m ²		改良	戸計		280戸
				台所	6.75 m ²					
	合計	46.07 m ²								

住戸面積	住戸専用	39.63 m ²	居室面積	和室(1)	10.39 m ²	戸数	1種	80戸	備考		
	バルコニー	5.90 m ²		和室(2)	7.24 m ²		2種	戸		3種	戸
				和室(3)	5.38 m ²		改良	戸計		80戸	
				台所	6.95 m ²						
	合計	45.53 m ²									

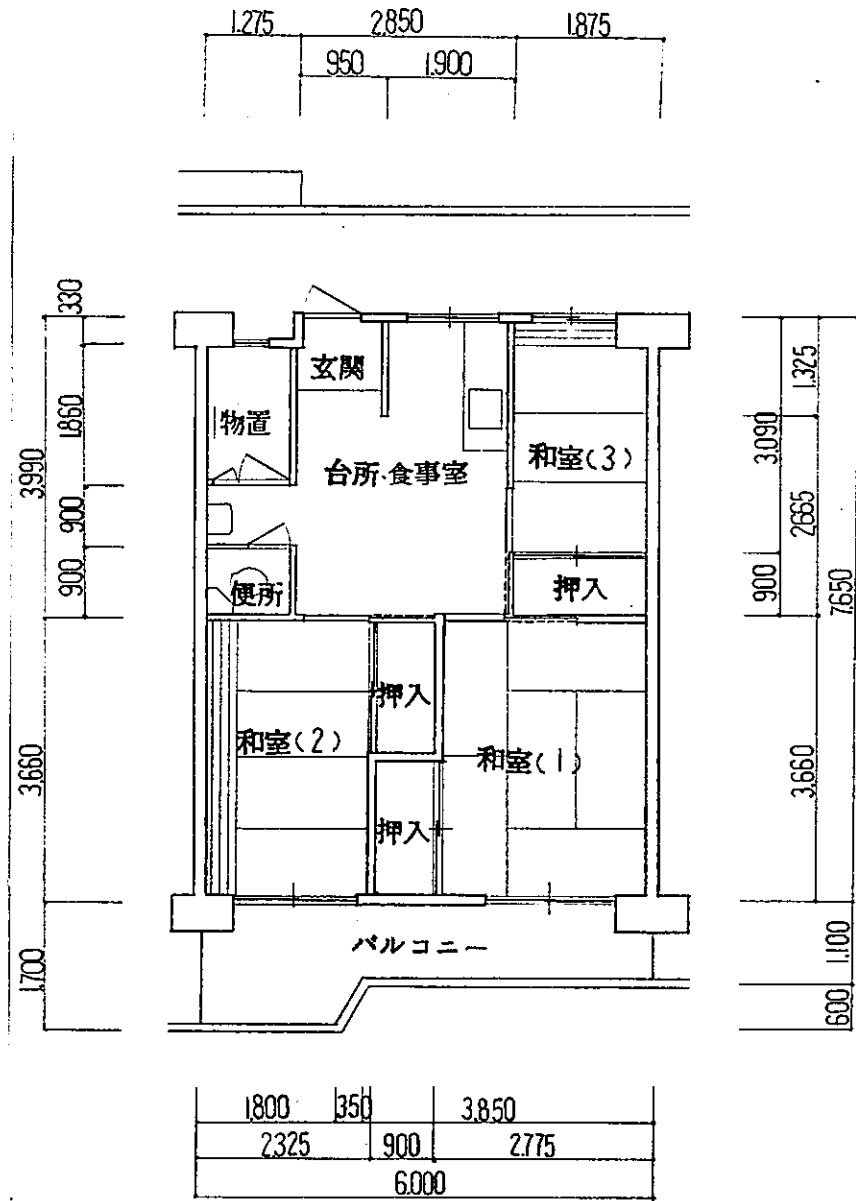
住戸平面図

作成 61年10月

コード
2834

団地名
桜の宮

住戸タイプ	Mb-HI	棟番号	42号棟	型式	3DK	(3)人向	1:100	住戸タイプ		棟番号		号棟	型式	()人向	1:100
-------	-------	-----	------	----	-----	-------	-------	-------	--	-----	--	----	----	-------	-------



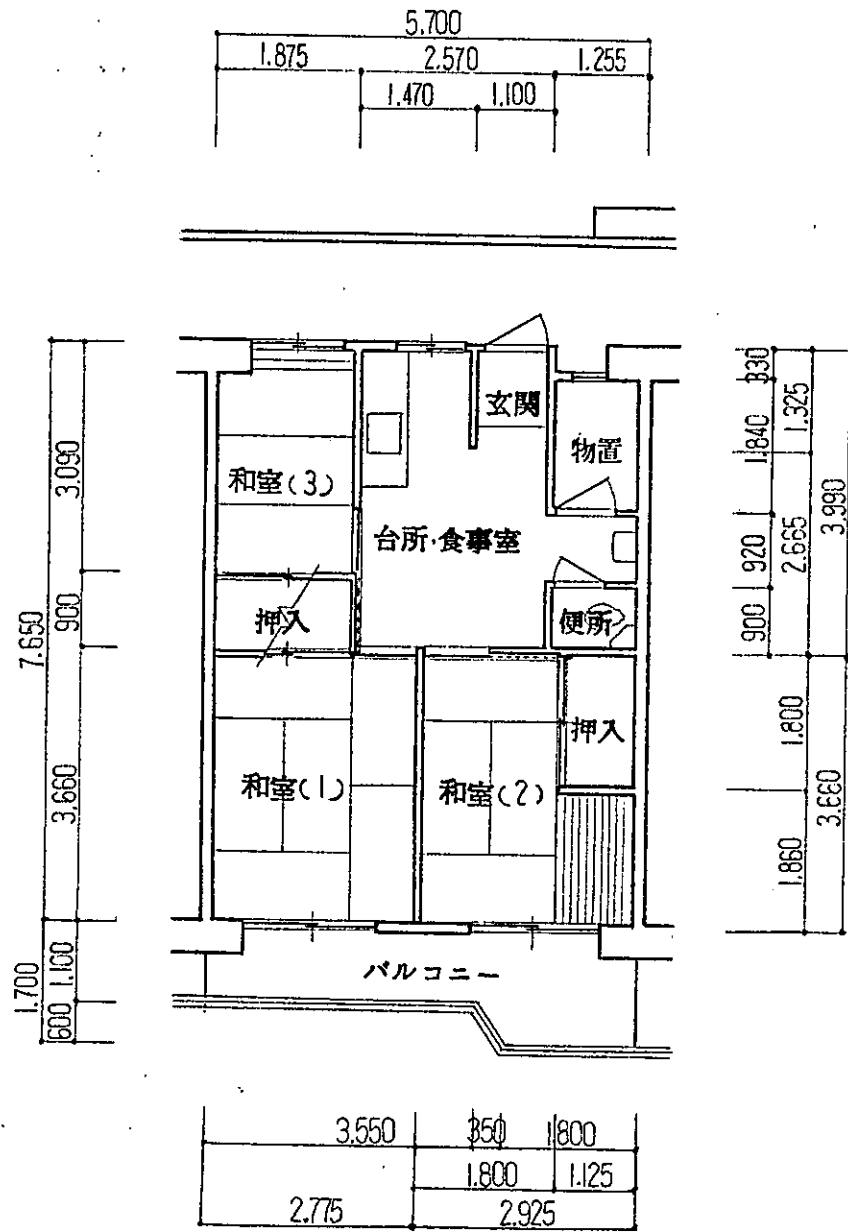
住戸面積	住戸専用		居室面積	戸数				住戸面積	住戸専用		居室面積	戸数					
	種別	面積 (m²)		1種	2種	改良	厚年		3種	計		種別	面積 (m²)	1種	2種	改良	厚年
	和室(1)	10.15		1種	2戸	厚年	戸		住戸専用	m²		1種	戸	厚年	戸		
	和室(2)	8.50		2種	戸	3種	戸		バルコニー	m²		2種	戸	3種	戸		
	和室(3)	5.79		改良	戸	計	21戸			m²		改良	戸	計	戸		
	台所・食事室	10.11								m²							
合計		53.26							合計	m²							

住戸平面図

作成 61年10月

コード	団地名
2834	桜の宮

住戸タイプ	Mb-H2	棟番号	41号棟	型式	3DK	(3)人向	1:100	住戸タイプ		棟番号		号棟	型式	()人向	1:100
-------	-------	-----	------	----	-----	-------	-------	-------	--	-----	--	----	----	-------	-------

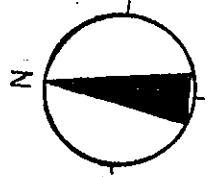
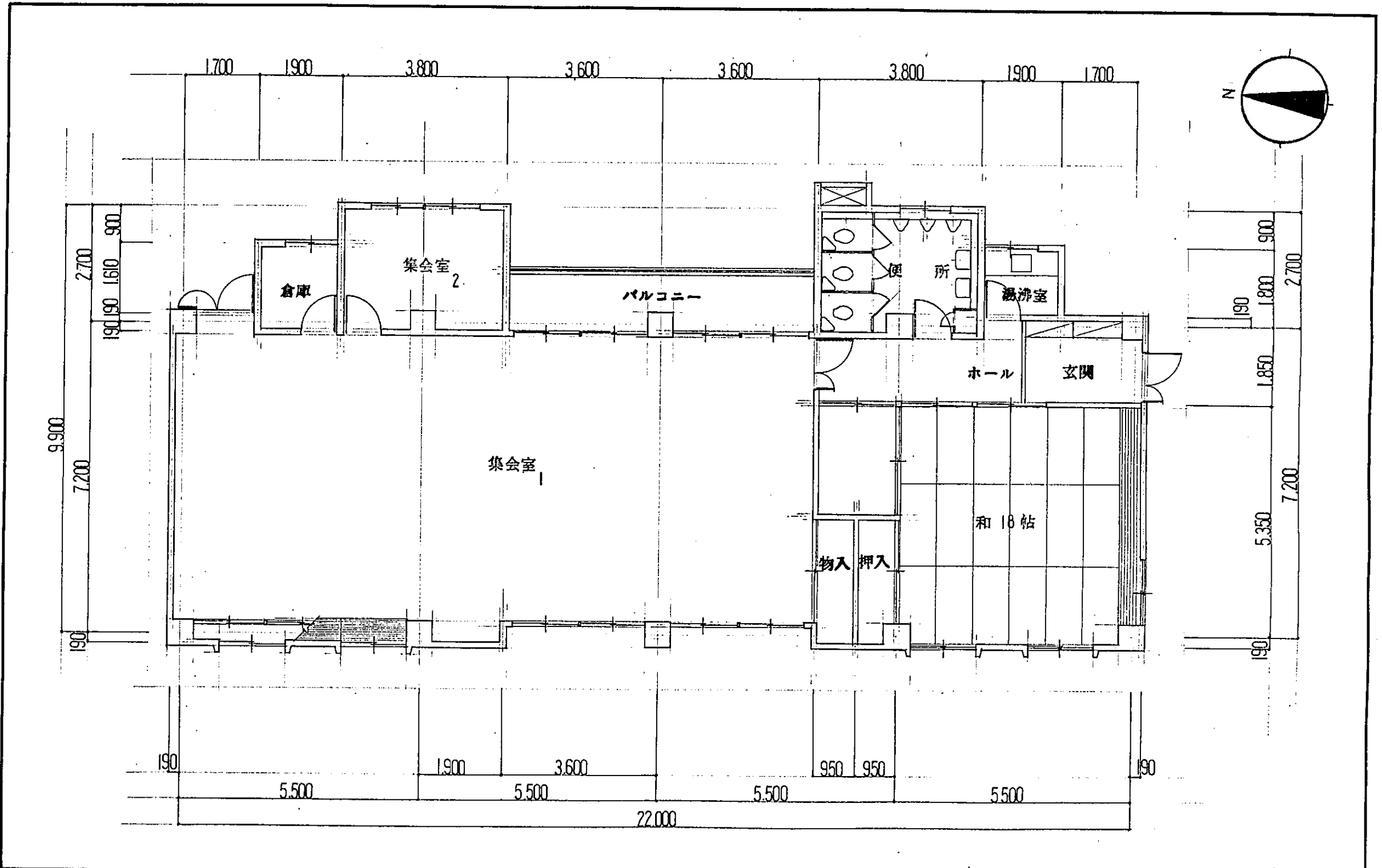


住戸面積	住戸専用		居室面積	戸数	1種改良	戸	厚年	戸	住戸面積	居室面積		戸数	1種改良	戸	厚年	戸
	m ²	m ²								m ²	m ²					
	43.19		和室(1)	10.15	2種	7	3種	7								
		7.45	和室(2)	8.68	改良				バルコニー							
			和室(3)	5.79												
			台所・食事室	8.79												
合計	40.64								合計							

集会所平面図

作成 61年10月

コード	団地名
2834	桜の宮



No	独立・住棟内 号棟	建年	45年(増築年)	建築面積	331.99 m ²	クレーン	無・	屋根	アスファルト防水型コンクリート	2階建・1階は信鉢
		構造	RC造	階数	(1)2階	延床面積	189.36 m ² (m ² ・ m ²)	仕上	保護モルタルコテ	

1:100