

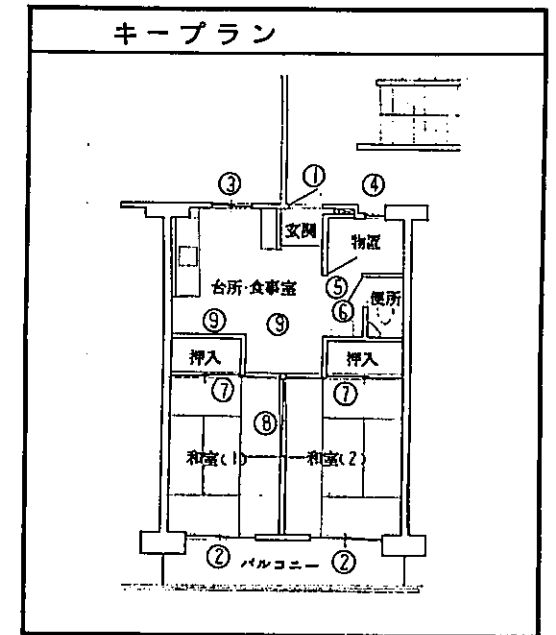
住戸概要表

作成 61年10月

|       |       |      |       |
|-------|-------|------|-------|
| 住戸タイプ | 棟 番 号 | コード  | 団 地 名 |
| Sb-R1 | 24号棟  | 2834 | 桜の宮   |

| 仕 上 表        |                   |  |            |  |
|--------------|-------------------|--|------------|--|
| 室 名          | 床                 | 壁  | 天 井        |  |
|              |                   |  | 一 般 階      | 最 上 階  |
| 玄 関          | 合成樹脂塗床            | 内装パネル<br>モルタルコテ押工 A.G.P.                         | 打放し吹付仕上    | P.B底目地貼 <sup>⑨</sup> EP<br>防露材打込 <sup>⑩</sup> 25                               |
| ホール・廊下       |                   |  |            |  |
| 和 室 (1)      | 積層合板70-リソク<br>タタミ | 内装パネル<br>クロス貼<br>毒側、アルスターボード <sup>⑩</sup> 23 EP. | 打放し吹付仕上    | P.B底目地貼 <sup>⑨</sup> EP<br>防露材打込 <sup>⑩</sup> 25                               |
| 和 室 (2)      | 積層合板70-リソク<br>タタミ | 内装パネル<br>クロス貼<br>毒側、アルスターボード <sup>⑩</sup> 23 EP. | 打放し吹付仕上    | P.B底目地貼 <sup>⑨</sup> EP<br>防露材打込 <sup>⑩</sup> 25                               |
| 洋 室          |                   |  |            |  |
| 台所・食事室       | 合板積層床材            | 内装パネル<br>モルタルコテ押工 A.G.P.                         | 打放し吹付仕上    | P.B底目地貼 <sup>⑨</sup> EP<br>一部 F.B底目地貼 <sup>④</sup> VP<br>防露材打込 <sup>⑩</sup> 25 |
| 洗面・脱衣室       | 合板積層床材            | 内装パネル<br>モルタルコテ押工 A.G.P.                         | 打放し吹付仕上    | F.B底目地貼 <sup>④</sup> VP<br>防露材打込 <sup>⑩</sup> 25                               |
| 浴 室<br>(物 置) | 防水パン              | 内装パネル<br>モルタルコテ押工 V.P.                           | 打放し VP.    | F.B底目地貼 <sup>④</sup> VP<br>防露材打込 <sup>⑩</sup> 25                               |
| 便 所          | 合成樹脂塗床            | 内装パネル<br>モルタルコテ押工 A.G.P.                         | 打放し吹付仕上    | F.B底目地貼 <sup>④</sup> VP<br>防露材打込 <sup>⑩</sup> 25                               |
| 押 入          | 内装パネル             | 内装パネル<br>毒側、アルスターボード <sup>⑩</sup> 23             | RC打放       | ラワンバニヤ <sup>③</sup><br>防露材打込 <sup>⑩</sup> 25                                   |
| 物 入          |                   |  |            |  |
| 備 考          | 畳枚数； ワラ・化学(12)枚   |  | 上 段<br>下 段 | W<br>RC  |

| 諸 設 備     |  |
|-----------|--|
| 流 司 台     | 材質: ステンレス 寸法: 1,100                                      |
| 台所換気扇     | 無・ <input checked="" type="checkbox"/> (一般・窓用)           |
| 台所換気扇枠    | 無・ <input checked="" type="checkbox"/> (内法 角)            |
| その他換気扇    | 浴室・便所  |
| キッチンライト   | 無・有  |
| 台所天井灯     | 無・有  |
| 洗面器       | 無・ <input checked="" type="checkbox"/>                   |
| ミラーキャビネット | 無・有  |
| 風呂設備      | <input checked="" type="checkbox"/> ・有                   |
| 風呂設備仕様    | バランス・外だし・給湯式・室内・室外                                       |
| 便 器       | 兼・ <input checked="" type="checkbox"/>                   |
| 水洗装置      | FV・ <input checked="" type="checkbox"/> (タク(角付)密結)・ハイタンク |
| 玄関チャイム    | <input checked="" type="checkbox"/> ・有                   |



| 建 具 表   |            |             |               |               |          |    |
|---------|------------|-------------|---------------|---------------|----------|----|
| 外 周 建 具 | 番号・材質      | ① スチール      | ② アルミ         | ③ アルミ         |          |    |
|         | W × H      | 800 × 1,900 | 1,700 × 1,800 | 900 × 600     |          |    |
|         | 番号・材質      | ④ アルミ       | ○             | ○             |          |    |
|         | W × H      | 400 × 600   |               |               |          |    |
| 内 部 建 具 | 番号・名称      | ⑤ パネル戸      | ⑥ パネル戸        | ⑦ 2 視押入襖      |          |    |
|         | 型 式        | 片開玉         | 片開玉           | 引違い(1枚, 2枚)   |          |    |
|         | 仕 上        | 内装パネル       | 内装パネル         | 和室新島1子, 台所ビニル |          |    |
|         | 番号・名称      | ⑧ 襖         | ⑨ 2 押入襖       | ○             |          |    |
|         | 型 式        | 引違い(2枚)     | 天袋 引違い(2枚)    |               |          |    |
|         | 仕 上        | 新島1子        | ビニル           |               |          |    |
|         | 番号・名称      | ○           | ○             | ○             |          |    |
|         | 型 式        |             |               |               |          |    |
|         | 仕 上        |             |               |               |          |    |
|         | 番号・名称      | ○           | ○             | ○             |          |    |
| 型 式     |            |             |               |               |          |    |
| 仕 上     |            |             |               |               |          |    |
| 集 計 欄   | 普通ふすま      | 2枚          | 片面ビニルふすま      | 2枚            | 両面ビニルふすま | 枚  |
|         | 幅広片面ビニルふすま | 枚           | 幅広両面ビニルふすま    | 枚             | 押入ふすま    | 4枚 |
|         | 押入幅広ふすま    | 枚           | 押入幅広ビニルふすま    | 枚             | 天袋ふすま    | 枚  |
|         | 天袋幅広ふすま    | 枚           | 天袋幅広ビニルふすま    | 枚             | 戸ふすま     | 枚  |
|         |            |             |               | 紙 障 子         | 枚        |    |

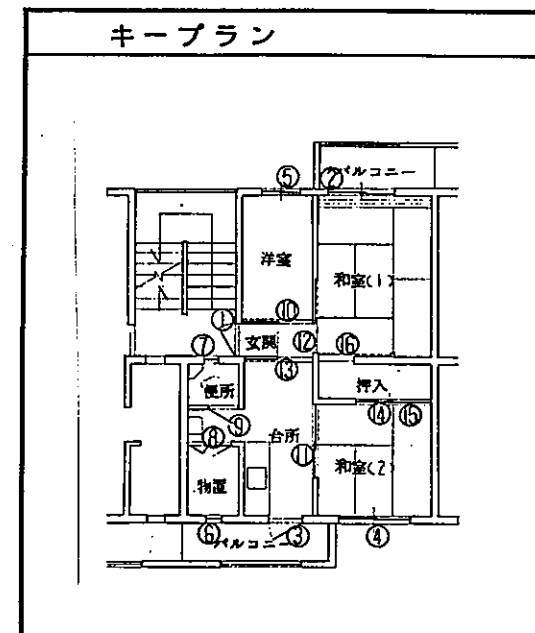
住戸概要表

作成 61年10月

| 仕上表     |                                 |  |           |         |
|---------|---------------------------------|--|-----------|---------|
| 室名      | 床                               | 壁  | 天井        |         |
|         |                                 |  | 一般階       | 最上階     |
| 玄関      | モルタルコテ押エ                        | プラスタ-塗り (EP塗替)<br>プラスタ-塗り (EP塗替)                         | FB底目地貼 EP |         |
| ホール・廊下  |                                 |  |           |         |
| 和室 (1)  | タタミ                             | プラスタ-塗り (EP塗替)<br>外壁面スチロフォーム EP (所定仕様)                   | FB底目地貼 EP |         |
| 和室 (2)  | タタミ                             | プラスタ-塗り (EP塗替)<br>プラスタ-塗り (EP塗替)                         | FB底目地貼 EP |         |
| 洋室      | Pタイル貼                           | 7ラスタ-塗り (EP塗替)<br>外壁面スチロフォーム EP (所定仕様)<br>7ラスタ-塗り (EP塗替) | FB底目地貼 EP |         |
| 台所・食事室  | Pタイル貼                           | プラスタ-塗り<br>プラスタ-塗り                                       | FB底目地貼 EP |         |
| 洗面・脱衣室  |                                 |  |           |         |
| 浴室 (物置) | 所定モルタルコテ押エ                      | モルタルコテ押エ VP  | FB貼 VP    |         |
| 便所      | 合成樹脂塗床材                         | モルタルコテ押エ VP  | FB底目地貼 VP |         |
| 押入      |                                 |  |           |         |
| 物入      |                                 |  |           |         |
| 備考      | 畳枚数; ワラ・化学 (10 <sup>5</sup> ) 枚 |  | 上段<br>下段  | RC<br>W |

|        |             |      |     |
|--------|-------------|------|-----|
| 住戸タイプ  | 棟番号         | コード  | 団地名 |
| Sb-R2' | 29-30-32 号棟 | 2834 | 桜の宮 |

| 諸設備        |                       |
|------------|-----------------------|
| 流司台        | 材質: ステンレス, 寸法: 1.700  |
| 台所換気扇      | 無・有 (一般・窓用)           |
| 台所換気扇枠     | 無・有 (内法 角)            |
| その他換気扇     | 浴室・便所                 |
| キッチンライト    | 無・有                   |
| 台所天井灯      | 無・有                   |
| 洗面器        | 無・有                   |
| ミ-キ-キャビネット | 無・有                   |
| 風呂設備       | 無・有                   |
| 風呂設備仕様     | バランス・外だし・給湯式・室内・室外    |
| 便器         | 兼・洋                   |
| 水洗装置       | FV・ロータック(角付・密結)・ハイタンク |
| 玄関チャイム     | 無・有                   |



| 建具表     |             |                |                |              |
|---------|-------------|----------------|----------------|--------------|
| 外周建具    | 番号・材質       | ① スチール         | ② スチール         | ③ スチール       |
|         | W × H       | 800 × 1.900    | 1.500 × 1.750  | 700 × 1.750  |
|         | 番号・材質       | ④ スチール         | ⑤ スチール         | ⑥ スチール       |
| 内       | 番号・名称       | ⑧ 木製7ラッシュ戸(額入) | ⑨ 木製7ラッシュ戸(額入) | ⑩ 襖          |
|         | 型式          | 親子両開き          | 片開き            | 片引き(1枚)      |
|         | 仕上          | O.P.           | O.P.           | ビニール         |
| 部       | 番号・名称       | ⑪ 襖            | ⑫ 襖            | ⑬ ガラス戸       |
|         | 型式          | 引違(2枚)         | 幅広片引き(1枚)      | 片引き(1枚)      |
|         | 仕上          | 片面新島1子, 片面ビニール | 片面新島, 片面ビニール   | 板ガラス         |
| 建具      | 番号・名称       | ⑭ 押入襖          | ⑮ 押入襖          | ⑯ 押入襖        |
|         | 型式          | 引違(2枚)         | 天袋引違(2枚)       | 片引き(1枚)      |
|         | 仕上          | 新島1子           | 新島1子           | 新島1子         |
| 集計欄     | 番号・名称       | ○              | ○              | ○            |
|         | 型式          |                |                |              |
|         | 仕上          |                |                |              |
|         | 普通ふすま       | 1枚             | 片面ビニールふすま 3枚   | 両面ビニールふすま 1枚 |
|         | 幅広片面ビニールふすま | 1枚             | 幅広両面ビニールふすま 1枚 | 押入ふすま 3枚     |
| 押入幅広ふすま | 1枚          | 押入幅広ビニールふすま 1枚 | 天袋ふすま 2枚       |              |
| 天袋幅広ふすま | 1枚          | 天袋幅広ビニールふすま 1枚 | 戸ふすま 1枚        |              |
|         |             |                | 紙障子 1枚         |              |

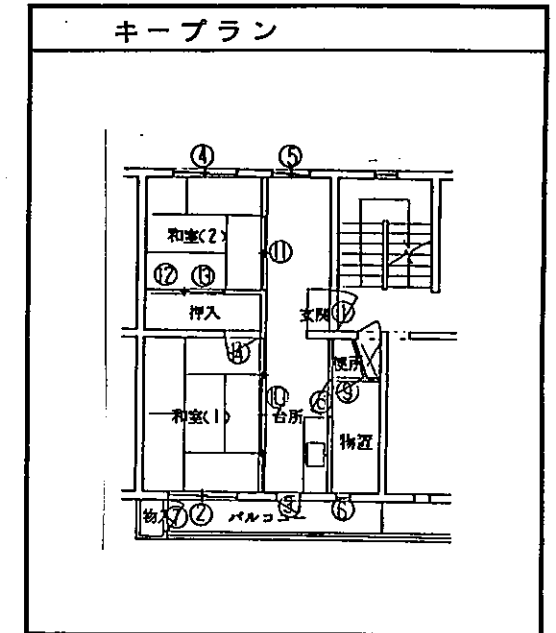
住戸概要表

作成 61年10月 住戸内現調

|       |       |      |     |
|-------|-------|------|-----|
| 住戸タイプ | 棟番号   | コード  | 団地名 |
| Sb-R3 | 1-3号棟 | 2834 | 桜の宮 |

| 仕上表    |                   |      |      |     |
|--------|-------------------|------|------|-----|
| 室名     | 床                 | 壁    | 天井   |     |
|        |                   |      | 一般階  | 最上階 |
| 玄関     | モルタルコテ押エ          | 内装パネ | 内装パネ |     |
| ホール・廊下 |                   |      |      |     |
| 和室(1)  | タタミ               | 内装パネ | 内装パネ |     |
| 和室(2)  | タタミ               | 内装パネ | 内装パネ |     |
| 洋室     |                   |      |      |     |
| 多用途室   | 内装パネ              | 内装パネ | 内装パネ |     |
| 台所・食事室 | 内装パネ              | 内装パネ | 内装パネ |     |
| 洗面・脱衣室 |                   |      |      |     |
| 浴室(物置) | 内装パネ              | 内装パネ | 内装パネ |     |
| 便所     | 内装パネ              | 内装パネ | 内装パネ |     |
| 押入     |                   |      |      |     |
| 物入     |                   |      |      |     |
| 備考     | 畳枚数; ワラ・化学(10.5)枚 |      | 上段   | R C |
|        |                   |      | 下段   | W   |

| 諸設備       |                       |
|-----------|-----------------------|
| 流司台       | 材質: ステンレス 寸法: 1.700   |
| 台所換気扇     | 無・有 (一般・窓用)           |
| 台所換気扇枠    | 無・有 (内法・角)            |
| その他換気扇    | 浴室・便所                 |
| キッチンライト   | 無・有                   |
| 台所天井灯     | 無・有                   |
| 洗面器       | 無・有                   |
| ミラーキャビネット | 無・有                   |
| 風呂設備      | 無・有                   |
| 風呂設備仕様    | バランス・外だし・給湯式・室内・室外    |
| 便器        | 兼・洋                   |
| 水洗装置      | FV・ロータンク(角付・密結)・ハイタンク |
| 玄関チャイム    | 無・有                   |



| 建具表  |            |                  |               |                  |          |    |
|------|------------|------------------|---------------|------------------|----------|----|
| 外周建具 | 番号・材質      | ① スチール           | ② スチール        | ③ スチール           |          |    |
|      | W × H      | 800 × 1.800      | 1.500 × 1.750 | 700 × 1.750      |          |    |
|      | 番号・材質      | ④ スチール           | ⑤ スチール        | ⑥ ステンレス          |          |    |
| 内    | 番号・材質      | ⑦ パネ             | ○             | ○                |          |    |
|      | W × H      | 700 × 1.750      |               |                  |          |    |
|      | 番号・名称      | ⑧ 物置不機フタ(2枚)     | ⑨ 不機フタ(額)     | ⑩ 襖              |          |    |
| 部    | 型式         | 片開き              | 片開き           | 引違(4枚)           |          |    |
|      | 仕上         | F.O.P.           | F.O.P.        | 和室; 新島子, 餅; C=IL |          |    |
|      | 番号・名称      | ⑪ 襖              | ⑫ 押入襖         | ⑬ 押入襖            |          |    |
| 建具   | 型式         | 引違(2枚)           | 引違(2枚)        | 天窓引違(2枚)         |          |    |
|      | 仕上         | 和室; 新島子, 餅; C=IL | 新島子           | 新島子              |          |    |
|      | 番号・名称      | ⑭ 押入襖            | ○             | ○                |          |    |
| 集計欄  | 型式         | 片開き              |               |                  |          |    |
|      | 仕上         | 新島子              |               |                  |          |    |
|      | 番号・名称      | ○                | ○             | ○                |          |    |
| 集計欄  | 普通ふすま      | 枚                | 片面ビニルふすま      | 6枚               | 両面ビニルふすま | 枚  |
|      | 幅広片面ビニルふすま | 枚                | 幅広両面ビニルふすま    | 枚                | 押入ふすま    | 3枚 |
|      | 押入幅広ふすま    | 枚                | 押入幅広ビニルふすま    | 枚                | 天袋ふすま    | 2枚 |
|      | 天袋幅広ふすま    | 枚                | 天袋幅広ビニルふすま    | 枚                | 戸ふすま     | 枚  |
|      |            |                  |               |                  | 紙障子      | 枚  |

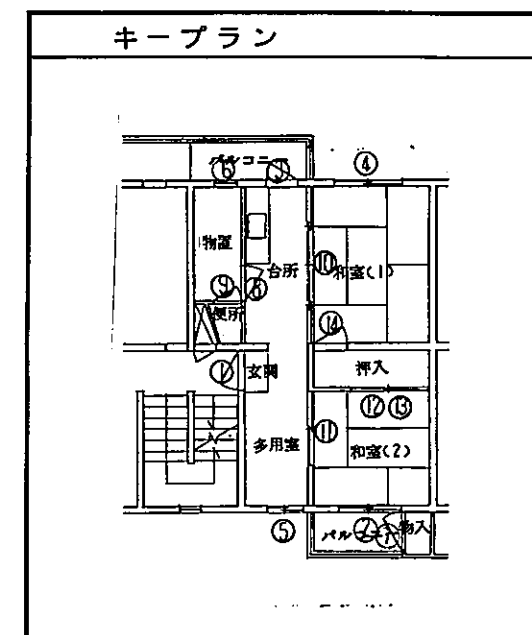
# 住戸概要表

作成 61年10月

| 仕上表        |                   |                      |          |         |
|------------|-------------------|----------------------|----------|---------|
| 室名         | 床                 | 壁                    | 天井       |         |
|            |                   |                      | 一般階      | 最上階     |
| 玄関         | モルタルコテ仕上 *CF貼     | 内装パネル<br>内装パネル       | 内装パネル    |         |
| ホール・廊下     |                   |                      |          |         |
| 和室(1)      | タタミ               | 内装パネル<br>内装パネル       | 内装パネル    |         |
| 和室(2)      | タタミ               | 内装パネル<br>内装パネル       | 内装パネル    |         |
| 洋室         |                   |                      |          |         |
| 多居室        | 内装パネル *CF貼        | 内装パネル<br>内装パネル       | 内装パネル    |         |
| 台所・食事室     | 内装パネル *CF貼        | 内装パネル<br>内装パネル       | 内装パネル    |         |
| 洗面・脱衣室     |                   |                      |          |         |
| 浴室<br>(物置) | モルタルコテ仕上          | モルタルコテ仕上 VP<br>内装パネル | 内装パネル    |         |
| 便所         |                   | 内装パネル<br>内装パネル       | 右孔ボルト貼   |         |
| 押入         |                   |                      |          |         |
| 物入         |                   |                      |          |         |
| 備考         | 畳枚数; ワラ・化学(10.5)枚 |                      | 上段<br>下段 | RC<br>W |

|       |         |      |     |
|-------|---------|------|-----|
| 住戸タイプ | 棟番号     | コード  | 団地名 |
| Sb-R4 | 2・4・5号棟 | 2834 | 桜の宮 |

| 諸設備       |                       |
|-----------|-----------------------|
| 流司台       | 材質: ステンレス 寸法: 1.700   |
| 台所換気扇     | 無・有 (一般・窓用)           |
| 台所換気扇枠    | 無・有 (内法 角)            |
| その他換気扇    | 浴室・便所                 |
| キッチンライト   | 無・有                   |
| 台所天井灯     | 無・有                   |
| 洗面器       | 無・有                   |
| ミラーキャビネット | 無・有                   |
| 風呂設備      | 無・有                   |
| 風呂設備仕様    | バランス・外だし・給湯式・室内・室外    |
| 便器        | 兼・洋                   |
| 水洗装置      | FV・ロータンク(角付・密結)・ハイタンク |
| 玄関チャイム    | 無・有                   |



| 建具表  |             |             |               |             |
|------|-------------|-------------|---------------|-------------|
| 外周建具 | 番号・材質       | ① ステール      | ② ステール        | ③ ステール      |
|      | W × H       | 800 × 1,900 | 1,500 × 1,750 | 700 × 1,750 |
|      | 番号・材質       | ④ ステール      | ⑤ ステール        | ⑥ ステンレス     |
| 内周建具 | 番号・材質       | ⑦ 木製        | ○             | ○           |
|      | W × H       | 800 × 1,800 |               |             |
|      | 番号・名称       | ⑧ カラステ      | ⑨ 不燃FRP       | ⑩ 襖         |
| 内部建具 | 型式          | 片用          | 片用            | 引違(4枚)      |
|      | 仕上          | O.P. 板ビス    | O.P.          | 片面ビニール      |
|      | 番号・名称       | ⑪ 襖         | ⑫ 押入襖         | ⑬ 押入襖       |
| 集計欄  | 型式          | 引違(2枚)      | 引違(2枚)        | 天袋引違(3枚)    |
|      | 仕上          | 片面ビニール      | 襖紙            | 襖紙          |
|      | 番号・名称       | ⑭ 押入襖       | ○             | ○           |
| 集計欄  | 型式          | 片用          |               |             |
|      | 仕上          | 襖紙          |               |             |
|      | 普通ふすま       | 枚           | 片面ビニールふすま 6枚  | 両面ビニールふすま 枚 |
|      | 幅広片面ビニールふすま | 枚           | 幅広両面ビニールふすま 枚 | 押入ふすま 3枚    |
| 集計欄  | 押入幅広ふすま     | 枚           | 押入幅広ビニールふすま 枚 | 天袋ふすま 3枚    |
|      | 天袋幅広ふすま     | 枚           | 天袋幅広ビニールふすま 枚 | 戸ふすま 枚      |
|      | 幅広ふすま       | 枚           | 紙障子           | 枚           |
|      | 紙障子         | 枚           |               |             |

※ 入居者か改修したと思われる。

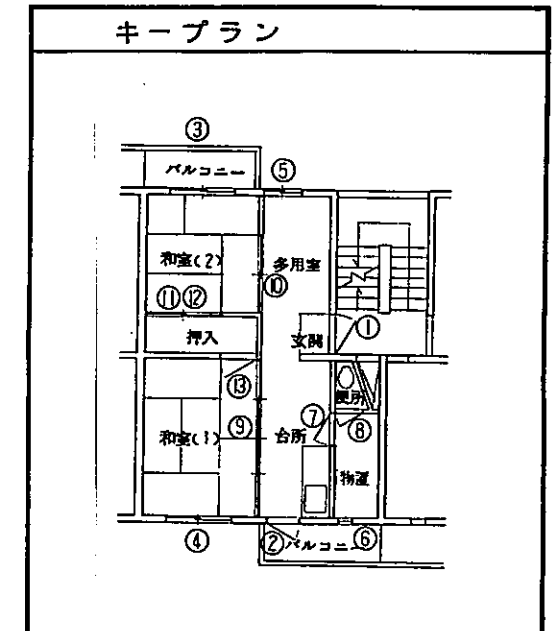
# 住戸概要表

作成 61年10月

|       |           |      |     |
|-------|-----------|------|-----|
| 住戸タイプ | 棟番号       | コード  | 団地名 |
| Sb-R5 | 9-27-28号棟 | 2834 | 桜の宮 |

| 仕上表    |                   |           |          |     |
|--------|-------------------|-----------|----------|-----|
| 室名     | 床                 | 壁         | 天井       |     |
|        |                   |           | 一般階      | 最上階 |
| 玄関     | モルタルコテ押エ          | 内装パネル     | 内装パネル    |     |
| ホール・廊下 |                   |           |          |     |
| 和室(1)  | タタミ               | 内装パネル     | 内装パネル    |     |
| 和室(2)  | タタミ               | 内装パネル     | 内装パネル    |     |
| 洋室     |                   |           |          |     |
| 多用途    | 内装パネル             | 内装パネル     | 内装パネル    |     |
| 台所・食事室 | 内装パネル             | 内装パネル     | 内装パネル    |     |
| 洗面・脱衣室 |                   |           |          |     |
| 浴室(物置) | アスフェルト防水          | P.C版 V.P塗 | トーンライト貼付 |     |
| 便所     | 内装パネル             | 内装パネル     | 内装パネル    |     |
| 押入     | 内装パネル             | 内装パネル     | PC版素地    |     |
| 物入     |                   |           |          |     |
| 備考     | 畳枚数; ワラ・化学(10.5)枚 |           | 上段       | 下段  |

| 諸設備       |                       |         |
|-----------|-----------------------|---------|
| 流司台       | 材質:                   | 寸法:     |
| 台所換気扇     | 無・有                   | (一般・窓用) |
| 台所換気扇枠    | 無・有                   | (内法・角)  |
| その他換気扇    | 浴室・便所                 |         |
| キッチンライト   | 無・有                   |         |
| 台所天井灯     | 無・有                   |         |
| 洗面器       | 無・有                   |         |
| ミラーキャビネット | 無・有                   |         |
| 風呂設備      | 無・有                   |         |
| 風呂設備仕様    | バランス・外だし・給湯式・室内・室外    |         |
| 便器        | 兼・洋                   |         |
| 水洗装置      | FV・ロータンク(角付・密結)・ハイタンク |         |
| 玄関チャイム    | 無・有                   |         |



| 建具表  |            |                     |                    |               |
|------|------------|---------------------|--------------------|---------------|
| 外周建具 | 番号・材質      | ① スチール              | ② スチール             | ③ スチール        |
|      | W × H      | 800 × 1.800         | 700 × 1.750        | 1.500 × 1.750 |
|      | 番号・材質      | ④ スチール              | ⑤ スチール             | ⑥ ステンレス       |
| 内周建具 | 番号・材質      | ⑦ 木製フレッシュ戸(額入)      | ⑧ 木製フレッシュ戸(額入)     | ⑨ 襖           |
|      | 型式         | 片開き                 | 片開き                | 引違い(4枚)       |
|      | 仕上         | 物置側 V.P. 台所側 F.O.P. | 便所側 F.O.P. 物置 V.P. | 片面新鳥1子 片面ビニル  |
| 内部建具 | 番号・名称      | ⑩ 襖                 | ⑪ 押入襖              | ⑫ 押入襖         |
|      | 型式         | 引違い(2枚)             | 引違い(2枚)            | 天袋引違い(2枚)     |
|      | 仕上         | 新鳥1子                | 新鳥1子               | 新鳥1子          |
| 集計欄  | 番号・名称      | ⑬ 押入襖               | ○                  | ○             |
|      | 型式         | 片開き(1枚)             |                    |               |
|      | 仕上         | 新鳥1子                |                    |               |
| 集計欄  | 普通ふすま      | 枚                   | 片面ビニルふすま           | 6枚            |
|      | 幅広片面ビニルふすま | 枚                   | 幅広両面ビニルふすま         | 枚             |
|      | 押入幅広ふすま    | 枚                   | 押入ふすま              | 3枚            |
|      | 天袋幅広ふすま    | 枚                   | 天袋ふすま              | 2枚            |
| 集計欄  | 普通ふすま      | 枚                   | 両面ビニルふすま           | 枚             |
|      | 幅広ふすま      | 枚                   | 幅広ビニルふすま           | 枚             |
|      | 押入ふすま      | 枚                   | 押入ビニルふすま           | 枚             |
|      | 天袋ふすま      | 枚                   | 天袋ビニルふすま           | 枚             |
| 集計欄  | 戸ふすま       | 枚                   | 紙障子                | 枚             |

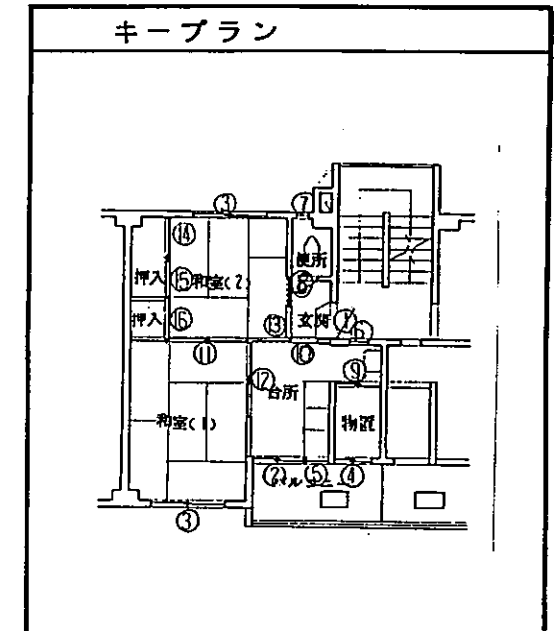
住戸概要表

作成 61年10月

|       |                           |      |     |
|-------|---------------------------|------|-----|
| 住戸タイプ | 棟番号                       | コード  | 団地名 |
| Sb-R7 | 10-11-12-13-14-15-16-31号棟 | 2834 | 桜の宮 |

| 仕上表    |                     |                            |                 |                 |
|--------|---------------------|----------------------------|-----------------|-----------------|
| 室名     | 床                   | 壁                          | 天井              |                 |
|        |                     |                            | 一般階             | 最上階             |
| 玄関     | 防水モルタルコテ            | プラスター塗                     | プラスター塗          | P.B. 志目地貼 ⑨ EP  |
| ホール・廊下 |                     |                            |                 |                 |
| 和室(1)  | タタミ                 | ラワンハニヤ ④A. クロス貼<br>プラスター塗  | プラスター塗          | P.B. 志目地貼 ⑨ EP  |
| 和室(2)  | タタミ                 | ラワンハニヤ ④A. クロス貼<br>プラスター塗  | プラスター塗          | P.B. 志目地貼 ⑨ EP  |
| 洋室     |                     |                            |                 |                 |
| 台所・食事室 | フロリング ⑩ OSW.        | ラワンハニヤ ④ OSV.<br>P.B. ⑦ EP | プラスター塗          | P.B. 志目地貼 ⑨ EP  |
| 洗面・脱衣室 |                     |                            |                 |                 |
| 浴室     | 防水モルタルコテ<br>止モルタルコテ | モルタルコテ                     | P.B. 志目地貼 ③ VP. | P.B. 志目地貼 ③ VP. |
| 便所     | モルタル防水コテ            | プラスター塗                     | P.B. 志目地貼 ⑨ EP. | P.B. 志目地貼 ⑨ EP. |
| 押入     | ラワンハニヤ ⑤.5          | ラワンハニヤ ④<br>ラワンハニヤ ④       | ラワンハニヤ ④        | ラワンハニヤ ④        |
| 物入     |                     |                            |                 |                 |
| 備考     | 畳枚数; ワラ・化学 (10.5) 枚 |                            | 上段              | W               |
|        |                     |                            | 下段              | RC              |

| 諸設備       |                       |
|-----------|-----------------------|
| 流司台       | 材質: ステンレス 寸法: 1700    |
| 台所換気扇     | 無・有 (一般・窓用)           |
| 台所換気扇枠    | 無・有 (内法: 170 角)       |
| その他換気扇    | 浴室・便所                 |
| キッチンライト   | 無・有                   |
| 台所天井灯     | 無・有                   |
| 洗面器       | 無・有                   |
| ミラーキャビネット | 無・有                   |
| 風呂設備      | 無・有                   |
| 風呂設備仕様    | バランス・外だし・給湯式・室内・室外    |
| 便器        | 兼・洋                   |
| 水洗装置      | FV・ロータンク(角付・密結)・ハイタンク |
| 玄関チャイム    | 無・有                   |



| 建具表  |            |            |               |               |          |    |
|------|------------|------------|---------------|---------------|----------|----|
| 外周建具 | 番号・材質      | ① スチール     | ② スチール        | ③ スチール        |          |    |
|      | W × H      | 800 × 1800 | 1.110 × 1.750 | 1.700 × 1.300 |          |    |
|      | 番号・材質      | ④ ステンレス    | ⑤ スチール        | ⑥ スチール        |          |    |
| 内建具  | 番号・材質      | ⑦ スチール     | ○             | ○             |          |    |
|      | W × H      | 225 × 600  |               |               |          |    |
|      | 番号・名称      | ⑧ 木製フック型   | ⑨ カラス戸        | ⑩ 木製フック型      |          |    |
| 内部建具 | 型式         | 片引き        | 引違 (2枚)       | 片引き (1枚)      |          |    |
|      | 仕上         | O.P.       |               | O.S.V.        |          |    |
|      | 番号・名称      | ⑪ 襖 押入襖    | ⑫ 戸 襖         | ⑬ 戸 襖         |          |    |
| 建具   | 型式         | 引違 (2枚)    | 引違 (2枚)       | 片引き (1枚)      |          |    |
|      | 仕上         | 新島, 子      | 新島, 子         | 新島, 子         |          |    |
|      | 番号・名称      | ⑭ 押入襖      | ⑮ 押入襖         | ⑯ 押入襖         |          |    |
| 集計欄  | 型式         | 引違 (2枚)    | 天袋引違 (2枚)     | 天袋片引き         |          |    |
|      | 仕上         | 新島, 子      | 新島, 子         | 新島, 子         |          |    |
|      | 番号・名称      | ○          | ○             | ○             |          |    |
| 集計欄  | 普通ふすま      | 2枚         | 片面ビニルふすま      | 枚             | 両面ビニルふすま | 枚  |
|      | 幅広片面ビニルふすま | 枚          | 幅広両面ビニルふすま    | 枚             | 押入ふすま    | 3枚 |
|      | 押入幅広ふすま    | 枚          | 押入幅広ビニルふすま    | 枚             | 天袋ふすま    | 3枚 |
|      | 天袋幅広ふすま    | 枚          | 天袋幅広ビニルふすま    | 枚             | 戸ふすま     | 3枚 |
|      |            |            |               |               | 紙障子      | 枚  |

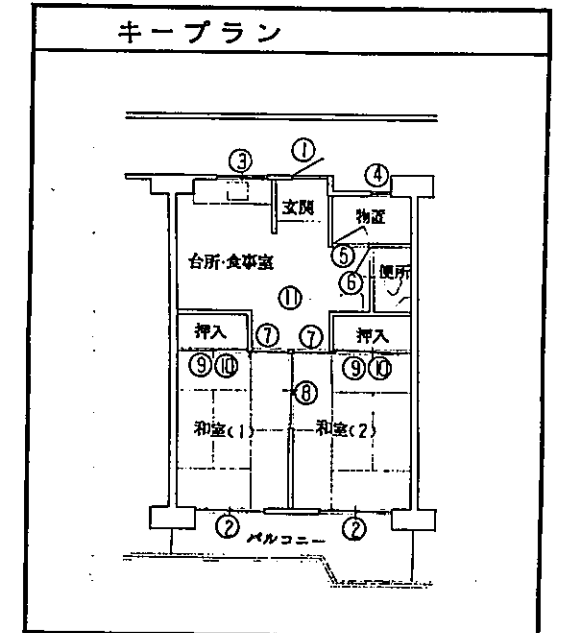
住戸概要表

作成 61年10月

| 仕上表     |                     |                        |             |              |
|---------|---------------------|------------------------|-------------|--------------|
| 室名      | 床                   | 壁                      | 天 井         |              |
|         |                     |                        | 一般階         | 最上階          |
| 玄関      | 合成樹脂塗床              | モルタルコテ押エ EP<br>内装パネル   | RC打放止天井吹付材  | PB底目地貼⑨ EP   |
| ホール・廊下  |                     |                        |             |              |
| 和室 (1)  | タタミ                 | クロス貼<br>内装パネル          | RC打放止天井吹付材  | PB底目地貼⑨ EP   |
| 和室 (2)  | タタミ                 | クロス貼<br>内装パネル          | RC打放止天井吹付材  | PB底目地貼⑨ EP   |
| 洋室      |                     |                        |             |              |
| 台所・食事室  | 積層合板707-⑫           | モルタルコテ押エ EP<br>内装パネル   | RC打放止天井吹付材  | PB底目地貼⑨ EP   |
| 洗面・脱衣室  | 積層合板707-⑫           | モルタルコテ押エ EP<br>内装パネル   | RC打放止天井吹付材  | PB底目地貼⑨ EP   |
| 浴室 (物置) | 防水パン                | 防水モルタルコテ押エ VP<br>防水パネル | 石棉セメント板吹付張④ | 石棉セメント板吹付張④  |
| 便所      | 合成樹脂塗床              | モルタルコテ押エ EP<br>内装パネル   | RC打放止天井吹付材  | PB底目地貼⑨ EP   |
| 押入      | 内装パネル               |                        | RC打放        | 77-バニヤ吹付張②・7 |
| 物入      |                     |                        |             |              |
| 備考      | 畳枚数； ワラ・化学 ( 12 ) 枚 |                        | 上 段<br>下 段  | RC<br>W      |

|       |         |      |       |
|-------|---------|------|-------|
| 住戸タイプ | 棟 番 号   | コード  | 団 地 名 |
| Sb-HI | 41-42号棟 | 2834 | 桜の宮   |

| 諸 設 備     |  |
|-----------|--|
| 流 司 台     | 材質: ステンレス, 寸法: 1,100                           |
| 台所換気扇     | 無・ <input checked="" type="checkbox"/> (一般・窓用) |
| 台所換気扇枠    | 無・ <input checked="" type="checkbox"/> (内法 角)  |
| その他換気扇    | 浴室・便所  |
| キッチンライト   | 無・有  |
| 台所天井灯     | 無・有  |
| 洗面器       | 無・ <input checked="" type="checkbox"/>         |
| ミラーキャビネット | <input checked="" type="checkbox"/> ・有         |
| 風呂設備      | <input checked="" type="checkbox"/> ・有         |
| 風呂設備仕様    | バランス・外だし・給湯式・室内・室外                             |
| 便 器       | 兼・ <input checked="" type="checkbox"/>         |
| 水洗装置      | FV・ロータンク(角付・密結)・ハイタンク                          |
| 玄関チャイム    | <input checked="" type="checkbox"/> ・有         |



| 建 具 表   |            |             |               |              |          |          |          |   |
|---------|------------|-------------|---------------|--------------|----------|----------|----------|---|
| 外 周 建 具 | 番号・材質      | ① スチール      | ② アルミ         | ③ アルミ        |          |          |          |   |
|         | W × H      | 800 × 1,900 | 1,700 × 1,800 | 1,200 × 600  |          |          |          |   |
|         | 番号・材質      | ④ ステンレス     | ○             | ○            |          |          |          |   |
| 内 部 建 具 | 番号・材質      | ○           | ○             | ○            |          |          |          |   |
|         | 番号・名称      | ⑤ パネル戸      | ⑥ パネル戸        | ⑦ ×2 襖       |          |          |          |   |
|         | 型 式        | 片開き         | 片開き           | 片引き(1枚)      |          |          |          |   |
|         | 仕 上        | 内装パネル       | 内装パネル         | 片面新鳥1子 片面ビニル |          |          |          |   |
|         | 番号・名称      | ⑧ 襖         | ⑨ ×2 押入襖      | ⑩ ×2 押入襖     |          |          |          |   |
|         | 型 式        | 引違い(2枚)     | 引違い(2枚)       | 天袋 引違い(2枚)   |          |          |          |   |
|         | 仕 上        | 新鳥1子        | 新鳥1子          | 新鳥1子         |          |          |          |   |
|         | 番号・名称      | ⑪ 押入襖       | ○             | ○            |          |          |          |   |
|         | 型 式        | 天袋 引違い(2枚)  |               |              |          |          |          |   |
|         | 仕 上        | ビニル         |               |              |          |          |          |   |
| 集 計 欄   | 番号・名称      | ○           | ○             | ○            |          |          |          |   |
|         | 型 式        |             |               |              |          |          |          |   |
|         | 仕 上        |             |               |              |          |          |          |   |
|         | 普通ふすま      | 2枚          | 片面ビニルふすま      | 2枚           | 両面ビニルふすま | 枚        | 幅広ふすま    | 枚 |
|         | 幅広片面ビニルふすま | 枚           | 幅広両面ビニルふすま    | 枚            | 押入ふすま    | 4枚       | 押入ビニルふすま | 枚 |
| 押入幅広ふすま | 枚          | 押入幅広ビニルふすま  | 枚             | 天袋ふすま        | 4枚       | 天袋ビニルふすま | 2枚       |   |
| 天袋幅広ふすま | 枚          | 天袋幅広ビニルふすま  | 枚             | 戸ふすま         | 枚        | 紙障子      | 枚        |   |

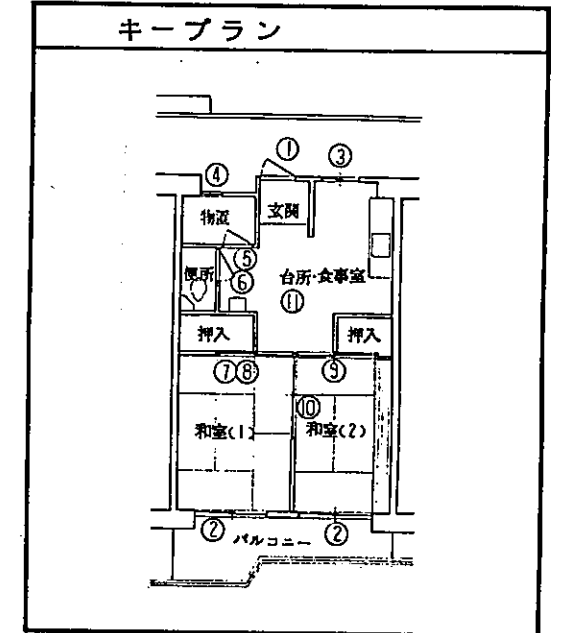
住戸概要表

作成 61年10月

|       |         |      |     |
|-------|---------|------|-----|
| 住戸タイプ | 棟番号     | コード  | 団地名 |
| Sb-H2 | 41・42号棟 | 2834 | 桜の宮 |

| 仕上表     |                   |                        |             |              |
|---------|-------------------|------------------------|-------------|--------------|
| 室名      | 床                 | 壁                      | 天井          |              |
|         |                   |                        | 一般階         | 最上階          |
| 玄関      | 合成樹脂塗床            | モルタルコテ押工 EP<br>内装パネル   | RC打放し天井吹付材  | PB底目地貼⑨ EP   |
| ホール・廊下  |                   |                        |             |              |
| 和室 (1)  | タタミ               | クロス貼<br>内装パネル          | RC打放し天井吹付材  | PB底目地貼⑨ EP   |
| 和室 (2)  | タタミ<br>積層合板70P-⑫  | クロス貼<br>内装パネル          | RC打放し天井吹付材  | PB底目地貼⑨ EP   |
| 洋室      |                   |                        |             |              |
| 台所・食事室  | 積層合板70P-⑫         | モルタルコテ押工 EP<br>内装パネル   | RC打放し天井吹付材  | PB底目地貼⑨ EP   |
| 洗面・脱衣室  | 積層合板70P-⑫         | モルタルコテ押工 EP<br>内装パネル   | RC打放し天井吹付材  | PB底目地貼⑨ EP   |
| 浴室 (物置) | 防水パン              | 防水モルタルコテ押工 VP<br>防水パネル | 石棉セメント板吹付張④ | 石棉セメント板吹付張④  |
| 便所      | 合成樹脂塗床            | モルタルコテ押工 EP<br>内装パネル   | RC打放し天井吹付材  | PB底目地貼⑨ EP   |
| 押入      | 内装パネル             |                        | RC打放        | ラワンベニヤ吹付張②・⑦ |
| 物入      |                   |                        |             |              |
| 備考      | 畳枚数; ワラ・化学 (10) 枚 |                        | 上段          | RC           |
|         |                   |                        | 下段          | W            |

| 諸設備      |  |
|----------|--|
| 流司台      | 材質: ステンレス 寸法: 1,100                                      |
| 台所換気扇    | 無・ <input checked="" type="checkbox"/> (一般・窓用)           |
| 台所換気扇枠   | 無・ <input checked="" type="checkbox"/> (内法・角)            |
| その他換気扇   | 浴室・便所  |
| キッチンライト  | 無・有  |
| 台所天井灯    | 無・有  |
| 洗面器      | 無・ <input checked="" type="checkbox"/>                   |
| ミキキャビネット | <input checked="" type="checkbox"/> ・有                   |
| 風呂設備     | <input checked="" type="checkbox"/> ・有                   |
| 風呂設備仕様   | バランス・外だし・給湯式・室内・室外                                       |
| 便器       | 兼・ <input checked="" type="checkbox"/>                   |
| 水洗装置     | FV・ロー・ <input checked="" type="checkbox"/> (角付・密結)・ハイタンク |
| 玄関チャイム   | <input checked="" type="checkbox"/> ・有                   |



| 建具表     |            |             |               |              |          |          |          |   |
|---------|------------|-------------|---------------|--------------|----------|----------|----------|---|
| 外周建具    | 番号・材質      | ① ステール      | ② アルミ         | ③ アルミ        |          |          |          |   |
|         | W × H      | 800 × 1,900 | 1,700 × 1,800 | 1,200 × 600  |          |          |          |   |
|         | 番号・材質      | ④ ステンレス     | ○             | ○            |          |          |          |   |
| 内建具     | 番号・材質      | ○           | ○             | ○            |          |          |          |   |
|         | 番号・名称      | ⑤ パネル戸      | ⑥ パネル戸        | ⑦ 襖 押入襖      |          |          |          |   |
|         | 型式         | 片開き         | 片開き           | 引違い (1枚・2枚)  |          |          |          |   |
|         | 仕上         | 内装パネル       | 内装パネル         | 和室新島1号 台所ビニル |          |          |          |   |
|         | 番号・名称      | ⑧ 押入襖       | ⑨ 襖 押入襖       | ⑩ 襖          |          |          |          |   |
|         | 型式         | 天袋引違い (2枚)  | 引違い (1枚・1枚)   | 引違い (2枚)     |          |          |          |   |
|         | 仕上         | 新島1号        | 和室新島1号 台所ビニル  | 新島1号         |          |          |          |   |
|         | 番号・名称      | ⑪ 押入襖       | ○             | ○            |          |          |          |   |
|         | 型式         | 天袋引違い (2枚)  |               |              |          |          |          |   |
|         | 仕上         | ビニル         |               |              |          |          |          |   |
| 集計欄     | 番号・名称      | ○           | ○             | ○            |          |          |          |   |
|         | 型式         |             |               |              |          |          |          |   |
|         | 仕上         |             |               |              |          |          |          |   |
|         | 普通ふすま      | 2枚          | 片面ビニルふすま      | 2枚           | 両面ビニルふすま | 枚        | 幅広ふすま    | 枚 |
|         | 幅広片面ビニルふすま | 枚           | 幅広両面ビニルふすま    | 枚            | 押入ふすま    | 3枚       | 押入ビニルふすま | 枚 |
| 押入幅広ふすま | 枚          | 押入幅広ビニルふすま  | 枚             | 天袋ふすま        | 2枚       | 天袋ビニルふすま | 2枚       |   |
| 天袋幅広ふすま | 枚          | 天袋幅広ビニルふすま  | 枚             | 戸ふすま         | 枚        | 紙障子      | 枚        |   |







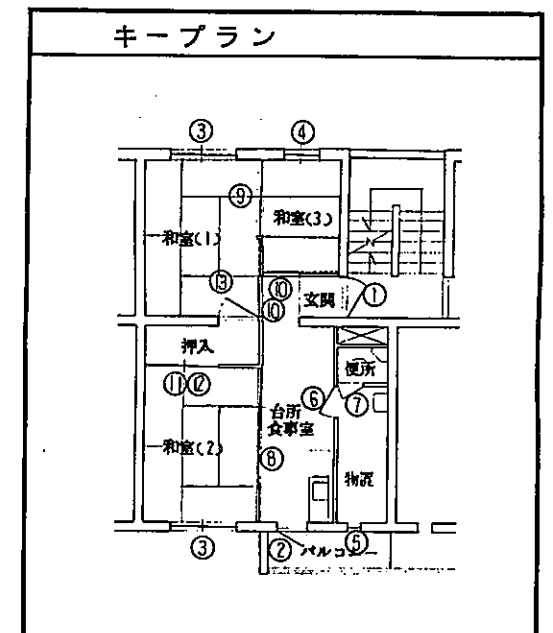
住戸概要表

作成 61年10月 住戸内現調

|       |          |      |     |
|-------|----------|------|-----|
| 住戸タイプ | 棟番号      | コード  | 団地名 |
| Mb-R3 | 17.~22号棟 | 2834 | 桜の宮 |

| 仕上表    |                 |                |          |         |
|--------|-----------------|----------------|----------|---------|
| 室名     | 床               | 壁              | 天井       |         |
|        |                 |                | 一般階      | 最上階     |
| 玄関     | モルタルコテ仕上げ       | 内装パネル<br>内装パネル | 内装パネル    |         |
| ホール・廊下 |                 |                |          |         |
| 和室(1)  | タタミ             | 内装パネル<br>内装パネル | 内装パネル    |         |
| 和室(2)  | タタミ             | 内装パネル<br>内装パネル | 内装パネル    |         |
| 洋室     |                 |                |          |         |
| 和室(3)  | タタミ             | 内装パネル<br>内装パネル | 内装パネル    |         |
| 台所・食事室 | 内装パネル           | 内装パネル<br>内装パネル | 内装パネル    |         |
| 洗面・脱衣室 |                 |                |          |         |
| 浴室(物置) | モルタルコテ仕上げ       | モルタルコテ仕上げ VP   | 内装パネル    |         |
| 便所     |                 | 内装パネル<br>内装パネル | 有孔ホト貼    |         |
| 押入     |                 |                |          |         |
| 物入     |                 |                |          |         |
| 備考     | 畳枚数; ワラ・化学(15)枚 |                | 上段<br>下段 | RC<br>W |

| 諸設備       |                       |
|-----------|-----------------------|
| 流司台       | 材質: ステンレス, 寸法: 1,200  |
| 台所換気扇     | 無・(有) (一般・窓用)         |
| 台所換気扇枠    | 無・(有) (内法・角)          |
| その他換気扇    | 浴室・便所                 |
| キッチンライト   | 無・有                   |
| 台所天井灯     | 無・有                   |
| 洗面器       | 無・(有)                 |
| ミラーキャビネット | 無・有                   |
| 風呂設備      | (無)・有                 |
| 風呂設備仕様    | バランス・外だし・給湯式・室内・室外    |
| 便器        | 兼・(洋)                 |
| 水洗装置      | FV・ロータンク(内付・密結)・ハイタンク |
| 玄関チャイム    | (無)・有                 |



| 建具表  |            |                |                |               |          |    |
|------|------------|----------------|----------------|---------------|----------|----|
| 外周建具 | 番号・材質      | ① スチール         | ② スチール         | ③ スチール        |          |    |
|      | W × H      | 800 × 1,900    | 700 × 1,750    | 1,500 × 1,300 |          |    |
|      | 番号・材質      | ④ スチール         | ⑤ ステンレス        | ○             |          |    |
| 内建具  | 番号・材質      | ○              | ○              | ○             |          |    |
|      | 番号・名称      | ⑥ 木製フラッシュP(額入) | ⑦ 木製フラッシュP(額入) | ⑧ 襖           |          |    |
|      | 型式         | 片開き            | 片開き            | 引違い(4枚)       |          |    |
|      | 仕上         | F.O.P.         | F.O.P.         | 片面新鳥1子, 片面ビニル |          |    |
|      | 番号・名称      | ⑨ 襖            | ⑩ ×2 襖         | ⑪ 押入襖         |          |    |
|      | 型式         | 引違い(2枚)        | 片引き(1枚)        | 引違い(2枚)       |          |    |
|      | 仕上         | 新鳥1子           | 片面ビニル          | 新鳥1子          |          |    |
|      | 番号・名称      | ⑫ 押入襖          | ⑬ 押入襖          | ○             |          |    |
|      | 型式         | 天袋引違い(2枚)      | 片開き(1枚)        |               |          |    |
|      | 仕上         | 新鳥1子           | 新鳥1子           |               |          |    |
| 集計欄  | 普通ふすま      | 2枚             | 片面ビニルふすま       | 6枚            | 両面ビニルふすま | 枚  |
|      | 幅広片面ビニルふすま | 枚              | 幅広両面ビニルふすま     | 枚             | 押入ふすま    | 3枚 |
|      | 押入幅広ふすま    | 枚              | 押入幅広ビニルふすま     | 枚             | 天袋ふすま    | 2枚 |
|      | 天袋幅広ふすま    | 枚              | 天袋幅広ビニルふすま     | 枚             | 戸ふすま     | 枚  |
|      |            |                |                |               | 紙障子      | 枚  |



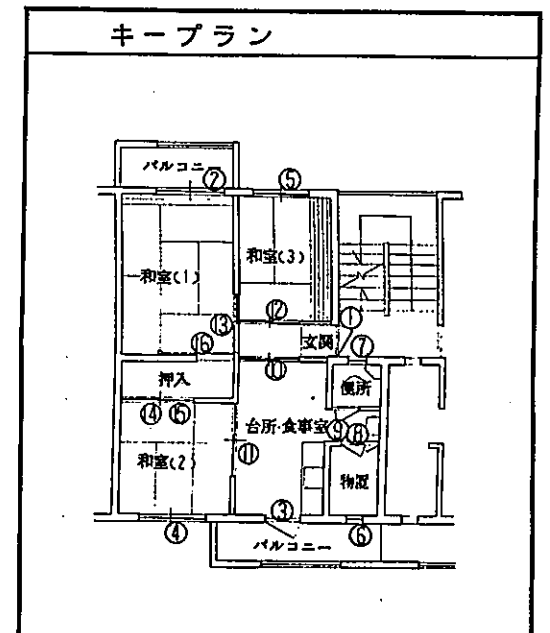
住戸概要表

作成 61年10月 住戸内現調

| 仕上表        |                     |  |           |         |
|------------|---------------------|--|-----------|---------|
| 室名         | 床                   | 壁                                      | 天井        |         |
|            |                     |  | 一般階       | 最上階     |
| 玄関         | モルタルコテ押エ            | プラスタ-塗り (EP塗替)<br>プラスタ-塗り (EP塗替)       | FB底目地貼 EP |         |
| ホール・廊下     |                     |  |           |         |
| 和室(1)      | タタミ                 | プラスタ-塗り (EP塗替)<br>外壁面スタロフォーム EP (所露壁面) | FB底目地貼 EP |         |
| 和室(2)      | タタミ                 | プラスタ-塗り (EP塗替)<br>プラスタ-塗り (EP塗替)       | FB底目地貼 EP |         |
| 洋室         |                     |  |           |         |
| 和室(3)      | タタミ                 | プラスタ-塗り (EP塗替)<br>外壁面スタロフォーム EP (所露壁面) | FB底目地貼 EP |         |
| 台所・食事室     | タイル貼                | プラスタ-塗り<br>プラスタ-塗り                     | FB底目地貼 EP |         |
| 洗面・脱衣室     |                     |  |           |         |
| 浴室<br>(物置) | 所水モルタルコテ押エ          | モルタルコテ押エ VP                            | FB貼 VP    |         |
| 便所         | 合成樹脂塗床材             | モルタルコテ押エ VP                            | FB底目地貼 VP |         |
| 押入         |                     |  |           |         |
| 物入         |                     |  |           |         |
| 備考         | 畳枚数; ワラ・化学 (13.5) 枚 |  | 上<br>下    | RC<br>W |

|       |            |      |     |
|-------|------------|------|-----|
| 住戸タイプ | 棟番号        | コード  | 団地名 |
| Mb-R5 | 29・30・32号棟 | 2834 | 桜の宮 |

| 諸設備      |                       |
|----------|-----------------------|
| 流司台      | 材質: ステンレス 寸法: 1.700   |
| 台所換気扇    | 無・(有) (一般・窓用)         |
| 台所換気扇枠   | 無・(有) (内法 角)          |
| その他換気扇   | 浴室・便所                 |
| キッチンライト  | 無・有                   |
| 台所天井灯    | 無・有                   |
| 洗面器      | 無・(有)                 |
| ミ-キャビネット | 無・有                   |
| 風呂設備     | (無)・有                 |
| 風呂設備仕様   | バランス・外だし・給湯式・室内・室外    |
| 便器       | 兼・(洋)                 |
| 水洗装置     | FV・ロータンク(角付・密結)・ハイタンク |
| 玄関チャイム   | (無)・有                 |



| 建具表     |            |                |                |              |          |    |
|---------|------------|----------------|----------------|--------------|----------|----|
| 外周建具    | 番号・材質      | ① スチ-ル         | ② スチ-ル         | ③ スチ-ル       |          |    |
|         | W × H      | 800 × 1.900    | 1.500 × 1.750  | 700 × 1.750  |          |    |
|         | 番号・材質      | ④ スチ-ル         | ⑤ スチ-ル         | ⑥ スチ-ル       |          |    |
| 内 部 建 具 | 番号・名称      | ⑧ 木製フ-ッシュP(額入) | ⑨ 木製フ-ッシュP(額入) | ⑩ ガラス戸       |          |    |
|         | 型 式        | 親子両開き          | 片開き            | 引違(2枚)       |          |    |
|         | 仕 上        | O.P.           | O.P.           | 板ガラス         |          |    |
| 集計欄     | 番号・名称      | ⑪ 襖            | ⑫ 襖            | ⑬ 襖          |          |    |
|         | 型 式        | 引違(2枚)         | 引違(2枚)         | 片引違(1枚)      |          |    |
|         | 仕 上        | 片面新島1子 片面ビニル   | 片面新島1子 片面ビニル   | 片面新島1子 片面ビニル |          |    |
| 集計欄     | 番号・名称      | ⑭ 押入襖          | ⑮ 押入襖          | ⑯ 押入襖        |          |    |
|         | 型 式        | 引違(2枚)         | 天袋引違(2枚)       | 幅広片引違(1枚)    |          |    |
|         | 仕 上        | 新島1子           | 新島1子           | 新島1子         |          |    |
| 集計欄     | 普通ふすま      | 枚              | 片面ビニルふすま       | 5枚           | 両面ビニルふすま | 枚  |
|         | 幅広片面ビニルふすま | 枚              | 幅広両面ビニルふすま     | 枚            | 押入ふすま    | 2枚 |
|         | 押入幅広ふすま    | 1枚             | 押入幅広ビニルふすま     | 枚            | 天袋ふすま    | 2枚 |
|         | 天袋幅広ふすま    | 枚              | 天袋幅広ビニルふすま     | 枚            | 戸ふすま     | 枚  |
| 集計欄     | 紙障子        | 枚              | 紙障子            | 枚            |          |    |

# 住戸概要表

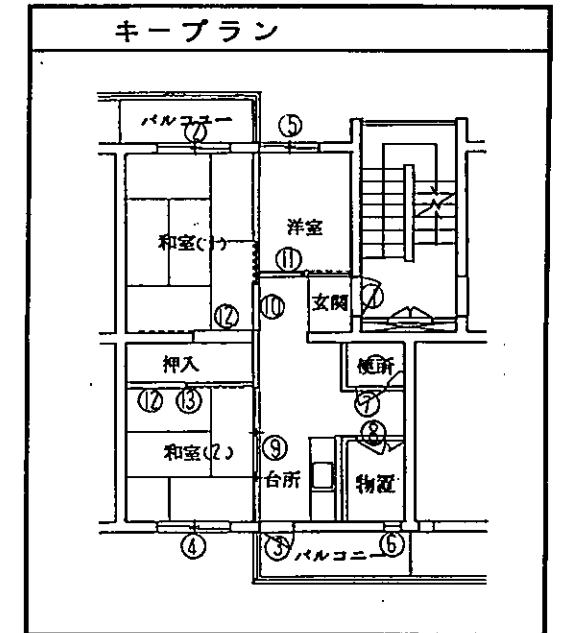
作成 61年10月

住戸内現調

|       |                              |      |     |
|-------|------------------------------|------|-----|
| 住戸タイプ | 棟番号                          | コード  | 団地名 |
| Mb-R7 | 33-39-51-52-53-54-55-56-58号棟 | 2834 | 桜の宮 |

| 仕上表        |                   |                |          |         |
|------------|-------------------|----------------|----------|---------|
| 室名         | 床                 | 壁              | 天井       |         |
|            |                   |                | 一般階      | 最上階     |
| 玄関         | モルタルコテ仕上          | 内装パネル<br>内装パネル | 内装パネル    |         |
| ホール・廊下     |                   |                |          |         |
| 和室(1)      | タタミ               | 内装パネル<br>内装パネル | 内装パネル    |         |
| 和室(2)      | タタミ               | 内装パネル<br>内装パネル | 内装パネル    |         |
| 洋室         | 内装パネル             | 内装パネル<br>内装パネル | 内装パネル    |         |
| 台所・食事室     | 内装パネル             | 内装パネル<br>内装パネル | 内装パネル    |         |
| 洗面・脱衣室     |                   |                |          |         |
| 浴室<br>(物置) | ユニットバス            |                |          |         |
| 便所         | 内装パネル             | 内装パネル<br>内装パネル | 内装パネル    |         |
| 押入         | 内装パネル             | 内装パネル<br>内装パネル | 内装パネル    |         |
| 物入         |                   |                |          |         |
| 備考         | 畳枚数; ワラ・化学(10.5)枚 |                | 上段<br>下段 | RC<br>W |

| 諸設備       |                      |
|-----------|----------------------|
| 流司台       | 材質: 寸法: 1.800        |
| 台所換気扇     | 無・有 (一般・窓用)          |
| 台所換気扇枠    | 無・有 (内法 150角)        |
| その他換気扇    | 浴室・便所                |
| キッチンライト   | 無・有                  |
| 台所天井灯     | 無・有                  |
| 洗面器       | 無・有                  |
| ミラーキャビネット | 無・有                  |
| 風呂設備      | 無・有                  |
| 風呂設備仕様    | バス・外だし・給湯式・室内・室外     |
| 便器        | 兼・洋                  |
| 水洗装置      | FV・ロータンク(付・密結)・ハイタンク |
| 玄関チャイム    | 無・有                  |



| 建具表  |             |             |              |             |
|------|-------------|-------------|--------------|-------------|
| 外周建具 | 番号・材質       | ① スチール      | ② アルミ        | ③ アルミ       |
|      | W × H       | 800 × 1.900 | 1500 × 1.650 | 700 × 1.650 |
|      | 番号・材質       | ④ アルミ       | ⑤ アルミ        | ⑥ ステンレス     |
| 内周建具 | 番号・名称       | ⑦ 横フレーム窓    | ⑧ ガラス窓       | ⑨ 襖         |
|      | 型式          | 片開き         | 親子両開き        | 引違(3枚)      |
|      | 仕上          | O.P         | O.P. 型ガラス    | 片面ビニール      |
| 内部建具 | 番号・名称       | ⑩ 襖         | ⑪ 襖          | ⑫ 押入襖       |
|      | 型式          | 片開き(1枚)     | 片開き(1枚)      | 幅広片引き       |
|      | 仕上          | 片面ビニール      | ビニール         | 襖紙          |
| 集計欄  | 番号・名称       | ⑬ 押入襖       | ○            | ○           |
|      | 型式          | 天袋引き(3枚)    |              |             |
|      | 仕上          | 襖紙          |              |             |
| 集計欄  | 普通ふすま       | 枚           | 片面ビニールふすま    | 4枚          |
|      | 幅広片面ビニールふすま | 枚           | 幅広両面ビニールふすま  | 枚           |
|      | 押入幅広ふすま     | 2枚          | 押入幅広ビニールふすま  | 枚           |
|      | 天袋幅広ふすま     | 枚           | 天袋幅広ビニールふすま  | 枚           |
| 集計欄  | 両面ビニールふすま   | 枚           | 押入ふすま        | 枚           |
|      | 幅広ふすま       | 枚           | 押入ビニールふすま    | 枚           |
|      | 天袋ふすま       | 3枚          | 天袋ビニールふすま    | 枚           |
|      | 戸ふすま        | 枚           | 紙障子          | 枚           |

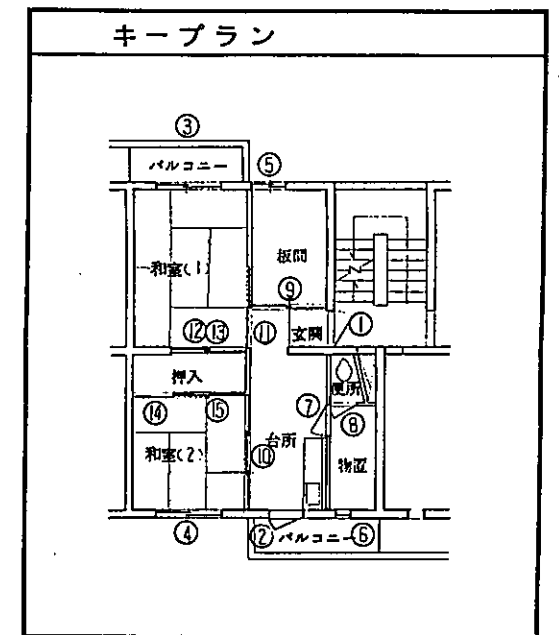
住戸概要表

作成 61年10月

| 仕上表    |                    |           |          |     |
|--------|--------------------|-----------|----------|-----|
| 室名     | 床                  | 壁         | 天井       |     |
|        |                    |           | 一般階      | 最上階 |
| 玄関     | モルタル珪押工            | 内装パネル     | 内装パネル    |     |
| ホール・廊下 |                    |           |          |     |
| 和室(1)  | タタミ                | 内装パネル     | 内装パネル    |     |
| 和室(2)  | タタミ                | 内装パネル     | 内装パネル    |     |
| 洋室     |                    |           |          |     |
| 板間     | 内装パネル              | 内装パネル     | 内装パネル    |     |
| 台所・食事室 | 内装パネル              | 内装パネル     | 内装パネル    |     |
| 洗面・脱衣室 |                    |           |          |     |
| 浴室(物置) | アスフェルト防水           | P.C版 V.P塗 | トーンライト貼付 |     |
| 便所     | 内装パネル              | 内装パネル     | 内装パネル    |     |
| 押入     | 内装パネル              | 内装パネル     | P.C版素地   |     |
| 物入     |                    |           |          |     |
| 備考     | 畳枚数; ワラ・化学(-10.5)枚 |           | 上段       | 下段  |

|       |                      |    |      |     |
|-------|----------------------|----|------|-----|
| 住戸タイプ | 棟番号                  | 号  | コード  | 団地名 |
| Mb-R9 | 6・7・8・25・26・36・37・38 | 号棟 | 2834 | 桜の宮 |

| 諸設備       |                       |
|-----------|-----------------------|
| 流司台       | 材質: ステンレス 寸法: 1,200   |
| 台所換気扇     | 無・有 (一般・窓用)           |
| 台所換気扇枠    | 無・有 (内法角)             |
| その他換気扇    | 浴室・便所                 |
| キッチンライト   | 無・有                   |
| 台所天井灯     | 無・有                   |
| 洗面器       | 無・有                   |
| ミラーキャビネット | 無・有                   |
| 風呂設備      | 無・有                   |
| 風呂設備仕様    | バランス・外だし・給湯式・室内・室外    |
| 便器        | 兼・洋                   |
| 水洗装置      | FV・ロータンク(角付・密結)・ハイタンク |
| 玄関チャイム    | 無・有                   |



| 建具表     |            |                    |                    |               |          |          |          |   |
|---------|------------|--------------------|--------------------|---------------|----------|----------|----------|---|
| 外周建具    | 番号・材質      | ① スチール             | ② スチール             | ③ スチール        |          |          |          |   |
|         | W × H      | 800 × 1.800        | 700 × 1.750        | 1.500 × 1.750 |          |          |          |   |
|         | 番号・材質      | ④ スチール             | ⑤ スチール             | ⑥ ステンレス       |          |          |          |   |
| 内周建具    | 番号・名称      | ⑦ 木製フッシュ戸(額入)      | ⑧ 木製フッシュ戸(額入)      | ⑨ 戸襖          |          |          |          |   |
|         | 型式         | 片開き                | 片開き                | 引違い(2枚)       |          |          |          |   |
|         | 仕上         | 物置側 V.P. 台所側 F.O.P | 便所側 F.O.P 物置側 V.P. | 合板 ②.7        |          |          |          |   |
| 内周建具    | 番号・名称      | ⑩ 襖                | ⑪ 襖                | ⑫ 押入襖         |          |          |          |   |
|         | 型式         | 引違い(3枚)            | 片引き(1枚)            | 引違い(2枚)       |          |          |          |   |
|         | 仕上         | 片面新鳥1子, 片面ビニル      | 片面ビニル              | 新鳥1子          |          |          |          |   |
| 内周建具    | 番号・名称      | ⑬ 押入襖              | ⑭ 押入襖              | ⑮ 押入襖         |          |          |          |   |
|         | 型式         | 天袋 引違い(2枚)         | 片引き(1枚)            | 天袋 引違い(3枚)    |          |          |          |   |
|         | 仕上         | 新鳥1子               | 新鳥1子               | 新鳥1子          |          |          |          |   |
| 集計欄     | 番号・名称      | ○                  | ○                  | ○             |          |          |          |   |
|         | 型式         |                    |                    |               |          |          |          |   |
|         | 仕上         |                    |                    |               |          |          |          |   |
|         | 普通ふすま      | 枚                  | 片面ビニルふすま           | 4枚            | 両面ビニルふすま | 枚        | 幅広ふすま    | 枚 |
|         | 幅広片面ビニルふすま | 枚                  | 幅広両面ビニルふすま         | 枚             | 押入ふすま    | 3枚       | 押入ビニルふすま | 枚 |
| 押入幅広ふすま | 枚          | 押入幅広ビニルふすま         | 枚                  | 天袋ふすま         | 5枚       | 天袋ビニルふすま | 枚        |   |
| 天袋幅広ふすま | 枚          | 天袋幅広ビニルふすま         | 枚                  | 戸ふすま          | 2枚       | 紙障子      | 枚        |   |

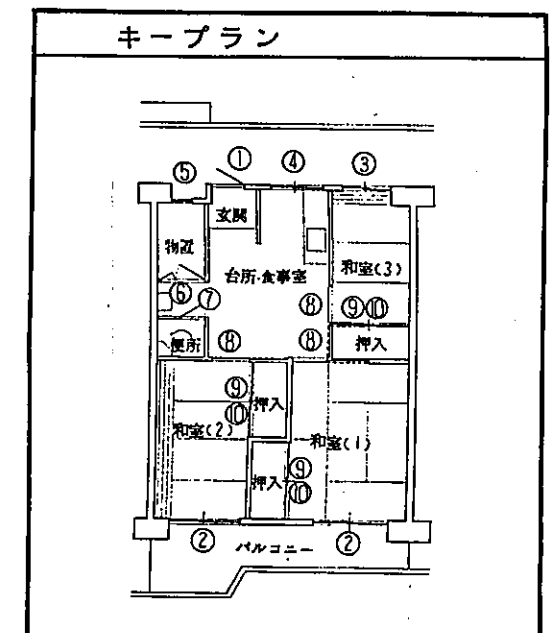
# 住戸概要表

作成 61年10月

|       |      |      |     |
|-------|------|------|-----|
| 住戸タイプ | 棟番号  | コード  | 団地名 |
| Mb-H1 | 42号棟 | 2834 | 桜の宮 |

| 仕上表        |                  |                        |             |             |
|------------|------------------|------------------------|-------------|-------------|
| 室名         | 床                | 壁                      | 天井          |             |
|            |                  |                        | 一般階         | 最上階         |
| 玄関         | 合成樹脂塗床           | モルタルコテ押工 EP<br>内装パネル   | RC打放し天井吹付材  | P.B底目地貼⑨ EP |
| ホール・廊下     |                  |                        |             |             |
| 和室(1)      | タタミ              | クロス貼<br>内装パネル          | RC打放し天井吹付材  | P.B底目地貼⑨ EP |
| 和室(2)      | タタミ<br>積層合板707-⑫ | クロス貼<br>内装パネル          | RC打放し天井吹付材  | P.B底目地貼⑨ EP |
| 洋室         |                  |                        |             |             |
| 和室(3)      | タタミ<br>積層合板707-⑫ | クロス貼<br>内装パネル          | RC打放し天井吹付材  | P.B底目地貼⑨ EP |
| 台所・食事室     | 積層合板707-⑫        | モルタルコテ押工 EP<br>内装パネル   | RC打放し天井吹付材  | P.B底目地貼⑨ EP |
| 洗面・脱衣室     | 積層合板707-⑫        | モルタルコテ押工 EP<br>内装パネル   | P.B底目地貼⑨ EP | P.B底目地貼⑨ EP |
| 浴室<br>(物置) | 防水パン             | 防水モルタルコテ押工 VP<br>防水パネル | 石綿セメント板吹付張④ | 石綿セメント板吹付張④ |
| 便所         | 合成樹脂塗床           | モルタルコテ押工 EP<br>内装パネル   | RC打放し天井吹付材  | P.B底目地貼⑨ EP |
| 押入         | 内装パネル            |                        | RC打放        | ラバンヤ吹付張②.7  |
| 物入         |                  |                        |             |             |
| 備考         | 畳枚数；ワラ・化学(13)枚   |                        | 上段          | RC          |
|            |                  |                        | 下段          | W           |

| 諸設備       |  |
|-----------|--|
| 流司台       | 材質：ステンレス 寸法：1.100                              |
| 台所換気扇     | 無・ <input checked="" type="checkbox"/> (一般・窓用) |
| 台所換気扇枠    | 無・ <input checked="" type="checkbox"/> (内法・角)  |
| その他換気扇    | 浴室・便所  |
| キッチンライト   | 無・有  |
| 台所天井灯     | 無・有  |
| 洗面器       | 無・ <input checked="" type="checkbox"/>         |
| ミラーキャビネット | <input checked="" type="checkbox"/> ・有         |
| 風呂設備      | <input checked="" type="checkbox"/> ・有         |
| 風呂設備仕様    | バランス・外だし・給湯式・室内・室外                             |
| 便器        | 兼・ <input checked="" type="checkbox"/> 洋       |
| 水洗装置      | FV・ロータンク(付・密結)・ハイタンク                           |
| 玄関チャイム    | <input checked="" type="checkbox"/> ・有         |



| 建具表  |            |             |               |              |          |    |
|------|------------|-------------|---------------|--------------|----------|----|
| 外周建具 | 番号・材質      | ① スチール      | ② アルミ         | ③ アルミ        |          |    |
|      | W × H      | 800 × 1.900 | 1.700 × 1.800 | 1.200 × 900  |          |    |
|      | 番号・材質      | ④ アルミ       | ⑤ ステンレス       | ○            |          |    |
| 内周建具 | 番号・材質      | ○           | ○             | ○            |          |    |
|      | 番号・名称      | ⑥ パネル戸      | ⑦ パネル戸        | ⑧ *3 襖       |          |    |
|      | 型式         | 片開き         | 片開き           | 片引き(1枚)      |          |    |
| 内部建具 | 仕上         | 内装パネル       | 内装パネル         | 片面新島1子、片面ビニル |          |    |
|      | 番号・名称      | ⑨ *3 押入襖    | ⑩ *3 押入襖      | ○            |          |    |
|      | 型式         | 引違い(2枚)     | 天袋引違い(2枚)     |              |          |    |
| 集計欄  | 仕上         | 新島1子        | 新島1子          |              |          |    |
|      | 番号・名称      | ○           | ○             | ○            |          |    |
|      | 型式         |             |               |              |          |    |
| 集計欄  | 普通ふすま      | 枚           | 片面ビニルふすま      | 3枚           | 両面ビニルふすま | 枚  |
|      | 幅広片面ビニルふすま | 枚           | 幅広両面ビニルふすま    | 枚            | 押入ふすま    | 6枚 |
|      | 押入幅広ふすま    | 枚           | 押入幅広ビニルふすま    | 枚            | 天袋ふすま    | 6枚 |
|      | 天袋幅広ふすま    | 枚           | 天袋幅広ビニルふすま    | 枚            | 戸ふすま     | 枚  |
|      |            |             |               |              | 紙障子      | 枚  |



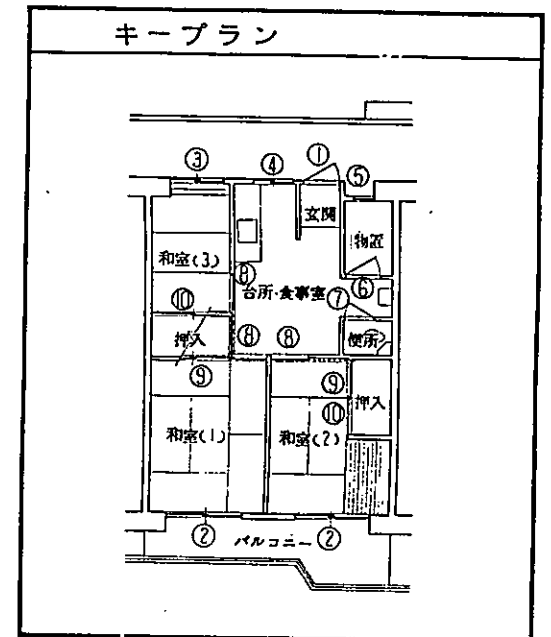
住戸概要表

作成 61年10月

|       |      |      |     |
|-------|------|------|-----|
| 住戸タイプ | 棟番号  | コード  | 団地名 |
| Mb-H2 | 41号棟 | 2834 | 桜の宮 |

| 仕上表        |                  |                        |             |             |
|------------|------------------|------------------------|-------------|-------------|
| 室名         | 床                | 壁                      | 天井          |             |
|            |                  |                        | 一般階         | 最上階         |
| 玄関         | 合成樹脂垂床           | モルタルコテ押工 EP<br>内装パネル   | RC打放し天井吹付材  | P.B底目地貼⑨ EP |
| ホール・廊下     |                  |                        |             |             |
| 和室(1)      | タタミ              | クロス貼<br>内装パネル          | RC打放し天井吹付材  | P.B底目地貼⑨ EP |
| 和室(2)      | タタミ<br>積層合板707-⑫ | クロス貼<br>内装パネル          | RC打放し天井吹付材  | P.B底目地貼⑨ EP |
| 洋室         |                  |                        |             |             |
| 和室(3)      | タタミ<br>積層合板707-⑫ | クロス貼<br>内装パネル          | RC打放し天井吹付材  | P.B底目地貼⑨ EP |
| 台所・食事室     | 積層合板707-⑫        | モルタルコテ押工 EP<br>内装パネル   | RC打放し天井吹付材  | P.B底目地貼⑨ EP |
| 洗面・脱衣室     | 積層合板707-⑫        | モルタルコテ押工 EP<br>内装パネル   |             | P.B底目地貼⑨ EP |
| 浴室<br>(物置) | 防水パン             | 防水モルタルコテ押工 VP<br>防水パネル | 石棉セメント板吹付張④ | 石棉セメント板吹付張④ |
| 便所         | 合成樹脂垂床           | モルタルコテ押工 EP<br>内装パネル   | RC打放し天井吹付材  | P.B底目地貼⑨ EP |
| 押入         | 内装パネル            |                        | RC打放        | ラバーニヤ吹付張②.7 |
| 物入         |                  |                        |             |             |
| 備考         | 畳枚数; ワラ・化学(13)枚  |                        | 上段          | RC          |
|            |                  |                        | 下段          | W           |

| 諸設備       |                       |
|-----------|-----------------------|
| 流司台       | 材質: ステンレス 寸法: 1,100   |
| 台所換気扇     | 無・(有) (一般・窓用)         |
| 台所換気扇枠    | 無・(有) (内法 200 角)      |
| その他換気扇    | 浴室・便所                 |
| キッチンライト   | 無・有                   |
| 台所天井灯     | 無・有                   |
| 洗面器       | 無・(有)                 |
| ミラーキャビネット | (無)・有                 |
| 風呂設備      | (無)・有                 |
| 風呂設備仕様    | バランス・外だし・給湯式・室内・室外    |
| 便器        | 兼・(洋)                 |
| 水洗装置      | FV・ロータンク(角付・密結)・ハイタンク |
| 玄関チャイム    | (無)・有                 |



| 建具表        |       |                |                  |                         |          |
|------------|-------|----------------|------------------|-------------------------|----------|
| 外周建具       | 番号・材質 | ① スチール         | ② アルミ            | ③ アルミ                   |          |
|            | W × H | 800 × 1,900    | 1,700 × 1,800    | 1,200 × 900             |          |
|            | 番号・材質 | ④ アルミ          | ⑤ ステンレス          | ○                       |          |
| 内建具        | W × H | 1,200 × 600    | 450 × 600        |                         |          |
|            | 番号・名称 | ⑥ 11°パネル戸      | ⑦ 11°パネル戸        | ⑧ 襖                     |          |
|            | 型式仕上  | 片開き<br>内装パネル   | 片開き<br>内装パネル     | 片引き(1枚)<br>片面新島1子、片面ビニル |          |
| 部建具        | 番号・名称 | ⑨ 2 押入襖        | ⑩ 2 押入襖          | ○                       |          |
|            | 型式仕上  | 引違(2枚)<br>新島1子 | 天袋引違(2枚)<br>新島1子 |                         |          |
|            | 番号・名称 | ○              | ○                | ○                       |          |
| 集計欄        | 番号・名称 | ○              | ○                | ○                       |          |
|            | 型式仕上  |                |                  |                         |          |
|            | 普通ふすま | 枚              | 片面ビニルふすま         | 3枚                      | 両面ビニルふすま |
| 幅広片面ビニルふすま | 枚     | 幅広両面ビニルふすま     | 枚                | 押入ふすま                   | 4枚       |
| 押入幅広ふすま    | 枚     | 押入幅広ビニルふすま     | 枚                | 天袋ふすま                   | 4枚       |
| 天袋幅広ふすま    | 枚     | 天袋幅広ビニルふすま     | 枚                | 戸ふすま                    | 枚        |
|            |       |                |                  | 紙障子                     | 枚        |