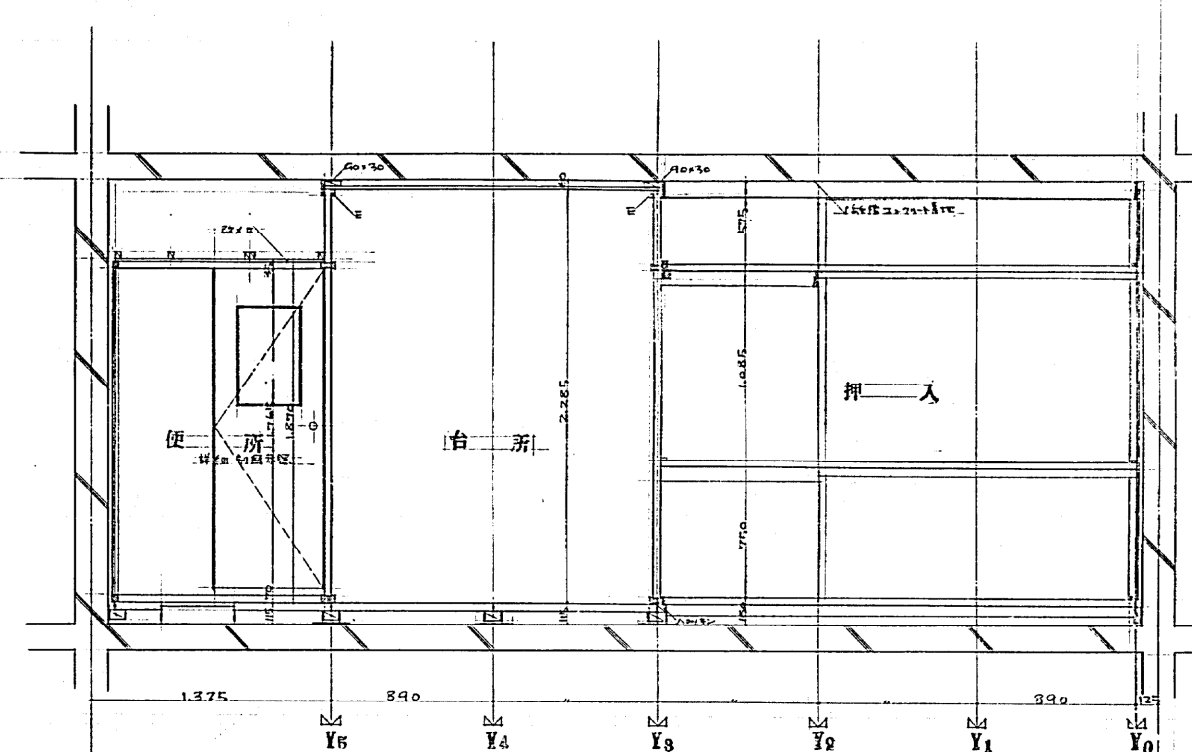
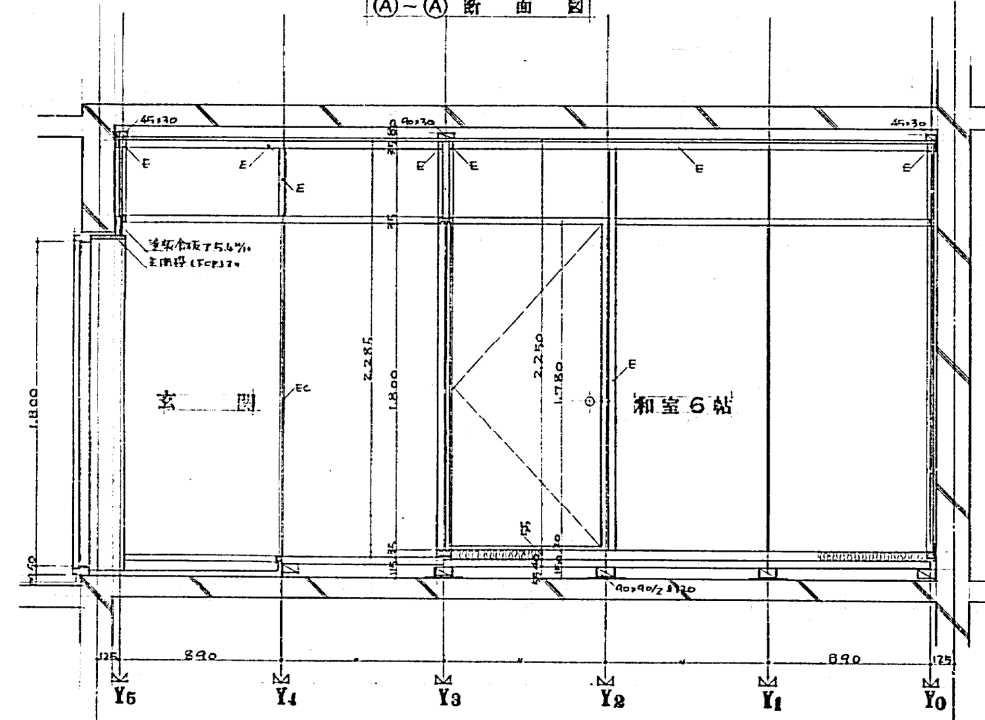


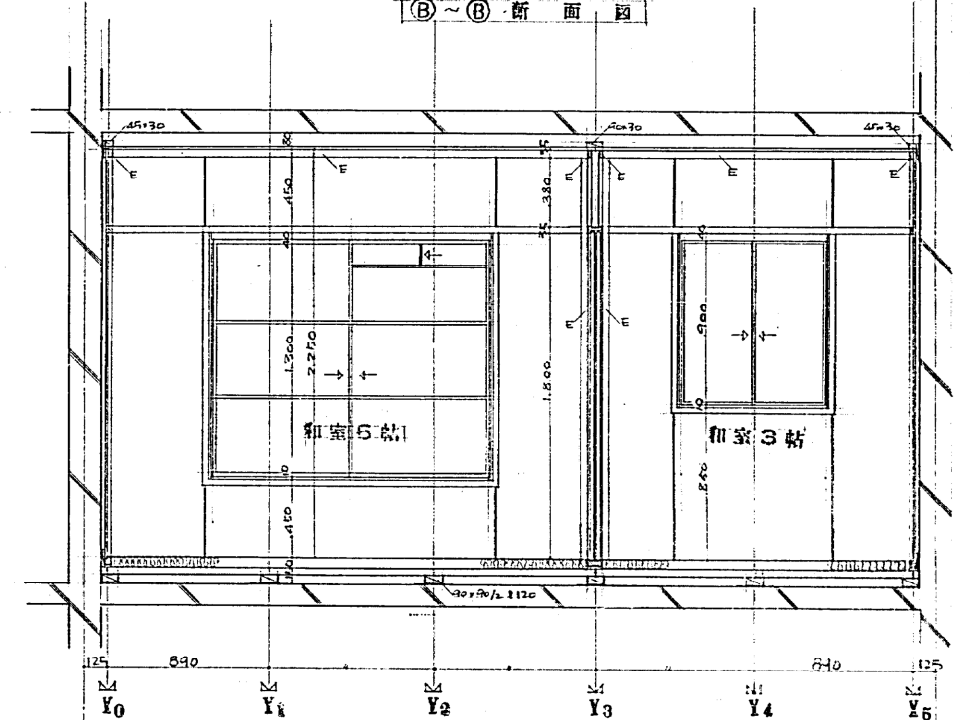
(A)-(A) 断面図



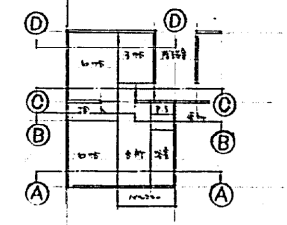
(B)-(B) 断面図



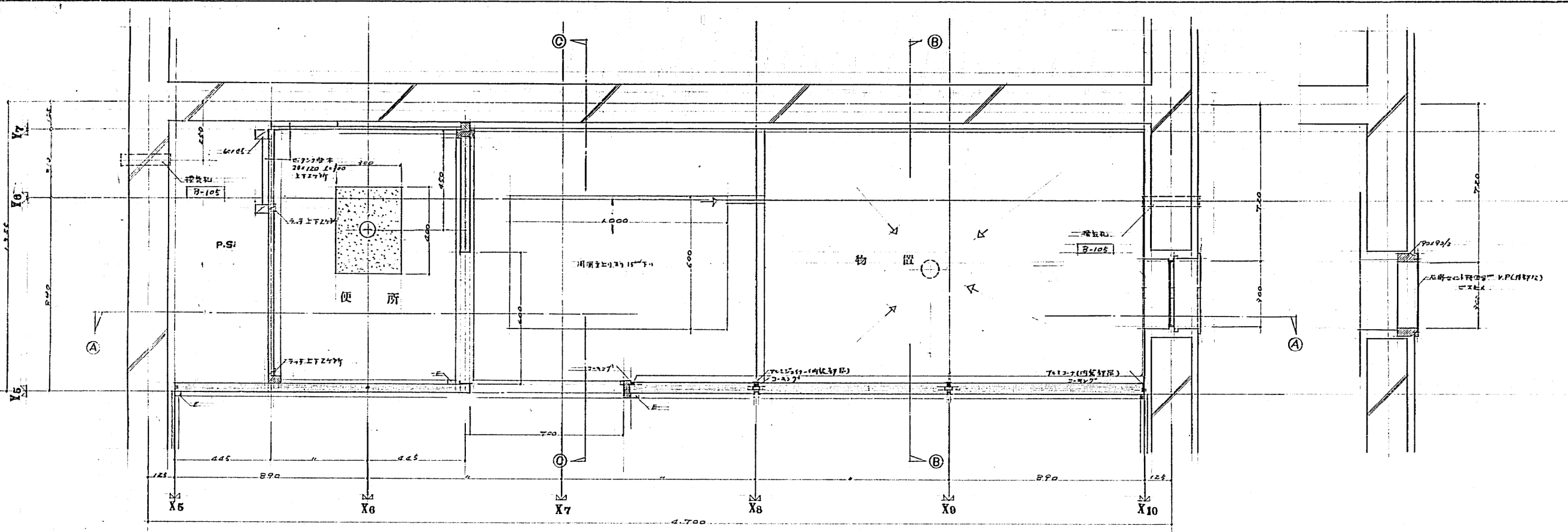
(C)-(C) 断面図



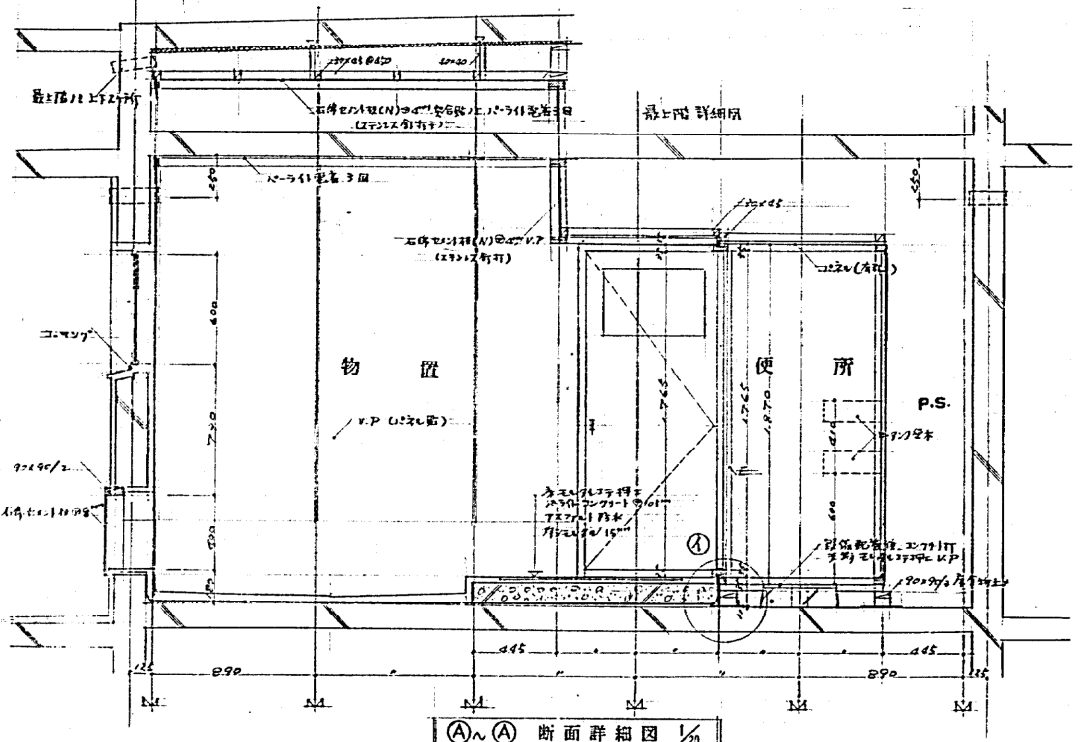
(D)-(D) 断面図



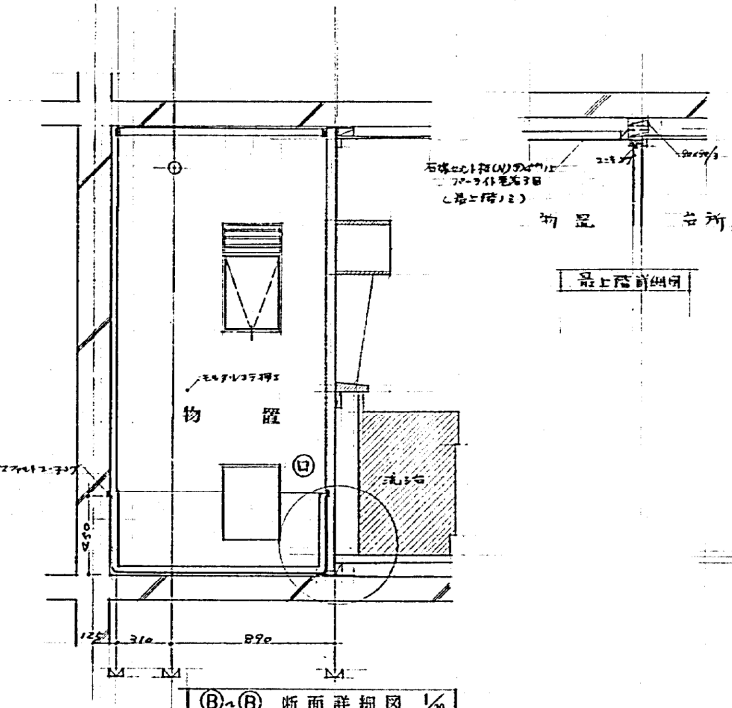
意匠図		計 - 525		410	
展 開 図		1/8		神戸市住宅局客観標準二葉	



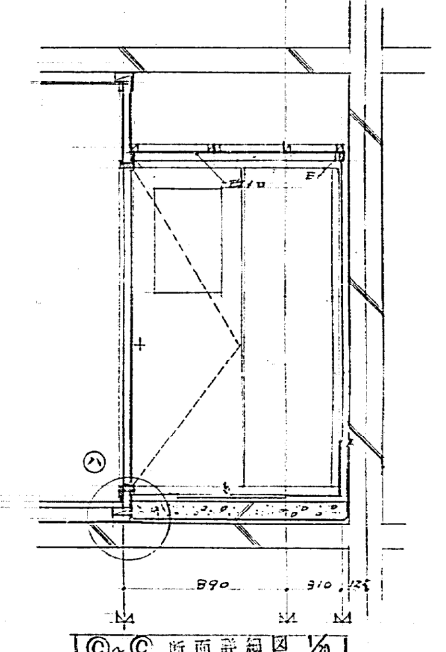
平面詳細図 1/10



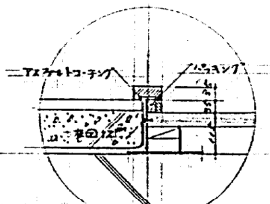
(A)-(A) 断面詳細図 1/10



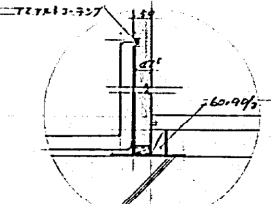
(B)-(B) 断面詳細図 1/10



(C)-(C) 断面詳細図 1/10



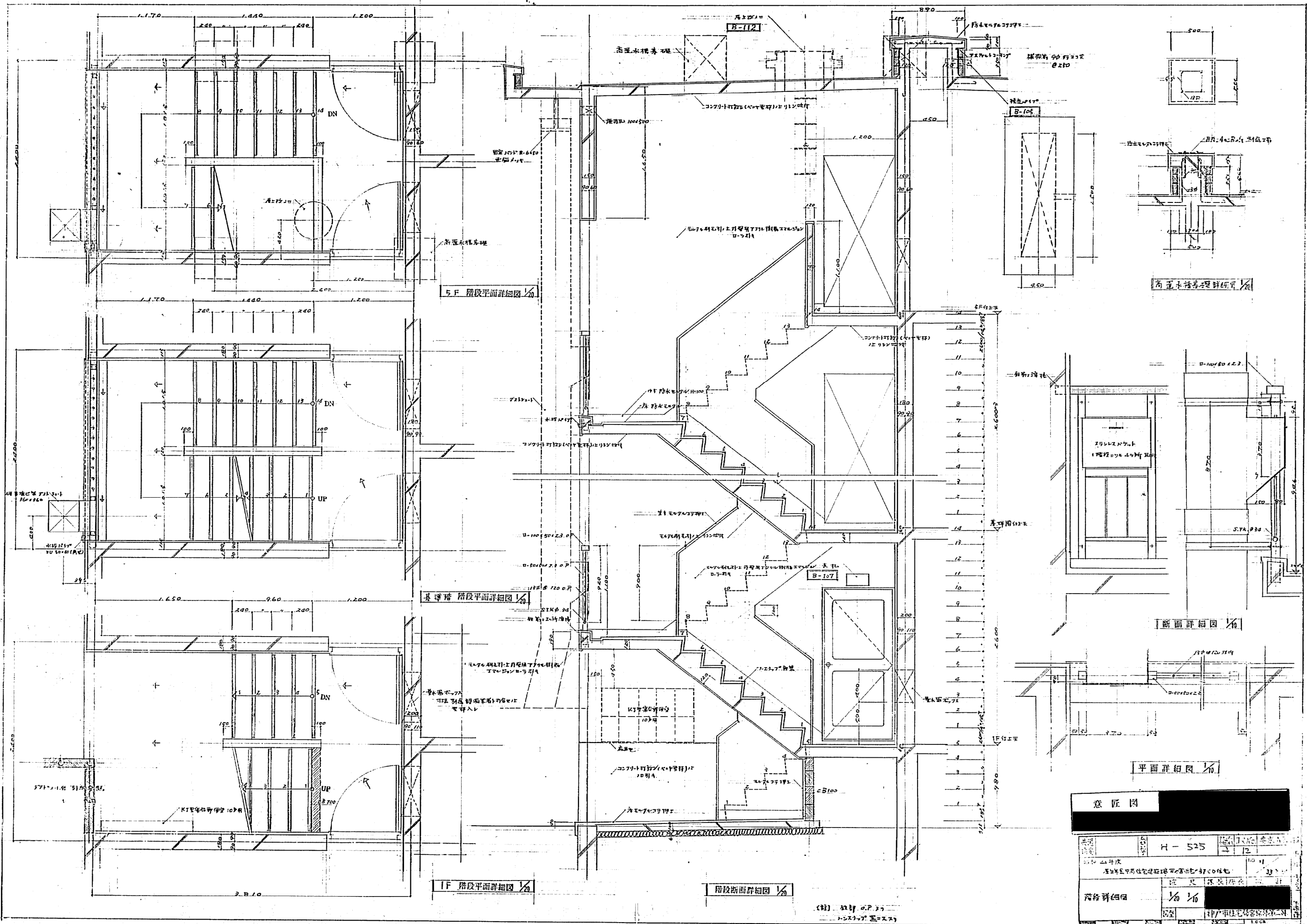
(a) 詳細図 1/10



(b) 詳細図 1/10

意图图		H-525		NO. 10	
共同 建築	設計 者	監理 者	施工 者	材料 名	材料 量
昭和 44 年 10 月	昭和 44 年 10 月	昭和 44 年 10 月	昭和 44 年 10 月	昭和 44 年 10 月	昭和 44 年 10 月
場所 名称	用途	構造	材料	数量	備註
物置	住宅	木造	木造	1/10	
図案	設計	監理	施工	材料	数量

1 2 3 4 5 6 7 8 9 10 11 12 13 14 15 16 17 18 19 20 21 22 23 24 25 26 27 28 29 30 31 32 33 34 35 36 37 38 39 40 41 42 43 44 45 46 47 48 49 50



5F 階段平面詳細図 1/40

4F 階段平面詳細図 1/40

1F 階段平面詳細図 1/40

階段断面詳細図 1/40

高圧水機基礎詳細図 1/40

断面詳細図 1/40

平面詳細図 1/40

意匠図		H-525	
山手次	12	12	12
階段詳細図 1/40			

(註) 設計 〇.P. 〇
 1. 2. 3. 4. 5. 6. 7. 8. 9. 10. 11. 12. 13. 14.