

スポット投稿の方法



(1) カテゴリを選ぶ

① メニューの投稿をタップ



② 「スポット」をタップ



③ スポットのカテゴリを選択

(2) マップの位置を決める

上の段と下の段でスポットの位置の決め方が異なります。



① 上の段の場合

Google スポットを検索して選択します。



1. 「マップの位置を決める」をタップ



2. キーワードで検索 該当するスポットを選択。ここでは東遊園地の「慰霊と復興のモニュメント」と入力しています。



3. ピンをタップ



4. 吹き出しをタップ

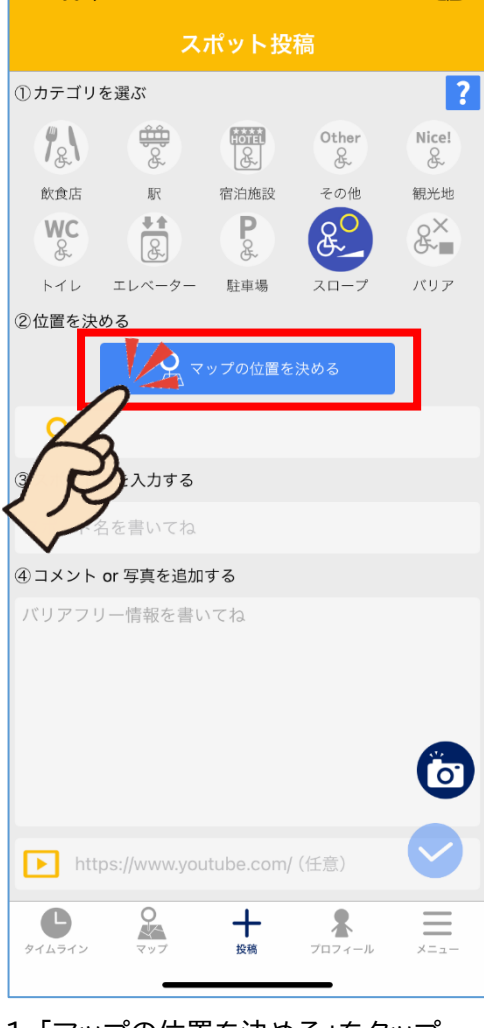


5. 「この場所に決定する」をタップ

*位置を決めるときにスポットを選択したので、スポット名は自動的に入力されます。

② 下段の場合

地図上で投稿したい場所にピンを立てることができます。



1. 「マップの位置を決める」をタップ



2. 画面を動かして、スポットの場所にピンを合わせる。

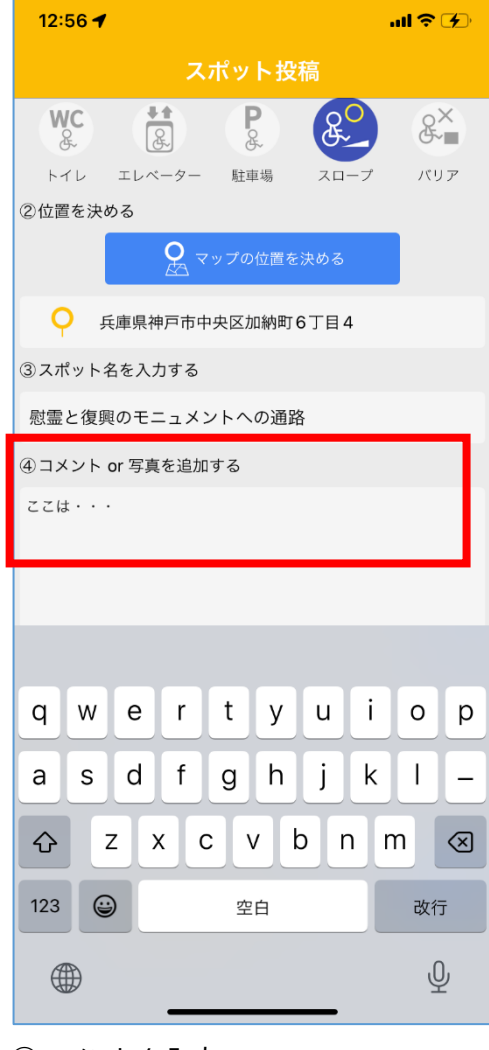
3. 「この場所に決定する」をタップ

(3) 詳細情報を入力



① スポット名を入力

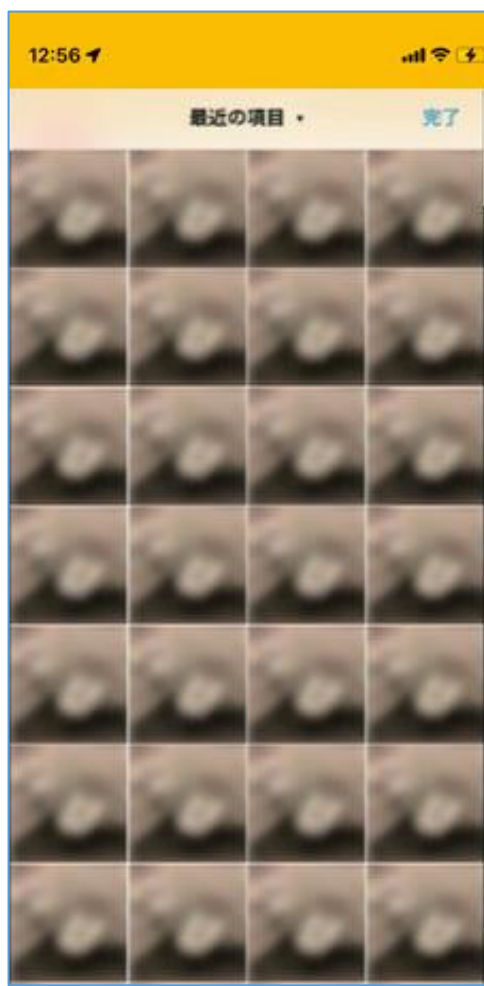
上の例では「慰霊と復興のモニュメントへの通路」と入力しています。



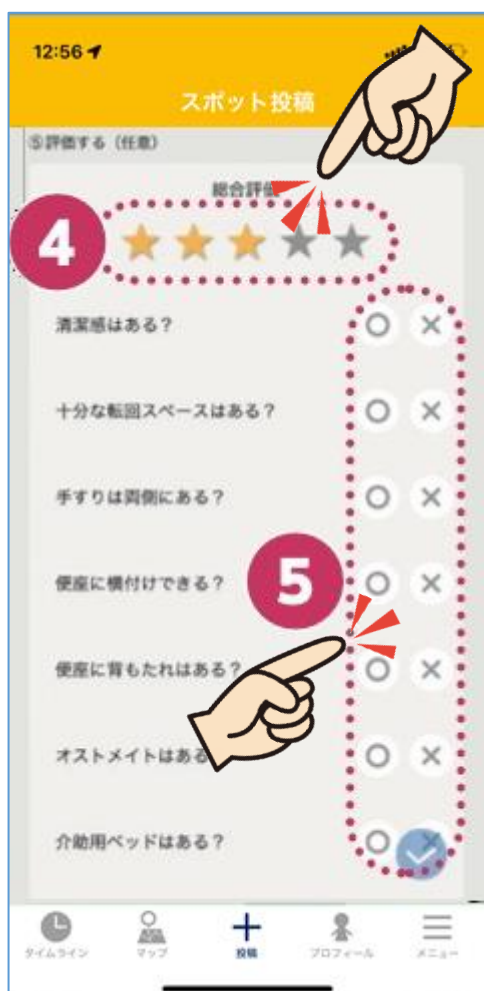
② コメントを入力

*利用した感想やバリアフリーの特徴を

記入してください。



③写真を追加



④5段階の★で評価

⑤O×で評価

*判断に迷う項目がある場合は、無理にO×をつけずに飛ばしても大丈夫です。



⑥チェックボタンをタップして投稿完了