



こども誰でも通園制度 モデル事業利用者募集を 開始します!!



子育てに悩みや不安を抱えている方、毎日の育児に疲れている方、子どもにいつもとは違う経験をさせたい方は、ぜひご利用ください。

こども誰でも通園制度の3つのポイント

1

こども誰でも通園制度って??

- ふだん、保育所などに通っていない子どもが対象です。
- 月10時間まで保育所などを定期的に利用でき、集団生活を通じて成長を促す制度です。
- 保護者を対象にした子育て支援もおこないます。



2

どんなことができるの?

- 園の活動を子どもに体験させることで、成長や発達に刺激をもらうことができます。
- こどもの発達や離乳食などに不安がある場合に、経験豊富な保育士から、具体的な育児のアドバイスを受けることができます。
- 毎日の育児でたまった疲れを癒すための時間が確保できます。



誰でも通園を利用するとこんなことができる!!

3

「一時保育」との違いって??

- 一時保育には就労や病気等、利用にあたり保護者の理由が必要ですが、誰でも通園制度では理由は問いません。
- 月あたりの利用日数の上限や利用料も異なります。
- 誰でも通園制度は一時保育と異なり、多子世帯の軽減がありません。



①～③のすべてに該当する子どもが対象です

1 神戸市民

2 0歳6か月～2歳

3 現在保育所・認定こども園

企業主導型保育施設等に在籍していないこと。

※保護者の就労状況は問いません。 ※3歳になると利用できなくなります。 ※居住区と異なる区の利用も可能です。

利用可能時間

子ども1人につき 月10時間まで

※施設により1回あたりの利用可能時間が異なります。



利用料金

1時間 300円

次の世帯に該当する場合は、利用料金の払い戻し(一部・全部)があります。

※一旦、施設に利用料をお支払いのうえ、神戸市に払い戻しの手続きをおこなってください(払い戻し対象となること分かる書類を施設に提出してください)。

- ・生活保護法による被保護世帯
- ・当該年度市町村民税が77,100円以下である世帯
- ・社会的養護が必要な世帯

給食やおやつがある場合は、実費負担が必要です。



実施期間

第I期 2024年6月3日(月)～10月31日(木)

第II期 2024年11月1日(金)～2025年3月31日(月)

利用の流れ

1

下記申込期間に、 利用希望施設に直接お申込みください。

※施設ごとに申込方法や利用に関する詳細が異なります。
必ず事前にご確認のうえ、お申込みください。
※区役所・支所や市役所では受付していません。

2

各施設で、利用者・利用日を決定します。

※希望する日に利用できない場合があります。
※施設ごとに決定方法が異なります(抽選もしくは先着順)。

3

利用が決定した方は、 施設で面談を受けてください(必須)。

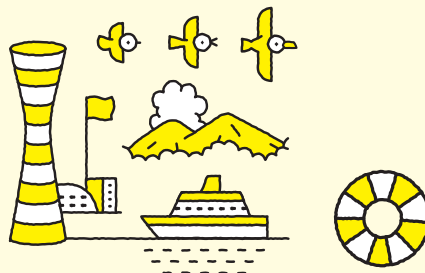
※安全に保育をおこなうため、アレルギー等の聞き取りをしています。

利用申込期間

第I期 2024年4月18日(木)～
※締切は施設ごとに異なります。

第II期 申込期間が決まり次第、
ホームページでお知らせします。

利用者決定後でも、施設の受け入れ枠に
空きがあれば随時申し込みを受け付けます。



対象施設

所在地	施設名	所在地	施設名
東灘区	御影COCORO保育園	長田区	神視保育園
東灘区	幼保連携型認定こども園 神戸夢	長田区	幼保連携型認定こども園 新生こども園
灘区	幼保連携型認定こども園 神戸さくら保育園	長田区	幼保連携型認定こども園 ほそだ
灘区	幼保連携型認定こども園 光愛児園	須磨区	名谷フォレスト保育園
中央区	大慈幼保連携型認定こども園 とも分園	須磨区	幼保連携型認定こども園 のぞみ保育園
中央区	幼保連携型認定こども園 ポートピア	須磨区	幼保連携型認定こども園 村雨こども園
兵庫区	幼保連携型認定こども園 モーツァルト兵庫こども園	垂水区	幼保連携型認定こども園 彩の森
兵庫区	松原保育所(公立保育所)	垂水区	幼保連携型認定こども園 明舞幼稚園
北区	幼保連携型認定こども園 桜の宮こども園	垂水区	小規模保育園 あんよ
北区	幼保連携型認定こども園 星の杜こども園	西区	幼保連携型認定こども園 あゆみ幼児園
北区	パンダこうとく保育園	西区	幼保連携型認定こども園 おっこう山
		西区	学園みどりこども園

施設によって受け入れ枠や、申込方法(電話・メール)や利用者の決定方法(抽選・先着順)、
開所時間・利用方法が異なります。詳しくは神戸市Webページをご確認ください。

神戸市 誰でも通園

検索



ご利用にあたっての注意事項

- ・複数の施設を利用することはできません。
- ・利用料は、施設の指定する方法でお支払いください。
- ・キャンセルする場合は事前に施設に連絡してください。

- ・施設における面談において、集団保育が著しく困難であると判断された場合、利用ができない場合があります。
- ・送り迎えは、保護者の方が責任を持っておこなってください。
- ・その他、申込書記載の同意事項をご確認のうえ、利用してください。

