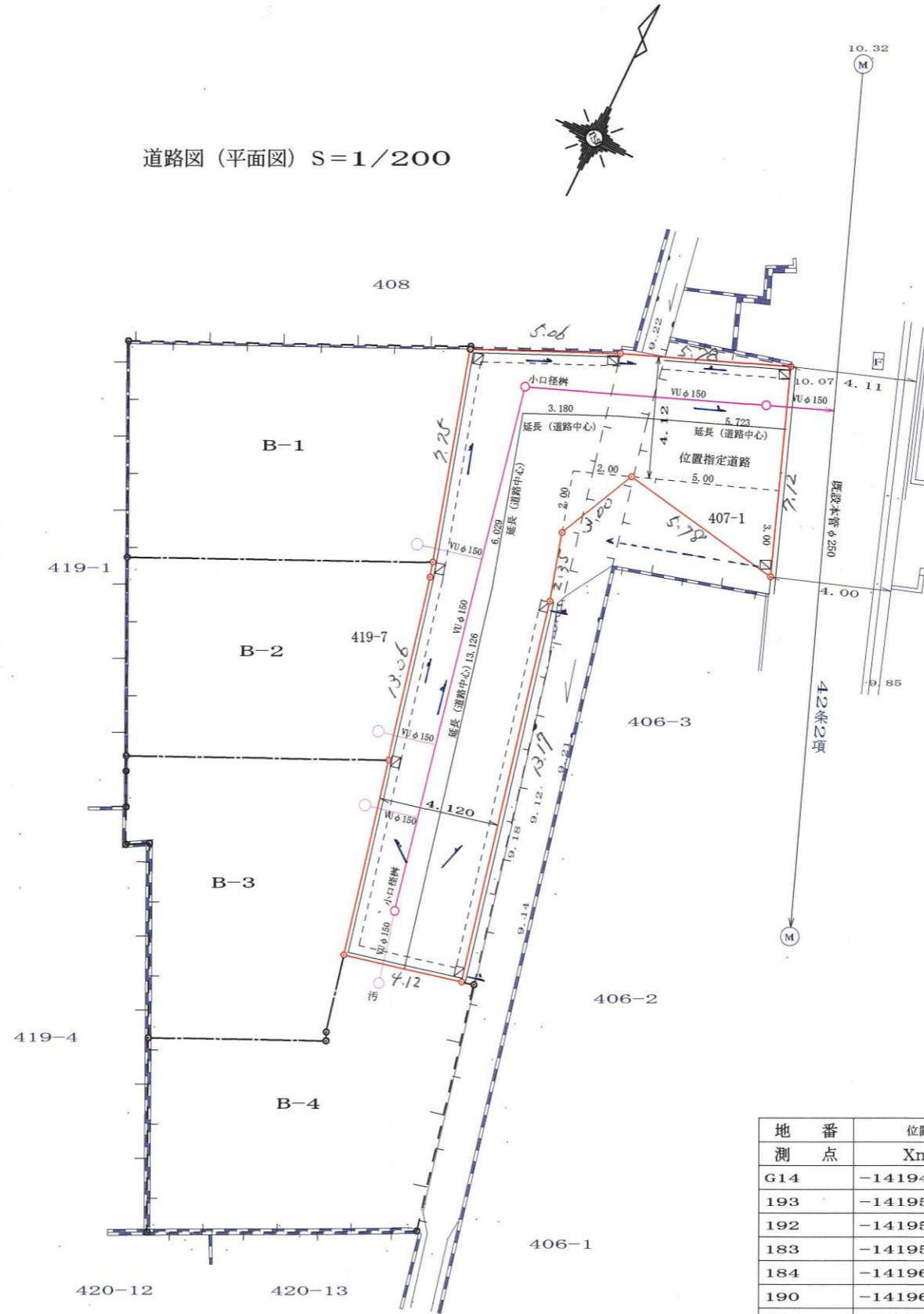
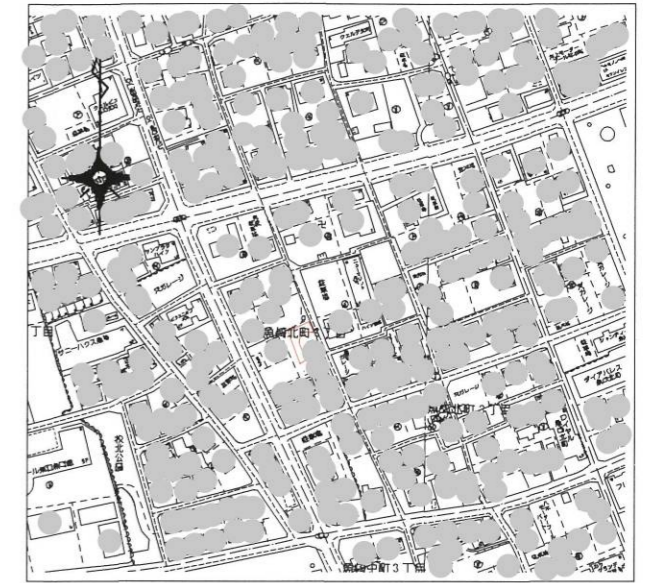


・表示内容は指定申請時のものであり、現況と相違している場合があります。  
 ・実際の幅員、延長が指定と異なる場合、復元等が必要となりますので、窓口でご相談下さい。  
 ・指定区域の一部が廃止済の場合がありますので、ご注意ください。

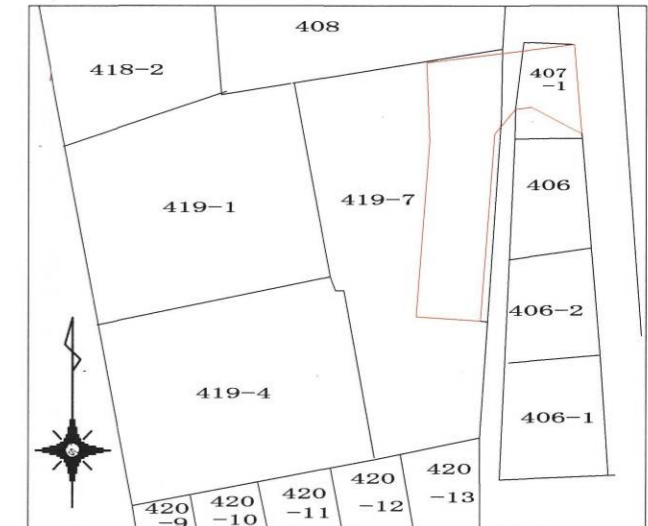
道路図(平面図) S=1/200



附近見取図



字限図



神戸地方支務局 東神戸出張所にて転写  
 平成24年4月30日 閲覧転写

座標求積表

地番 測点	位置道路		
	Xn	Yn	(Xn+1 - Xn-1) Yn
G14	-141948.600	85937.110	393162.278250
193	-141950.703	85931.726	-360569.522296
192	-141952.796	85927.112	-781593.010752
183	-141959.799	85929.116	-644468.370000
184	-141960.296	85929.258	-572890.363086
190	-141966.466	85930.667	-1094842.628247
181	-141973.037	85932.168	-485774.545704
197	-141972.119	85936.186	1183083.472662
198	-141959.270	85933.251	1298709.222363
201	-141957.006	85932.603	428459.958558
200	-141954.284	85933.885	148493.753280
199	-141955.278	85939.587	488480.612508
		倍面積	250.857536
		面積	125.4287680
		地積	125.42 m <sup>2</sup>

・表示内容は指定申請時のものであり、現況と相違している場合があります。  
 ・実際の幅員、延長が指定と異なる場合、復元等が必要となりますので、窓口でご相談下さい。  
 ・指定区域の一部が廃止済の場合がありますので、ご注意ください。

凡例

- 方位  
申請する道路の位置(朱線)
- 標識の位置
- 下水・側溝等
- 既存道路及び既指定道路  
(年月日・番号記入のこと)
- 今後予定する道路
- 地番界
- 敷地界
- 市町村界
- 既存建築物  
(用途記入のこと)
- 予定建築物  
(同上)

[注意]

- 承諾書の「権利の種類」欄は、土地又はその土地内の建築物若しくは工作物について該当する権利(所有権借地権等)をそれぞれ記入すること。
- 図面のも地番号、権利の種類及び氏名を記入のこと。
- 付近見取図、道路図及び標準断面図を記載し、方位は一致させること。
- 図面に字限図を記載するとともに、その転写場所、転写年月日及び転写した者の住所氏名を記入し押印すること。
- 延長は幅員別に記入すること。
- 本用紙で記入されない場合は、同質、同形の用紙を使用し、該当する部分において権利を有する者及び図面作成者の印で本用紙と割印して追加すること。
- 申請書(正・副)には本用紙(追加紙を含む)のコピーを添付し、本用紙は別に(同時)提出すること。

標準横断面図(S=1:100)

