

申請はスマホから  
カンタン電子申請



住みかえーる Q

こうべぐらし応援補助金

# 住みかえーる

結婚したら神戸に住みたい！子育てするなら神戸がいいな！  
神戸市は若年夫婦／子育て世帯の親世帯との近居・同居や  
郊外団地への住みかえを応援しています！

賃貸 持ち家

親・子世帯の  
近居・同居  
を応援

最大 **20** 万円

基礎額 **10** 万円  
+ 市外転入加算 **10** 万円

若年夫婦・子育て世帯

夫婦の年齢合計80歳以下 or 未就学児がいる

- 2km未満または同一小学校区内への住みかえ
- 賃貸住宅・持ち家

※本制度は、予算に達し次第終了します。

24 住宅省エネ  
2024キャンペーン

住宅省エネ2024キャンペーンの補助金との併用が可能！



断熱リノベについて詳しくは裏面へ →

賃貸のみ

団地ぐらし  
を応援

最大 **35** 万円

基礎額 **30** 万円  
+ 近居同居加算 **5** 万円

若年夫婦・子育て世帯

夫婦の年齢合計80歳以下 or 未就学児がいる

- 4階建て以上のエレベーターのない共同住宅への住みかえ(1～3階住居も対象)
- 賃貸住宅 (UR賃貸住宅も対象団地多数！)

※本制度は、予算に達し次第終了します。

広さも家賃もゆずれない/  
神戸市営  
シティハイツ

家賃 **2割** 減免  
仲介手数料・  
礼金・更新料 **0** 円！

新婚世帯 or 子育て世帯 or 多子世帯  
結婚3年以内の世帯 未就学児がいる 18歳以下の子3人以上と同居する世帯

- シティハイツ狩口、シティハイツ竹の台では、  
団地ぐらしを応援 の補助金との併用が可能です。



シティハイツ Q

“はたらく×くらす”  
神戸移住支援制度

産業団地  
で働く人を応援

単身世帯 家族世帯  
一律 **20** 万円 一律 **30** 万円 + **10** 万円  
18歳までの子ども1人につき

内陸部産業団地※就業者を含む  
市外から市内への転入世帯

- ※対象地域
- 西神インダストリアルパーク
  - 神戸流通センター
  - 神戸ハイテクパーク
  - 神戸サイエンスパーク
  - 神戸テクノ・ロジスティックパーク



はたらくくらす Q

※本制度は、予算に達し次第終了します。

# リノベするなら断熱リノベがおすすめ

驚くほどたくさんのメリットがあります

## 真冬でも



あったかいね！



光熱費が安くなった！

## ヒートショックの心配がなくなった！

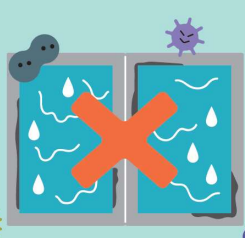
睡眠の質が



風邪を引きにくくなった！

夏は涼しい、過ごしやすい！

不快な結露が消えた！



カビが生えないわ！

外の騒音が



気にならなくなった！！

高血圧が改善した！

### 快適

年中、気持ちのいい温度。結露・カビ予防、防音効果も。

室温と窓の表面温度の差を抑えられるので、結露が発生しにくくなります。アレルギーの原因であるカビやダニの発生も予防、お子さまのいる家庭にぴったり。二重サッシなど、窓の断熱には防音の効果も。

### 経済的

高騰する光熱費を抑えて家計にやさしく。

冷暖房時の空気が外へ逃げにくいので、光熱費がおトクに。年間で考えるとかなりの金額。断熱リノベすれば、施工費用がかかっても、日々の家計や健康へのメリットは大きく、いまなら手厚い補助金も。

### 健康的

ヒートショックなどの健康リスクから家族を守る。

家中の部屋の温度差がなくなり、いのちに関わるヒートショックのリスクも下がります。低い室温は何かと健康リスクに。断熱住宅なら、真冬も寒い部屋で健康的に過ごせます。

リフォームをお考えの方必見！

国の補助でおトクに！

## 窓リノベ

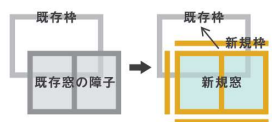
熱の出入りが大きい窓こそ断熱を！

### 最大200万円の補助金！

お住まいの窓や玄関ドアを断熱改修する場合、国の補助金があります。

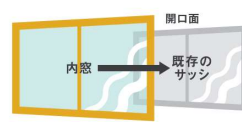
- 戸建て住宅とマンションで改修方法が異なりますので、工事業者に相談ください。
- 補助の申請は国の登録事業者である必要があります。

戸建住宅の場合  
外窓交換(カバー工法)



窓1枚につき  
最大220,000円補助

マンションの場合  
内窓設置



窓1枚につき  
最大112,000円補助

※窓の性能区分 [Uw]P(SS) [1.1以下] / 外窓のサイズ <面積>が大(L) <2.8㎡以上>の場合

補助金について詳しく

## 住宅省エネ2024キャンペーン

住宅の断熱性能の向上に大きく関係する高性能な断熱窓や高効率給湯器の導入、屋根・外壁の断熱改修など、住宅省エネを支援するお得な補助制度です。



断熱リノベーションについて更に詳しく

## Good Morning 空き家！

神戸市空き家活用ポータルサイト「Good Morning空き家!」では、「プロに聞く、断熱リノベのススメ」を公開中です。省エネ住宅への改修をお考えのみなさん、ぜひご覧ください。

