

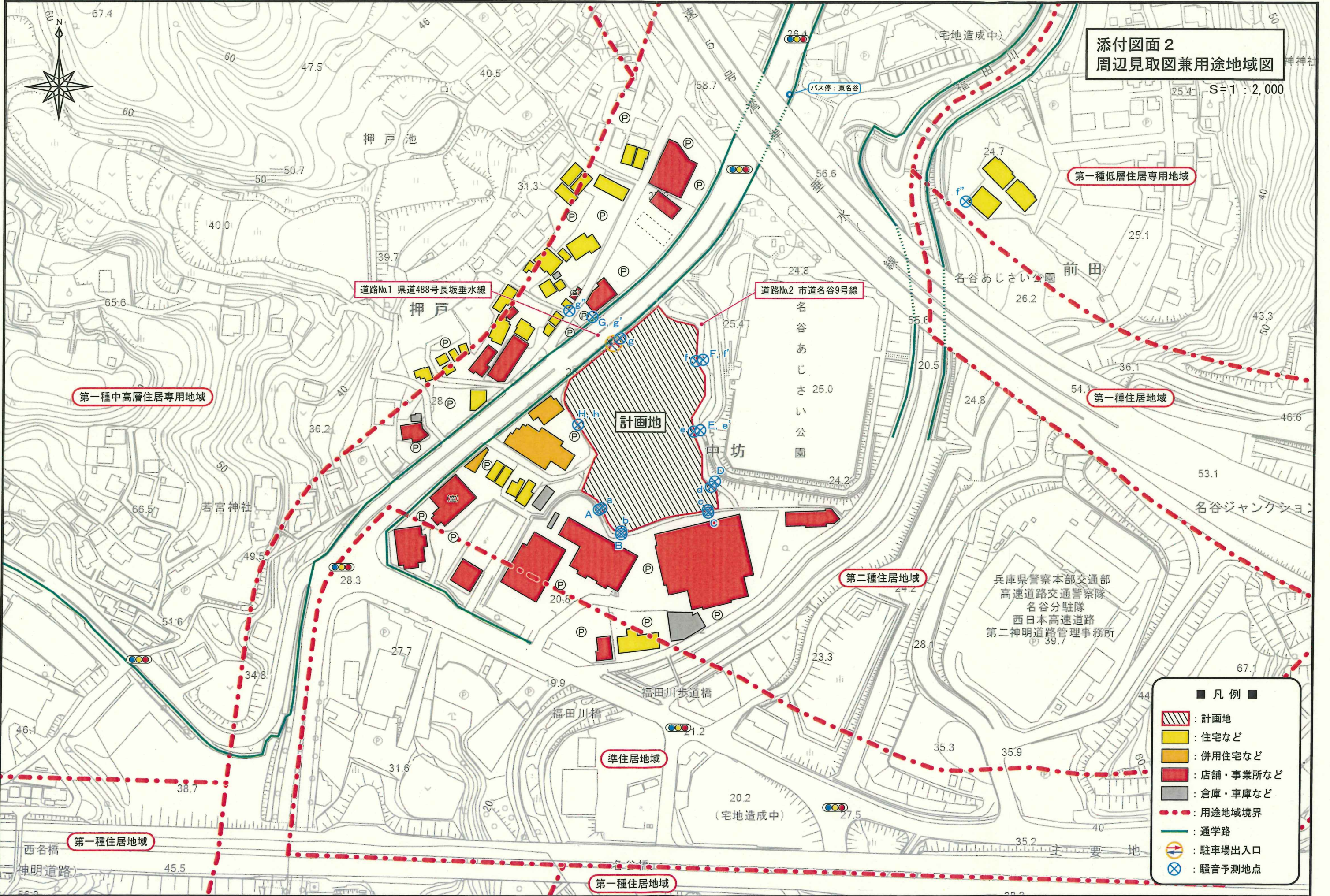
添付図面1  
広域見取図

S = 1 : 25,000



添付図面2  
周辺見取図兼用途地域図

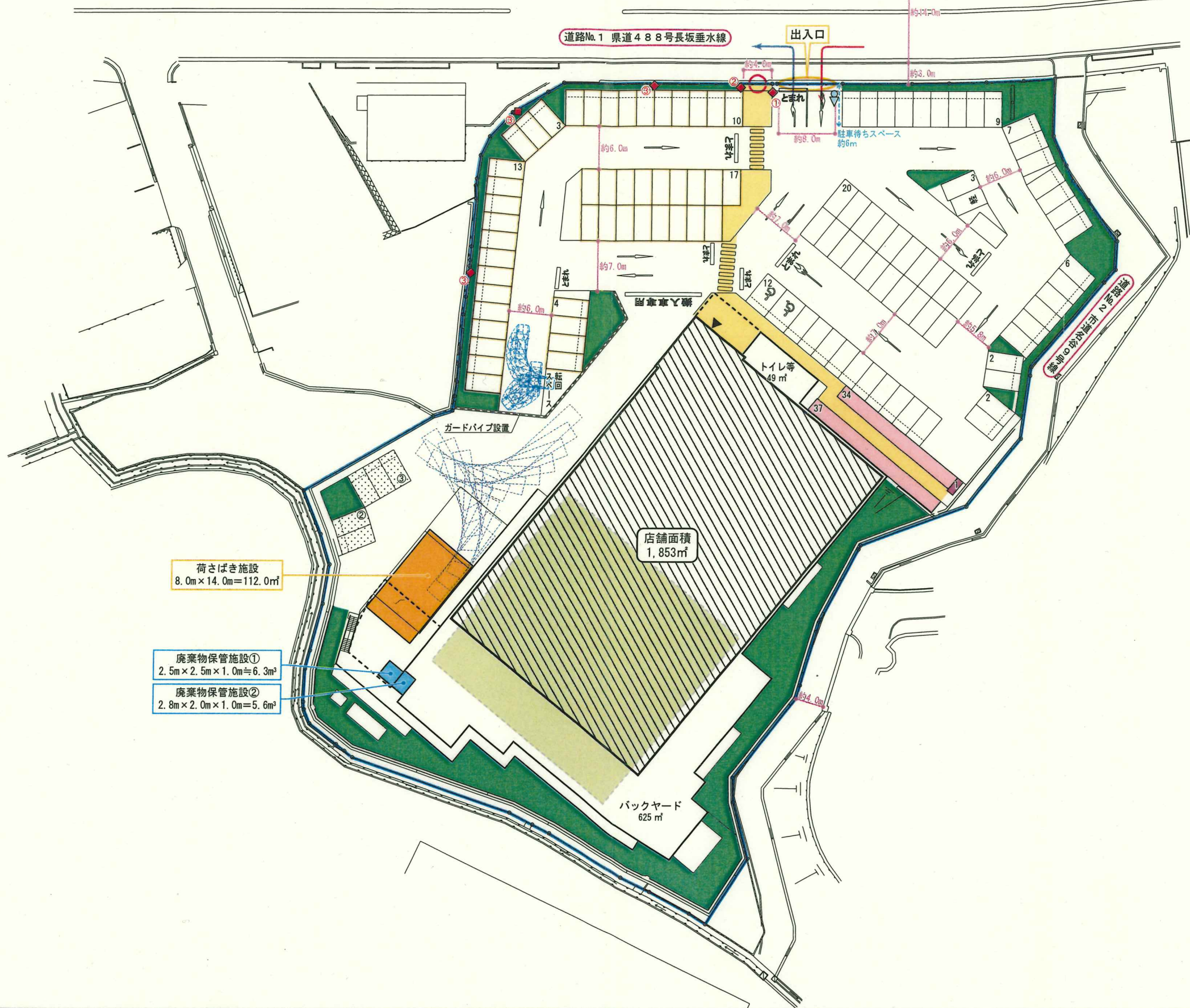
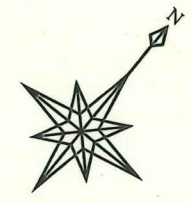
S=1:2,000



- 凡例 ■
- : 計画地
  - : 住宅など
  - : 併用住宅など
  - : 店舗・事業所など
  - : 倉庫・車庫など
  - : 用途地域境界
  - : 通学路
  - ↻ : 駐車場出入口
  - ⊗ : 騒音予測地点

添付図面3  
建物配置図兼平面図

S=1:600



駐車場：59台(届出台数)  
(全体収容台数：108台)  
(別途、従業員用5台)

駐輪場：71台

自動二輪車置き場：1台

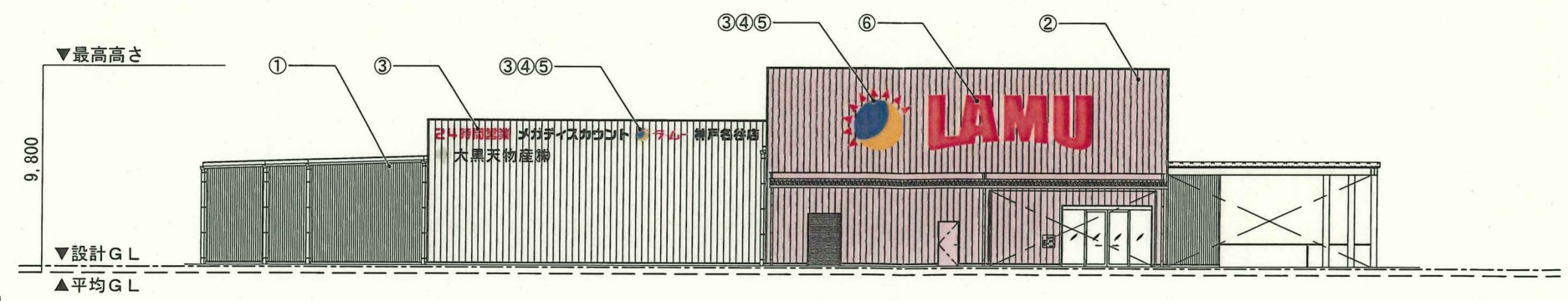
■ 凡例 ■

- 敷地境界線
- ▨ 売場部分
- 荷さばき施設
- 廃棄物保管施設
- 駐輪場
- 自動二輪車置き場
- 従業員用駐車スペース
- 場内歩道
- 緑地
- 屋根上緑化
- 駐車場出入口
- 歩行者・自転車用出入口
- 来店客車両経路
- 退店客車両経路
- ▼ 店舗出入口
- ◆ 看板設置予定位置
- ◆ 交通整理員配置予定位置(繁忙期)

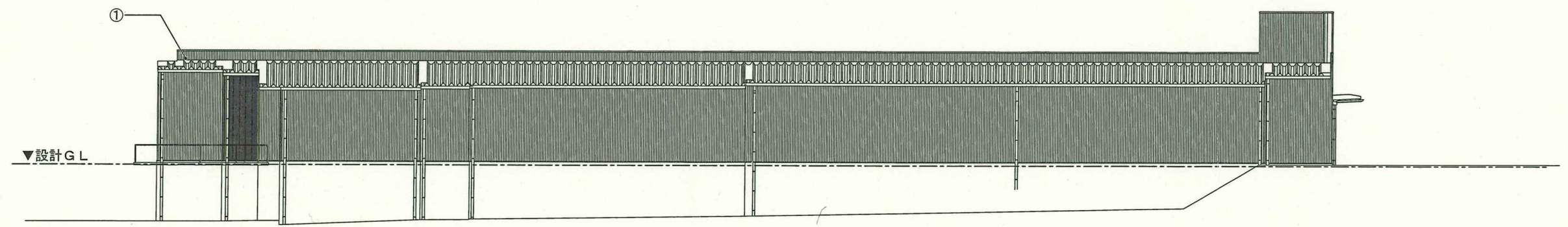
《看板イメージ例》

- ①【内面】 【外面】
- 通学路注意!!  
一旦停止  
左右安全確認  
右折出庫  
できません
- P IN
- ②【外面】
- 歩行者  
自転車  
専用出入口  
自転車は  
押して通行
- ③【内面】
- 黄色線の駐車枠は  
22時～翌6時まで  
利用できません

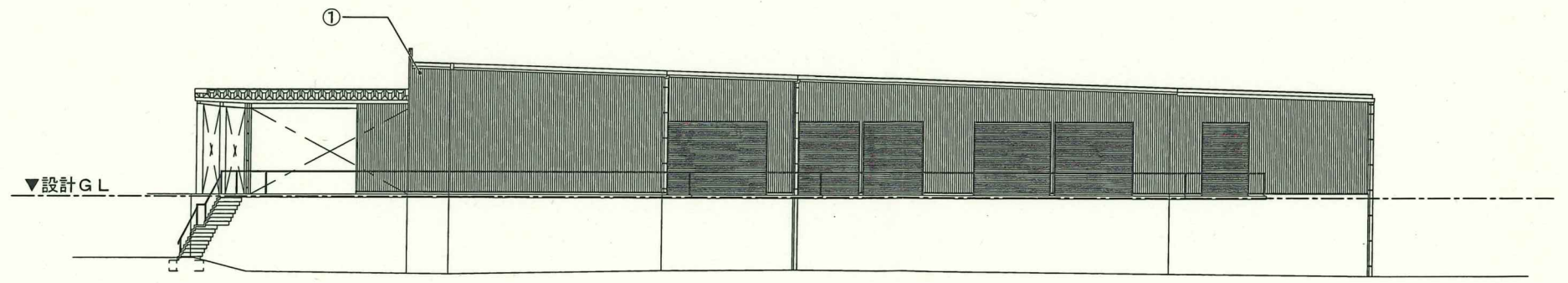
添付図面 4  
建物立面図  
S=1:300



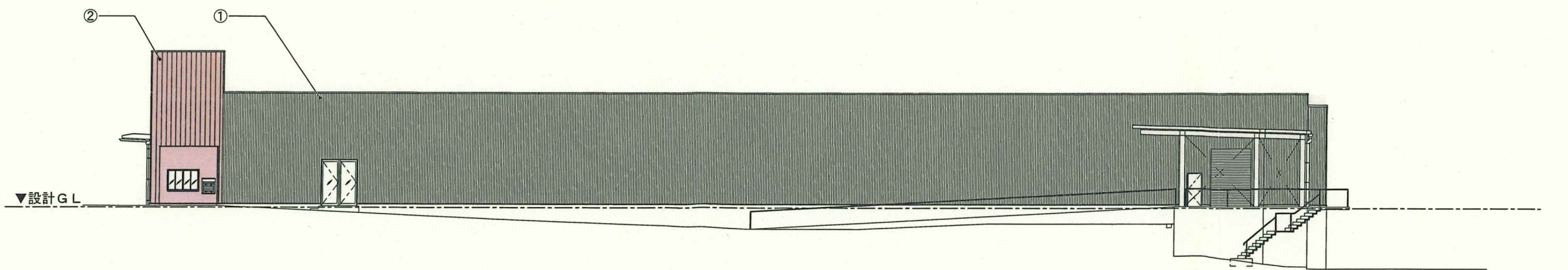
北側立面図



東側立面図



南側立面図



西側立面図

No.	色	色相	明度	彩度
①	壁：ベイルクリーム	3.7Y	8.4	1.5
②	壁：ピンク	5R	8	4
③	サイン：レッド	6.27R	4.22	14.41
④	サイン：ブルー	7.94PB	2.57	9.88
⑤	サイン：イエロー	4.8YR	6.5	14.6
⑥	サイン：レッド	4.81R	4.47	15.54

※ 当該立面図は店舗外観のイメージを示すものであり、詳細は変更になることがあります。