



Summer Program

夏のプログラム

6.17(Wed)–9.13(Sun) 19:30–22:00

Time Table

I. 【Feel the breeze of Kobe】

①19:30-20:00 ②20:30-21:00

季節のコンテンツ	(春 約3分30秒) (夏 約3分30秒) (秋 約3分30秒) (冬 約3分)
2024講座作品	(19:45・20:45時報)
季節のコンテンツ	(夏 約3分30秒)
2025制作講座作品	テーマ『扉』2作品 (約15秒 2作品)
KPM Award 2025	最優秀賞 (約1分30秒)
2025制作講座作品	テーマ『扉』2作品 (約15秒 2作品)
KPM Award 2025	優秀賞 (約1分30秒)
2025制作講座作品	テーマ『扉』2作品 (約15秒 2作品)
KPM Award 2025	審査員特別賞 (約1分30秒)
2025制作講座作品	テーマ『扉』1作品 (約15秒 1作品)

II. 【Experience a new Culture】

①20:00-20:30 ②21:00-21:30

2024講座作品	(20:00・21:00時報)
KPM Award 2026	本戦上映8作品 テーマ『Exiting』 (約1分30秒 8作品)
2024講座作品	(20:15時報)
季節のコンテンツ	(夏 約3分30秒)
KPM Award 2026	審査員特別賞 (約1分30秒) 優秀賞 (約1分30秒) 最優秀賞 (約1分30秒)
2024講座作品	(21:30時報)

III. 【unpredictable】

21:30-22:00

プログラムから厳選した作品を投影します!

※各コンテンツの合間に海のコンテンツが投影される場合があります

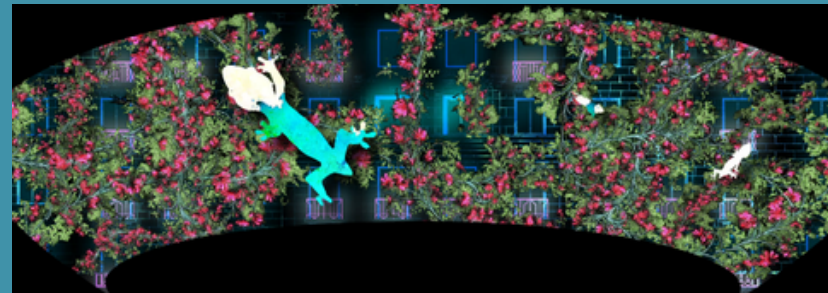
Pickup New Content

『KOBE Projection Mapping Award 2026』 上映作品

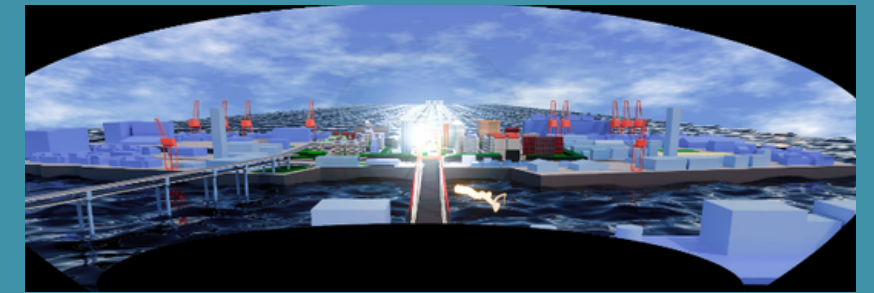
大上桔平『Welcome to 六甲アイランド!』



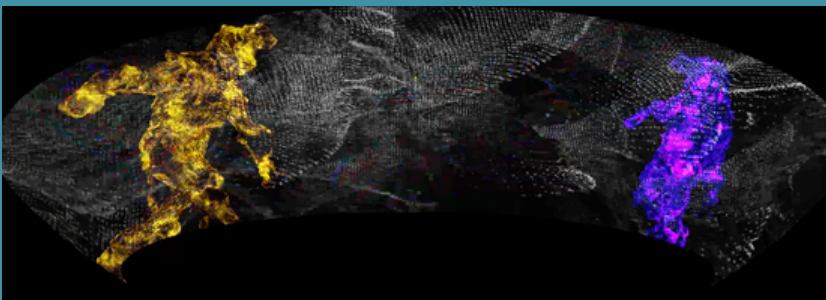
HybridMonkeys『夏の庭の冒険』



Linc『爆進!! 神戸物語』



イオニス ポリロノプ ρス『Echoes』



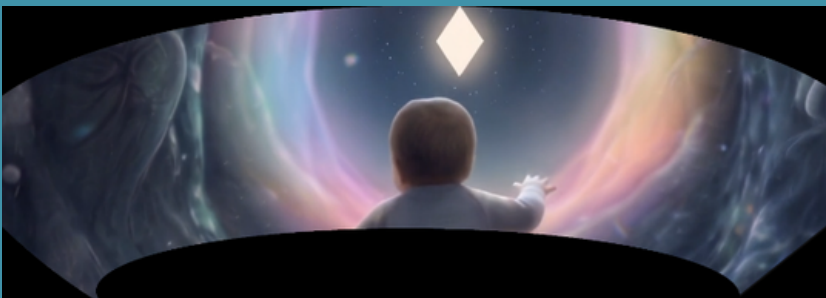
Pergraphics『Unknown Dimension ?D』



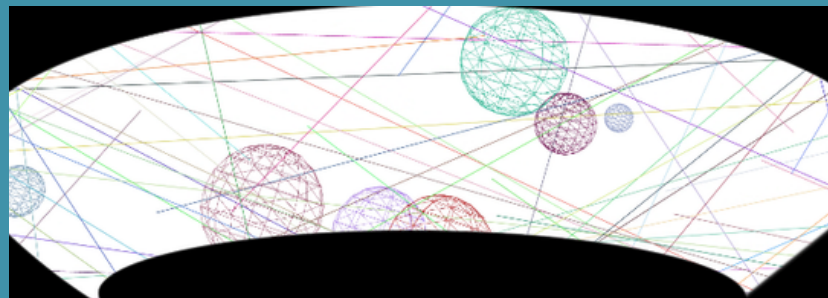
olu olu『Beyond the page』



湊祐太郎『ヒトリダチ』



イル『意識の奪回』



K家『ORBIS PLAYGROUND』



〇徹『再起動』



風呂ドリル『Journey』





六甲アイランド プロジェクションマッピング

Rokko Island projection mapping

投影日：毎月第3水曜日及び毎週金・土・日・祝日