

記者資料提供（2024年10月18日）
神戸市福祉局障害福祉課 前田・横山

TEL：078-322-6277（内線 3282） FAX：078-322-6044

「神戸×WheelLog!」バリアフリーマップを公開 ～ユーザー投稿型の民間アプリと連携～

神戸市では、これまで公共施設のバリアフリー情報を神戸市バリアフリーマップとしてホームページに公開していました。

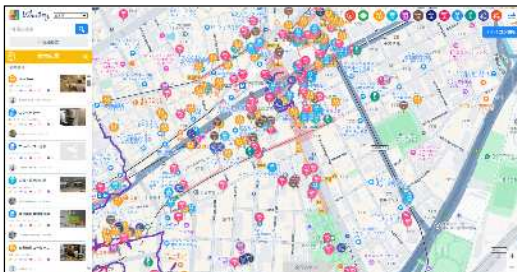
この度、ユーザー投稿型の民間バリアフリーマップ「WheelLog!」に、公共施設のデータを反映させ、車いすやベビーカーの利用者にとって必要な店舗や飲食店等と公共施設のバリアフリー情報が一つの地図上で表示できるようになりました。

この新しい「神戸×WheelLog!」バリアフリーマップは、神戸市のホームページ「こうべバリアフリー情報」から見ることができます。

1. 「WheelLog!」とは

車いすで実際に走行したルートや、ユーザー自身が実際に利用したスポットなど、ユーザー体験に基づいたバリアフリー情報を投稿し共有できるバリアフリーマップです。

アプリをインストールすることで、バリアフリー情報を投稿することができます。



PC版（イメージ）



スマートフォン版（イメージ）

2. 今後の取り組み

バリアフリー情報の充実を図るためには、皆さんに情報を投稿してもらうことが重要です。

障がい当事者団体、特別支援学校在校生（すぐる配信）をはじめ、企業や商店街のほか、子育て世代など幅広く「神戸×WheelLog!」への投稿を呼びかけ、バリアフリー情報の充実を図ります。

誰もが安心して外出することができるよう、バリアフリーマップの情報の充実と発信に一層努めていきます。

3. 連携の相手方

名 称	特定非営利活動法人 WheelLog（ウィーログ 東京都）
代表理事	織田 友理子
目 的	障害者や高齢者などの移動や日常生活に困難を抱える方に対して、バリアフリーに関する情報発信事業を行うと同時に、さらなるバリアフリー推進のためにバリアフリーに関する調査研究、研修教育、普及啓発等の事業を行い、誰もが希望をもって社会に参画できる、バリアフリーなまちづくりに寄与すること
連携内容	同法人の提供するバリアフリーマップに神戸市の公共施設のバリアフリー情報を提供する。

4. こうべバリアフリー情報（「神戸×WheelLog!」バリアフリーマップ）のページ

www.city.kobe.lg.jp/a97737/kenko/handicap/syakaikatdudou/barrierfree/index.html



みんなで作るバリアフリーマップ

あなたの「行けた♡」が誰かの「行きたい☆」に

WheeLog! × 神戸市 (WEB版) はこちら



アプリのダウンロードはこちらから



App Store

からダウンロード



Google Play

で手に入れよう

