

第 108 号議案

市道路線認定及び廃止の件

次のとおり市道路線を認定し、及び廃止する。

令和 7 年 2 月 18 日 提出

神戸市長 久 元 喜 造

1 認定する市道路線

路線名	起 点	終 点	備 考			議 案 参照図 番 号
			予定延長 (メートル)	予定幅員 (メートル)	その他	
有野台 209号線	神戸市北区有 野町有野字南 垣内 1741 番 38 地先	神戸市北区有 野町有野字南 垣内 1741 番 52 地先	94.00	6.00		その 1
有野台 210号線	神戸市北区有 野町有野字中 通り 1773 番 1 地先	神戸市北区有 野町有野字中 通り 1773 番 35 地先	206.70	6.00		その 1
有野台 211号線	神戸市北区有 野町有野字南 垣内 1741 番 47 地先	神戸市北区有 野町有野字南 垣内 1741 番 35 地先	11.50	4.00	歩行者 専用道 路	その 1
高丸陸 29号線	神戸市垂水区 高丸 8 丁目 2243番556地先	神戸市垂水区 高丸 8 丁目 2243番557地先	55.60	6.00		その 2
高丸陸 30号線	神戸市垂水区 高丸 8 丁目 2243 番 569 地 先	神戸市垂水区 高丸 8 丁目 2243 番 570 地 先	46.50	6.00		その 2
見津が 丘 32 号 線	神戸市西区見 津が丘 2 丁目 1 番 8 地先	神戸市西区見 津が丘 2 丁目 1 番 5 地先	215.00	8.00		その 3
見津が 丘 33 号 線	神戸市西区見 津が丘 1 丁目 24 番地先	神戸市西区見 津が丘 2 丁目 3 番 13 先	350.30	8.00		その 3
押部木 津 32 号 線	神戸市西区押 部谷町木津字 廣垣内 250 番 1 地先	神戸市西区押 部谷町木津根 土 36 番 1 地先	570.00	最大 9.00 最小 4.00		その 4
前開 53 号線	神戸市西区伊 川谷町前開字 自分山ノ内 1432 番 4 地先	神戸市西区伊 川谷町前開字 自分山ノ内 1414 番 2 地先	150.00	最大 8.00 最小 5.00		その 5
池谷 22 号線	神戸市西区櫛 谷町長谷字光	神戸市西区櫛 谷町池谷字山	450.00	最大 18.40 最小 5.20		その 6

	松谷 7 番74地先	ノ谷249番地先				
南別府47号線	神戸市西区伊川谷町別府字宮ノ下177番5地先	神戸市西区伊川谷町別府字一反口47番2	362.80	最大 5.10 最小 4.00		その7
別府40号線	神戸市西区伊川谷町別府字宮山東 157 番8地先	神戸市西区伊川谷町別府字宮山東 157 番1地先	85.70	最大 6.70 最小 4.00		その7
吉尾4号線	神戸市北区八多町上小名田字友釜2500番地先	神戸市北区八多町吉尾字友釜1406番地先	30.00	4.00		その8
附物2号線	神戸市北区八多町附物字後垣1467番地先	神戸市北区八多町附物字後垣1470番地先	392.00	4.00		その8
附物3号線	神戸市北区八多町附物字後垣1474番地先	神戸市北区八多町附物字後垣1456番地先	47.00	4.00		その8

2 廃止する市道路線

(1) (2)以外の廃止する市道路線

路線名	起 点	終 点	備 考		議 案 参照図 番 号
			延 長 (メートル)	幅 員 (メートル)	
垂水里568号線	神戸市垂水区美山台2丁目838番146地先	神戸市垂水区美山台2丁目842番45地先	5.30	1.00	その9
灘里59号線	神戸市灘区篠原字東山ノ内西谷1035番43地先	神戸市灘区篠原字東山ノ内西谷1035番44地先	29.00	1.00	その10
灘里60号線	神戸市灘区篠原字東山ノ内西谷1035番43地先	神戸市灘区篠原字東山ノ内西谷1035番43地先	8.00	1.00	その10
有野里415号線	神戸市北区有野町唐櫃字アザミ谷3381番地先	神戸市北区有野町唐櫃字アザミ谷3386番地先	42.10	3.20	その11
堅田第21号線	神戸市西区平野町堅田字中垣内378番地先	神戸市西区平野町堅田字中垣内377番地先	29.90	1.00	その12

繁田第 6号線	神戸市西区平 野町繁田字池 ノ内 135 番 1 地先	神戸市西区平 野町繁田字池 ノ内 139 番 1 地先	67.00	1.00	その13
有野里 130号線	神戸市北区有 野町有野字中 通り 1778 番地 先	神戸市北区有 野町有野字中 通り 1782 番地 先	96.00	1.00	その14
有野町 合併第 151号線	神戸市北区有 野町有野字中 通り 1794 番地 先	神戸市北区有 野町有野字南 垣内1729番1地 先	18.20	最大1.70 最小1.50	その14
有野町 合併第 151号線	神戸市北区有 野町有野字南 垣内4470番1地 先	神戸市北区有 野町有野字中 通り 1774 番地 先	37.50	最大1.70 最小1.50	その14
南別府 中央線	神戸市西区伊 川谷町別府字 彌大夫林 88 番 11 地先	神戸市西区伊 川谷町別府字 宮ノ下 165 番 2 地先	351.70	1.00	その15
別府第 8号線	神戸市西区伊 川谷町別府字 一反口 48 番 1 地先	神戸市西区伊 川谷町別府字 宮山東 157 番 9 地先	48.40	1.00	その15
伊川谷 里655号 線	神戸市西区南 別府4丁目 173 番地先	神戸市西区伊 川谷町別府字 一反口 84 番 1 地先	338.00	1.00	その15
伊川谷 里658号 線	神戸市西区伊 川谷町別府字 井ヶ谷 466 番 2 地先	神戸市西区伊 川谷町別府字 井ヶ谷 435 番 1 地先	30.70	1.00	その15
伊川谷 里662号 線	神戸市西区伊 川谷町別府字 彌太夫林 88 番 11 地先	神戸市西区伊 川谷町別府字 宮山東 157 番 8 地先	148.20	1.00	その15
大沢里 72号線	神戸市北区大 沢町中大沢字 矢口 2152 地先	神戸市北区大 沢町中大沢字 矢口 3252 地先	86.80	1.00	その16
大沢里 74号線	神戸市北区大 沢町中大沢字 東坂井 3245 地 先	神戸市北区大 沢町中大沢字 東坂井 3247 地 先	88.10	1.00	その16
大沢里 86号線	神戸市北区大 沢町中大沢字 鼓田3234地先	神戸市北区大 沢町中大沢字 鼓田3236地先	76.40	1.00	その16

大沢里 125号線	神戸市北区大 沢町中大沢字 田屋垣内882-3 地先	神戸市北区大 沢町中大沢字 田屋垣内2835 地先	170.20	1.00	その16
大沢里 132号線	神戸市北区大 沢町中大沢字 坊ノ谷698-1地 先	神戸市北区大 沢町中大沢字 坊ノ上2937地 先	88.10	1.00	その16
大沢里 133号線	神戸市北区大 沢町中大沢字 坊ノ上2939地 先	神戸市北区大 沢町中大沢字 川除2923地先	72.40	1.00	その16
大沢里 134号線	神戸市北区大 沢町中大沢字 梨シケ久保下 2910地先	神戸市北区大 沢町中大沢字 梨シケ久保下 2906地先	49.40	1.00	その16
大沢里 136号線	神戸市北区大 沢町中大沢字 梨シケ久保下 2911地先	神戸市北区大 沢町中大沢字 梨シケ久保 2892地先	292.30	1.00	その16
大沢里 181号線	神戸市北区大 沢町中大沢字 小切町北3156 地先	神戸市北区大 沢町中大沢字 岡ノ向3124地 先	197.00	1.00	その16
大沢里 182号線	神戸市北区大 沢町中大沢字 岡ノ向3129地 先	神戸市北区大 沢町中大沢字 岡ノ向3131地 先	29.40	1.00	その16
大沢里 269号線	神戸市北区大 沢町中大沢字 仲前2775地先	神戸市北区大 沢町中大沢字 仲前2782地先	48.70	1.00	その16
大沢里 270号線	神戸市北区大 沢町中大沢字 仲前2772地先	神戸市北区大 沢町中大沢字 仲前2774地先	32.50	1.00	その16
大沢里 271号線	神戸市北区大 沢町中大沢字 仲前2775地先	神戸市北区大 沢町中大沢字 仲前2767地先	106.40	1.00	その16
大沢里 272号線	神戸市北区大 沢町中大沢字 仲前2768地先	神戸市北区大 沢町中大沢字 仲前2774地先	33.80	1.00	その16
大沢里 274号線	神戸市北区大 沢町中大沢字 梨シケ久保下 2896地先	神戸市北区大 沢町中大沢字 濱弓場2861地 先	41.90	1.00	その16

大沢里 275号線	神戸市北区大 沢町中大沢字 梨シケ久保 2888地先	神戸市北区大 沢町中大沢字 坂之楚639地先	38.10	1.00	その16
大沢里 278号線	神戸市北区大 沢町中大沢字 西山ノ下2786 地先	神戸市北区大 沢町中大沢字 中岡ノ上54地 先	65.30	1.00	その16
大沢里 279号線	神戸市北区大 沢町中大沢字 権母ゲ口2991 地先	神戸市北区大 沢町中大沢字 杉釜池上3030 地先	88.10	1.00	その16
大沢里 289号線	神戸市北区大 沢町中大沢字 久保廻り3108 地先	神戸市北区大 沢町中大沢字 久保廻り3088 地先	87.30	1.00	その16
病院線	神戸市北区大 沢町中大沢字 小切町南3179- 1地先	神戸市北区大 沢町中大沢字 小切町南3178 地先	140.70	1.00	その16
城坂線	神戸市北区大 沢町中大沢字 梨シケ久保 2895地先	神戸市北区大 沢町中大沢字 法寺庵2946地 先	174.20	1.00	その16
城坂線	神戸市北区大 沢町中大沢字 梨シケ久保 2878地先	神戸市北区大 沢町中大沢字 梨シケ久保下 2901地先	184.90	1.00	その16
城坂線	神戸市北区大 沢町中大沢字 仲前2773地先	神戸市北区大 沢町中大沢字 仲前2764地先	95.40	1.00	その16
奥ノ莊 線支線	神戸市北区大 沢町中大沢字 滝之脇3083地 先	神戸市北区大 沢町中大沢字 滝之脇3076地 先	59.60	1.00	その16
上大沢 中大沢 線	神戸市北区大 沢町中大沢字 泓990地先	神戸市北区大 沢町中大沢字 滝之脇3076地 先	37.30	1.00	その16
上大沢 中大沢 線	神戸市北区大 沢町中大沢字 宅原尾1383地 先	神戸市北区大 沢町中大沢字 岡ノ向3122地 先	126.20	1.00	その16

(2) 土地改良事業に伴い廃止する市道路線

県営土地改良事業八多地区八多2工区の従前の市道路線。ただし、八多小

学校線、上小名田32号線、吉尾3号線、吉尾5号線、吉尾6号線、吉尾7号線、吉尾8号線、吉尾9号線、吉尾10号線、吉尾11号線、吉尾13号線、吉尾14号線、吉尾15号線、吉尾16号線、附物4号線、附物6号線、附物7号線、附物8号線、附物9号線及び一里山越線を除く。(議案参照図その8)

理 由

道路法(昭和27年法律第180号)第8条第2項及び第10条第3項の規定により、議会の議決を経る必要があるため。

(参 考)

道路法 ぬきがき

(市町村道の意義及びその路線の認定)

第8条 第3条第4号の市町村道とは、市町村の区域内に存する道路で、市町村長がその路線を認定したものをいう。

2 市町村長が前項の規定により路線を認定しようとする場合においては、あらかじめ当該市町村の議会の議決を経なければならない。

3～5 [略]

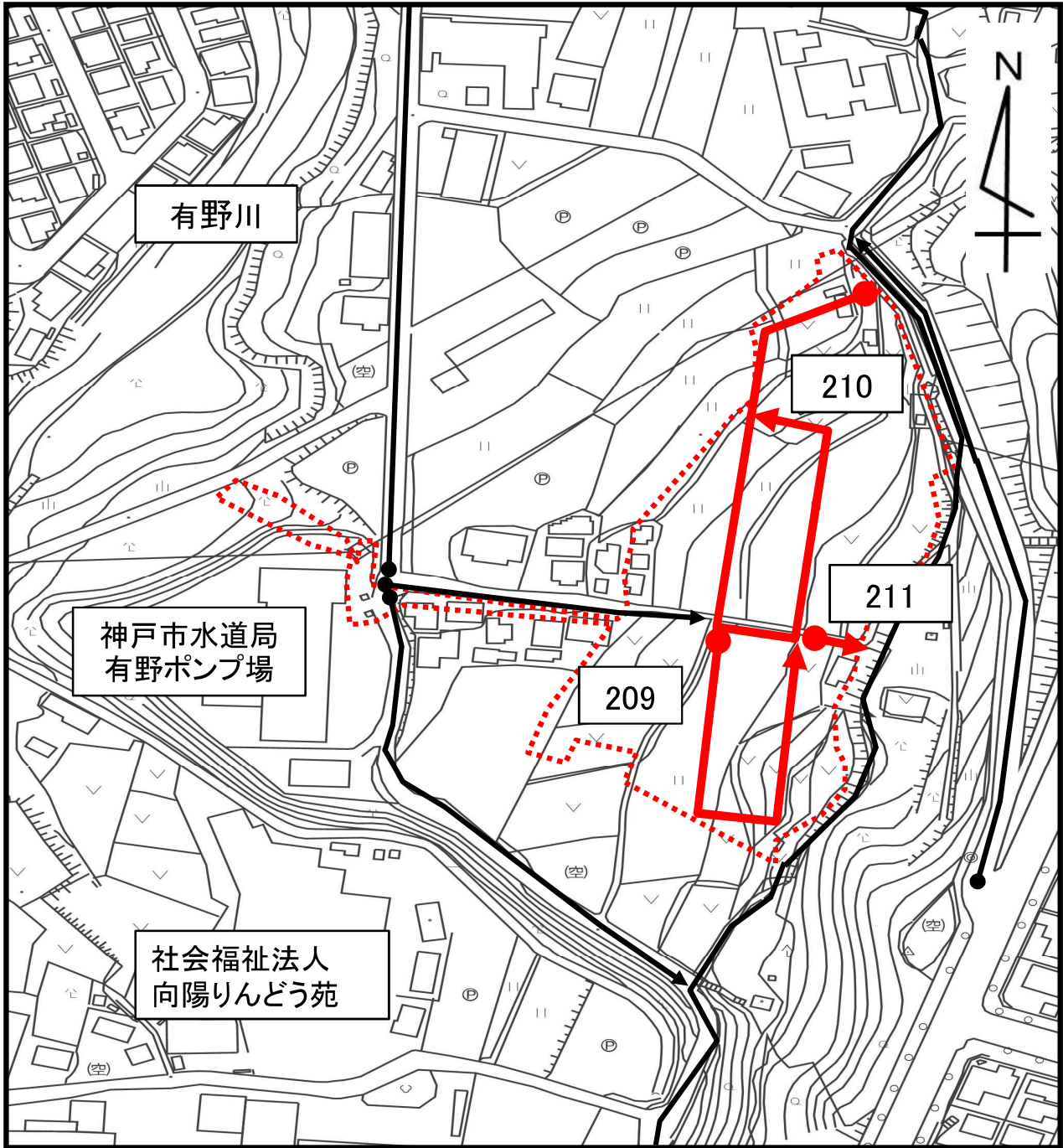
(路線の廃止又は変更)

第10条 都道府県知事又は市町村長は、都道府県道又は市町村道について、一般交通の用に供する必要がなくなつたと認める場合においては、当該路線の全部又は一部を廃止することができる。路線が重複する場合においても、同様とする。

2 都道府県知事又は市町村長は、路線の全部又は一部を廃止し、これに代わるべき路線を認定しようとする場合においては、これらの手続に代えて、路線を変更することができる。

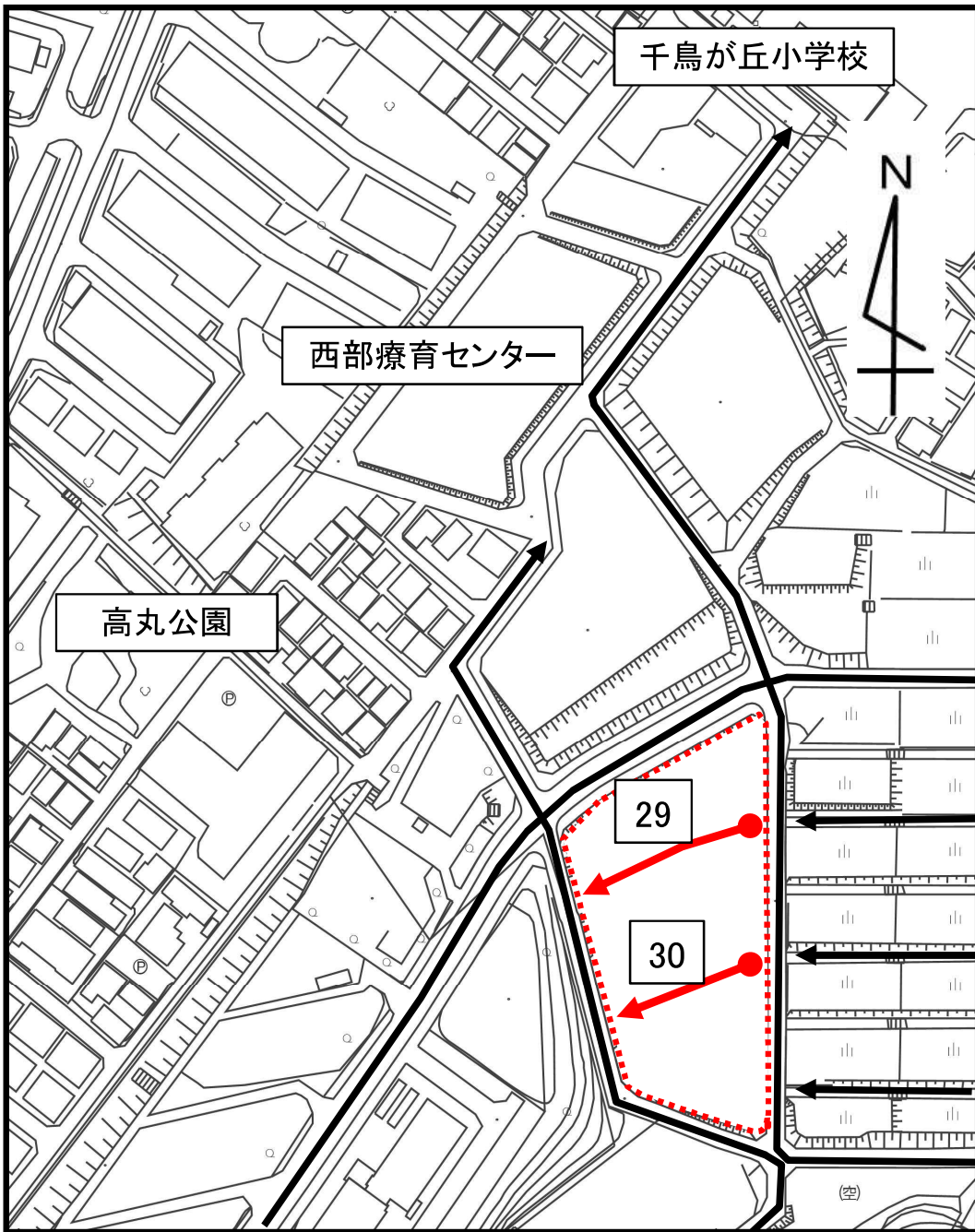
3 第7条第2項から第8項まで及び前条の規定は前2項の規定による都道府県道の路線の廃止又は変更について、第8条第2項から第5項まで及び前条の規定は前2項の規定による市町村道の路線の廃止又は変更について、それぞれ準用する。

議案参照図(その1)



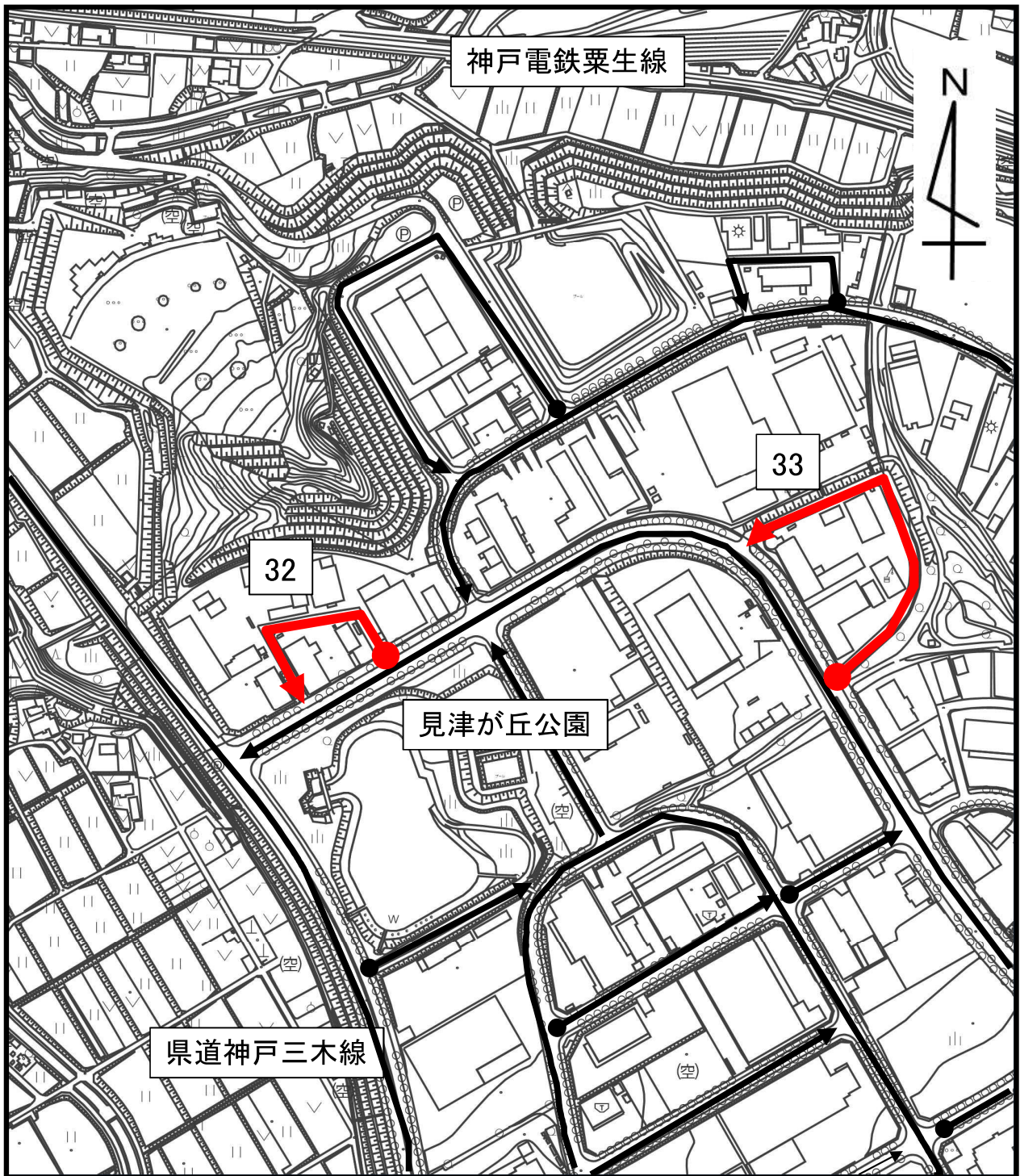
凡例	
	今回認定道路 (有野台209～211号線) (211号線は歩行者専用道路)
	既認定道路
	都市計画法(昭和43年法律第100号) 第29条の許可に係る開発区域

議案参照図(その2)



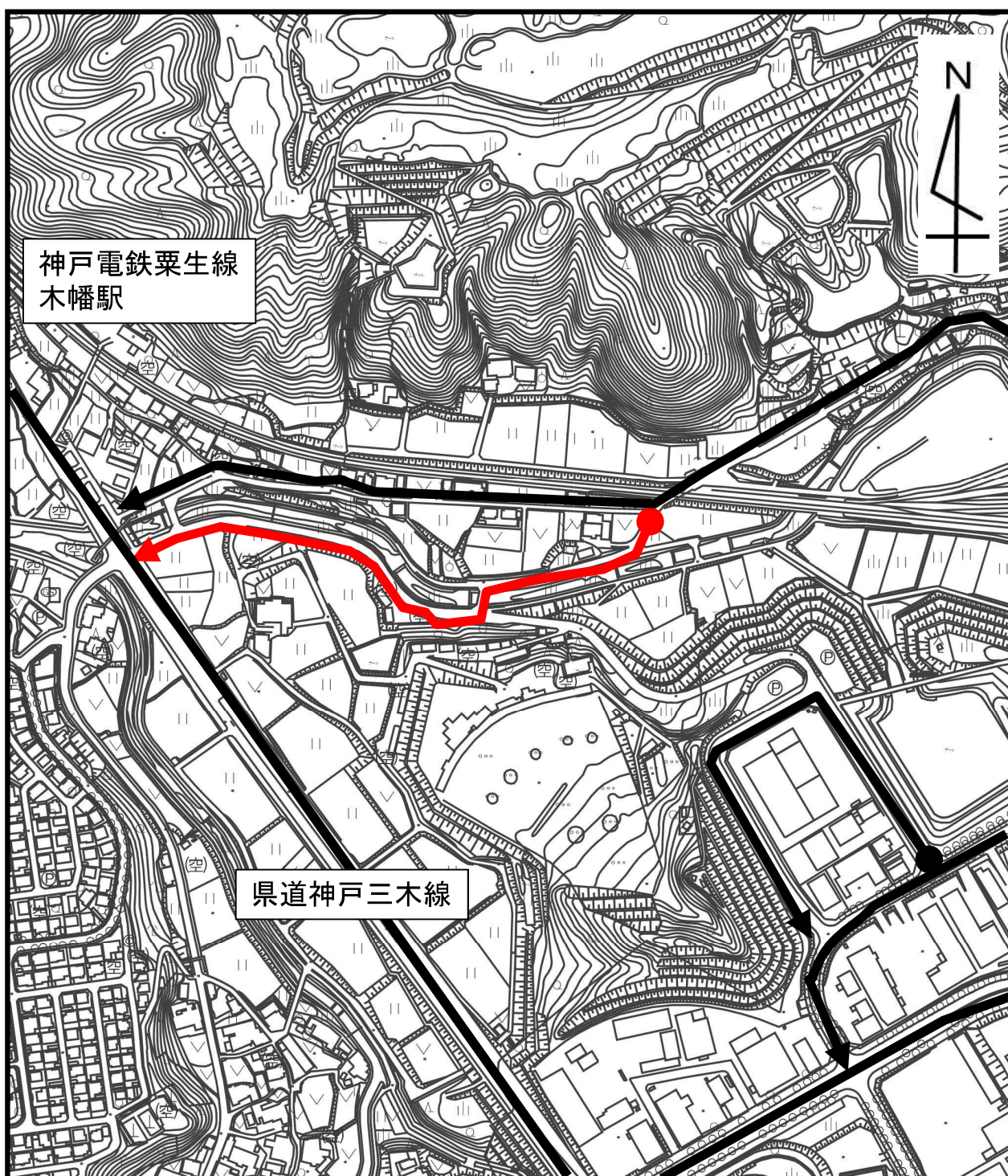
凡例	
	今回認定道路 (高丸陸29・30号線)
	既認定道路
	都市計画法(昭和43年法律第100号) 第29条の許可に係る開発区域

議案参照図(その3)



凡例	今回認定道路 (見津が丘32・33号線)
	既認定道路

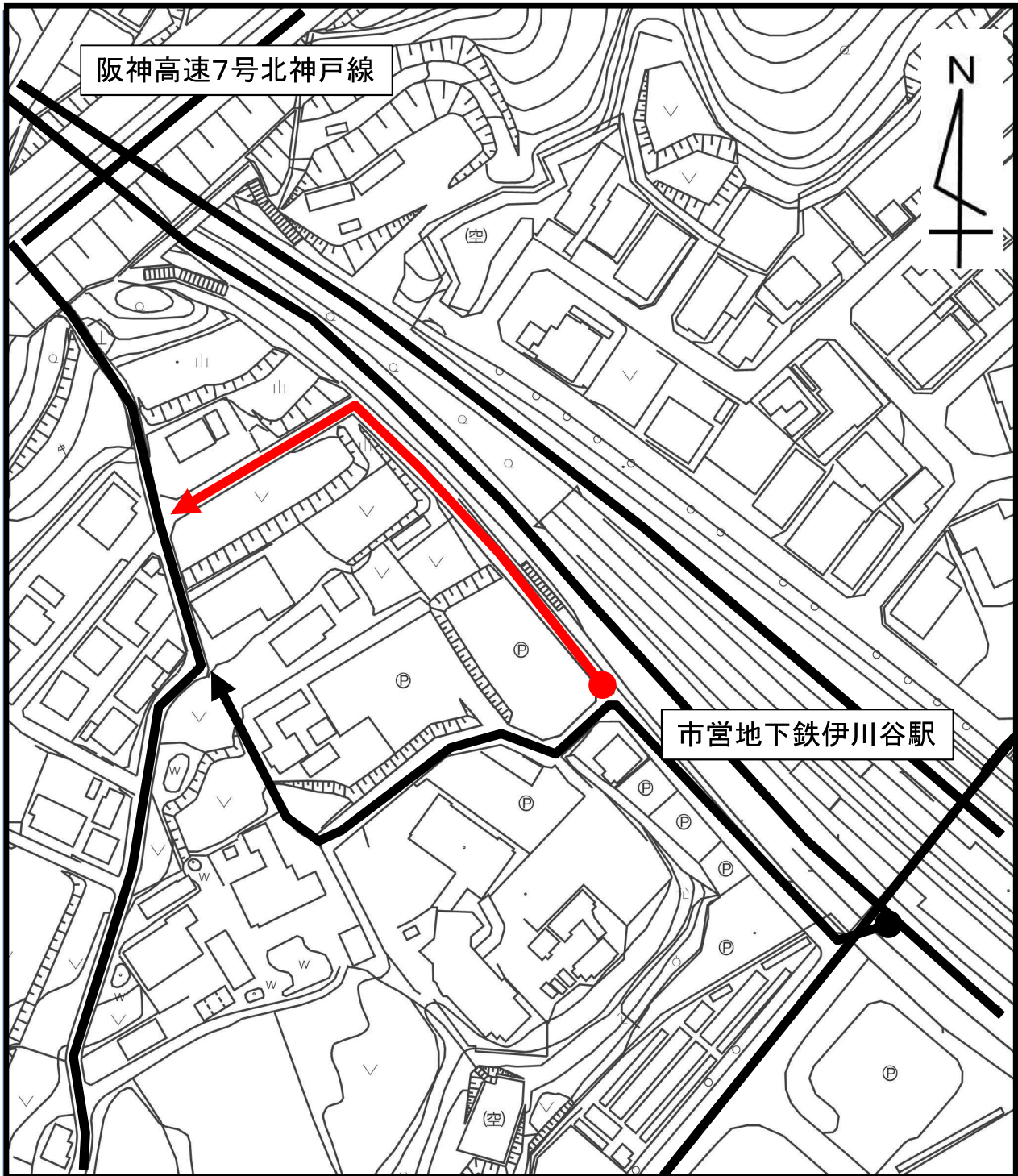
議案参照図(その4)



凡例

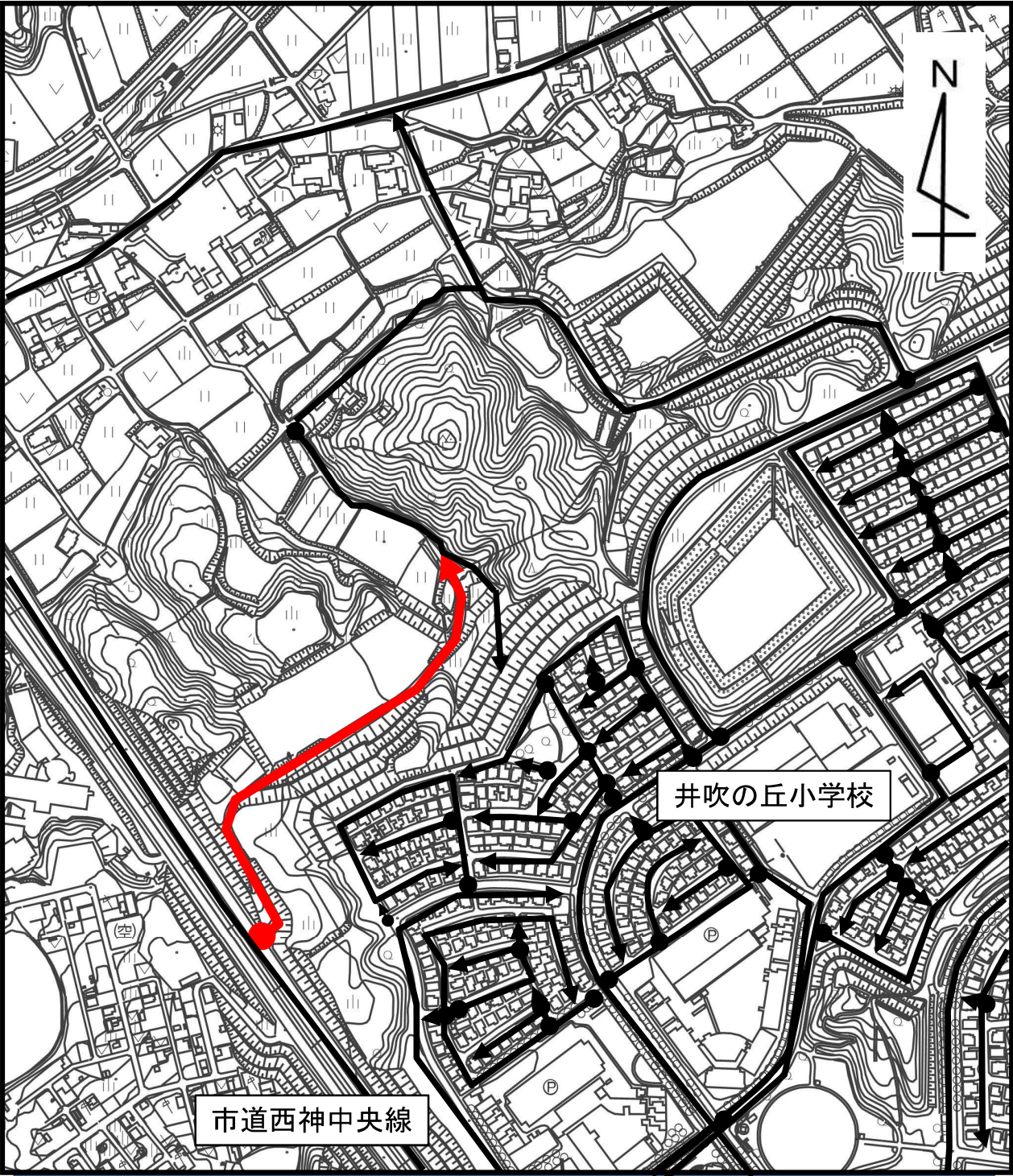
- 今回認定道路
(押部木津32号線)
- 既認定道路

議案参照図(その5)



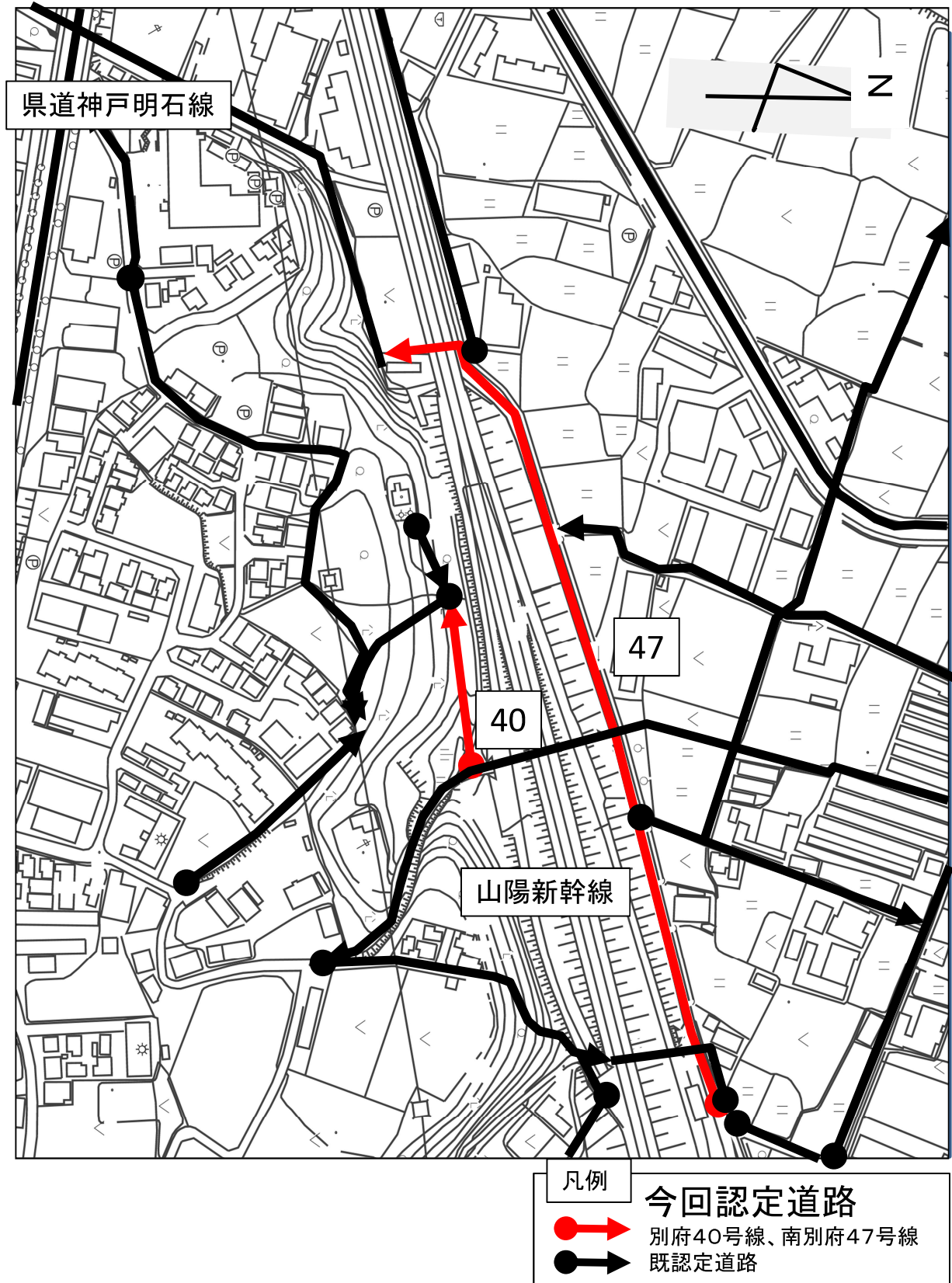
凡例	今回認定道路 (前開53号線)
●→	既認定道路

議案参照図(その6)

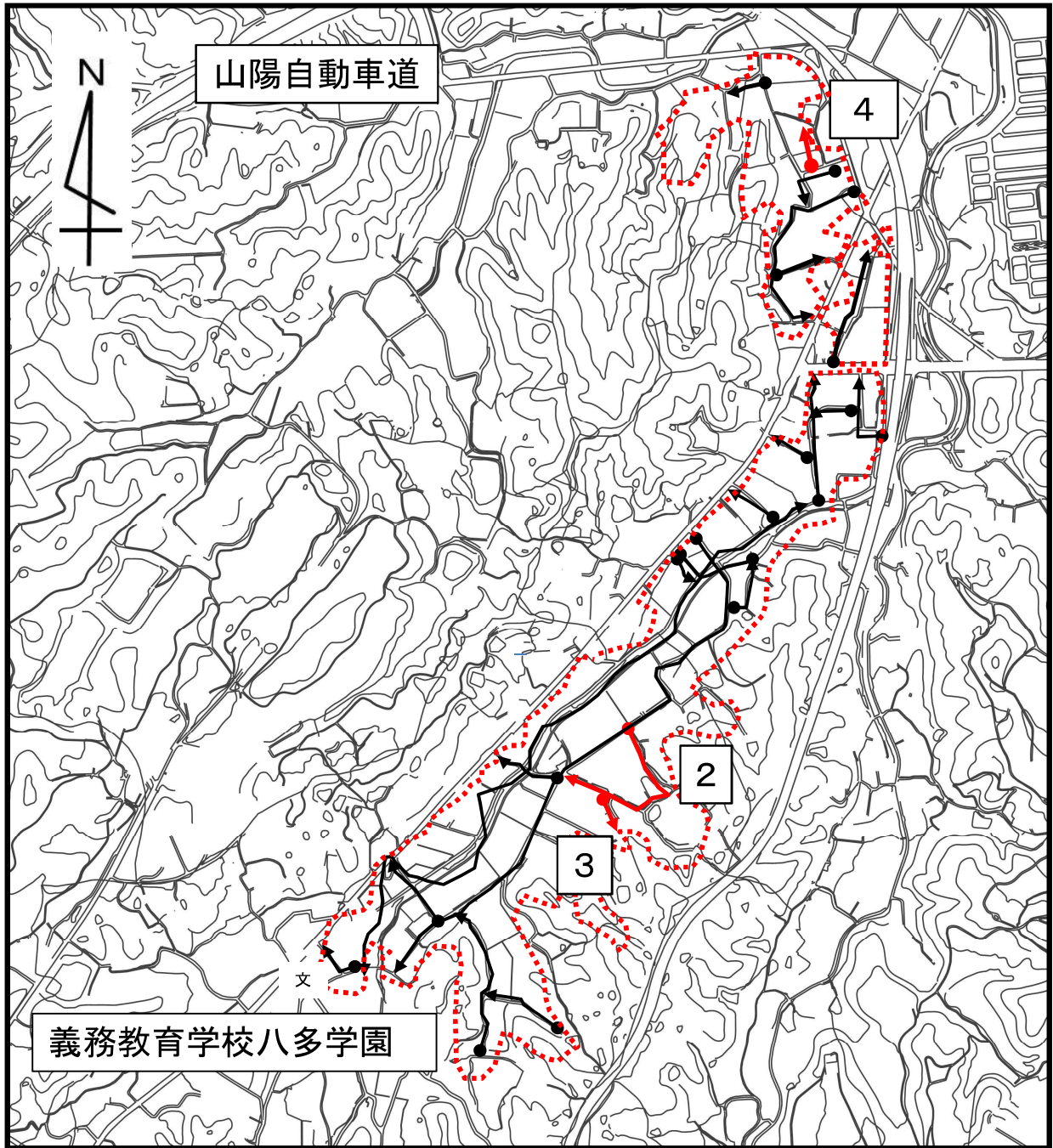


凡例	今回認定道路 (池谷22号線)
	既認定道路

議案参照図(その7)

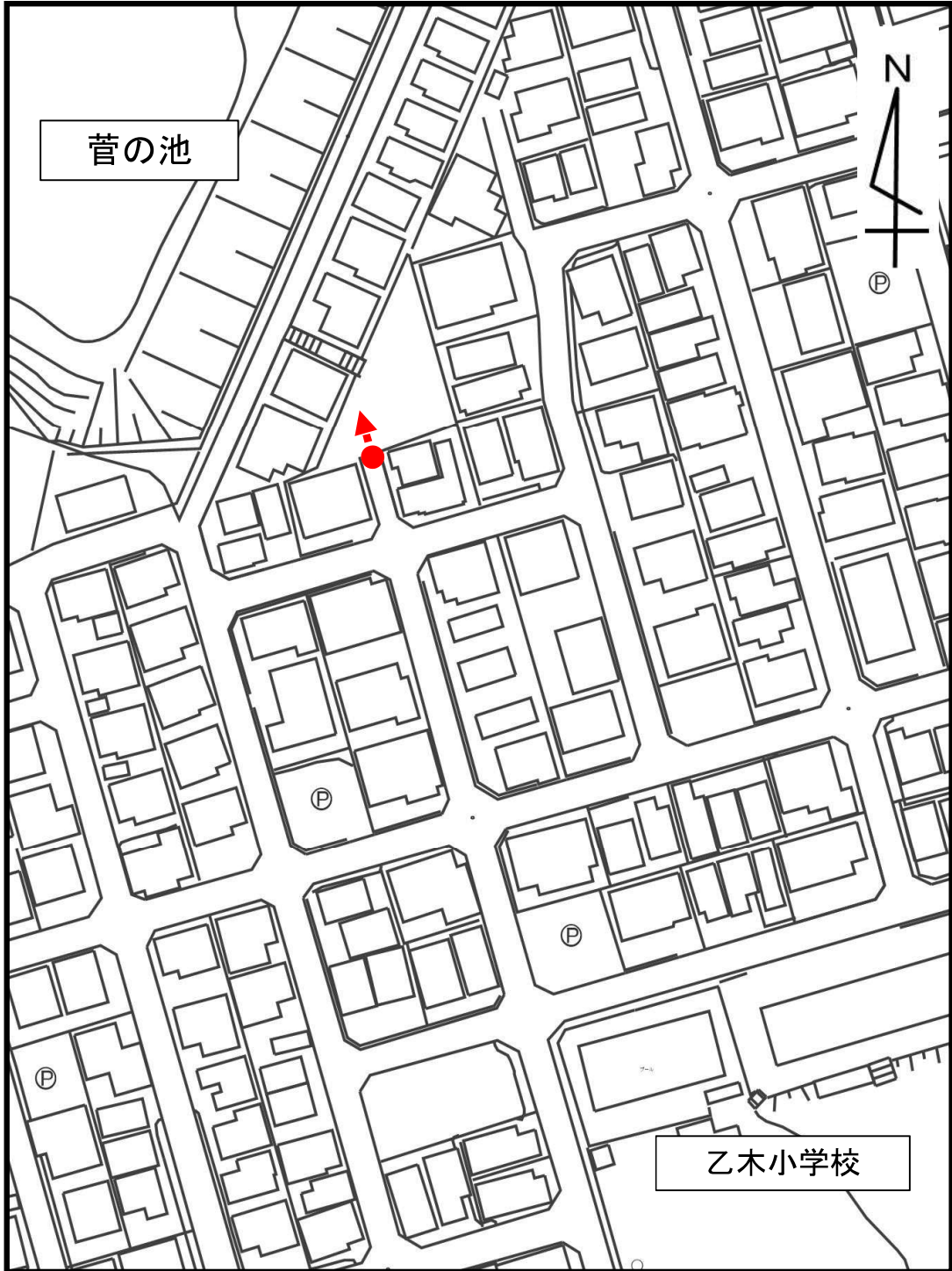


議案参照図(その8)




凡例	今回認定道路 (吉尾4号線、附物2・3号線)
	既認定道路
	今回廃止道路 (県営土地改良事業八多地区八多2工区内の従前の市道路線のうち一部路線を除く路線)

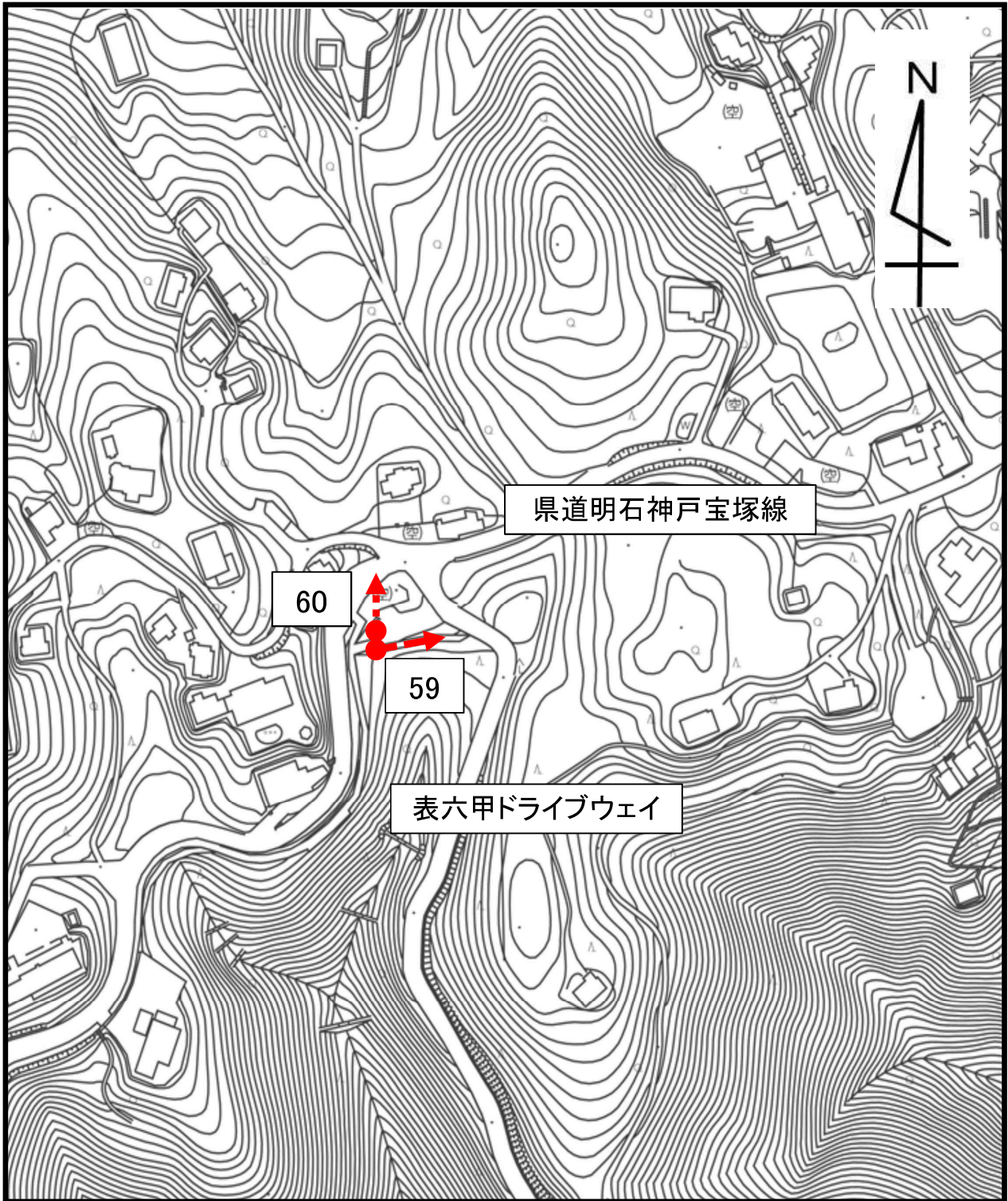
議案参照図(その9)



凡例

 今回廃止道路
(垂水里568号線)

議案参照図(その10)



凡例

 今回廃止道路
(灘里59・60号線)

議案参照図(その11)




凡例

 今回廃止道路
(有野里415号線)

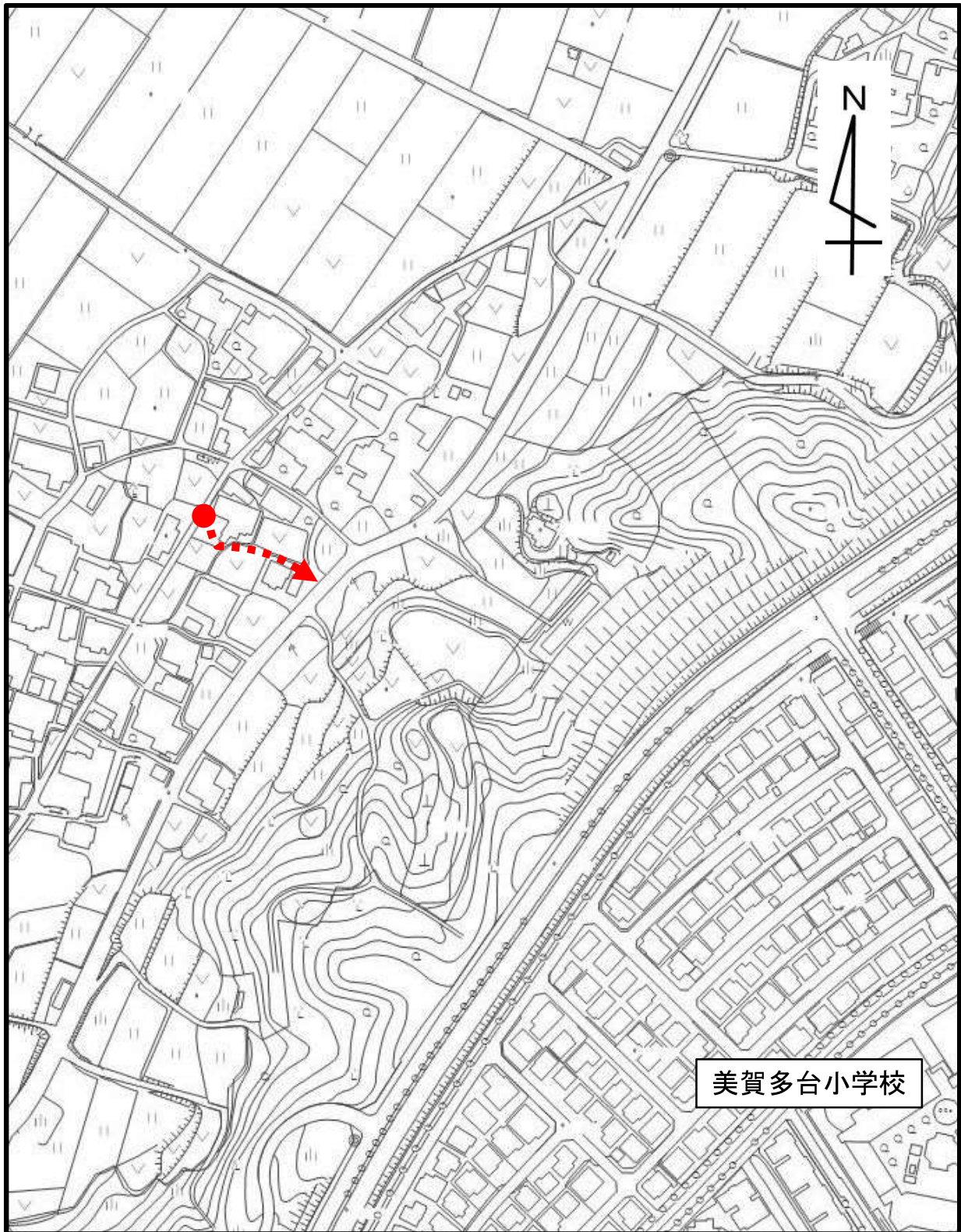
議案参照図(その12)



神戸高塚高等学校

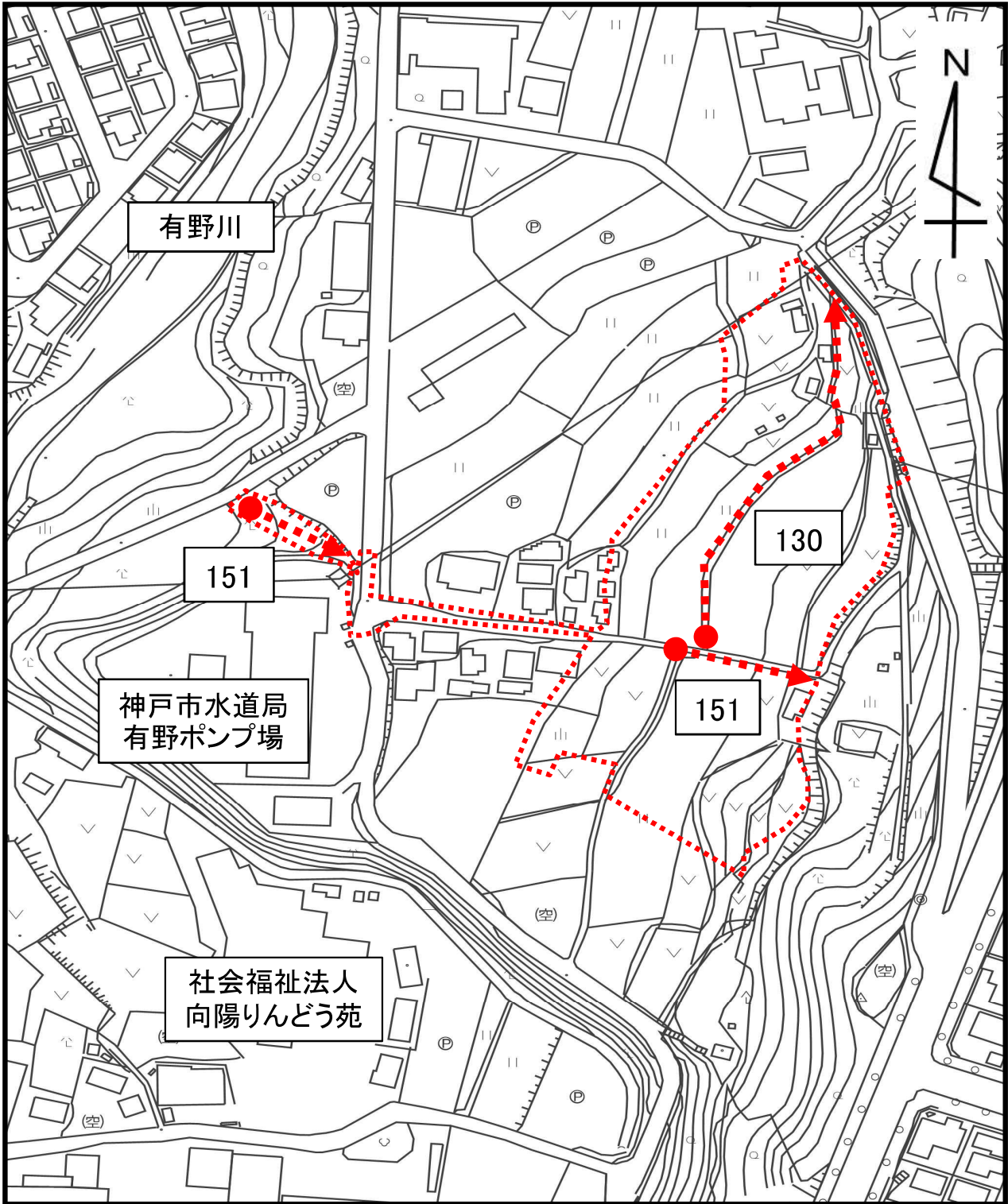
凡例	今回廃止道路 (堅田第21号線)
	


議案参照図(その13)



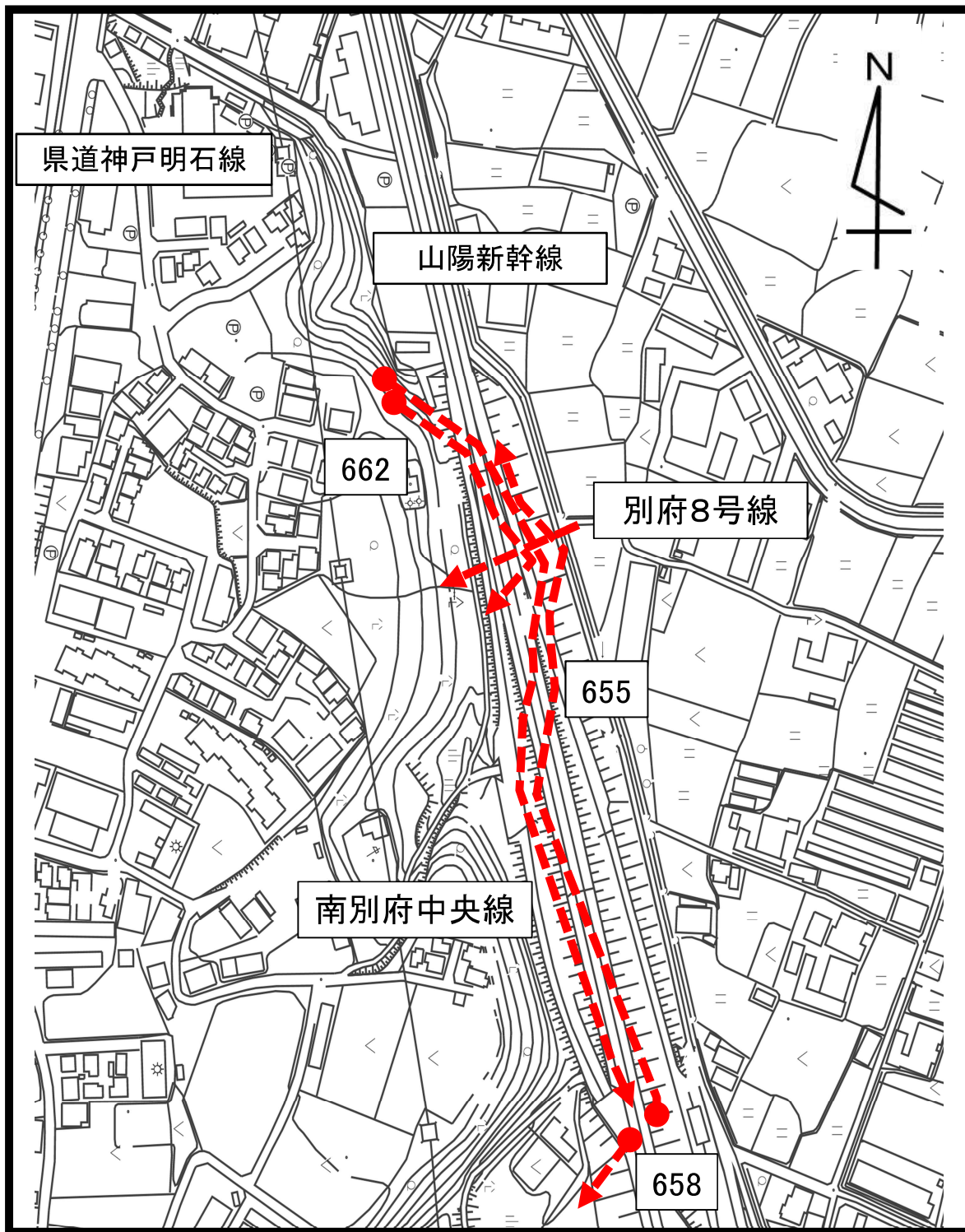
凡例	今回廃止道路 (繁田第6号線)
----	--------------------

議案参照図(その14)



凡例	今回廃止道路
	(有野里130号線)
	(有野町合併第151号線)

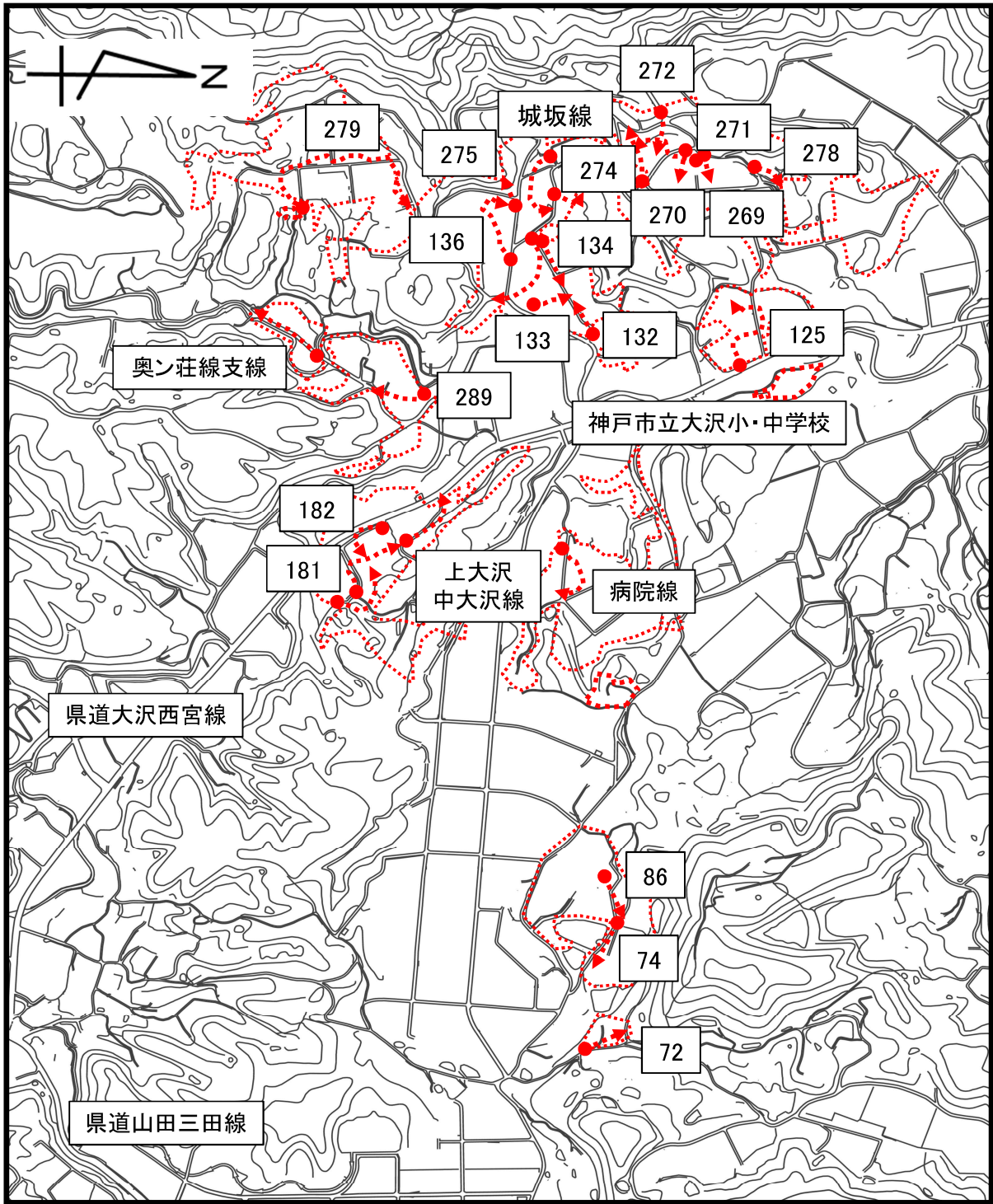
議案参照図(その15)



凡例

今回廃止道路
(南別府中央線、別府第8号線、伊川谷里655・658・662号線)

議案参照図(その16)



凡例	今回廃止道路
●→	県営土地改良事業
.....	大沢地区大沢3-1工区