

「王子動物園サバンナゾーン新獣舎他整備工事」に伴う道路工事のお知らせ

この度、表記の工事に伴い、道路工事を下記の通り行います。
ご通行の方々にはご迷惑をおかけしますが、安全に十分留意して作業を行いますので、
何卒ご協力よろしくお願いたします。

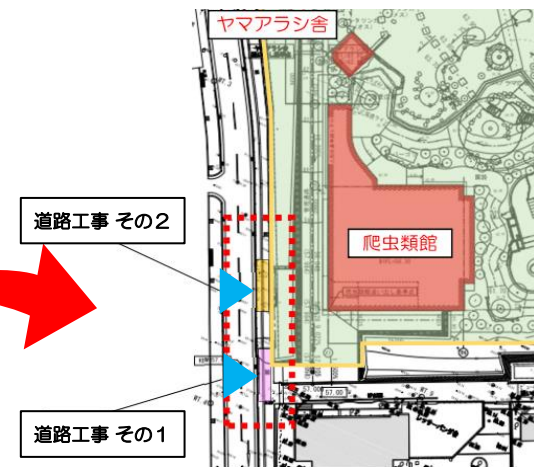
1. 施工場所

神戸市灘区王子町3丁目1 原田2号線（王子動物園西側の南北道路）

付近見取り図



拡大図

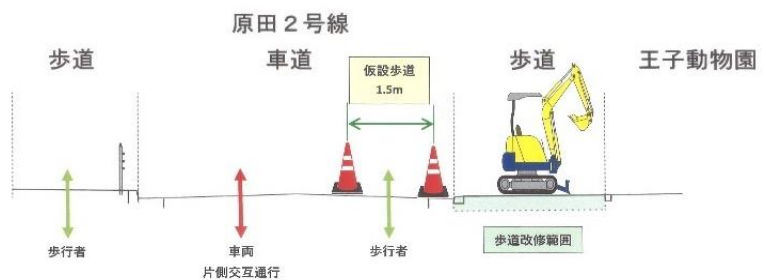
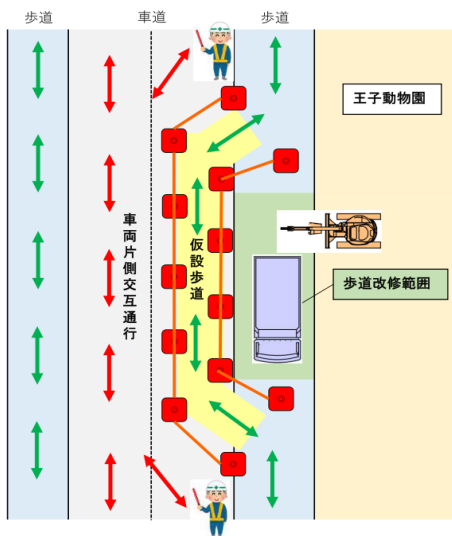


2. 工事の予定期間・工事内容

道路工事 その1 : 令和8年5月7日～5月12日（予定・土日は除く）

歩道乗入部の拡張工事

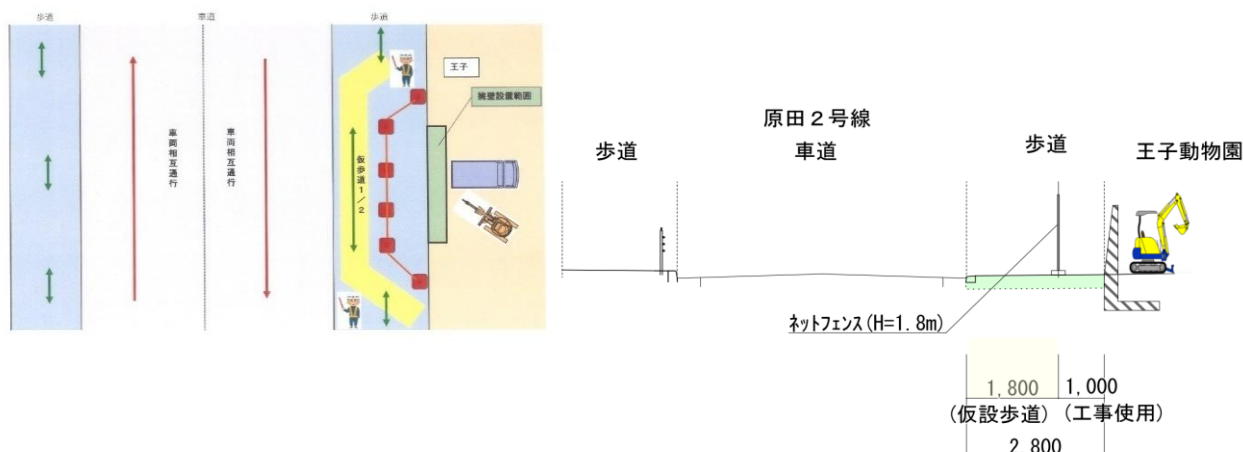
※歩道部分を工事するため、南向きの車道に仮設歩道を設置します



道路工事 その2 : 令和8年5月13日～5月26日 (予定・土日は除く)

既設出入口 擁壁設置による閉鎖工事

※敷地内で擁壁工事をするため、歩道が少し狭くなります。



3. 施工予定日・作業時間

| | | 2026年5月 | | | | | | | | | | | | | | | | | | | | | | | | | | | | | | | |
|-------|--|---------|---|---|---|---|---|---|---|---|----|----|----|----|----|----|----|----|----|----|----|----|----|----|----|----|----|----|----|----|----|----|--|
| | | 1 | 2 | 3 | 4 | 5 | 6 | 7 | 8 | 9 | 10 | 11 | 12 | 13 | 14 | 15 | 16 | 17 | 18 | 19 | 20 | 21 | 22 | 23 | 24 | 25 | 26 | 27 | 28 | 29 | 30 | 31 | |
| | | 金 | 土 | 日 | 月 | 火 | 水 | 木 | 金 | 土 | 日 | 月 | 火 | 水 | 木 | 金 | 土 | 日 | 月 | 火 | 水 | 木 | 金 | 土 | 日 | 月 | 火 | 水 | 木 | 金 | 土 | 日 | |
| 道路工事① | | | | | | | | | | | | | | | | | | | | | | | | | | | | | | | | | |
| 道路工事② | | | | | | | | | | | | | | | | | | | | | | | | | | | | | | | | | |

作業時間：午前9時 ～ 午後17時

※土、日曜日は作業しません

※天候等の影響により、工程に遅れが生じる可能性があります

その際の変更後の工程については、現地で掲示でお知らせします。

4. 問合せ先

施工者

明和・神東特定建設工事共同企業体

現場事務所 TEL078-855-7882

現場代理人 原田 (はらだ) TEL090-3492-9525

工事監理者

神戸市 建築住宅局 建築課・設備課 TEL078-595-6591

神戸市 建築住宅局 技術管理課 TEL078-595-6583

※工事中は現場代理人が現場事務所に常駐しますので、ご不明・お気付きの点がございましたら現場代理人までお知らせください。

※工事説明会当日の資料や工事中のお知らせは、随時下記の神戸市ホームページに掲載しますのでご覧ください。

<王子公園再整備「工事のお知らせ」のホームページ>

<https://www.city.kobe.lg.jp/a76835/construction.html>

