

コベカツについて

神戸市教育委員会事務局

1

部活動の選択肢が少ない・選べない

- ・学校ごとに種目や部活数にバラつきがある
- ・少子化による廃部・休部の加速

2

部活動に起因するトラブルの増加

- ・人間関係のトラブル、苦情、ケガの対応など負担が増大
- ・教員不足が深刻化する中で教員が顧問となる仕組みは限界

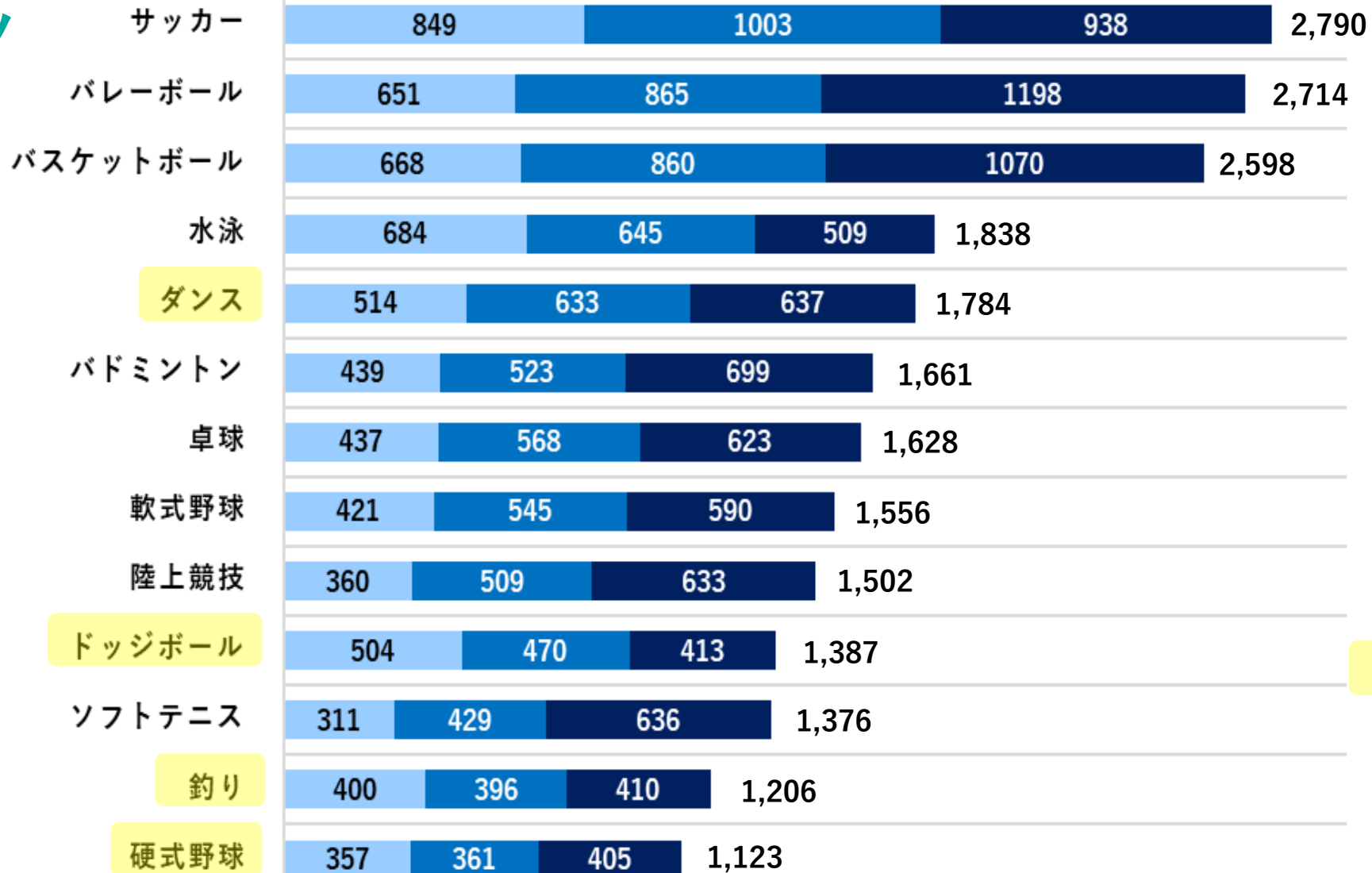
3

生徒・保護者の意識の変化

- ・生徒・保護者のニーズは、より「楽しむこと」に変化
- ・ダンス、料理、釣り、eスポーツなどの希望も

児童のニーズ（2024年7月アンケート）

スポーツ



n = 26,202

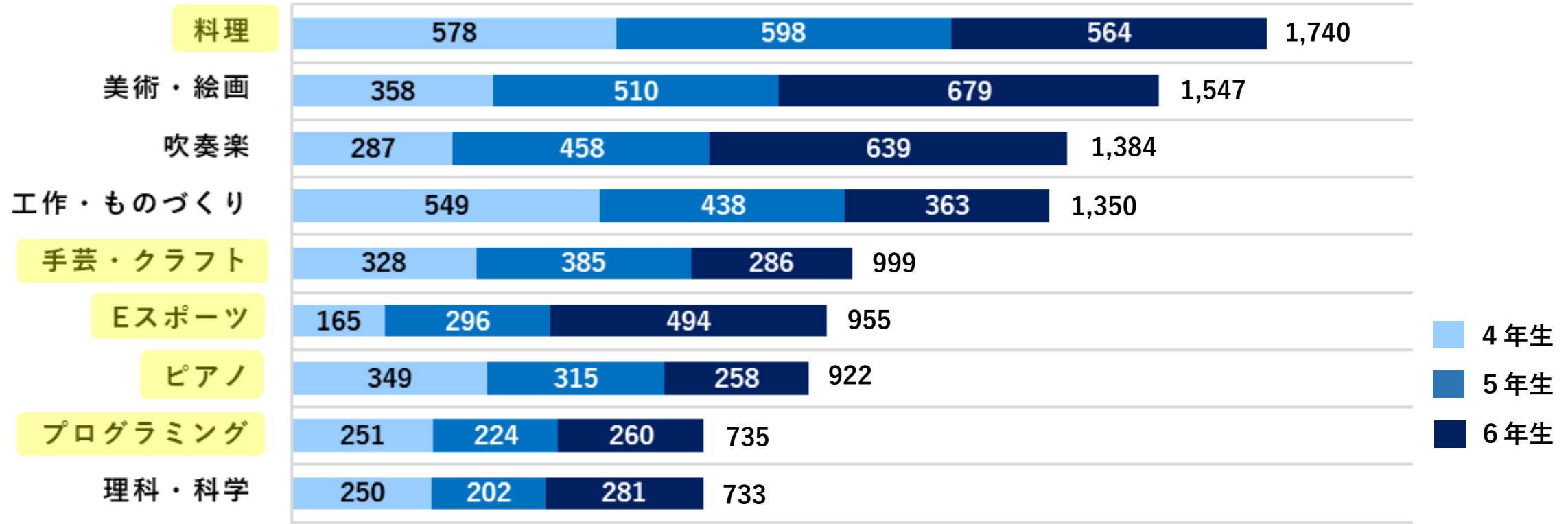
4年生
5年生
6年生

は現在の部活動
にない種目

児童のニーズ（2024年7月アンケート）

文化活動

n = 26,202



は現在の部活動
にない種目

2026年に部活動を終了



平日を含めた取り組みは政令市初

平日・休日ともに、生徒が地域の方々とともに活動する

▶ ^{コ ベ カ ツ}
「KOBE◆KATSU」を開始

- ・ 2026年という期限を設定し、関係する多くの方々に幅広く協力をお願いしながら取り組みを推進します。

※ 「KOBE◆KATSU」 = 「神戸の地域クラブ活動」

1

こどもたちの選択の幅を広げます

- ・校区に関係なく、生徒が多様な活動から「やりたいこと」を主体的に選択して参加できる環境を将来に渡って確保

2

学校での教育活動を充実させます

- ・教員の負担を軽減し、本来業務に注力
- ・学校として、個々の生徒への支援や指導等を充実

3

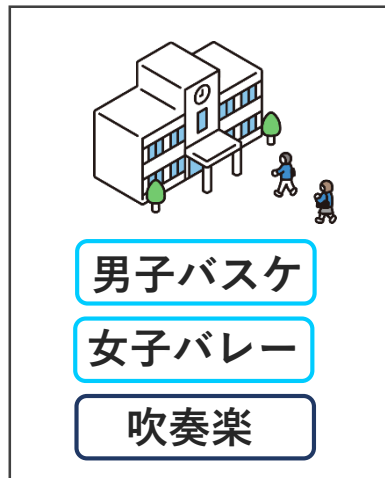
多世代交流・地域の活性化につなげます

- ・中学生が地域の方々と一緒にスポーツ・文化活動を楽しんだり、地域の特性に応じた活動（伝統行事など）に参加

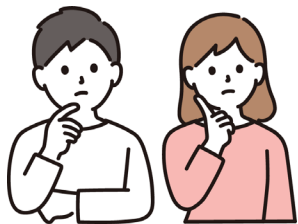
	部 活 動	「コベカツ」
運営主体	学校	地域の様々な団体（登録制）
指 導 者	教員、部活動指導員	多様な人材、希望する教員（兼職兼業）
参 加 者	当該校の生徒	生徒等（参加範囲を柔軟に設定）
活動場所	学校施設	学校施設、地域の諸施設
費用負担	部費（実費相当）	月会費等
保 険	日本スポーツ振興センター災害共済	スポーツ安全保険等

- ・ 運営主体として、地域の様々な団体に幅広く参画いただきます。
- ・ 運営に必要な最低限の費用は、保護者の皆様にご負担いただきます。

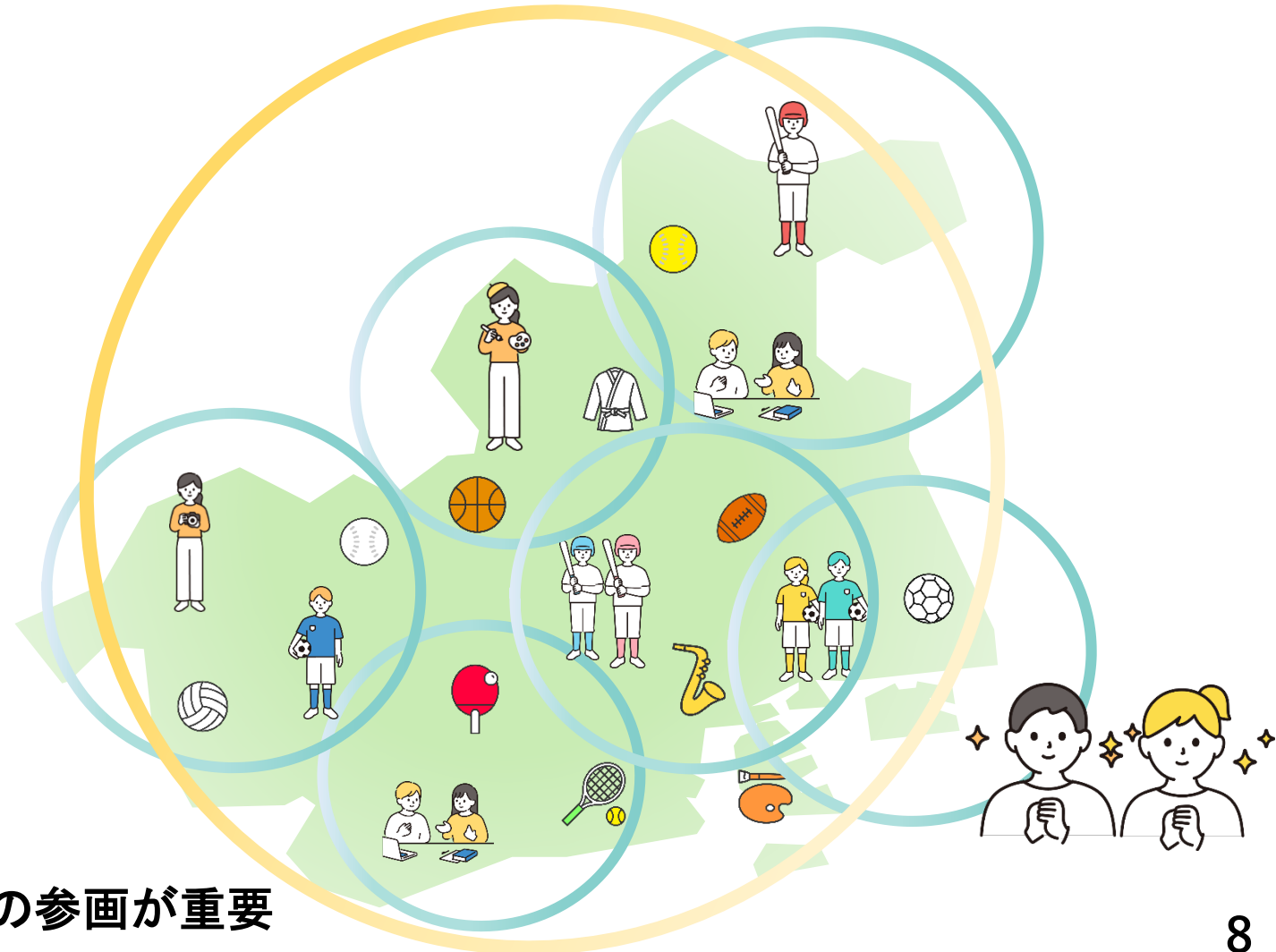
<これまでの学校部活動>



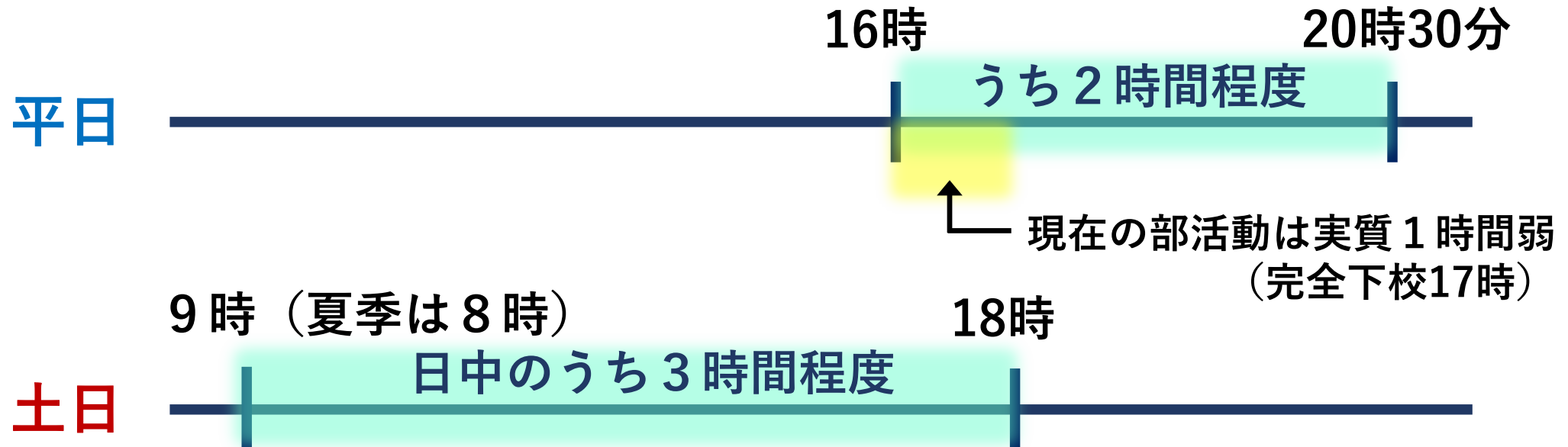
原則として生徒は
各校の種目から選択



【コベカツでの校区を越えた活動】



「KOBE◆KATSU」の活動時間



平日夜間の活動も可能

土日のみの活動も可能

「コベカツ」の活動主体

総合型地域スポーツクラブ

競技団体・文化芸術団体

大学

民間企業・NPO

地域の団体等



保護者の参加

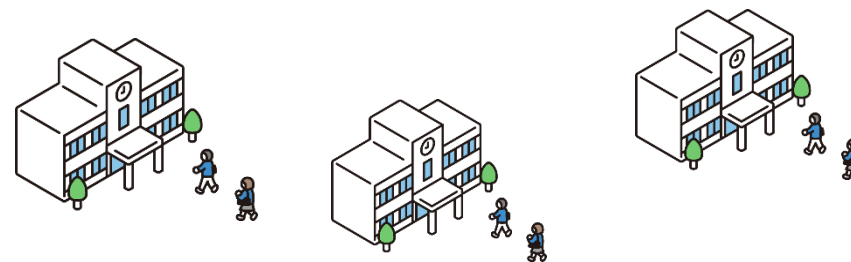


希望する教員の参加

申請

コベカツクラブ

登録



／神戸市内の中学校施設を利用可能／



小学生や地域住民の活動に中学生も参加

／多世代交流が広がる／

▶ 登録数：1,007クラブ

①スポーツ：617クラブ

- ・部活動にないダンスや空手道、ボルダリング、ヨガ等
- ・障害のある生徒も参加しやすいパラスポーツ、ニュースポーツの活動も



②文化・芸術・その他：390クラブ

- ・野外活動や地域活動、料理、eスポーツ、ドローン操縦など
- ・農業や大人へのインタビュー活動など



主な種目の登録状況

	スポーツ	1次	2次	計	文化・芸術・その他	1次	2次	計
部活動にある種目	バスケットボール	55	18	73	吹奏楽	19	26	45
	サッカー・フットサル	44	21	65	合唱・コーラス	4	18	22
	バレーボール	32	26	58	美術・絵画・クラフト	8	12	20
	軟式野球	17	21	38	楽器演奏	0	14	14
	陸上競技	22	8	30				
	ソフトテニス	21	5	26				
	卓球	7	18	25				
新規種目	空手道	25	25	50	プログラミング・情報処理	17	11	28
	ダンス	31	14	45	料理	5	15	20

多様なニーズに応える新たな種目

やりたいことに、きっと出会える

KOBE♦KATSU

ダンス (45クラブ)



クッキング (20クラブ)



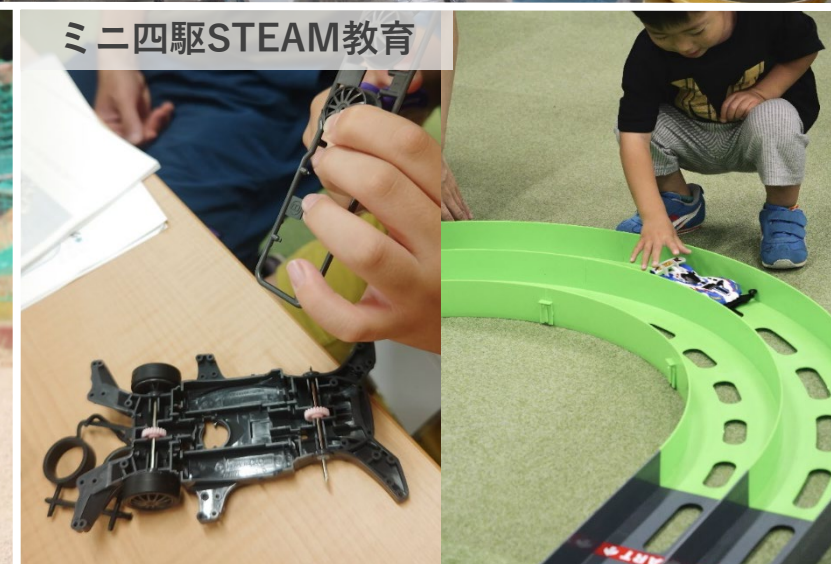
サイクルサッカー



ラクロス



ミニ四駆STEAM教育

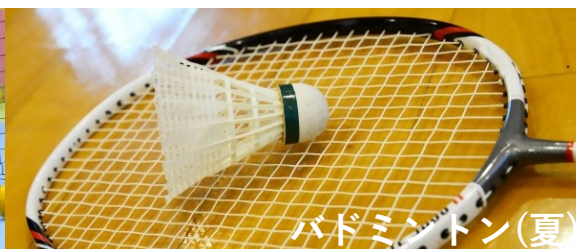


季節に応じた様々な活動

多目活動等（8クラブ）



テニス(春)



バドミントン(夏)



トレッキング(秋)



ラグビー(冬)

ニュースポーツ



新たな文化活動や体験

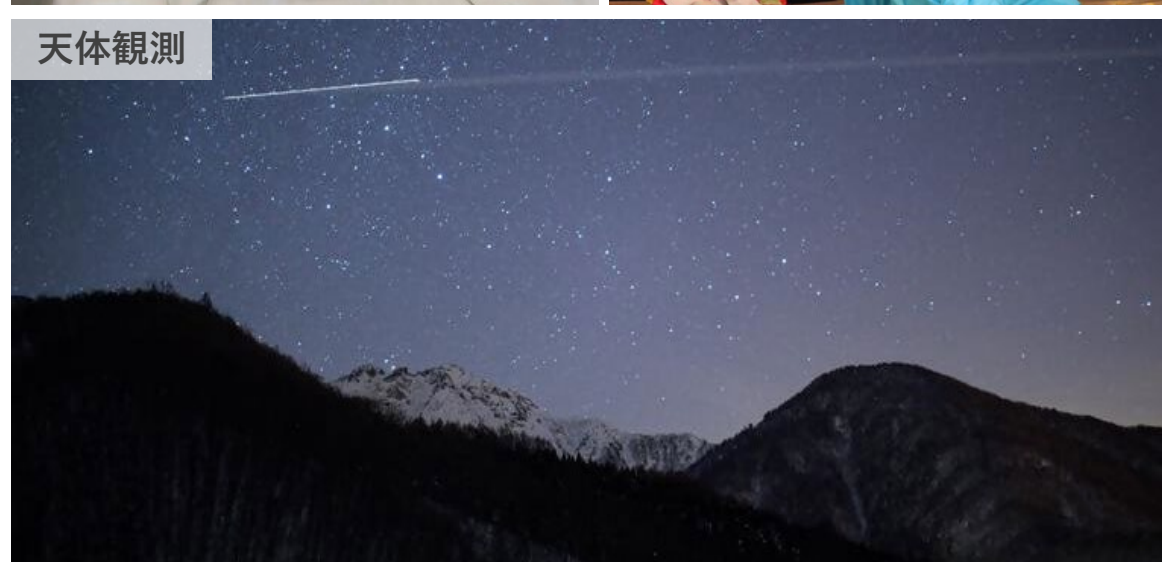
そば打ち



歌舞伎



天体観測



複数の活動が選択可能に

▶ 1 週間の過ごし方のイメージ

月曜



火曜



水曜

休養日

木曜



金曜



土曜

休養日

日曜



曜日ごとに子どもたちが「やりたいこと」を選択できます

コベカツクラブの更なる充実に向けて

地域ごと（学校ごと）の実情を踏まえ
きめ細かく活動団体の確保・活動の充実を図る



市内全中学１年生を対象にアンケートを実施



第３次募集

地域ごと（学校ごと）に種目・活動場所を限定して公募

▶ コベカツ専用ホームページ

(掲載情報)

- ・生徒・保護者の皆さま向け情報
- ・活動団体の皆さま向け情報
- ・コベカツニュース
- ・コベカツクラブ活動紹介 など

気になるクラブを検索

地域 #東灘区 #灘区 #中央区 #兵庫区 #北区 #長田区 #須磨区 #垂水区 #西区

種目 #サッカー #スポーツクライミング #ドッジボール #フェンシング #フライングディスク #ラグビー #地域活動 #工作・ものづくり #手芸・クラフト #料理 #登山 #競技かるた #複数種目の活動

タグ #スポーツ #文化・芸術

募集情報 #指導者募集中

Q フリーワード検索

【実証事業】須磨千鳥かるた会
中央区吾妻通

【実証事業】五感くらぶ
兵庫区駅南通

【実証事業】鉄人★未来ロボット・アートク

【実証事業】BOSSAクライミングジム
長田区川西通

【実証事業】スポーツクライミングクラブ
KOBE
長田区菅原通

【実証事業】アウトドアクラブ Base Camp
MAYA
灘区国玉通

気になるクラブをクリック

▶ コベカツマップ

- ・ 地図や活動種目などから活動を探せるマップ
- ・ スマートフォンやパソコンなどで、地図や区、活動種目、フリーワード検索などから、コベカツクラブの活動場所を簡単に探すことができる

The screenshot displays the KOBE♦KATSU website interface. At the top, there's a navigation bar with the logo and buttons for '市全体から探す' (Search from the whole city) and '中学校から探す' (Search from middle schools). A toggle switch for '使い方' (Usage) is set to 'ON'. The main area features a map of Kobe with red pins indicating club locations. A legend indicates that red stars represent middle schools and blue dots represent other clubs. Below the map, there are search filters for '区' (District), '参加対象' (Target participants), '活動種別' (Activity type), '活動概要' (Activity overview), and '活動詳細' (Activity details). A table below the filters lists various clubs and their activities.

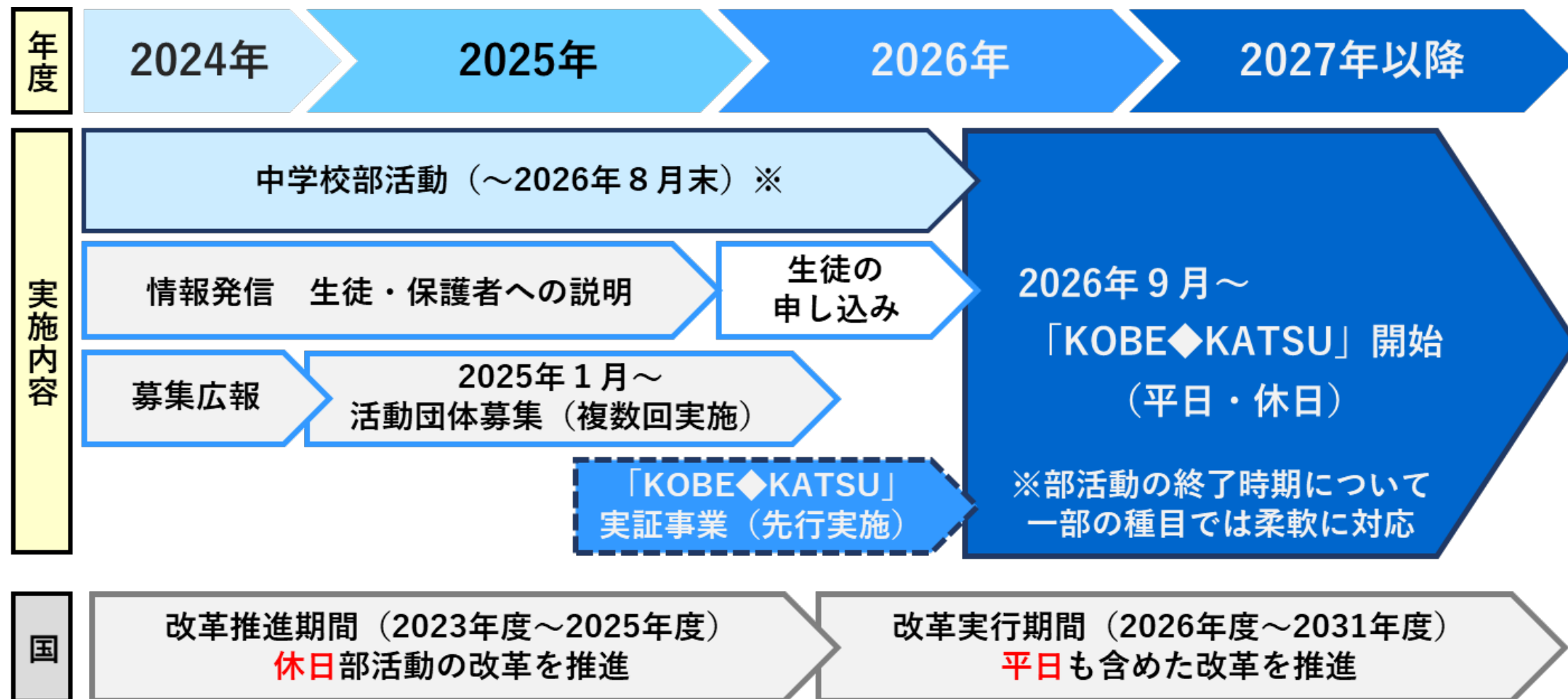
地図上のピンからコベカツクラブを探せます。ピンをタップすると、その施設での活動が下の表に表示されます。もう一度ピンをタップすると、全件表示に戻ります。

「使い方」を ON にすると使い方が表示されます

区、活動種目、参加対象、フリーワード検索などからコベカツクラブを探せます

コベカツクラブ名をタップ(クリック)し、
①「経路」をタップすると、Google マップでルート検索ができます
②「詳細を見る」をタップすると「学校ごとの活動曜日・活動時間一覧」が表示されます。

クラブ名	参加対象	活動種目
FITNESS	男子のみ	バスケットボール
kobe U15	女子のみ	バスケットボール
ボールクラブ	男子・女子	サッカー
lub バレー (仮称)	女子のみ	バレーボール
ソフトボール (仮称)	男子のみ	軟式野球
テニスクラブ 2 (東灘)	男子・女子	ソフトテニス
卓球 本庄校	男子・女子	卓球
バドミントン	男子・女子	バドミントン
Dance Project 東灘A	男子・女子	ダンス
AIBA	男子・女子	ニュースポーツ (モルック等)



こどもが主役の授業への転換

自己調整型学習

手段、形態、ペースなど自分にあった学び方を選択・決定

協働による深い学び

多様な考えを共有し、ともに学び合う

問題発見・課題解決

自ら課題を発見し、解決に向けた考えを表現

こどもたちがデザインする放課後&休日

コベカツ

スポーツ、文化芸術活動など多様な活動への参加機会を確保

学校での放課後活動

学習（教室）、読書（学校図書館）、楽器・絵画（多目的室等）など

夢に向けた活動

スポーツ等の習い事、学習塾、まちなか自習室など

地域活動への参加

地域行事、ボランティア活動への参加

➤ 教員が本来業務に注力し、こどもたちへの支援を充実させる
学校はコベカツ開始後もこどもたちの放課後の居場所に

やりたいことに、きっと出会える

KOBE ◆ KATSU

