



"いつでも" アートの道

神戸市立王子動物公園から兵庫県立美術館までの直線1.2kmを繋ぎ、歩くことで芸術に触れることができるミュージアムロード。

上下左右から光に包まれ、この街でしか味わうことのできない体験を日常でお届けするのを目的に公共設備でガードパイプ、街灯のデザインをした。24時間365日どんな季節、天候でもアートを感じる！

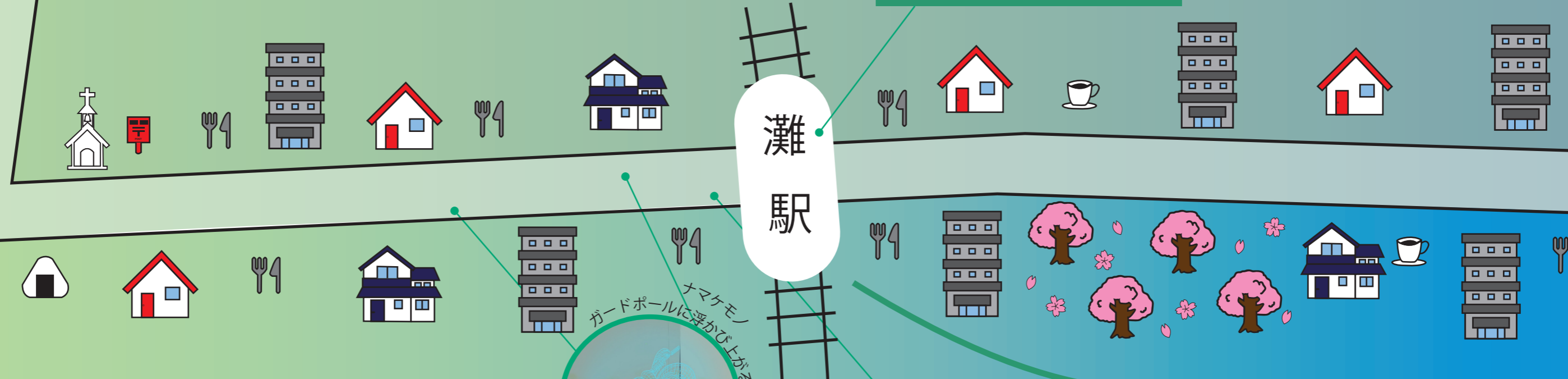
↓ 灘駅も地面から光あふれる！



↓ 晴れの日の風景



神戸市立王子動物園



灘
駅

ZOOエリア

灘駅⇄神戸市立王子動物園

灘駅から神戸市立王子動物園の間は、生き帰りどちらもワクワク感を感じて歩けるよう、神戸市立王子動物園にいる動物たちが道に隠れている。灘駅を出た先には、推しのパンダやコアラが来客を出迎える！帰りはライトアップされ、動物園の余韻に浸りながら帰宅！



↑ 雨が降ると動物を感じる通路



↑ いつもの道が動物園に！



↑ 車道にひょっこりいきものたち

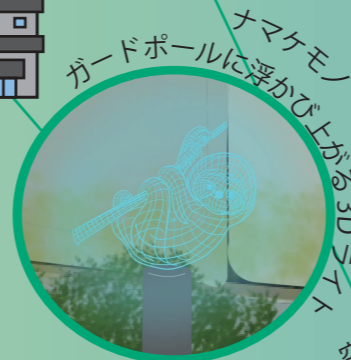
Foodエリア

灘駅⇄BBフラザ美術館

灘駅から岩屋駅にかけては飲食店が並ぶからおしゃれなカフェまで、動物園からにもなるこのエリアには、神戸名産の品



↑ 雨が降ればパラソルの中から名産品が！







1.2km を 3 セクションで展開

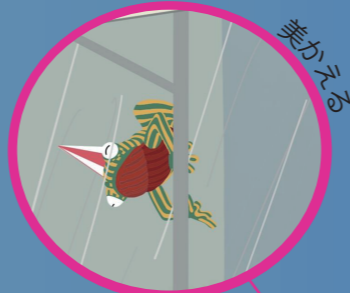
1.2km を Zoo エリア、Food エリア、Art エリアの 3 つにブロック分けをし、今あるミュージアムロードのそれぞれの特徴を残しつつ、3箇所それぞれで別の楽しみ方が出来るようにデザインを変えた。

※道路全体が、歩道・車道ともに現在の岩谷駅から兵庫県立美術館の広さで神戸市立王子動物園から岩谷駅までの区間も整備されていると仮定してデザインをした。

ミュージアムロードの楽しみ方

-  観察 (Obeserve) - 街に潜むアートを見つける
-  体感 (Experience) - 街路のリズムを触れて、味わう
-  共感 (Engage) - 人・作品・歴史をつなげる
-  創発 (Create) - 新しい視点、感性を生む

大阪湾

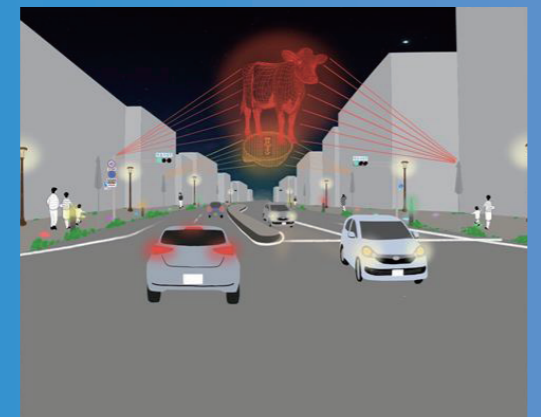
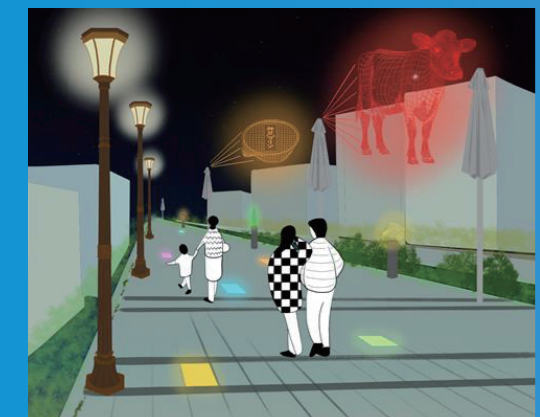


。様々なジャンルのレストラン美術館の間に位置するため休憩々が空中に浮かび上がる。

Artエリア

BB プラザ美術館 ⇄ 兵庫県立美術館

兵庫県立美術館周辺には、ミュージアムロードを彩るオブジェが 3D ライトになって登場！ 1.2km を歩く中で見つけられたオブジェは何個あるかな？ 「この熊あったね」と話しながら夜も楽しめる！ ミュージアムロードを歩くことが芸術鑑賞に！



↑車道がまるで神戸グルメ通り！

↑通りに浮かぶ、おいしい目印！

↑濡れることなくアートを楽しめる！

↑360度カラフルなオブジェが包み込む

↑光のアーチを通り抜ける！