

登記年月日：令和7年11月7日

令和7年11月10日  
 神戸地方方法務局  
 これは図面に記録されている内容を証明した書面である。

登記官

山口忠弘



地番	4	地積測量図
土地の所在	神戸市兵庫区遠矢浜町	

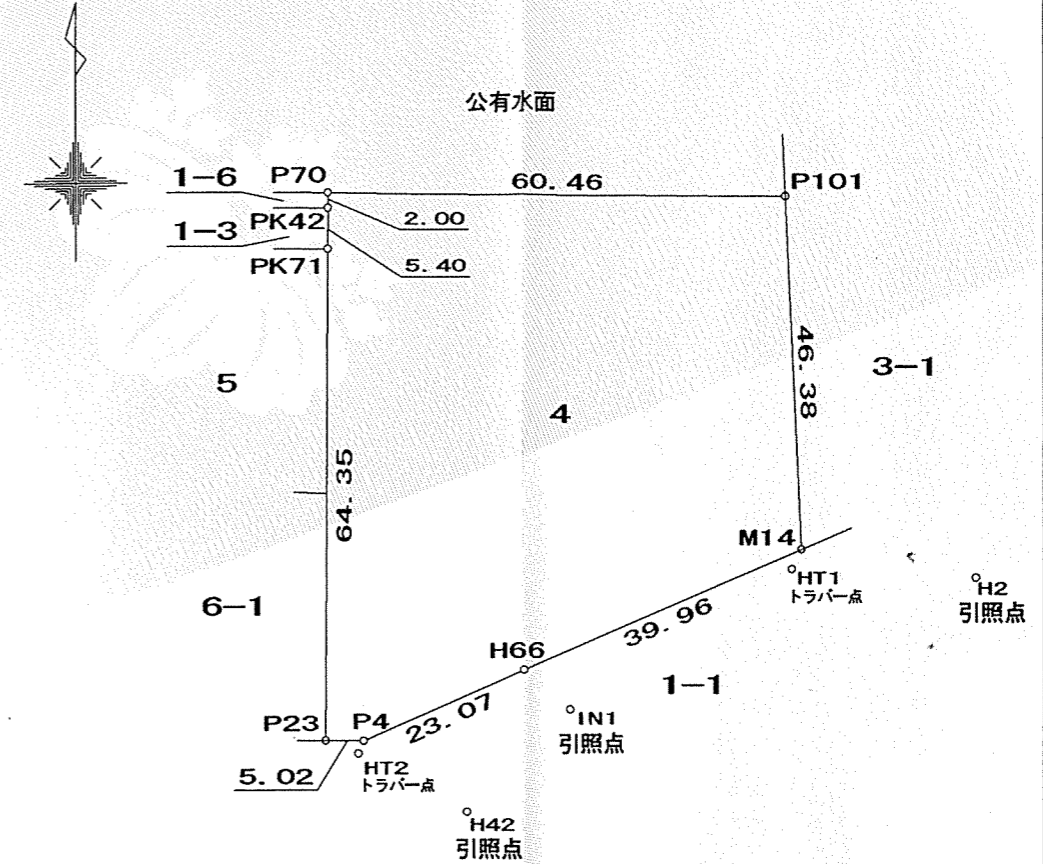
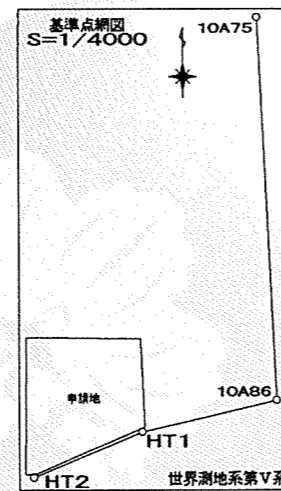
座標求積表

地番	4				
測点	X <sub>n</sub>	Y <sub>n</sub>	(X <sub>n+1</sub> - X <sub>n-1</sub> ) Y <sub>n</sub>	距離	境界標の種類
P70	-149322.810	76904.226	-103974.513552	2.00	金属標(復元)
PK42	-149324.811	76904.214	-569244.992028	5.40	金属標(既設)
PK71	-149330.212	76904.183	-5364143.668433	64.35	金属標(既設)
P23	-149394.562	76903.812	-4951682.647056	5.02	金属標(既設)
P4	-149394.600	76908.840	702946.797600	23.07	金属標(新設)
H66	-149385.422	76930.007	1908402.683649	39.96	金属標(新設)
M14	-149369.793	76966.786	4769092.960918	46.38	金属標(既設)
P101	-149323.459	76964.684	3616031.748372	60.46	金属標(新設)
			倍面積	7428.369470	
			面積	3714.1847350	
			地積	3714.18 m <sup>2</sup>	

座標一覧表

測点名	X座標	Y座標	備考
10A75	-149155.088	77027.043	街区多角点
10A86	-149355.895	77037.342	街区多角点
HT1	-149372.365	76965.508	トラバー点
HT2	-149396.256	76908.164	トラバー点
H2	-149373.532	76989.733	引照点(マンホール中心)
IN1	-149390.616	76936.187	引照点(マンホール中心)
H42	-149403.904	76922.456	引照点(マンホール中心)

※座標系は全て世界測地系第V座標  
 令和6年10月5日測定



引照点表

境界点	点	間	距離
	P 1	P 2	P 3
P 1	H42	X座標	-149403.904
		Y座標	76922.456
P 2	IN1	X座標	-149390.616
		Y座標	76936.187
P 3	H2	X座標	-149373.532
		Y座標	76989.733

境界点	点	間	距離
	P 1	P 2	P 3
P70	83.11	74.96	99.41
PK42	81.16	73.16	98.42
PK71	75.92	68.35	95.89
P23	20.85	32.61	88.45
P4	16.49	27.63	83.59
H66	19.96	8.07	60.89
M14	55.93	37.01	23.24
P101	90.85	72.95	55.98

作製者	神戸市中央区旭通1丁目2番7号 土地家屋調査士 多田 順治 (令和7年10月27日作製)	申請人	神戸市長 久元 喜造	縮尺	1/1000
-----	--	-----	------------	----	--------