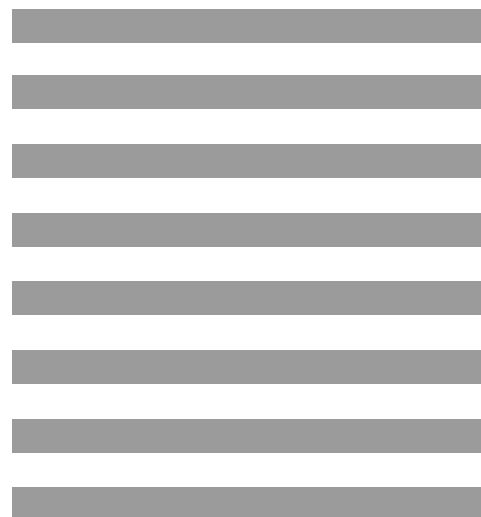


こんな **悩み** や **不安**、
どこに相談したらいいの？



という人の **相談窓口** 一覧

- 女性に係わる相談
- 子どもに係わる相談
- 高齢者に係わる相談
- 障害者(児)に係わる相談
- 同和問題に係わる相談・外国人に係わる相談
- あらゆる人の人権に係わりの深い相談
- 日常生活に係わる法律相談
- 区役所等の所在地と電話番号



神戸市

目 次

<女性に係わる相談>

女性のための相談室	1
女性のためのなやみ相談	1
女性のためのチャレンジ相談	1
不妊相談	1
予期せぬ妊娠SOS相談	1
女性の人権ホットライン	1
ドメスティック・バイオレンスに関する相談	1
ストーカー・DVに関する相談	2
性被害の相談	2
性犯罪の被害相談	2

<子どもに係わる相談>

児童虐待	2
親子に関する相談	2
児童・生徒の非行に関する相談	2
児童・生徒の教育に関する相談	2
ひとり親家庭等の相談	3
ひとり親家庭等の就業・養育費確保等の相談	3
子育ての総合的な相談	3
思春期に関する相談	3
こどもの人権110番	3

<高齢者に係わる相談>

高齢者に関する相談窓口	4
家庭内での高齢者虐待 (在宅で介護を担う家族及び同居者による虐待の場合)	4
養介護施設従事者等による高齢者虐待	4
権利擁護相談	4
成年後見相談	4
権利擁護・成年後見法律相談	5
その他高齢者の福祉に関する問い合わせ	5

<障害者(児)に係わる相談>

特別支援教育に関する就学相談と教育相談	5
子どもの発達や障害に関する相談(身体・知的)	5
言葉の遅れや発達が気になる児童の相談	5
障害のある方とその家族や介護者からの相談	5
精神保健福祉に関する相談	6
神戸市こころといのちの電話相談	6
聴覚障害に関する相談	6
発達障害に関する相談	6
障害者差別に関する相談	7
障害者虐待に関する相談・通報窓口	7
障害者虐待に関する通報窓口	7

<同和問題に係わる相談>

同和問題に関する相談	7
------------	---

<外国人に係わる相談>

外国人のための生活相談	7
外国人のための入国在留の相談	7
外国人のための人権相談	8
外国人のための生活相談	8
外国人のための法律相談	8
外国人のための入国在留の相談	8
外国人のための生活相談	8

<あらゆる人の人権に係わりの深い相談>

ホームレスの援護	8
特定中国残留邦人等に対する支援給付	8
生活保護	8
生活困窮に関する相談	8
難病相談	9
HIV・エイズ・梅毒など感染症について	9
医療安全相談	9
インターネット上の人権侵害に関する相談	9
インターネット上の誹謗中傷等に関する無料相談	9
インターネット上での違法・有害情報に関する相談	9
犯罪被害者等に関する相談	10
職場(企業等)での男女双方に対する差別的取扱い、 ハラスメント等に関する相談	10
職場でのトラブル相談	11
性的少数者の方及び家族・友人等の悩み相談	11
人権相談	11
差別等に関する法律相談	12
人権啓発DVDの貸出に関する相談	12

<日常生活に係わる法律相談>

一般・市民法律相談(電話相談)	12
区役所市民法律相談(面接相談)	13

<区役所等の所在地と電話番号>

区役所	13
あんしんすこやかセンター (地域包括支援センター)	14~16
障害者相談支援センター	17

<資料>

神戸国際コミュニティセンターの相談業務(※) (Kobe International Community Center)	18~22
外国語人権相談ダイヤル(Ministry of Justice)ポスター(※)	23

(※)日本語以外でも記載しています。

<女性に係わる相談>

相談項目	内 容	対応者	相 談 法	予約の 必 要	相談日時	お問い合わせ先
女性のための相談室 (こころの悩み)	女性としての生き方、性格、夫婦や親子の関係、職場や近隣の人間関係など	女性カウンセラー	面接	要	火・水・木・土 (祝日休) 13:00～15:50 (1人 50分)	神戸市男女共同参画センター (あすてっぶKOBÉ) 電話相談：361-8361 面接予約 ところ：361-8935 法律・キャリア：予約はWEB受付 所在地：神戸市中央区橋通3丁目4-3 休 日：月・年末年始(12/28～1/4)
女性のための相談室 (法律)	離婚・DV・セクハラ・雇用問題などの法律に関する相談	女性弁護士	面接	要	月2回 木・土 13:00～15:30 (1人 30分)	
女性のための相談室 (キャリア)	就業・再就職や育休復帰、職場でのキャリアアップなどについて	女性キャリア・カウンセラー	面接またはオンライン	要	原則 木・土 詳しくはHPをご確認ください。 (1人 45分)	
女性のための相談室 (電話相談)	話を聞いてほしい、こころの悩みなど	女性カウンセラー	電話	不要	火～土 (祝日休) 10:00～12:00 13:00～15:00	
女性のためのなやみ相談	女性が抱える様々な悩みや問題の解決に向けて、一歩を踏み出せるよう、一緒に考えます。	女性カウンセラー	電話	不要	月～土 9:30～12:00 13:00～16:30	兵庫県立男女共同参画センター・イーブン 電話相談：360-8551 面接予約：360-8554 所在地：神戸市中央区東川崎町1-1-3 神戸クリスタルタワー7F 休 日：日・祝日・国民の休日・年末年始 (12/28～1/4)
			面接	要	月～金 9:40～18:40 土 9:40～16:20	
女性のためのチャレンジ相談(就業)	女性の社会参加を支援するため、個別で相談に応じます。	女性社会保険労務士等	電話 面接 オンライン	要	原則 第1～4木 10:00～13:00	
不妊相談 (からだ)	不妊・不育症に関する相談	医師	面接 ※一部WEB相談可能	要	第3水 第3土(6・8・12・2月)	
	男性不妊症に関する相談	医師	面接 ※一部WEB相談可能	要	第1水(1月除く)	
	不妊(男性不妊含む)・不育症に関する相談	助産師	面接 ※一部WEB相談可能	要	第2土	
			電話	不要	第1・3土 10:00～16:00 (5月4日除く)	
予期せぬ妊娠SOS相談	予期せぬ妊娠についての相談	助産師等	電話・メール・LINE・面接	不要 (面接は要)	電話：24時間365日 メール・LINE：随時受付 面接：毎日 10:00～16:00	電話番号：078-351-3400 メール： https://ninshinsos-sodan.com LINE：@inochinodoor 面接：078-743-2403(原則要予約)
女性の人権ホットライン	女性の人権に関わる(DV・ストーカー等)様々な相談に応じています。	職員・人権擁護委員	電話 面接	面接についてはできるだけ予約	月～金 8:30～17:15	神戸地方事務局人権擁護課 電話番号：0570-070-810 所在地：神戸市中央区波止場町1-1 神戸第2地方合同庁舎 休 日：土日・祝日・年末年始
ドメスティック・バイオレンスに関する相談	女性からのさまざまな相談、配偶者等からのDVで悩んでいる人からの相談に応じています。	女性相談員等	電話	不要	毎日 9:00～21:00 ※緊急時は「110番へ」	兵庫県立女性家庭センター(配偶者暴力相談支援センター)悩みのほっとライン 電話番号：732-7700
	配偶者等からの暴力(DV)に関する相談に応じています。	女性相談員等	電話 面接	不要 (面接は要)	毎日 9:00～17:00 ※緊急時は「110番へ」	神戸市配偶者暴力相談支援センター(女性のためのDV相談室) 電話番号：382-0037 休 日：年末年始(12/28～1/4)
	緊急一時保護に関することや女性の抱える様々な相談に応じています。	女性相談支援員	電話 面接	面接についてはできるだけ予約	月～金 8:45～12:00 13:00～17:30 ※緊急時は「110番へ」	居住区の区役所保健福祉部保健福祉課・北神区役所保健福祉課・北須磨支所保健福祉課 電話番号：13ページ 所在地：13ページ 休 日：土日・祝日・年末年始

相談項目	内 容	対応者	相談方法	予約の必要	相談日時	お問い合わせ先
ストーカー・DVに関する相談	ストーカー・DVに関する相談に応じています。	警察官	電 話	不 要	24時間	兵庫県警察本部人身安全対策課 ストーカー対策係・DV対策係 電話番号：371-7830
※ 性被害の相談	性被害の相談に応じています。	相談員	電 話 面 接	面接は 要	月～金 9:00～17:00	ひょうご性被害ケアセンター「よりそい」 電話番号:367-7874 #8891(はやくワンストップ) 休 日:土日・祝日・12/29～1/3 夜間休日は国設置のコールセンターに転送されます
※ 性犯罪の被害相談	性犯罪被害の相談に応じています。	相談者が希望する性別の警察官	電 話	不 要	24時間	性犯罪被害相談電話全国共通番号 電話番号:#8103(ハートさん) ※発信場所を管轄する都道府県警察の性犯罪相談電話(県内は下記番号)につながります。 兵庫県警察本部捜査第一課 性犯罪被害110番 電話番号：0120-57-8103(FAX兼用)

※兵庫県警察本部捜査第一課・ひょうご性被害ケアセンター「よりそい」は性別にかかわらず相談に応じています。

<子どもに係わる相談>

相談項目	内 容	対応者	相談方法	予約の必要	相談日時	お問い合わせ先
児童虐待	児童虐待(おそれのある場合も含む)についての相談	児童福祉司・児童心理司	電 話 面 接	不 要	月～金 8:45～17:30	こども家庭センター(児童相談所) 電話番号：599-7300 所 在 地：神戸市兵庫区上庄通1丁目1-27 休 日：土日・祝日・年末年始 児童相談所虐待対応ダイヤル ☎189 年中無休 24時間対応
		保健師等	電 話 面 接	不 要	月～金 8:45～17:30	居住区の区役所こども家庭支援室 電話番号：13ページ 所 在 地：13ページ 休 日：土日・祝日・年末年始
親子に関する相談	子育てや親子関係に関する相談	相談員	S N S	不 要	月～金 10:00～20:00	親子のための相談LINE 
児童・生徒の非行に関する相談	子どもの非行・問題行為等についての相談	児童福祉司・児童心理司	電 話 面 接	面接は 要	月～金 8:45～17:30	こども家庭センター(児童相談所) 電話番号：599-7300 所 在 地：神戸市兵庫区上庄通1丁目1-27 休 日：土日・祝日・年末年始
児童・生徒の教育に関する相談	学校・教育についてのお困りごと(いじめ・不適切指導・性被害・学校生活全般)	指導主事・係長・カウンセラー	電 話	不 要	月～金 9:00～17:00	教育相談指導室 電話番号：0120-790-783(フリーダイヤル) ：360-3152(直通) ：360-3150(面接予約) 所 在 地：神戸市中央区東川崎町1丁目3-2 総合教育センター 3F 休 日：土日・祝日・年末年始
			面 接	要	火～金 10:00～12:00 13:00～17:00	
	特別支援教育	相談員	電 話	不 要	月～金 9:00～17:00	特別支援教育相談センター 電話番号：360-2160
	不登校				不登校支援相談センター 電話番号：366-0123	
	子ども向けの相談窓口				24時間	こうべっ子悩み相談 電話番号：0120-155-783(フリーダイヤル) ：0120-0-78310 (全国共通の子供SOSダイヤル)
S N S		不 要	17:00～21:00 (相談受付は20:30まで)	ひょうごっ子SNS悩み相談 W E B：https://pref-hyogo.school-sign.jp/ 		
上記のほか、学校に相談しにくいこと、その他教育全般の意見や要望、どこにすればいいかわからないこと	教育委員会事務局	WEB 手 紙	随時		お困りごとポスト W E B：https://www.city.kobe.lg.jp/a61516/kosodate/education/measures/okomariготopost.html  手 紙 版：神戸市立の各学校・幼稚園に置いてありますので、ご利用ください。	

相談項目	内 容	対応者	相 談 法	予約の 必 要	相談日時	お問い合わせ先
ひとり親家庭等の相談	ひとり親家庭等の各種の相談に応じ、福祉施策等の紹介、手続きを行います。	母子・父子自立支援員等	電 話 接 触	不要	月～金 8:45～12:00 13:00～17:30	居住区の区役所保健福祉部保健福祉課・ 北神区役所保健福祉課・北須磨支所保健福祉課 電話番号：13ページ 所 在 地：13ページ 休 日：土日・祝日・年末年始
ひとり親家庭等の就業・養育費確保等の相談	ひとり親家庭等の就業相談、養育費・法律相談を実施しています。	就業相談員・養育費専門相談員・弁護士	電 話 接 触 オンライン	要	就業相談・養育費相談・弁護士相談で実施日程が異なります。 「神戸市ひとり親家庭支援センター」HPでご確認ください。	神戸市ひとり親家庭支援センター 電話番号：341-4532 H P：https://kobe-hitorioyashien.com/ 所 在 地：神戸市中央区橋通3丁目4-1 総合福祉センター 3階 開館時間：平日9:00～17:00 休 日：土日・祝日・年末年始
子育ての総合的な相談(生活)	保護者がいない等、家庭での養育が困難な子どもに関する相談	児童福祉司・児童心理司	電 話 接 触	面接は要	月～金 8:45～17:30	こども家庭センター(児童相談所) 電話番号：599-7300 所 在 地：神戸市兵庫区上庄通1丁目1-27 休 日：土日・祝日・年末年始
子育ての総合的な相談(しつけ)	子どものしつけに関する相談					
子育ての総合的な相談(性格・行動等)	子どもの不登校や家庭内暴力などの性格・行動に関する相談					
子育ての総合的な相談(発達・健康・思春期)	子どもの発達や思春期などに関する相談					
子育ての総合的な相談	子どもに関する相談に応じます。	相談員 心理士	電 話 接 触	面接は要	毎日	児童家庭支援センターはれるや御影 電話番号：891-8833 所在地：神戸市東灘区御影中町1丁目2-10 神戸真生塾子ども家庭支援センター 電話番号：341-6492 所在地：神戸市中央区中山手通7-25-38 児童家庭支援センターおるおるステーション 電話番号：371-4351 所在地：神戸市兵庫区下祇園町37-9 児童家庭支援センターしらゆり 電話番号：594-7785 所在地：神戸市北区鈴蘭台東町1丁目8-16 扇野ビル2階
子育ての総合的な相談(発達・健康・しつけ・思春期・生活習慣)	妊娠中から出産、育児期(乳幼児期～思春期)において、子どもの健康のことや子育てについての不安や悩みの相談に応じます。また地域で子育てを支援している方からの相談にも応じています。	保健師等	電 話 接 触	面接は要	月～金 8:45～12:00 13:00～17:30	居住区の区役所保健福祉部保健福祉課・ 北神区役所保健福祉課・北須磨支所保健福祉課 電話番号：13ページ 所 在 地：13ページ 休 日：土日・祝日・年末年始
思春期に関する相談	思春期専門相談	医師・相談員	電 話 接 触	面接は要	月～金 8:45～17:15	神戸市精神保健福祉センター 電話番号：371-1900 所 在 地：神戸市中央区橋通3-4-1 神戸市立総合福祉センター 3階 休 日：土日・祝日・年末年始
こどもの人権110番	こどもの人権に関わる(いじめ・体罰・不登校・虐待等)様々な相談に応じています。	職員・人権擁護委員	電 話 接 触	面接についてはできるだけ予約	月～金 8:30～17:15	神戸地方方法務局人権擁護課 電話番号：0120-007-110(フリーダイヤル) 所 在 地：神戸市中央区波止場町1-1 神戸第2地方合同庁舎 休 日：土日・祝日・年末年始

<高齢者に係わる相談>

相談項目	内 容	対応者	相 談 方 法	予約の 必 要	相談日時	お問い合わせ先	対象と なる方
高齢者に関する相談窓口	高齢者の介護相談窓口として神戸市が委託して運営しています。	保健師等、社会福祉士等、主任ケアマネジャー、地域支え合い推進員	電 話 接 触	不 要	右記参照	お住まいの地域の あんしんすこやかセンター 電話番号：14～16ページ 所在地：14～16ページ 窓口の開設時間等については各あんしんすこやかセンターによって異なります。	
家庭内での高齢者虐待（在宅で介護を担う家族及び同居者による虐待の場合）	高齢者に対し、身体に外傷を負わせたり、高齢者を衰弱させるような著しい減食または長時間の放棄をするなど、家庭内での虐待の通報受付、対応を行います。						
養介護施設従事者等による高齢者虐待	高齢者を介護する施設や事業所の職員が、利用者に対し、暴言や暴力により心理的・身体的に外傷を負わせる、介護を著しく怠る、金銭を詐取する等の虐待に関する通報受付、対応を行います。	職 員	電 話 接 触	不 要	月～金 8:45～12:00 13:00～17:30	養介護施設従事者等による高齢者虐待通報専用電話（福祉局監査指導部内） 電話番号：322-6774 所在地：神戸市中央区加納町6丁目5-1 休 日：土日・祝日・年末年始	
権利擁護相談	認知症の高齢者や知的・精神障がいのある人など、判断能力が十分でない方の権利侵害や財産管理に関する不安、困りごとなどについて相談に応じています。（法律的な相談は、「権利擁護・成年後見法律相談」参照）	精神保健福祉士、社会福祉士	電 話 接 触	不 要	月～金 9:00～12:00 13:00～17:00	神戸市社会福祉協議会 安心サポートセンター 電話番号：271-3740 F A X：271-2250 所在地：神戸市中央区 磯上通3丁目1-32 こうべ市民福祉交流センター4階 休 日：土日・祝日・ 年末年始	認知症の高齢者や知的・精神障がいのある人など判断能力が十分でない方もしくはその関係者
成年後見相談	認知症や知的障がい、精神障がいなどで判断能力が十分でなくなり、ご自身で契約や財産管理などをするのが困難になった方が、住み慣れた地域で安心して暮らせるように「成年後見制度」の活用に関する相談などに応じています。	相談員（社会福祉士）	電 話 接 触	不 要	月～金 9:00～17:00	神戸市社会福祉協議会 神戸市成年後見支援センター 電話番号：271-5321 F A X：200-5329 所在地：神戸市中央区 磯上通3丁目1-32 こうべ市民福祉交流センター4階 休 日：土日・祝日・ 年末年始	認知症や知的障がい、精神障がいなどで判断能力が十分でなくなり、ご自身で契約や財産管理などをするのが困難になった方、もしくはその関係者

相談項目	内 容	対応者	相 談 法	予約の 必 要	相談日時	お問い合わせ先	対象と なる方
権利擁護・成年後見法律相談	権利擁護相談のうち、 法的な専門知識を要する案件については、 弁護士が相談に応じています。 また、成年後見制度を利用するための手続きや申し立てに関するご相談について弁護士・司法書士・社会福祉士が相談に応じています。	弁護士 司法書士 社会福祉士 (センター相談員同席)	面 談	要	弁護士・ 社会福祉士： 第1、3火 13:30～16:30 司法書士・ 社会福祉士： 第2、4火 13:30～16:30	神戸市社会福祉協議会 神戸市成年後見支援センター 電話番号：271-5321 F A X：200-5329 所 在 地：神戸市中央区 磯上通3丁目1-32 こうべ市民福祉 交流センター4階 休 日：土日・祝日・ 年末年始	認知症や知的障がい、精神障がいなどで判断能力が十分でなくなり、ご自身で契約や財産管理などをするのが困難になった方、もしくはその関係者
その他高齢者の福祉に関する問い合わせ	-	職 員	電 話	不 要	月～金 8:45～12:00 13:00～17:15	居住区の区役所保健福祉部保健福祉課・ 北神区役所保健福祉課・北須磨支所保健福祉課 電話番号：13ページ 所 在 地：13ページ 休 日：土日・祝日・年末年始	

<障害者(児)に係わる相談>

相談項目	内 容	対応者	相 談 法	予約の 必 要	相談日時	お問い合わせ先
特別支援教育に関する就学相談と教育相談	①5歳児の保護者対象の特別支援教育に関する個別の就学相談 ②神戸市立小・中学校、高校、特別支援学校在籍時の特別支援教育に関する児童生徒の教育相談(必要に応じて発達検査を行います)	職 員、 専門相談員・ 医療・教育相談員等	電 話 面 接	面接は 要	月～金 9:00～17:00	特別支援教育相談センター 電話番号：360-2160 所 在 地：神戸市中央区 東川崎町1丁目3-2 神戸市総合教育センター 5F 休 日：土日・祝日・年末年始
子どもの発達や障害に関する相談(身体・知的)	主に就学前の子どもの発達や障害に関する相談、診察、訓練(リハビリ)	医 師、 療法士、 相談支援員、 心理判定員	電 話 面 談	要	月～金 8:45～12:00 13:00～17:30	総合療育センター 電話番号：646-5291 F A X：646-5289 所 在 地：神戸市長田区丸山町2丁目3-50 休 日：土日・祝日・年末年始 東部療育センター 電話番号：451-7550 F A X：451-7556 所 在 地：神戸市東灘区本山南町8丁目3-4 休 日：土日・祝日・年末年始 西部療育センター 電話番号：708-0572 F A X：708-0576 所 在 地：神戸市垂水区高丸8丁目11-14 休 日：土日・祝日・年末年始
言葉の遅れや発達が気になる児童の相談	18歳未満の児童の言葉や発達に関する相談	児童福祉司・ 児童心理司・ 医師	電 話 面 接	面接は 要	月～金 8:45～17:30	こども家庭センター(児童相談所) 電話番号：599-7300 所 在 地：神戸市兵庫区上庄通1丁目1-27 休 日：土日・祝日・年末年始
障害のある方とその家族や介護者からの相談(身体・知的・精神)	身体・知的・精神に障害のある方とその家族や介護者からのさまざまな相談に応じています。	職 員	電 話	不 要	月～金 8:45～12:00 13:00～17:15	居住区の区役所保健福祉部保健福祉課・ 北神区役所保健福祉課・北須磨支所保健福祉課 電話番号：13ページ 所 在 地：13ページ 休 日：土日・祝日・年末年始
		職 員	電 話 面 接 F A X	不 要	月～金 9:00～19:00 土・日・祝 9:00～17:00	居住区の障害者相談支援センター 電話番号：17ページ F A X：17ページ 所 在 地：17ページ 一部センターは土日祝休み

相談項目	内 容	対応者	相 談 方 法	予約の 必 要	相談日時	お問い合わせ先	対象と なる方
精神保健福祉に関する相談	①こころの健康に関する相談や、精神に障害のある方とその家族や介護者からの相談 ②依存症専門相談	①相談員 ②医師・相談員	①電話 ②面接 電話	面接は要	月～金 8:45～17:15	神戸市精神保健福祉センター 電話番号：371-1900 所 在 地：神戸市中央区橋通3-4-1 神戸市立総合福祉センター3階 休 日：土日・祝日・年末年始	
神戸市こころといのちの電話相談	自殺の予防やこころの健康に関する相談	社会福祉士・精神保健福祉士・公認心理師等	電 話	不 要	月～金 10:30～18:30	電話番号：371-1855 休 日：土日・祝日・年末年始 (担当：神戸市精神保健福祉センター)	
聴覚障害に関する相談	①きこえの相談 ②こころの相談 ③ろうあ者相談 ④移動相談	①言語聴覚士 ②臨床心理士 ③ ④聴覚障害者相談員	電 話 F A X 面 談 (手話・筆談での対応可能) オンライン	要 相談予約 申し込み フォーム 有	①火～土 ②月3回 ③週2回 ④年数回 県内の指定 地域訪問	兵庫県立聴覚障害者情報センター 電話番号：805-4175 F A X：805-4192 H P：有り(HPに問い合わせフォーム有) 所 在 地：神戸市灘区岸地通1丁目1-1 神戸市立灘区民ホール2F 休 日：月・日・祝日・年末年始 開館時間：9:15～18:00	
発達障害に関する相談	発達障害の特性による日常生活の困りごとや就労に関する悩みなど、さまざまな相談に応じています。	相談員	電 話 面 接	要 電話・F A X による 予約	東部・中部 火～土 9:00～17:30 祝休日・年末 年始は除く 西部・北部 月～金 9:00～17:30 祝休日・年末 年始は除く	発達障害者東部相談窓口 対象地域：東灘・灘区 所 在 地：灘区岩屋北町 6-1-4 東部在宅障害者 福祉センター内1階 電話番号：882-0010 F A X：882-7014 発達障害者中部相談窓口 対象地域：中央・兵庫・長田 須磨区 所 在 地：兵庫区駅南通 5-1-1 中部在宅障害者 福祉センター内2階 電話番号：672-6497 F A X：686-1732 発達障害者西部相談窓口 対象地域：垂水・西区 所 在 地：垂水区日向2-2-4 垂水日向ビル3階 302号 電話番号：708-6078 F A X：704-4040 発達障害者北部相談窓口 対象地域：北区 所 在 地：北区谷上東町 8-21 シャトーノール デュールⅡ1階 電話番号：907-6117 F A X：582-4432	市内にお住いの15歳以上(中学卒業後)の発達障害の方とご家族・支援している関係機関や雇用している企業の方など(診断を受けていない方も利用できます。)

相談項目	内 容	対応者	相 談 方 法	予約の 必 要	相談日時	お問い合わせ先
障害者差別に関する相談	障害を理由とする差別に関する相談に応じます。	職 員	電 話 F A X メー ル 面 接	面 接 は 要	電話と面接は平日 8:45～12:00、 13:00～17:30 FAXとメールは24時間受付	福祉局障害福祉課 電話番号：322-0310 F A X：322-6044 メー ル： syogai_sabetsu@office.city.kobe.lg.jp
障害者虐待に関する相談・通報窓口	障害者虐待に関して相談・虐待通報や届出の受付窓口	職 員	電 話 F A X	不 要	24時間	神戸市障害者虐待防止センター 電話番号：731-0101 F A X：731-0801
障害者虐待に関する通報窓口	障害福祉施設や障害福祉サービス事業所での虐待 事業主など使用者による職場での虐待	職 員	電 話 F A X	不 要	電話は平日8時45分から17時30分まで FAXは休日夜間受付(受信)のみ	福祉局監査指導部 電話番号：322-5232 F A X：322-6045
		職 員	電 話 F A X	不 要	電話は平日8時45分から17時30分まで FAXは休日夜間受付(受信)のみ	福祉局障害福祉課 電話番号：322-5228 F A X：322-6044
		職 員	電 話 F A X	不 要	電話(夜間は留守番電話対応)FAXは休日夜間受付(受信)のみ	兵庫県障害者権利擁護センター 電話番号：362-3834 F A X：362-3911

<同和問題に係わる相談>

相談項目	内 容	対応者	相 談 方 法	予約の 必 要	相談日時	お問い合わせ先
同和問題に関する相談	同和問題やえせ同和行為に関する相談をお聞きし、助言や相談機関の紹介を行います。	職 員	電 話 面 接	不 要	月～金 8:45～12:00 13:00～17:30	福祉局人権推進課 電話番号：322-5234 F A X：322-6048 所 在 地：神戸市中央区加納町6丁目5-1 休 日：土日・祝日・年末年始
	同和問題についての人権相談に応じています。	職員・人権擁護委員	電 話 面 接	面 接 に つ い て は で き る だ け 予 約	月～金 8:30～17:15	神戸地方法務局人権擁護課 電話番号：0570-003-110 所 在 地：神戸市中央区波止場町1-1 神戸第2地方合同庁舎 休 日：土日・祝日・年末年始

<外国人に係わる相談>

相談項目	内 容	対応者	相 談 方 法	予約の 必 要	相談日時	お問い合わせ先	対象となる方
外国人のための生活相談	日常生活に関する相談に応じています。 ※対応言語 月～金 英/中 金 韓 国・朝 鮮/イ ン ドネ シア 木 ポ ルト ガ ル 月・水 ベ ト ナ ム 火・木 ス ペ イ ン 水 フ ィ リ ピ ン 月 ネ パー ル 火 タイ	センター職員	電 話 面 接 F A X Eメール	不 要	月～金 10:00～12:00 13:00～17:00 ※電話は9:00～10:00も可	(公財)神戸国際コミュニティセンター 電話番号：742-8705 F A X：691-5553 W E B：https://www.kicc.jp/ja 所 在 地：神戸市長田区腕塚町5-3-1 アスタくにごか1番館南棟4F	原則として神戸市に在住の外国人
外国人のための入国在留の相談	出入国在留関係申請手続きの相談に応じています。	兵庫県行政書士会 出入国在留管理局	面 接 面 接	要 要	第1・3水 13:30～16:30 第2金 13:30～16:30	休 日：土日・祝日・年末年始	

相談項目	内 容	対応者	相 談 法	予約の 必 要	相談日時	お問い合わせ先	対象と なる方
外国人のための 人権相談	外国人の人権に関わる 様々な相談に応じてい ます。 ※対応言語 英語、中国語、韓国語、 フィリピン語、ポルトガル語、 ベトナム語 ネパール語、スペイン語 インドネシア語 及びタイ語	職員・ 人権擁 護委員	電 話 面 接 インターネット	面接に ついて はでき るだけ 予約	月～金 9:00～17:00 インターネットに よる相談は随時 受付	神戸地方司法局人権擁護課 電話番号：0570-090911 (外国人権相談ダイヤル) ※詳しくは23ページ W E B : https://www.moj.go.jp/JINKEN/jinken21.html#01 (外国語インターネット人権相談) 所 在 地：神戸市中央区波止場町1-1 神戸第2地方合同庁舎 休 日：土日・祝日・年末年始	
外国人のための 生活相談	生活相談 ※対応言語 英語・中国語・スペイン語・ ポルトガル語・日本語 ◎上記以外は電話による 外部通訳を利用	センター 相談員	電 話 面 接	不 要	月～金 9:00～17:00	ひょうご多文化共生総合相談センター 〔(公財)兵庫県国際交流協会〕 〔外国人県民インフォメーションセンター〕 電話番号：078-382-2052 所 在 地：神戸市中央区東川 崎町1-1-3神戸クリ スタルタワー6F 休 日：土日・祝日・年末年始	原則として 兵庫県に 在住・在勤 の外国人
外国人のための 法律相談	法律相談 ※対応言語 英語・中国語・スペイン語・ ポルトガル語・日本語	兵庫県 弁護士会 所属の 弁護士	面 接	要	月 13:00～14:00 14:00～15:00		
外国人のための 入国在留の 相談	入管相談 ※対応言語 英語・中国語・スペイン語・ ポルトガル語・日本語	出入国 在 留 管 理 局	面 接	要	第3木 13:30～16:30		
外国人のための 生活相談	生活相談 ※対応言語 英語・中国語・スペイン語・ ポルトガル語・タガログ語・ 日本語 ◎上記以外は電話による 外部通訳を利用	NGO 相談員	電 話 面 接	不 要	土・日 9:00～17:00	〔NGO神戸外国人救援ネット〕 電話番号：078-232-1290 所 在 地：神戸市中央区中山 手通 1-28-7 (カトリック神戸 中央教会内) 休 日：年末年始	原則として 兵庫県に 在住・在勤 の外国人

<あらゆる人の人権に係わりの深い相談 >

相談項目	内 容	対応者	相 談 法	予約の 必 要	相談日時	お問い合わせ先	対象と なる方
ホームレス の援護	ホームレスに対し、自 立更生への各種相談、 医療相談、関係施設及 び機関への斡旋、移送、 緊急援護を行います。	職 員	電 話 面 接	不 要	365日24時間 相談に応じる ※嘱託医診察は 月・木 13:30～14:30	更生援護相談所 電話番号：221-0180 所 在 地：神戸市中央区割塚 通1丁目2-20	ホームレス
特定中国残 留邦人等に 対する支援 給付	特定中国残留邦人等が 生活費に困っている場 合の支援給付の相談に 応じます。	職 員	電 話 面 接	不 要	月～金 8:45～12:00 13:00～17:15	居住区の区役所保健福祉部生活 支援課・北神区役所保健福祉課・ 北須磨支所生活支援課 電話番号：13ページ 所 在 地：13ページ 休 日：土日・祝日・年末年始	永住帰国し た中国残留 邦人等で一 定の要件を 満たす者と その配偶者
生活保護	様々な事情により、生 活費に困っている場合 の生活保護についての 相談に応じます。	職 員	電 話 面 接	不 要	月～金 8:45～12:00 13:00～17:15	居住区の区役所保健福祉部生活支援課・ 北神区役所保健福祉課・北須磨支所生活支援課 電話番号：13ページ 所 在 地：13ページ 休 日：土日・祝日・年末年始	
生活困窮に 関する相談	経済的に困窮されてい る方の生活相談や就労 支援等自立に向けた相 談に応じます。	職 員	電 話 面 接	不 要	月～金 8:45～12:00 13:00～17:15	居住区の区役所保健福祉部生活支援課・ 北神区役所保健福祉課・北須磨支所生活支援課 電話番号：13ページ 所 在 地：13ページ 休 日：土日・祝日・年末年始	

相談項目	内 容	対応者	相 談 方 法	予約の 必 要	相談日時	お問い合わせ先	対象と なる方
難病相談	難病や療養の仕方、医療費助成等制度についての相談に応じます。	保健師 職 員	電 話 面 接	不 要	月～金 8:45～12:00 13:00～17:15	居住区の区役所保健福祉部保健福祉課・ 北神戸区役所保健福祉課・北須磨支所保健福祉課 電話番号：13ページ(代表) 所 在 地：13ページ 休 日：土日・祝日・年末年始	
	難病について、病気や療養生活についての相談に応じます。	看護師 ソーシャル ワーカー	電 話 面 接	不 要	月～金 9:00～12:00 13:00～16:30	神戸市難病相談支援センター 電話番号:382-6600 所在地:中央区楠町7-5-2 (神戸大学医学部附属病院内) *就労相談の予約・問合せ 電話番号:362-4571(ハローワーク神戸)	
	専門スタッフが就労の悩みや疑問に応じます。	難病患者 就職 サポーター	面 接	要 予 約	(就労相談) 毎月第3水曜 9:30～12:00		
HIV・エイズ・ 梅毒など感 染症について	HIV・エイズ・梅毒など感染症についての悩みや心配事の相談に応じます。	保健師 職 員	電 話 面 接	面 接 は 要	月～金 8:45～12:00 13:00～17:15	健康局保健所保健課 電話番号：322-6789 所 在 地：神戸市中央区加納町6丁目5-1 休 日：土日・祝日・年末年始 居住区の保健センター（区役所保健福祉部 保健福祉課・北神戸区役所保健福祉課・北須 磨支所保健福祉課） 電話番号：13ページ(代表) 所 在 地：13ページ 休 日：土日・祝日・年末年始	
医療安全 相 談	市民と医療機関、薬局との信頼関係を高め、患者サービスの向上に繋がるよう設置しています。	職 員	電 話 面 接	面 接 は 要	月～金 9:30～12:00 13:00～16:30	医療安全相談窓口 電話番号：322-6794 F A X：322-5839 所 在 地：神戸市中央区加納 町6丁目5-1 健康局保健所 医務薬務課内 休 日：土日・祝日・ 年末年始	市内の医療 機関等を利用 した方々
インター ネット上 の人権侵害 に関する 相 談	インターネット掲示板等での誹謗中傷やプライバシー侵害などの人権侵害を受けたときの相談に応じています。ケースによっては法務局から運営者に対して削除を要請する場合があります。	職員・ 人権擁 護委員	電 話 面 接	面 接 に ついて はでき るだけ 予約	月～金 8:30～17:15	神戸地方法務局人権擁護課 電話番号：0570-003-110 所 在 地：神戸市中央区波止場町1-1 神戸第2地方合同庁舎 休 日：土日・祝日・年末年始	
インター ネット上 の誹 謗 中傷等 に関する 無料 相談	インターネット上の誹謗中傷などの人権侵害を受けた方からの相談に応じ、書込みの削除や法的対応等のサポートを行います。	専 任 相談員・ 弁護士	電 話 面 接 F A X Eメール 手 紙	面 接 に ついて は出来 るだけ 予約	月～金 9:00～12:00 13:00～17:00 (年末年始は除く) 弁護士・毎週木 15:00～17:00	(公財)兵庫県人権啓発協会 電話番号：891-7877 F A X：242-5360 WEB：https://www.hyogo-jinken.or.jp/ Eメール：HP内の専用フォームより送信 所 在 地：神戸市中央区山本通4丁目22-15 休 日：土日・祝日・年末年始	
インター ネット上 での違法・ 有害情報 に関する 相談	インターネット上の書き込みにより名誉毀損やプライバシー侵害などの被害にあわれた場合、相談者自身で行う削除依頼の方法などを迅速にアドバイスします。	相談員	ウェブ 受 付	不 要	24時間 受付	違法・有害情報相談センター https://www.ihaho.jp/ *ホームページ内の利用登録フォームから利用登録し、「相談マイページ」よりご相談ください。 なお、詳しい相談方法はホームページにてご確認ください。(総務省委託事業)	



相談項目	内 容	対応者	相 談 方 法	予約の 必 要	相談日時	お問い合わせ先	対象と なる方
犯罪被害者 等に関する 相談 (総合相談 窓口)	犯罪被害に関する相談のワンストップ窓口として、不安や悩みを抱える犯罪被害者等の相談に応じます	相談員	電 話	不 要	9:00~17:00 (土・日・祝日・12/29~1/3を除く)	兵庫県犯罪被害者等総合相談 窓口 電話番号：360-0783	犯罪の被害にあわれた方やそのご家族・ご遺族
	犯罪の被害にあわれた方への必要な情報提供や助言のほか、支援に関する総合的な相談に応じています。	職 員	電 話 接 触	不 要	月～金 8:45～12:00 13:00～17:30	福祉局人権推進課 電話番号：322-5236 F A X：322-6048 所 在 地：神戸市中央区加納町6丁目5-1 休 日：土日・祝日・年未年始	
犯罪被害者 等に関する 相談	犯罪被害給付制度や各種支援制度についてのお問い合わせに対応します。	警察官	電 話 接 触	面接は 要	9:00～17:45 (土・日・祝日・12/29～1/3を除く)	兵庫県警察本部被害者支援室 (サポートセンター) 電話番号：0120-338-274	犯罪の被害にあわれた方やそのご家族・ご遺族
	犯罪の被害にあわれた方の心の悩みや精神的不安を軽くする手助けをします。	カウンセラー					
	犯罪の被害にあわれた方からの相談に応じます。	相談員	電 話 接 触	面接は 要	10:00～16:00 月・火・木・金 (祝日:8/12～8/16・12/28～1/4を除く)	(公社)ひょうご被害者支援センター 電話番号：367-7833	
			電 話	不 要	7:30～22:00 (12/29～1/3を除く)	全国共通ナビダイヤル 電話番号：0570-783-554 ※(公社)ひょうご被害者支援センターの開設時間内は上記センターにつながります。	
職場(企業等)での男女双方に対する差別的取扱い、ハラスメント等に関する相談	職場(企業等)での性別による差別的取扱い、妊娠・出産、育児・介護休業等を理由とする不利益取扱いや嫌がらせ、セクシュアルハラスメント、パワーハラスメント、母性健康管理、育児・介護休業、パートタイム・有期雇用労働、無期転換ルール、同一労働同一賃金、労働時間等の設定と改善に関することについての相談に応じます。	職員・専門指導員等	電 話 接 触	面接に しては でき ず 予 約	平日 9:00～17:00 (昼12:00～13:00除く)	兵庫労働局雇用環境・均等部 指導課 電話番号：367-0820 所 在 地：神戸市中央区東川崎町1丁目1-3 神戸クリスタルタワー15F 休 日：土日・祝日・年未年始	男女労働者及び事業主等

相談項目	内 容	対応者	相 談 方 法	予約の 必 要	相談日時	お問い合わせ先	労働基準監督署の管轄地域
職場での トラブル 相 談	<p>職場でのトラブル（賃下げ、解雇、配置転換、いじめ、嫌がらせ、退職勧奨など）の相談対応や、情報提供等を行います。</p> <p>※労働基準監督署については、職場の住所によって相談窓口が異なります。</p>	総合労働相談員	電 話 面 接	無	平日 9:00～17:00 (昼12:00～13:00除く)	兵庫労働局 総合労働相談コーナー 電話相談：367-0850	
						西宮総合労働相談コーナー (西宮労働基準監督署) 電話相談：0798-24-8595	東灘区 在勤者
						神戸東総合労働相談コーナー (神戸東労働基準監督署) 電話相談：389-5345	灘区・ 中央区 在勤者
						神戸西総合労働相談コーナー (神戸西労働基準監督署) 電話相談：570-0085	兵庫区・ 長田区・ 須磨区・ 垂水区・ 北区・ 西区 在勤者


相談項目	内 容	対応者	相 談 方 法	予約の 必 要	相談日時	お問い合わせ先
性的少数者 の方及び 家族・友人 等の悩み 相談	性的指向、性自認、性表現、SOGIハラなどについて、LGBT支援団体の専門スタッフが対応します。ご本人、ご家族、ご友人、教員の方など、どなたでも相談できます。	LGBT支援団体専門スタッフ	電 話 面 接	面接は 要	毎週土曜日 18:00～21:00 (年末年始は除く)	兵庫県LGBT電話相談 電話番号：050-3637-7521
	性的少数者の方の生活上の悩みなどについて、専門の相談員がお伺いします。	LGBTQ支援団体専門相談員	電 話	不 要	毎月第2・4 木曜日 17:00～20:00	神戸市LGBTQ電話相談 電話番号：322-5043
人権相談	さまざまな人権問題について相談を受け、人権侵害の可能性が高い場合、調査を行い、事案に応じた必要な措置を講じます。相談機関の紹介も行います。	職員・ 人権擁護委員	電 話 面 接 Eメール	面接に ついて はでき るだけ 予約	月～金 8:30～17:15 Eメールによる 相談は随時受付	神戸地方法務局人権擁護課 電話番号：0570-003-110 WEB：https://www.jinken.go.jp/ Eメール：HP内の専用フォームより送信 所在地：神戸市中央区波止場町1-1 神戸第2地方合同庁舎 休 日：土日・祝日・年末年始
	さまざまな人権問題について相談に応じています。必要に応じて相談機関の紹介を行います。	専任相談員・ 弁護士	電 話 面 接 F A X Eメール 手 紙	面接に ついて はでき るだけ 予約	月～金 9:00～12:00 13:00～17:00 (年末年始は除く) 弁護士：毎週木 15:00～17:00	(公財)兵庫県人権啓発協会 電話番号：891-7877 F A X：242-5360 W E B：https://www.hyogo-jinken.or.jp/ Eメール：HP内の専用フォームより送信 所在地：神戸市中央区山本通4丁目22-15 休 日：土日・祝日・年末年始
	さまざまな人権問題にかかる悩みや心配ごとについて、相談者の方と共に考えます。助言や専門機関の紹介などを行います。	職 員	電 話 面 接 手 紙 F A X	不 要	月～金 8:45～12:00 13:00～17:30	福祉局人権推進課 電話番号：322-5234 F A X：322-6048 所在地：神戸市中央区加納町6丁目5-1 休 日：土日・祝日・年末年始

相談項目	内 容	対応者	相 談 法	予約の 必 要	相談日時	お問い合わせ先
差別等に関する法律相談	差別等(部落差別、外国人、性的指向・性自認、インターネットによる人権侵害)でお困りの方に、問題点の整理や解決の方策等について弁護士が相談に応じます。	弁護士	電 話 接 電 面	予約制	毎月第3火曜 13:30～16:30 (予約受付 平日 8:45～12:00、 13:00～17:30)	福祉局人権推進課 電話番号：322-5234 F A X：322-6048 所 在 地：神戸市中央区加納町6丁目5-1 休 日：土日・祝日・年末年始 ※面接は50分まで、電話は30分まで ※内容によっては相談に応じられない場合があります。
人権啓発のDVD貸出に関する相談	会社や学校、自治会等での人権学習に役立つDVDの貸出を行っています。	職 員	電 話 Eメール	要	電話は平日 8:45～17:30	福祉局人権推進課 電話番号：322-5234 E-メール：jinken@office.city.kobe.lg.jp ※DVDリストは神戸市ホームページより検索できます。 ※上記のページより、貸出申請書がダウンロードできます。 <input type="text" value="神戸市人権DVD"/> <input type="button" value="検索"/>  左記のQRコードでも検索できます。

<日常生活に係わる法律相談>

相談項目	内 容	対応者	相 談 法	予約の 必 要	相談日時	お問い合わせ先	対象となる方
一 般	借地・借家、売買、相続、金銭貸借、相隣関係など日常生活における問題解決のための相談	市 民 相談員	電 話	先着順	月～金 9:00～12:00 13:00～17:00 (予約受付 8:45～11:30 13:00～16:30)	市民相談室 (市長室市民情報サービス課) 電話番号：321-0033 所 在 地：神戸市中央区 加納町6丁目5-1	市内在住・ 在学・在勤 者
市民法律	借地・借家、売買、相続、金銭貸借、相隣関係などの法律相談 先に市民相談員が事情を伺い、弁護士相談を受けていただきます。	弁護士	電 話	予約制	月～金 13:30～16:00 (予約受付 8:45～11:30 13:00～16:30)		
休日法律	借地・借家、売買、相続、金銭貸借、相隣関係などの法律相談	弁護士	電 話	予約制	第1・3日曜日 13:00～16:00 ※相談日は一部変更あり	予約はWEB受付  お問い合わせ TEL：0570-083330 (市総合コールセンター) 受付時間：9:00～21:00	
相談申込者が多数の場合、相談時間の関係上、相談のお申し込みをお受けできない場合があります。まずは、お電話でご確認ください。なお、相談時間は、お一人25分間程度とさせていただきます。							

<区役所市民法律相談>

場 所	内 容	対応者	相 談 法	予約の 必 要	相談日	実 施 時 間	お問い合わせ・予約先	対象と なる方
東灘区役所	借地・借家、売買、相続、金銭貸借、相隣関係などの法律問題 市民相談員が、事情を伺い、必要に応じて弁護士相談を受けていただきます。(中央区役所・北区役所・北神区役所・垂水区役所・西区役所・玉津支所は、直接弁護士相談)	弁護士	面 接	予約制 ※	火	13:00～ 15:30	予約はWEB受付  お問い合わせ TEL：0570-083330 (市総合コールセンター) 受付時間：9:00～21:00	市内在住・ 在学・在勤 者
灘区役所					金			
中央区役所					水			
兵庫区役所					月			
北区役所					水			
北神区役所					水			
長田区役所					木			
須磨区役所					火			
垂水区役所					金			
西区役所					木			
玉津支所					月			
相談申込者が多数の場合、相談時間の関係上、相談のお申し込みをお受けできない場合があります。								

区役所一覧

名 称	電 話	所 在 地
東灘区役所	841-4131(代)	東灘区住吉東町5-2-1
こども家庭支援室	856-8080	
灘区役所	843-7001(代)	灘区桜口町4-2-1
こども家庭支援室	843-7035	
中央区役所	335-7511(代)	中央区東町115
こども家庭支援室	335-5423	
兵庫区役所	511-2111(代)	兵庫区荒田町1-21-1
こども家庭支援室	512-2525	
北区役所	593-1111(代)	北区鈴蘭台北町1-9-1
こども家庭支援室	595-4150	
北神区役所	981-5377(代)	北区藤原台中町1-2-1
こども家庭支援室	987-0990	
長田区役所	579-2311(代)	長田区北町3-4-3
こども家庭支援室	521-0415	
須磨区役所	731-4341(代)	須磨区大黒町4-1-1
こども家庭支援室	731-8080	
北須磨支所	793-1212(代)	須磨区中落合2-2-5 ※令和6年夏頃に新庁舎へ移転予定
保健福祉課	793-1313(代)	
こども家庭支援室	793-8080	
垂水区役所	708-5151(代)	垂水区日向1-5-1
こども家庭支援室	705-1150	
西区役所	940-9501(代)	西区糀台5-4-1
こども家庭支援室	991-6611	
玉津支所	965-6400(代)	西区玉津町小山180-3

あんしんすこやかセンター(地域包括支援センター)

●東灘区

名 称	電 話	所 在 地
本山東部あんしんすこやかセンター	451-0054	東灘区本山中町4-2-3 サンコー神戸本山ビル3階
本庄あんしんすこやかセンター	431-8181	東灘区北青木1-1-3 特別養護老人ホーム おおぎの郷1階
本山南部あんしんすこやかセンター	413-2650	東灘区甲南町2-1-20 コープリビング甲南2階
本山西部あんしんすこやかセンター	435-1855	東灘区甲南町2-1-20 コープリビング甲南2階
魚崎北部あんしんすこやかセンター	435-6677	東灘区魚崎中町4-10-50 特別養護老人ホーム サンライフ魚崎1階
魚崎南部あんしんすこやかセンター	452-6830	東灘区魚崎中町4-3-18 2階
住吉北部あんしんすこやかセンター	851-1155	東灘区住吉本町3-7-41 養護老人ホーム 住吉苑内
住吉南部あんしんすこやかセンター	842-3894	東灘区住吉宮町3-4-17 東灘在宅福祉センター2階
御影北部あんしんすこやかセンター	843-2207	東灘区鴨子ヶ原2-14-17 特別養護老人ホーム 友愛苑内
御影南部あんしんすこやかセンター	854-2180	東灘区御影中町2-3-23-105 リメノス御影1階
六甲アイランドあんしんすこやかセンター	857-7381	東灘区向洋町中3-2-2

●灘区

名 称	電 話	所 在 地
高羽あんしんすこやかセンター	857-6611	灘区弓木町3-2-12 ベルエアー弓ノ木II1階
六甲摩耶あんしんすこやかセンター	224-5050	灘区篠原北町3-11-15 特別養護老人ホーム うみのほし内
六甲あんしんすこやかセンター	882-7859	灘区琵琶町2-1-27 灘在宅福祉センター内
大石あんしんすこやかセンター	821-3838	灘区大石東町1-2-1 神戸市営大石東第二住宅1階
篠原あんしんすこやかセンター	871-9015	灘区神ノ木通3-1-4 2階
王子あんしんすこやかセンター	801-5441	灘区王子町1-2-6 プリンスマンション2階
西灘あんしんすこやかセンター	803-3130	灘区摩耶海岸通2-3-9 特別養護老人ホーム ハビータウンKOBE内

●中央区

名 称	電 話	所 在 地
新神戸あんしんすこやかセンター	241-3747	中央区生田町1-2-32 特別養護老人ホーム オリビア1階
春日野あんしんすこやかセンター	251-8801	中央区日暮通5-5-8 神戸高齢者総合ケアセンター1階
協の浜あんしんすこやかセンター	221-1661	中央区協浜海岸通3-2-6 協の浜高齢者介護支援センター1階
三宮あんしんすこやかセンター	271-0185	中央区琴ノ緒町3-3-26 平田ビル1階
元町山手あんしんすこやかセンター	367-3890	中央区下山手通7-1-16 特別養護老人ホーム 山手さくら苑4階
ハーバーランドあんしんすこやかセンター	651-7168	中央区東川崎町7-4-3 1階
港島あんしんすこやかセンター	304-2255	中央区港島中町2-3-3 港島ふれあいセンター内

あんしんすこやかセンター(地域包括支援センター)

●兵庫区

名 称	電 話	所 在 地
兵庫平野あんしんすこやかセンター	574-4812	兵庫区下三条町8-20
みなとがわあんしんすこやかセンター	521-9138	兵庫区菊水町5-2-3
荒田あんしんすこやかセンター	511-1900	兵庫区荒田町1-10-5 グランドプラザ神戸101
新開地あんしんすこやかセンター	577-1445	兵庫区大開通1-1-1 神鉄ビル10階
夢野の丘あんしんすこやかセンター	521-1308	兵庫区菊水町10-40 兵庫在宅福祉センター内
中道あんしんすこやかセンター	575-9300	兵庫区中道通6-1-33 特別養護老人ホーム ラグナケア中道1階
キャナルタウンあんしんすこやかセンター	681-1515	兵庫区駅南通5-1-2 高齢者総合福祉施設 モーツァルト兵庫駅前6階
浜山あんしんすこやかセンター	671-8731	兵庫区浜中町1-16-18 浜山高齢者介護支援センター内

●北区

名 称	電 話	所 在 地
道場あんしんすこやかセンター	277-1678	北区鹿の子台北町8-11-1 恒生かのご病院内
ありのあんしんすこやかセンター	984-5118	北区藤原台中町5-1-2 特別養護老人ホーム ふじの里内
八多淡河あんしんすこやかセンター	950-9165	北区淡河町野瀬715 JA兵庫六甲上淡河支店内
有馬あんしんすこやかセンター	983-1611	北区唐櫃台2-23-2
谷上あんしんすこやかセンター	583-2666	北区山田町下谷上字門口10-3 シニアホームほくと1階
神戸北町あんしんすこやかセンター	582-2874	北区日の峰2-7 コープデイズ神戸北町3階
北鈴蘭台あんしんすこやかセンター	596-2386	北区惣山町2-1-9 JCHO神戸中央病院附属 介護老人保健施設1階
鈴蘭台あんしんすこやかセンター	592-9604	北区鈴蘭台西町1-26-2 北在宅福祉センター内
五葉あんしんすこやかセンター	596-5315	北区南五葉1-2-28 サンロイヤル清水201号
しあわせの村あんしんすこやかセンター	743-8208	北区しあわせの村1-19 介護老人保健施設 リハ・神戸1階

●長田区

名 称	電 話	所 在 地
丸山あんしんすこやかセンター	612-5530	長田区丸山町2-2-13
名倉あんしんすこやかセンター	646-0151	長田区大塚町5-1-7
池田宮川あんしんすこやかセンター	631-9690	長田区長田町7-2-4
御蔵あんしんすこやかセンター	575-8835	長田区北町3-3 高齢者ケアセンターながた1階
西代あんしんすこやかセンター	643-4700	長田区庄山町2-1-5 デイサービスセンターいたやど3階
真野真陽あんしんすこやかセンター	611-2020	長田区若松町4-2-15 ピフレ新長田2階
新長田あんしんすこやかセンター	642-0080	長田区二葉町5-1-1-117 アスタくにつか5番館1階

あんしんすこやかセンター(地域包括支援センター)

●須磨区

名 称	電 話	所 在 地
白川あんしんすこやかセンター	793-8075	須磨区白川台1-35-3 神港園サニーライフ白川内
名谷あんしんすこやかセンター	797-7988	須磨区北落合1-4-36 白川コーポ116
妙法寺あんしんすこやかセンター	747-2521	須磨区妙法寺字辻298
名谷南あんしんすこやかセンター	795-8181	須磨区友が丘5-5-191 すこやか友が丘2階
板宿あんしんすこやかセンター	731-6700	須磨区宝田町3-1-12
離宮あんしんすこやかセンター	731-4164	須磨区離宮西町2-2-3 離宮高齢者介護支援センター1階
たかとりあんしんすこやかセンター	731-8165	須磨区大田町7-3-15 須磨在宅福祉センター内
西須磨あんしんすこやかセンター	737-0505	須磨区松風町4-2-26 特別養護老人ホーム あいハート須磨1階

●垂水区

名 称	電 話	所 在 地
桃山台あんしんすこやかセンター	751-0706	垂水区桃山台5-1139-3 特別養護老人ホーム 桃山台ホーム1階
塩屋あんしんすこやかセンター	755-2280	垂水区塩屋町4-25-11 特別養護老人ホーム 塩屋さくら苑1階
東垂水あんしんすこやかセンター	751-4165	垂水区塩屋町6-38-8 特別養護老人ホーム ふるさと1階
垂水名谷あんしんすこやかセンター	706-9475	垂水区名谷町字猿倉273-7 特別養護老人ホーム オービーホーム新館1階
平磯あんしんすこやかセンター	751-1299	垂水区平磯1-2-5 垂水年金会館2階
本多間あんしんすこやかセンター	783-5030	垂水区本多間7-2-2
舞子台あんしんすこやかセンター	787-3303	垂水区舞子台7-3-7 ハートランドリトルベイ舞子台内
神陵台あんしんすこやかセンター	787-2017	垂水区神陵台3-2-1 明舞北センター内
舞子あんしんすこやかセンター	787-5231	垂水区舞子台6-10-1 舞子台久保ビル2階 202号

●西区

名 称	電 話	所 在 地
押部あんしんすこやかセンター	998-3020	西区押部谷町栄193-4
西神南あんしんすこやかセンター	990-4165	西区井吹台東町1-1-1 西神南センタービル1階
伊川谷あんしんすこやかセンター	974-8076	西区伊川谷町長坂800 特別養護老人ホーム 永栄園1階
西神中央あんしんすこやかセンター	996-2376	西区桃台5-6-1 西区文化センタービル6階
神出あんしんすこやかセンター	964-2481	西区神出町東1188-70
岩岡あんしんすこやかセンター	969-2775	西区竜が岡1-3-3
平野西神あんしんすこやかセンター	961-1299	西区春日台5-174-10 西在宅福祉センター内
玉津あんしんすこやかセンター	926-1813	西区玉津町小山180-3 西区役所玉津庁舎3階
学園都市あんしんすこやかセンター	794-3130	西区学園西町1-4 キャンパススクエア東館1階

《障害者相談支援センター》

窓口開設時間 月～金(平日) 9:00～19:00 土日祝 9:00～17:00

ただし、(※)は土日祝休み

名称	電話番号	FAX 番号	住所
おかもと障害者相談支援センター	452- 1510	452- 1529	〒 658-0073 東灘区西岡本2-25-1
ひがしなだ障害者相談支援センター	431-5003	431-5055	〒 658-0083 東灘区魚崎中町4-3-18 魚崎中町デイサービス内
うおざき障害者相談支援センター (※)	451- 3760	451- 3761	〒 658-0083 東灘区魚崎中町4-10-32 魚崎デイサービス内
なだ障害者相談支援センター	882- 7013	882- 7014	〒 657-0846 灘区岩屋北町6-1-4 東部在宅障害者福祉センター内1階
たちばな障害者相談支援センター	367- 6651	351- 1660	〒 650-0016 中央区橋通3-4-1 神戸市立総合福祉センター1階
いそがみ障害者相談支援センター	200-5611	200-5657	〒 651-0086 中央区磯上通3-1-32 こうべ市民福祉交流センター
ひょうご障害者相談支援センター	686- 1731	686- 1732	〒 652-0897 兵庫区駅南通5-1-1 中部在宅障害者福祉センター内2階
きた障害者相談支援センター	592- 1371	592- 1381	〒 651-1114 北区鈴蘭台西町1-26-2
ほくしん障害者相談支援センター	982-1122	982-1022	〒 651-1302 北区藤原台中町1-2-2
たにがみ障害者相談支援センター (※)	582- 4431	582- 4432	〒 651-1245 北区谷上東町8-21 シャトーノールデュー II 1階
しんながた障害者相談支援センター	611-8860	611-8861	〒 653-0038 長田区若松町4-2-15 ビフレ新長田2階
にしだい障害者相談支援センター	643- 3730	643- 3731	〒 653-0834 長田区川西通5-101-1
きたすま障害者相談支援センター	795- 1453	795- 1454	〒 654-0154 須磨区中落合2-2-8 ワコーレ須磨名谷ステーションマークス1階
たかとり障害者相談支援センター	739-1292	739-1293	〒 654-0024 須磨区大田町7-3-15
たるみ障害者相談支援センター	782- 6661	786- 0210	〒 655-0006 垂水区本多間7-2-3 西部在宅障害者福祉センター内
たるみみなみ障害者相談支援センター (※)	704- 3340	704- 4040	〒 655-0893 垂水区日向2-2-4 垂水日向ビル3階
にしこうべ障害者相談支援センター	996- 9820	996- 9821	〒 651-2242 神戸市西区井吹台東町1-1-1 西神南センタービル7階
たまつあげぼの障害者相談支援センター (※)	927- 4171	927- 4172	〒 651-2134 西区曙町1070 総合リハビリテーションセンター内
ひらのせいしん障害者相談支援センター	962- 5512	962- 5540	〒 651-2276 西区春日台5-174-10

神戸国際コミュニティセンター(Kobe International Community Center)

神戸国際コミュニティセンターは、市民の国際交流の促進、多文化共生の推進などにより、地域の国際化を進めており、多言語による市政・生活情報の提供、生活相談のワンストップサービスや国際交流促進のための様々なサービスを提供しています。

(1) 市政・生活情報の提供・生活相談

日本語

■外国人のための生活相談の提供

TEL: 078-742-8705

項目	内容	実施日	時間
市政・生活情報の提供	神戸市政に関する情報及び生活上の様々な情報の提供	英語 月～金 中国語 月～金 韓国・朝鮮語 金	10:00～12:00 13:00～17:00 *電話は 9:00～対応可能
生活相談	日常生活に関する相談	スペイン語 火・木 ポルトガル語 木 ベトナム語 月・水 フィリピン語 水 ネパール語 月 タイ語 火 インドネシア語 金	

English (英語)

■Daily life information and consultations in various languages

TEL: 078-742-8705

Service	Content	Availability	Times
Information on municipal services and living in Kobe	A variety of information related to Kobe City administration and living in Kobe	English: Mon - Fri Chinese: Mon - Fri Korean: Fri Spanish: Tue - Thu Portuguese: Thu	10:00～12:00 13:00～17:00 *Phone support available from 9:00 am.
Counseling on everyday matters	Counseling on issues related to daily living	Vietnamese: Mon - Wed Filipino: Wed Nepali: Mon Thai: Tue Indonesian: Fri	

中文 (中国語)

■为外国人提供生活相关的咨询服务

TEL: 078-742-8705

项目	内容	各语种接待日	时间
提供市政、生活的信息	提供神戸市行政相关以及生活方面的各种信息	英语: 周一~周五 中国语: 周一~周五 韩·朝鲜语: 周五 西班牙语: 周二·周四 葡萄牙语: 周四 越南语: 周一·周三 菲律宾语: 周三 尼泊尔语: 周一 泰语: 周二 印尼语: 周五	10:00~12:00 13:00~17:00 *电话接待从9点开始
生活咨询	与日常生活有关的咨询		

한국·조선어 (韩国·朝鮮語)

■외국인을 위한 생활상담 제공

TEL: 078-742-8705

항목	내용	실시일	시간
시정·생활정보 제공	고베시정에 관한 정보 또는 생활상의 다양한 정보 제공	영어: 월~금 중국어: 월~금 한국·조선어: 금 스페인어: 화·목 포르투갈어: 목 베트남어: 월·수 필리핀어: 수 태국어: 화 인도네시아어: 금	10:00~12:00 13:00~17:00 * 전화는 9 시부터 대응가능
생활상담	일상생활에 관한 상담		

Tiếng việt (ベトナム語)

■ Tư vấn đời sống sinh hoạt, các lĩnh vực chuyên môn dành cho người nước ngoài

TEL: 078-742-8705

Khoản mục	Nội dung	Ngày thực hiện	Thời gian
Cung cấp thông tin liên quan đến hành chính, đời	Cung cấp thông tin liên quan đến các chính sách của thành phố và	Tiếng Anh: Từ thứ 2~ thứ 6. Tiếng Trung: Từ thứ 2~ thứ 6.	Từ 10:00 ~ 12:00 13:00 ~ 17:00

sống sinh hoạt.	sinh hoạt đời sống	Tiếng Hàn, Triều Tiên: Thứ 6 Tiếng Tây Ban Nha: Thứ 3,5 Bồ Đào Nha: Thứ 5 Tiếng Việt: Thứ 2,4. Tiếng Philippin, Thứ 4 Tiếng Nepal: Thứ 2 Tiếng Thái Lan: Thứ 3 Tiếng Indonesia: Thứ 6	* Có thể hỏi đáp qua điện thoại sau 9h ~
Tư vấn đời sống sinh hoạt	Tư vấn các vấn đề liên quan đến sinh hoạt đời sống hằng ngày.		

Português (ポルトガル語)

■ Serviço de consultas e aconselhamento para estrangeiros

TEL: 078-742-8705

Serviços	Conteúdo	Dias de Funcionamento	Horário
Oferecimento de informações sobre a vida diária e serviços públicos.	Informações sobre a administração municipal de Kobe e questões relacionadas a vida diária.	Inglês: segunda a sexta- feira Chinês: segunda a sexta- feira Coreano: sextas-feiras Espanhol: terças e quintas-feiras Português: quintas-feiras Vietnamita: segundas e quartas- feiras Filipino : quartas-feiras Nepalês: segundas-feiras Tailandês: terças-feiras Indonésio: sextas-feiras	10h-12h e 13h-17h Obs.: o atendimento por telefone começa às 9h.
Consultas sobre a vida diária	Atende consultas sobre a vida diária.		

Español (スペイン語)

■ Servicios de consulta sobre la vida diaria y ayuda especializada para extranjeros residentes.

TEL: 078-742-8705

Servicio	Contenido	Días de servicio	Horario
Información sobre la vida diaria y trámites municipales	Información relacionada con la ciudad de Kobe y asuntos diarios	Inglés: lunes a viernes Chino: lunes a viernes Coreano: viernes Español: martes y jueves Portugués: jueves Vietnamita: lunes y miércoles Filipino: miércoles Nepalí: lunes Tailandés: martes Indonesio: viernes	10:00~12:00 13:00~17:00 * Consultas telefónicas disponibles desde las 9:00
Consultas sobre la vida diaria	Consultas sobre la vida diaria		

Filipino (フィリピン語)

■ Pagsasagawa ng Konsultasyon sa Pamumuhay sa mga dayuhan

TEL: 078-742-8705

Sebisyo	Sebisyo	Araw ng pagsasagawa	Oras
Pagbibigay ng impormasyon tungkol sa administrasyon at pamumuhay sa Kobe	Mga impormasyon na may kinalaman sa administrasyon at pamumuhay sa Kobe	Ingles: Lunes~Biyernes Intsik: Lunes~Biyernes Korean: Biyernes Espanyol: Martes/Huwebes Portoguese: Huwebes Vietnamese: Lunes/Miyerkules	10:00 ~ 12:00 13:00 ~ 17:00 *Tumatanggap din ng tawag sa telepono simula 9:00am
Konsultasyon sa pamumuhay	Konsultasyon tungkol sa pang-araw-araw na pamumuhay	Filipino: Miyerkules Nepali: Lunes Thailand: Martes Indonesian: Biyernes	

नेपाली (ネパール語)

■ विदेशी नागरिकहरूका लागि दैनिक जिवनसँग सम्बन्धि परामर्श तथा बिभिन्न सेवाहरू

TEL: 078-742-8705

सेवाहरू	सामग्री	उपलब्ध दिन	समय
शहर प्रशासन र दैनिक जिवनका लागि आवश्यक जानकारी	कोबे शहर प्रशासन सम्बन्धित विभिन्न जानकारीहरू	अंग्रेजी: सोम-शुक्रबार चिनियाँ: सोम-शुक्रबार कोरियाली: शुक्रबार स्पेनिश: मंगल र बिहीबार पोर्तुगाली: बिहीबार भियतनामी: सोम र बुधबार फिलिपिन: बुधबार नेपाली: सोमबार थाई: मंगलबार इन्दोनेसियन: शुक्रबार	१०:००-१२:०० १३:००-१७:०० * टेलिफोन चार्जि ९ बजेबाट गर्न सक्नुहुन्छ।
दैनिक जीवनसँग सम्बन्धित परामर्श	दैनिकसँग सम्बन्धि परामर्श		

ภาษาไทย (タイ語)

■การให้บริการคำปรึกษาเกี่ยวกับการดำเนินชีวิตสำหรับชาวต่างชาติ

โทรศัพท์: 078-742-8705

หัวข้อ	เนื้อหา	วันที่ให้บริการ	เวลา
ให้ข้อมูลเกี่ยวกับ กิจการงานอำเภอ หรือการดำเนินชีวิต	ให้บริการข้อมูลต่างๆเกี่ยวกับ กิจการงานของทางอำเภอโกเบ และการดำเนินชีวิตประจำวัน	ภาษาอังกฤษ วันจันทร์-ศุกร์ ภาษาจีน วันจันทร์-ศุกร์ ภาษาเกาหลี-เกาหลีเหนือ วันศุกร์	10:00-12:00 13:00-17:00 ทางโทรศัพท์ ตั้งแต่เวลา 9:00
การปรึกษาเกี่ยวกับ การดำเนินชีวิต	ปรึกษาเกี่ยวกับการใช้ชีวิตประจำวัน	ภาษาสเปน วันอังคาร,วันพฤหัสบดี ภาษาโปรตุเกส วันพฤหัสบดี ภาษาเวียดนาม วันจันทร์, วันพุธ ภาษาฟิลิปปินส์ วันพุธ ภาษาเนปาล วันจันทร์ ภาษาไทย วันอังคาร ภาษาอินโดนีเซีย วันศุกร์	

Indonesia (インドネシア語)

■Penyediaan Konsultasi tentang Kehidupan untuk Warga Asing

TEL: 078-742-8705

Item	Isi Layanan	Bahasa & Hari	Waktu
Penyediaan informasi mengenai administrasi kota dan kehidupan sehari-hari	Penyediaan informasi administrasi kota Kobe dan berbagai informasi tentang kehidupan sehari-hari	Inggris: Senin~Jumat Mandarin:Senin~Jumat Korea/Hangul:Jumat Spanyol:Selasa, Kamis Portugis: Kamis Vietnam:Senin, Rabu Filipina: Rabu Nepal: Senin Thai: Selasa Indonesia: Jumat	10:00~12:00 13:00~17:00
Konsultasi tentang kehidupan sehari-hari	Konsultasi terkait kehidupan sehari-hari		*Telepon tersedia dari pukul 9:00

(2) 同行通訳派遣サービス

外国人の方が、神戸市の区役所の窓口などで手続きや相談をするときに、無料で通訳ボランティアを派遣します。通訳できる言語など詳細は、お問い合わせください。(7営業日前までに申込必要。内容により、派遣できない場合があります。)

〈KICC 同行通訳派遣サービス〉ホームページ

https://www.kicc.jp/ja/living_guide/living/translation/kicc_tuyaku



(3) 区役所電話サービス

区役所窓口では、外国人の方へ多言語での電話通訳サービスを実施しています。必要時は、お問い合わせください。

お問い合わせ：078-742-8705 神戸国際コミュニティセンターまで



Foreign-language Human Rights Hotline.

がいこくごじんけんそうだんたいやる
外国語人権相談ダイヤル

English

Don't struggle alone.
Please call the
"Foreign-language
Human Rights Hotline"

中文

请不要一个人自我烦恼，
可以拨打
“外语人权咨询热线电话”。

한국어

혼자서 고민하지 마시고
“외국어 인권 상담 다이얼”
로 전화해 주세요.

Tiếng Việt

Khi gặp rắc rối thì đừng chịu một mình
mà hãy liên lạc đến số điện thoại của
“trung tâm tư vấn nhân quyền
dành cho người nước ngoài”

Filipino

Mangyaring tumawag sa
“Hotline Para sa Karapatang
Pantao ng mga Dayuhan”
nang hindi mag-isa na nag-aalala.

Português

Não guarde suas preocupações.
“Ligue para o centro de consulta
sobre direitos humanos em
idiomas estrangeiros”.

नेपाली

एकलै चिन्तामा नबसी,
“विदेशी भाषा मानव अधिकार
परामर्श डायल” मा कल
गर्नुहोस्।

Español

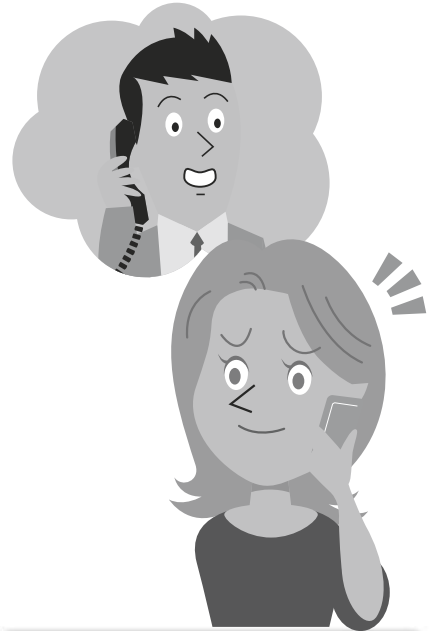
No sufra en soledad, llame al
“Centro de contacto para
consultas sobre derechos
humanos en idiomas
extranjeros”.

Bahasa Indonesia

Jangan khawatir sendirian,
silahkan hubungi “Nomor
Panggilan Konsultasi Hak
Asasi Manusia dalam Bahasa
Asing”.

ภาษาไทย

ท่านไม่ต้องเก็บความทุกข์ใจเอาไว้
คนเดียว กรุณาโทรเข้ามาที่
“สายด่วนให้คำปรึกษาด้านสิทธิ
มนุษยชนภาษาต่างประเทศ”



0570-090911

うけつけじかん

受付時間 (Service Hours)

へいじつ

平日 (Weekdays) 9:00~17:00

Call rates will be charged when contacting the call center.

※コールセンターまでの電話料金がかかります。



法務省人権擁護局

● Human Rights Bureau, Ministry of Justice

■発行：神戸市人権教育・啓発推進本部相談ネットワーク部会
〒650-8570 神戸市中央区加納町6丁目5番1号
神戸市福祉局人権推進課内 TEL.078-322-5234
FAX.078-322-6048

2024年3月発行



KOBE
CITY of DESIGN

リサイクル適性(A)

この印刷物は、印刷用の紙へ
リサイクルできます。